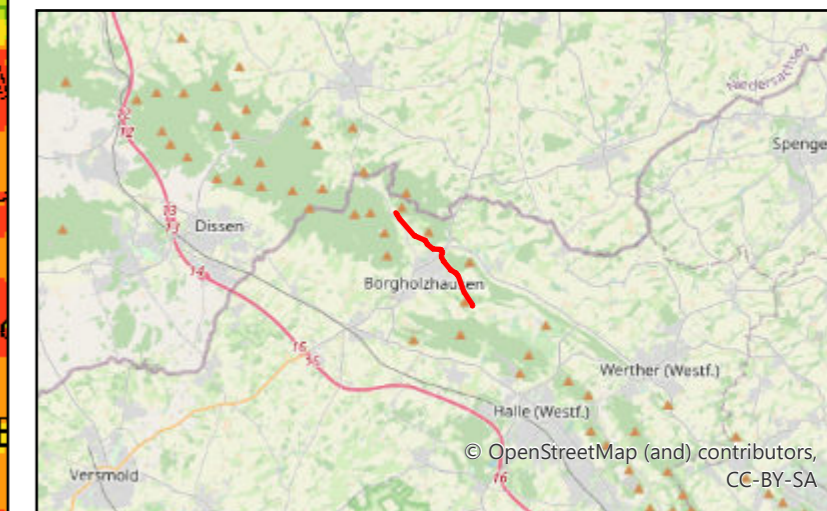


### Erosionsgefährdung (KRS)

- keine bis geringe Erosionsgefährdung ( $E_{nat0}$ )
- sehr geringe Erosionsgefährdung ( $E_{nat1}$ )
- geringe Erosionsgefährdung ( $E_{nat2}$ )
- mittlere Erosionsgefährdung ( $E_{nat3}$ )
- hohe Erosionsgefährdung ( $E_{nat4}$ )
- sehr hohe Erosionsgefährdung ( $E_{nat5}$ )

### Technische Planung -Trassenachse

- Kabeltrasse 380-kV-Leitung
- Kabeltrasse 110-kV-Leitung
- Baubedarfsfläche

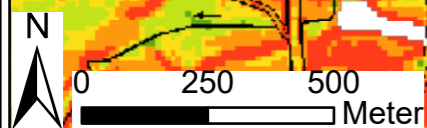


**BORGHOLZHAUSEN**

WINKELSHÜTTEN

HAMLINGDORF

WICHLINGHAUSEN



**Amprion GmbH**  
 Auftraggeber: Rheinlanddamm 24 44139 Dortmund  
 Tel: +49 (0) 2204/ 4228-50 Fax: +49 (0) 2204/ 4228-51



**Ingenieurbüro Feldwisch**  
 Erstellt durch: Karl-Philipp-Straße 1 51429 Bergisch Gladbach  
 Tel: +49 (0) 2204/ 4228-50 Fax: +49 (0) 2204/ 4228-51 Ingenieurbüro **Feldwisch**

Projekt: 110-/380-kV Höchstspannungsleitung Gütersloh – Wehrendorf (EnLAG, Vorhaben 16) Abschnitt: Pkt. Hesseln - Pkt. Königsholz (Landesgrenze NRW/NDS)

Phase: Planfeststellungsverfahren Erdkabelabschnitt Borgholzhausen

Thema: Einstufung der natürlichen Erosionsgefährdung ( $E_{nat}$ ) durch Wasser nach DIN 19708 (Landesweite Auswertung des GD NRW)

Blattgröße:	<b>A3</b>	Maßstab:	<b>1:15.000</b>
Bearbeitet:	<b>ER</b>	Status:	<b>Genehmigungsplanung</b>
Gezeichnet:	<b>ER</b>	Stand:	<b>20.11.2020</b>
Geprüft:	<b>NF</b>	Kartenummer:	<b>Karte 6</b>