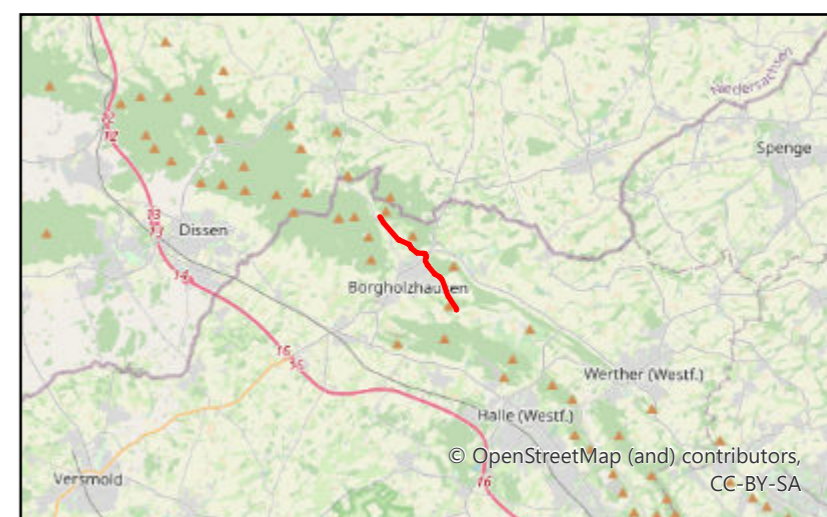


- Grundwasserstufe (BK50)**
- Grundwasser in 4 bis 8 dm Tiefe (GWS 2)
 - grundwasserfrei
- Stauwasserstufe (BK50)**
- schwache Staunässe (SWS 2)
 - mittlere Staunässe (SWS 3)
 - ohne Staunässe
- Technische Planung -Trassenachse**
- Kabeltrasse 380-kV-Leitung
 - Kabeltrasse 110-kV-Leitung
 - Baubedarfsfläche

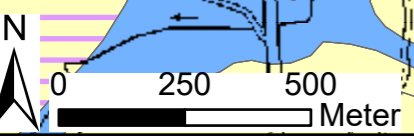



BORGHOLZHAUSEN

WINKELSHÜTTEN

HAMLINGDORF

WICHLINGHAUSEN



Amprion GmbH Auftraggeber: Rheinlanddamm 24 44139 Dortmund Tel: +49 (0) 2204/ 4228-50 Fax: +49 (0) 2204/ 4228-51		
Ingenieurbüro Feldwisch Erstellt durch: Karl-Philipp-Straße 1 51429 Bergisch Gladbach Tel: +49 (0) 2204/ 4228-50 Fax: +49 (0) 2204/ 4228-51 Ingenieurbüro Feldwisch		
110-/380-kV Höchstspannungsleitung Gütersloh – Wehrendorf (EnLAG, Vorhaben 16) Abschnitt: Pkt. Hesseln - Pkt. Königsholz (Landesgrenze NRW/NDS)		
Phase: Planfeststellungsverfahren Erdkabelabschnitt Borgholzhausen		
Thema: Standörtliche Bodenwasserverhältnisse - Grund- und Stauwasserstufen BK50		
Blattgröße:	A3	Maßstab: 1:15.000
Bearbeitet:	ER	Status: Genehmigungsplanung
Gezeichnet:	ER	Stand: 20.11.2020
Geprüft:	NF	Kartenummer: Karte 5