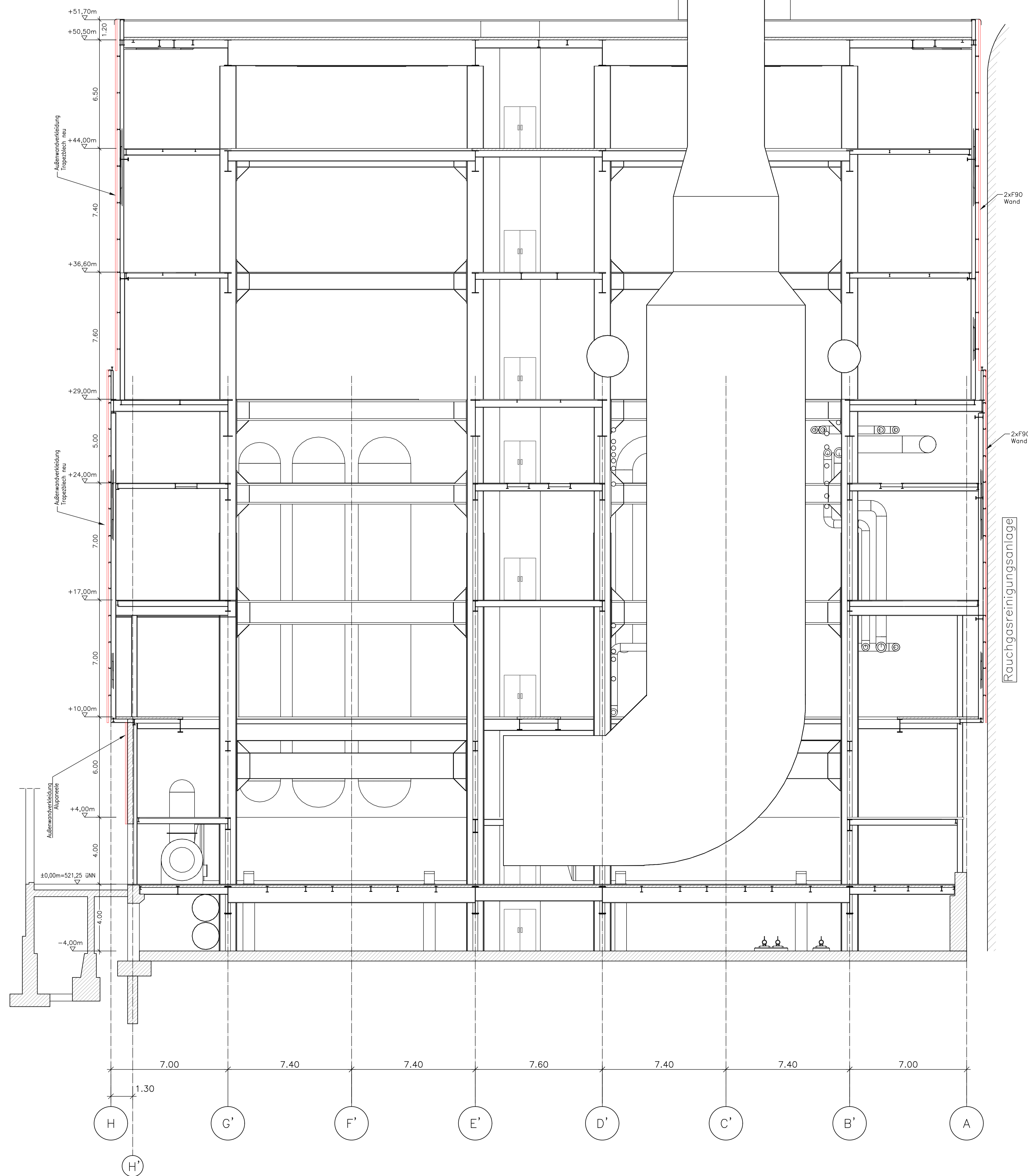


Schnitt 6-6
M 1:100



Legende:

	Bestand
	neu (Bautechnik)
	Gitterrost

±0,00m = 521,25 m

PLANNUMMER
VC_SU_145_10_50.200_019_001 v. 001_1

BALVORHABEN
GuD1neu
Schäftlarnstraße 15
München
Flur-Nr. 11028
Gemarkung München Sektion 6

PLANNHALT
Schnitt 6-6 M 1:100
Kesselhaus

PLANUNGSPHASE
GENEHMIGUNGSPLANUNG

SW/M
BALIHER
SWM Services GmbH
Emmy-Noether-Strasse 2
80992 München

ENTWURFSVERFASSEN
Uniper Technologies GmbH / RMD Consult GmbH
Bubenburgerstr. 20
80638 München
Klaus-Dietler Richter Architekt 17.05.2019

NACHBARRN
Stadtwerke München
Flur Nr.: 10895/4, 10997/2, 11026/1
Landesauspostamt München
Flur Nr.: 11017/3, 11026, 10942

GENEHMIGUNGSBEHÖRDE
Regierung von Oberbayern