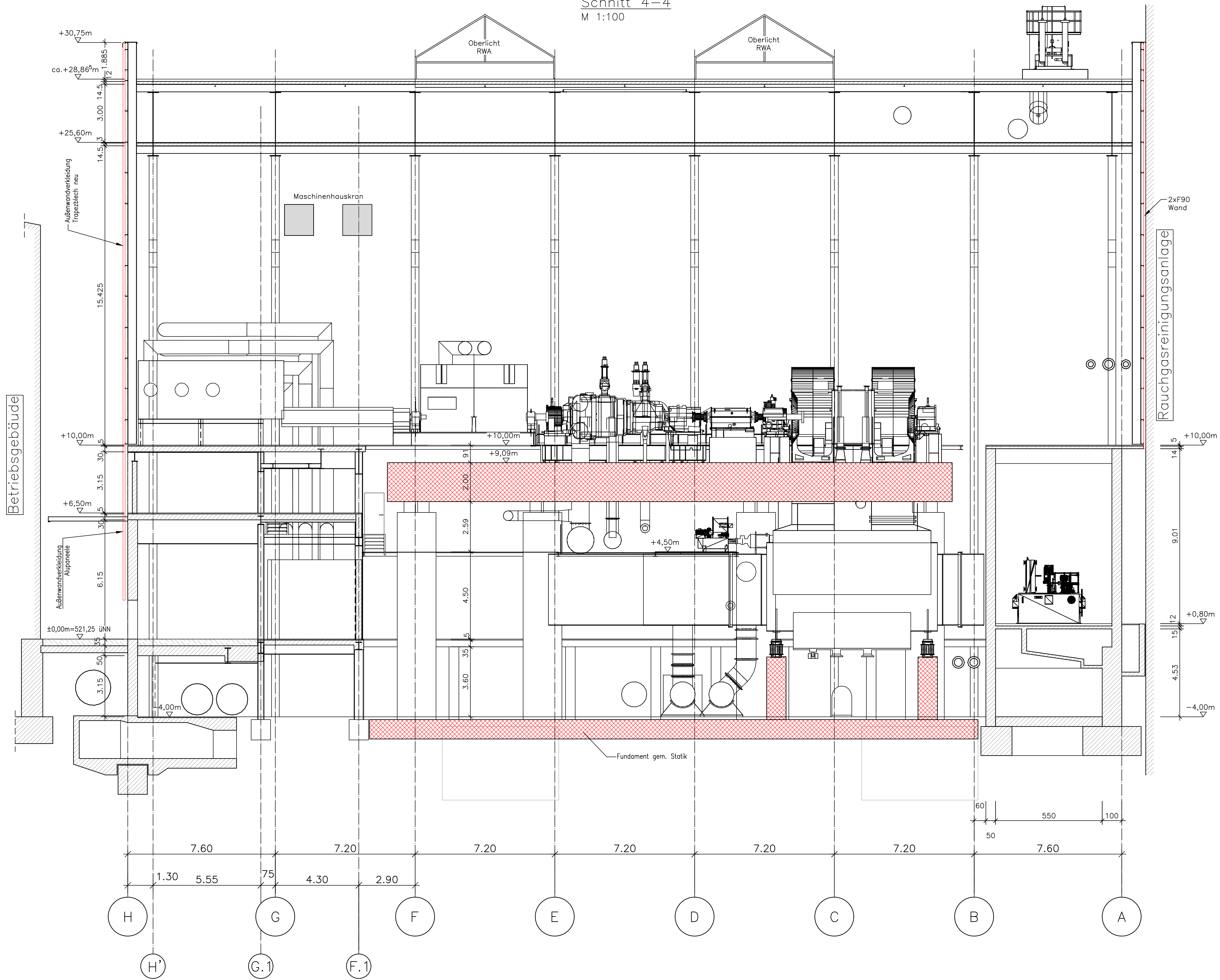


Schnitt 4-4  
M 1:100



Legende:

- Bestand
- neu (Bautechnik)
- Gitterrost

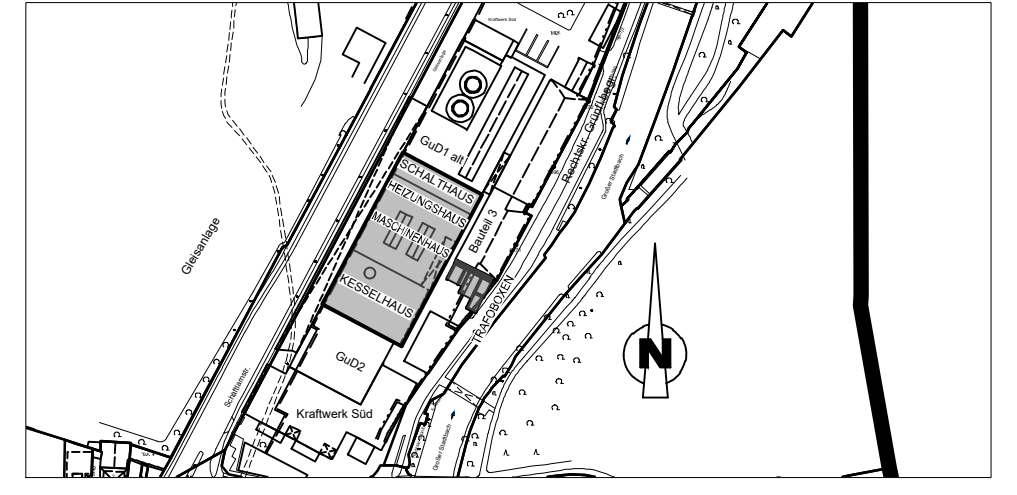
±0,00m = 521,25 m

PLANNUMMER  
**VC\_SU\_145\_10\_50.200\_017\_001 v. 001\_1**

BAUVORHABEN  
GuD1neu  
Schäftlarnstraße 15  
München  
Flur-Nr. 11028  
Gemarkung München Sektion 6

PLANINHALT  
**Schnitt 4-4** M 1:100  
**Maschinenhaus**

PLANUNGSPHASE  
**GENEHMIGUNGSPLANUNG**



**SW//M**  
BAUHERR  
SWM Services GmbH  
Emmy-Noether-Straße 2  
80992 München

ENTWURFSVERFASSER  
Uniper Technologies GmbH / RMD Consult GmbH  
Blutenburgstr. 20  
80636 München  
Klaus-Dieter Richter Architekt

NACHBARN:  
Stadwerke München  
Flur Nr.: 10895/4, 10997/2, 11026/1  
Landeshauptstadt München  
Flur Nr.: 11017/3, 11026, 10942

GENEHMIGUNGSBEHÖRDE  
Regierung von Oberbayern