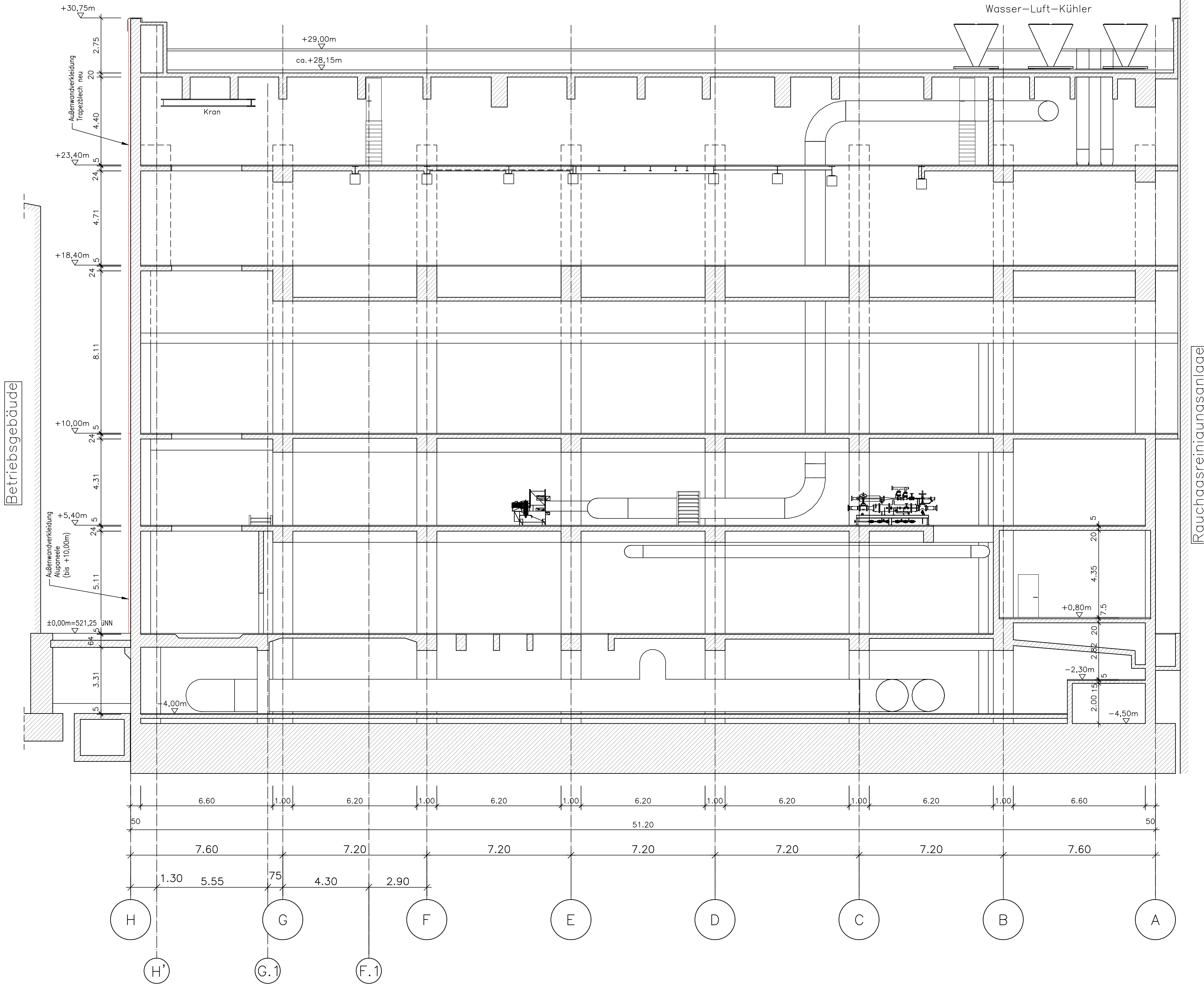


Schnitt 3-3  
M 1:100



Legende:

|  |                  |
|--|------------------|
|  | Bestand          |
|  | neu (Bautechnik) |
|  | Gitterrost       |

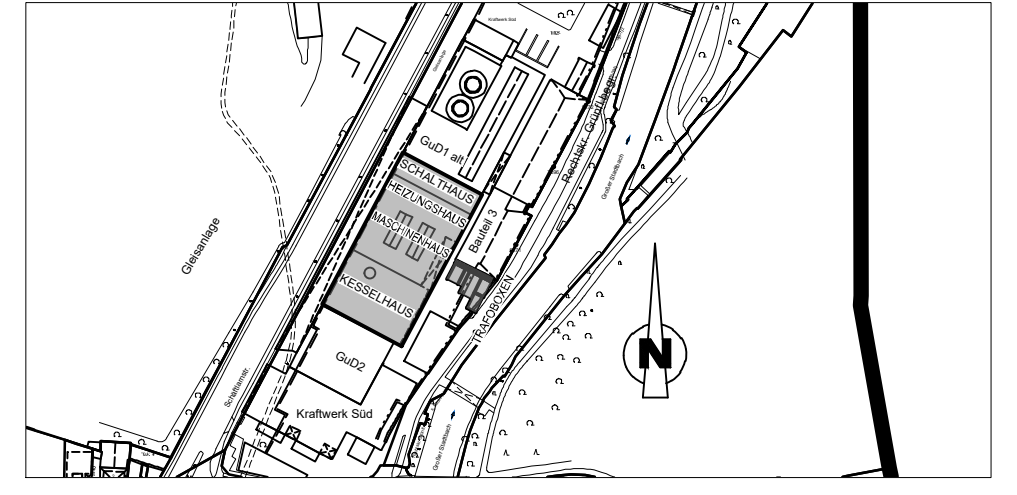
±0,00m = 521,25 m

PLANNUMMER  
**VC\_SU\_145\_10\_50.200\_016\_001 v. 001\_1**

BAUVORHABEN  
 GuD1neu  
 Schäfflarnstraße 15  
 München  
 Flur-Nr. 11028  
 Gemarkung München Sektion 6

PLANINHALT  
**Schnitt 3-3**  
**Heizungshaus** M 1:100

PLANUNGSPHASE  
**GENEHMIGUNGSPLANUNG**



**SW/M**  
 BAUHERR  
 SWM Services GmbH  
 Emmy-Noether-Straße 2  
 80992 München

ENTWURFSVERFASSER  
 Uniper Technologies GmbH / RMD Consult GmbH  
 Blütenburgstr. 20  
 80636 München  
 Klaus-Dieter Richter Architekt

NACHBARN:  
 Stadwerke München  
 Flur Nr.: 10895/4, 10997/2, 11026/1  
 Landeshauptstadt München  
 Flur Nr.: 11017/3, 11026, 10942

GENEHMIGUNGSBEHÖRDE  
 Regierung von Oberbayern