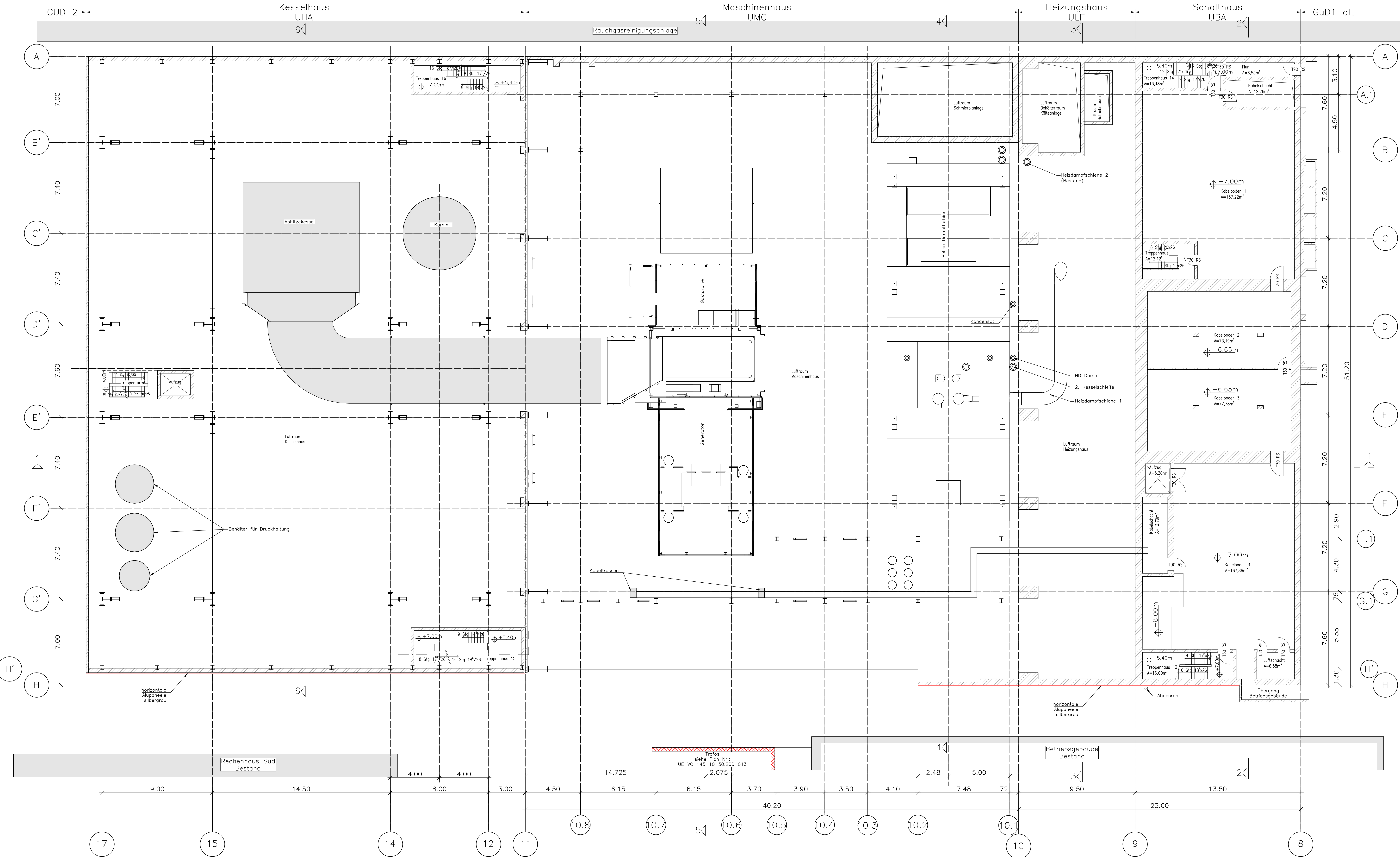
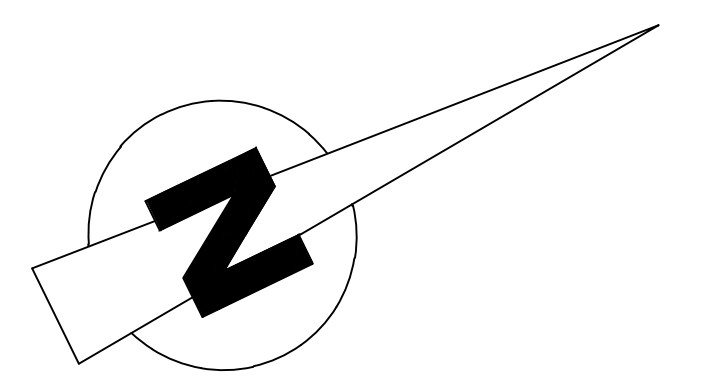


Draufsicht +7,00m
M 1:100



- Legende:
- Bestand
 - neu (Bautechnik)
 - Gitterrost

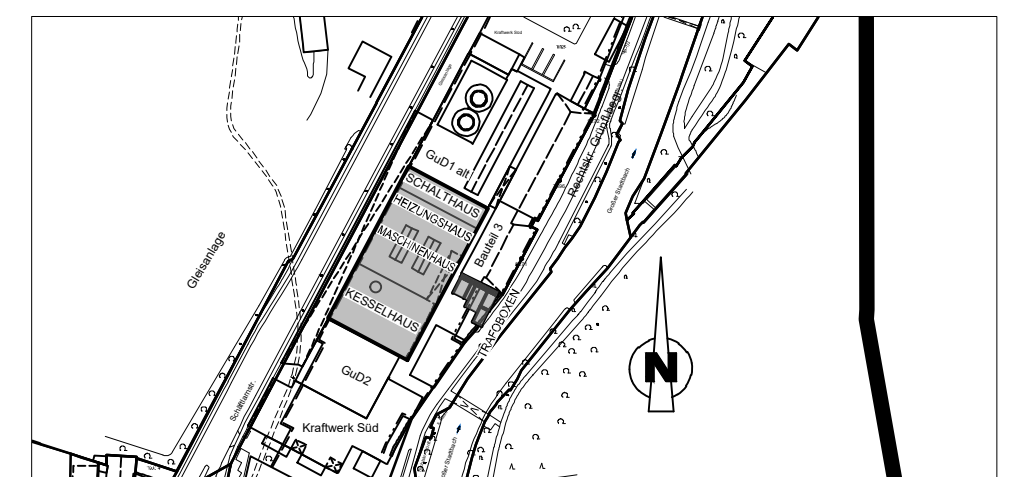
±0.00m = 521,25 m

PLANNUMMER
VC_SU_145_10_50.200_004_001 v. 001_1

BAUVORHABEN
GuD1neu
Schäfflamstraße 15
München
Flur-Nr. 11028
Gemarkung München Sektion 6

PLANINHALT
Grundriss +7,00m
Kesselhaus, Maschinenhaus,
Heizungshaus, Schalldämmhaus, Kamin
M 1:100

PLANUNGSPHASE
GENEHMIGUNGSPLANUNG



SW/M
BAUHERR
SWM Services GmbH
Emmy-Neeb-Straße 2
80662 München

ENTWURFSVERFASSEN
Uniper Technologies GmbH / RMD Consult GmbH
Blumenburger Str. 20
80636 München
Klaus-Dieter Richter Architekt

NACHBARN:
Stadtwerte München
Flur-Nr.: 108554, 109672, 11026/1
Landeshausplatz München
Flur-Nr.: 110173, 11026, 10942

GENEHMIGUNGSBEHÖRDE
Regierung von Oberbayern