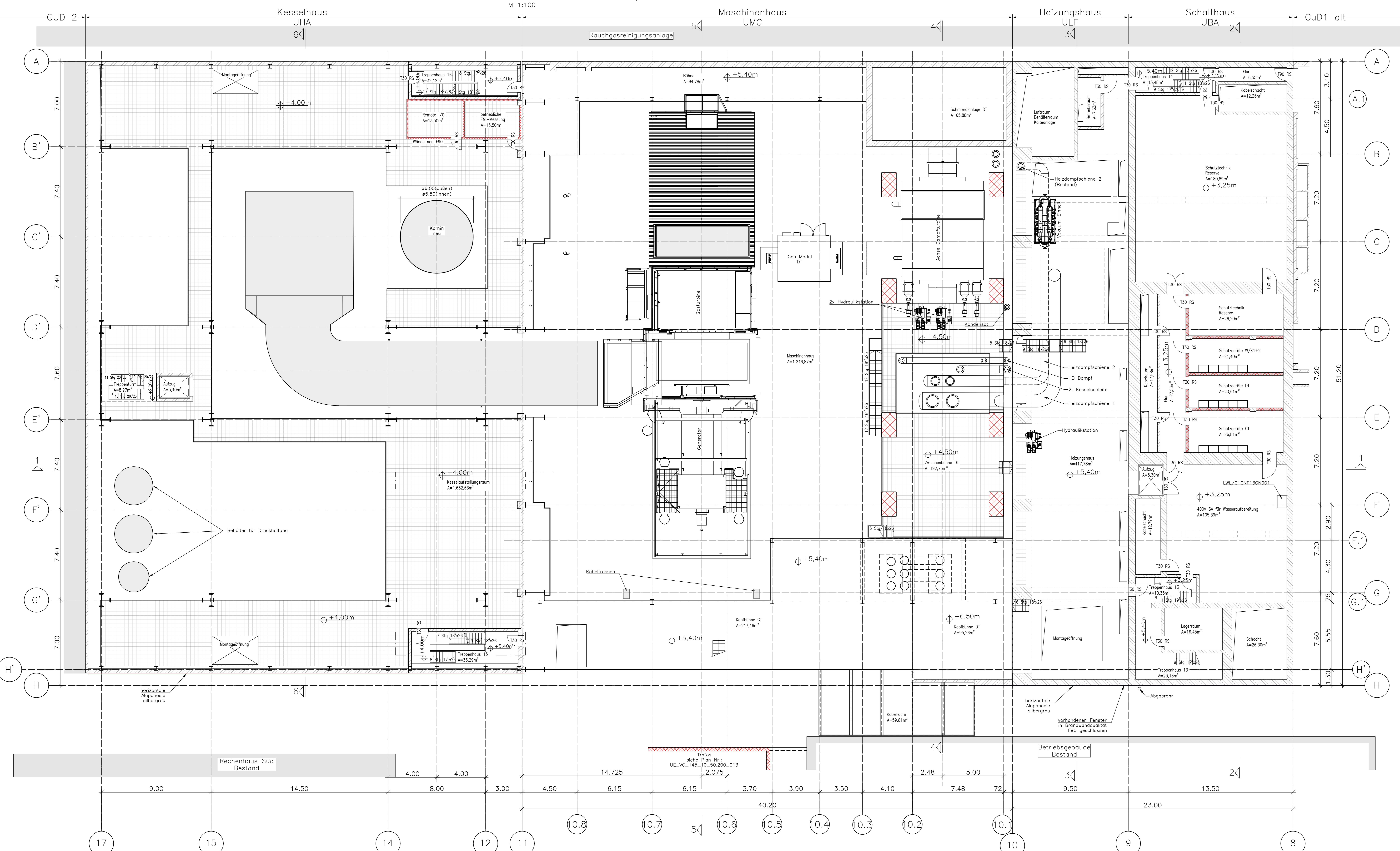
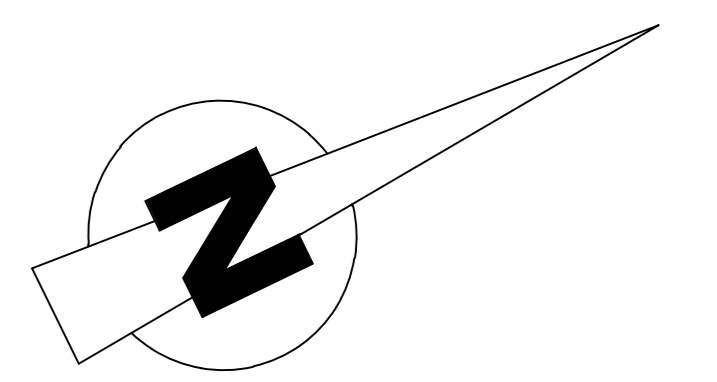


Grundriss +4,00m / +5,40m
M 1:100



- Legende:
- Bestand
 - neu (Bautechnik)
 - Gitterrost

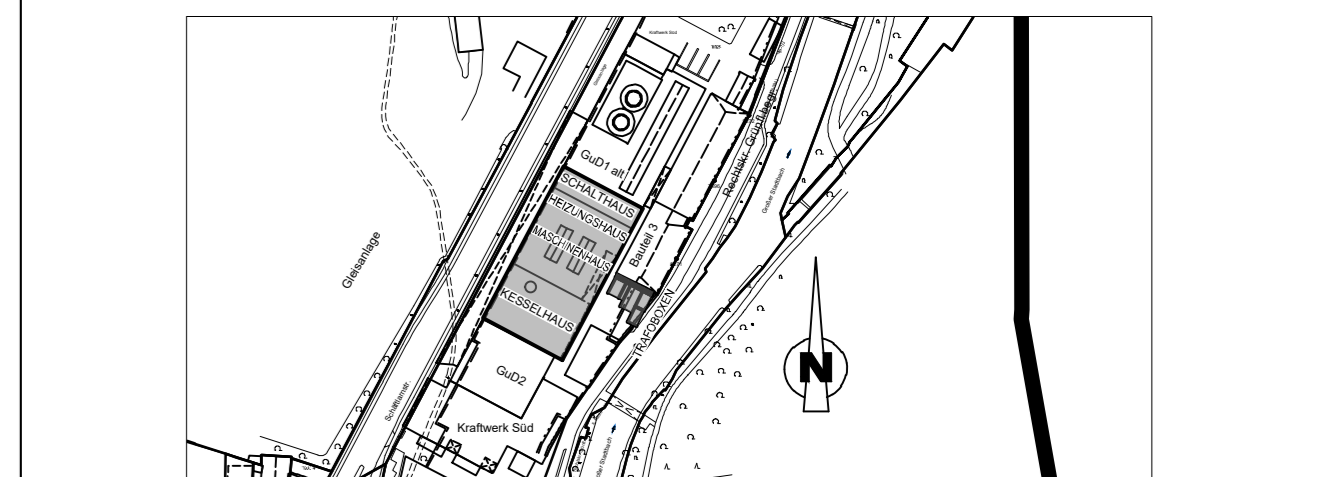
±0,00m = 521,25 m

PLANNUMMER
VC_SU_145_10_50.200_003_001 v. 001_2

BAUVORHABEN
GuD1neu
Schäfflamstraße 15
München
Flur-Nr. 11028
Gemarkung München Sektion 6

PLANNHALT
Grundriss +4,00m/+5,40m
Kesselhaus, Maschinenhaus,
Heizungshaus, Schaltheis, Kamin
M 1:100

PLANNUNGSPHASE
GENEHMIGUNGSPLANUNG



SW/M
BAUHERR
SWM Services GmbH
Emmy-Nathen-Strasse 2
80662 München

ENTWURFSVERFASSER
Uniper Technologies GmbH / RMD Consult GmbH
Blumenburger Str. 20
80636 München
Klaus-Dieter Richter Architekt

NACHBARN:
Stadterke München
Flur-Nr.: 108654, 109072, 110261
Landeshauptstadt München
Flur-Nr.: 110173, 11028, 10942

GENEHMIGUNGSBEHÖRDE
Regierung von Oberbayern