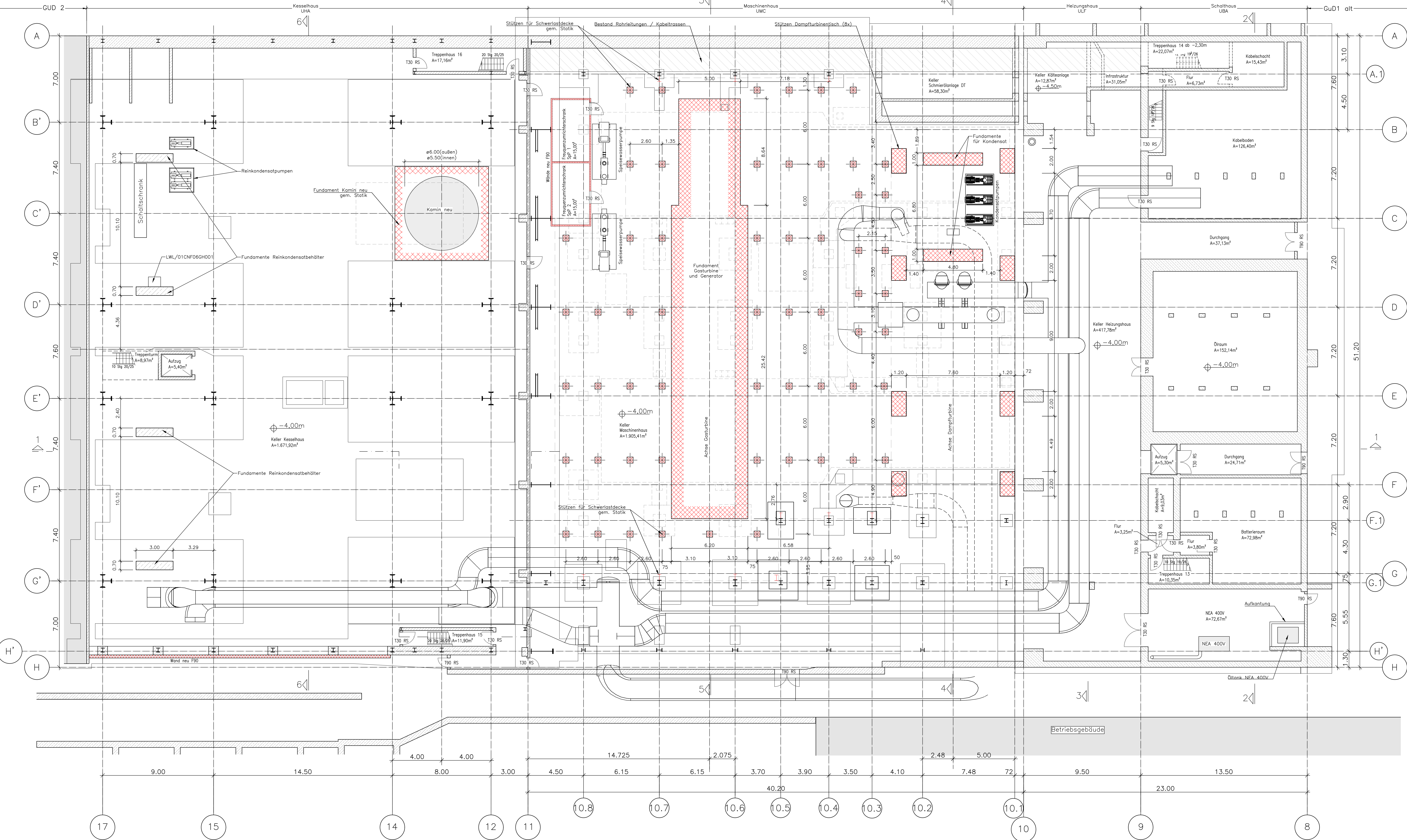
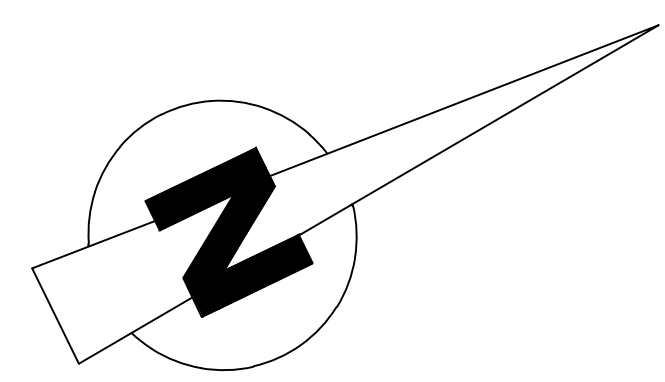


Grundriss -4,00m  
M 1:100



Legende:  
 Bestand  
 neu (Bautechnik)

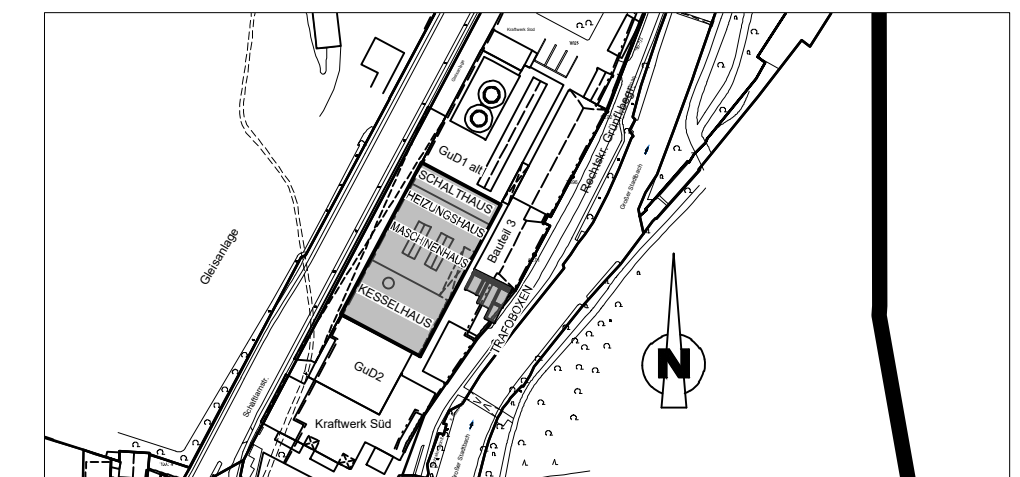
±0.00m = 521,25 m

PLANNUMMER  
 VC\_SU\_145\_10\_50.200\_001\_001 v. 001\_1

BAUVORHABEN  
 GuD1neu  
 Schäflamstraße 15  
 München  
 Flur-Nr. 11028  
 Gemarkung München Sektion 6

PLANNHALT  
**Grundriss -4,00m** M 1:100  
 Kesselhaus, Maschinenhaus,  
 Heizungshaus, Schalthaus, Kamin

PLANUNGSPHASE  
 GENEHMIGUNGSPLANUNG



**SW/M**  
 BAUHERR  
 SWM Services GmbH  
 Emmy-Neeb-Straße 2  
 80562 München

ENTWURFSVERFASSEN  
 Uniper Technologies GmbH / RMD Consult GmbH  
 Blumenburger Str. 20  
 80638 München  
 Klaus-Dieter Richter Architekt

NACHBARN:  
 Stadtwerke München  
 Flur-Nr.: 108664, 108672, 11026/1  
 Landeshauptstadt München  
 Flur-Nr.: 11017/3, 11028, 10942

GENEHMIGUNGSBEHÖRDE  
 Regierung von Oberbayern