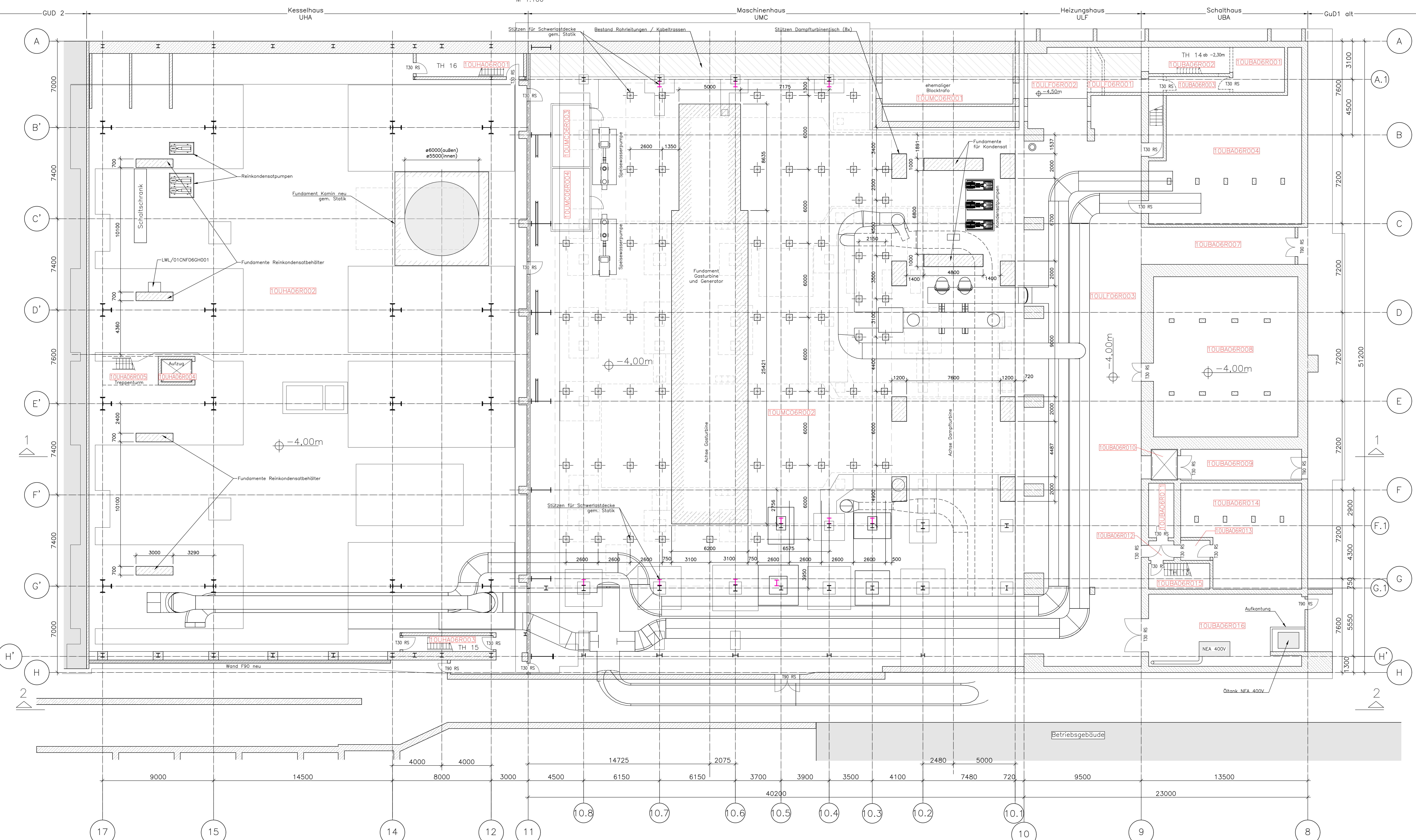
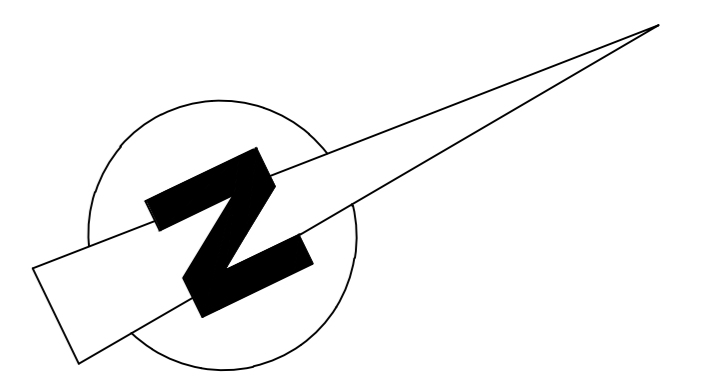


Draufsicht -4,00m
M 1:100



Raumliste UHA

AKZ/KKS	Raumbezeichnung	Bodenbelag	Raumfläche
IOUHA06R001	Treppenhaus 16	Estrich	17,16m²
IOUHA06R002	Keller	Estrich	1.671,92m²
IOUHA06R003	Treppenhaus 15	Estrich	11,90m²
IOUHA06R004	Aufzug		5,40m²
IOUHA06R005	Treppenturm	Gitterrost	8,97m²

Raumliste UMC

AKZ/KKS	Raumbezeichnung	Bodenbelag	Raumfläche
IOUMC06R001	Keller Schmelzblanlage DT	Estrich	58,30m²
IOUMC06R002	Keller Maschinenhaus	Estrich	1.906,41m²
IOUMC06R003	Frequenzumrichter-Schrank SpP 1	Estrich	15,00m²
IOUMC06R004	Frequenzumrichter-Schrank SpP 2	Estrich	15,00m²

Raumliste ULF

AKZ/KKS	Raumbezeichnung	Bodenbelag	Raumfläche
IOULF06R001	Infrastruktur	Estrich	31,05m²
IOULF06R002	Keller Kälteanlage	Estrich	12,87m²
IOULF06R003	Keller Heizungsraum	Estrich	417,78m²

Raumliste UBA

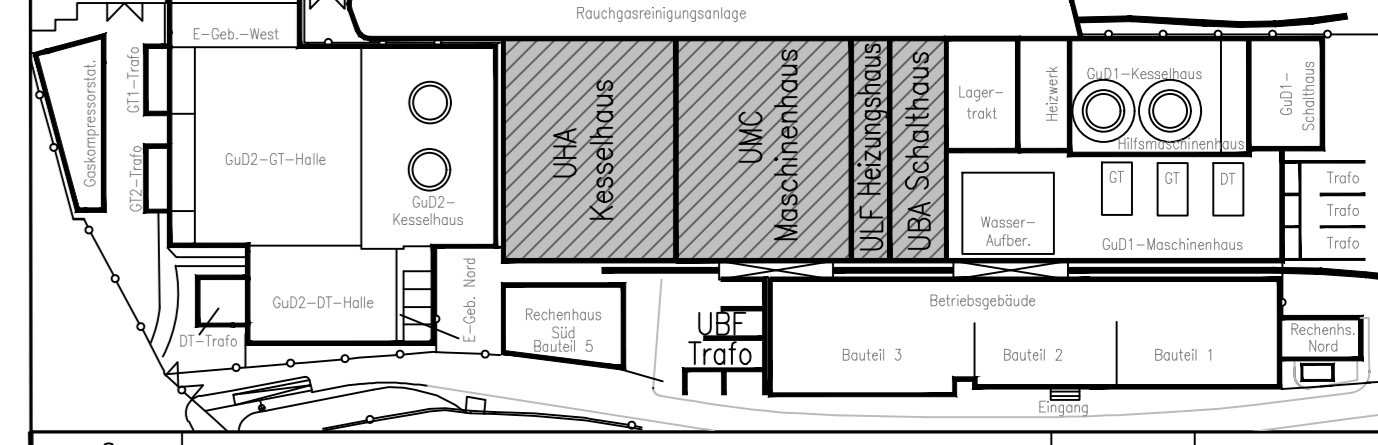
AKZ/KKS	Raumbezeichnung	Bodenbelag	Raumfläche
IOUBA06R001	Kabelschacht		15,43m²
IOUBA06R002	Treppenhaus 14	Estrich	22,07m²
IOUBA06R003	Flur	Estrich	6,73m²
IOUBA06R004	Kabelboden	Estrich	126,40m²
IOUBA06R005	entfällt		10,98m²
IOUBA06R006	entfällt	Estrich	7,91m²
IOUBA06R007	Durchgang	Estrich	37,13m²
IOUBA06R008	Ölraum	Estrich	152,14m²
IOUBA06R009	Durchgang	Estrich	24,71m²
IOUBA06R010	Aufzug		5,30m²
IOUBA06R011	Kabelschacht		9,03m²
IOUBA06R012	Flur	Estrich	3,25m²
IOUBA06R013	Flur	Estrich	3,80m²
IOUBA06R014	Batterieraum	Estrich	72,98m²
IOUBA06R015	Treppenhaus 13	Estrich	10,35m²
IOUBA06R016	NEA 400V	Estrich	72,67m²

- Zugehörige Pläne:**
- UE_SU_145_10_50_100_002_Anderungsplan Ebene ±0,00m
 - UE_SU_145_10_50_100_003_Anderungsplan Ebene +5,40m
 - UE_SU_145_10_50_100_004_Anderungsplan Ebene +10,00m
 - UE_SU_145_10_50_100_005_Anderungsplan Ebene +18,40m
 - UE_SU_145_10_50_100_006_Anderungsplan Ebene +25,60m
 - UE_SU_145_10_50_100_007_Anderungsplan Ebene +50,50 (Dach)
 - UE_SU_145_10_50_100_008_Anderungsplan Schnitt 1-1
 - UE_SU_145_10_50_100_009_Anderungsplan Schnitt 2-2
 - UE_SU_145_10_50_100_010_Anderungsplan Trafos
 - UE_SU_145_10_50_100_011_Anderungsplan Ebene +7,00m
 - UE_SU_145_10_50_100_012_Anderungsplan Ebene +15,00m
 - UE_SU_145_10_50_100_013_Anderungsplan Ebene +29,00m
 - UE_SU_145_10_50_100_014_Anderungsplan Ebene +36,60m
 - UE_SU_145_10_50_100_015_Anderungsplan Ebene +44,00m

Legende:

- Beton
- Gitterrost

KRAFTWERKS ±0,00m = 521,25 m



Index	Art der Änderung	Datum	Name
6			
5			
3	Überarbeitung nach Rücklauf SWW vom 14.05.2019	17.05.2019	Morsic
2	Überarbeitung nach Rücklauf SWW	23.04.2019	Morsic
1	Komplettüberholung	05.04.2019	Morsic

SW/M Stadtwerke München

Werk	HKW Sued	GuD1neu	Format	A 0+	Maßstab	1:100
Benennung	Anordnungsplan Variante 9E.04 Grundriss Ebene -4,00m		Bezeichnet	25.02.2019	Morsic	
Datensatz	145_010_B1_UE_50_100_-04_00_1_3_001_001.dwg		Geprüft	25.02.2019	witt	
Zeichnungs-Nr.	UA	Abt.	Werk	Block	Sachgebiet	Blatt von Blatt
	145	10	50	100	001	001
Erstellt für						
Erstellt durch						