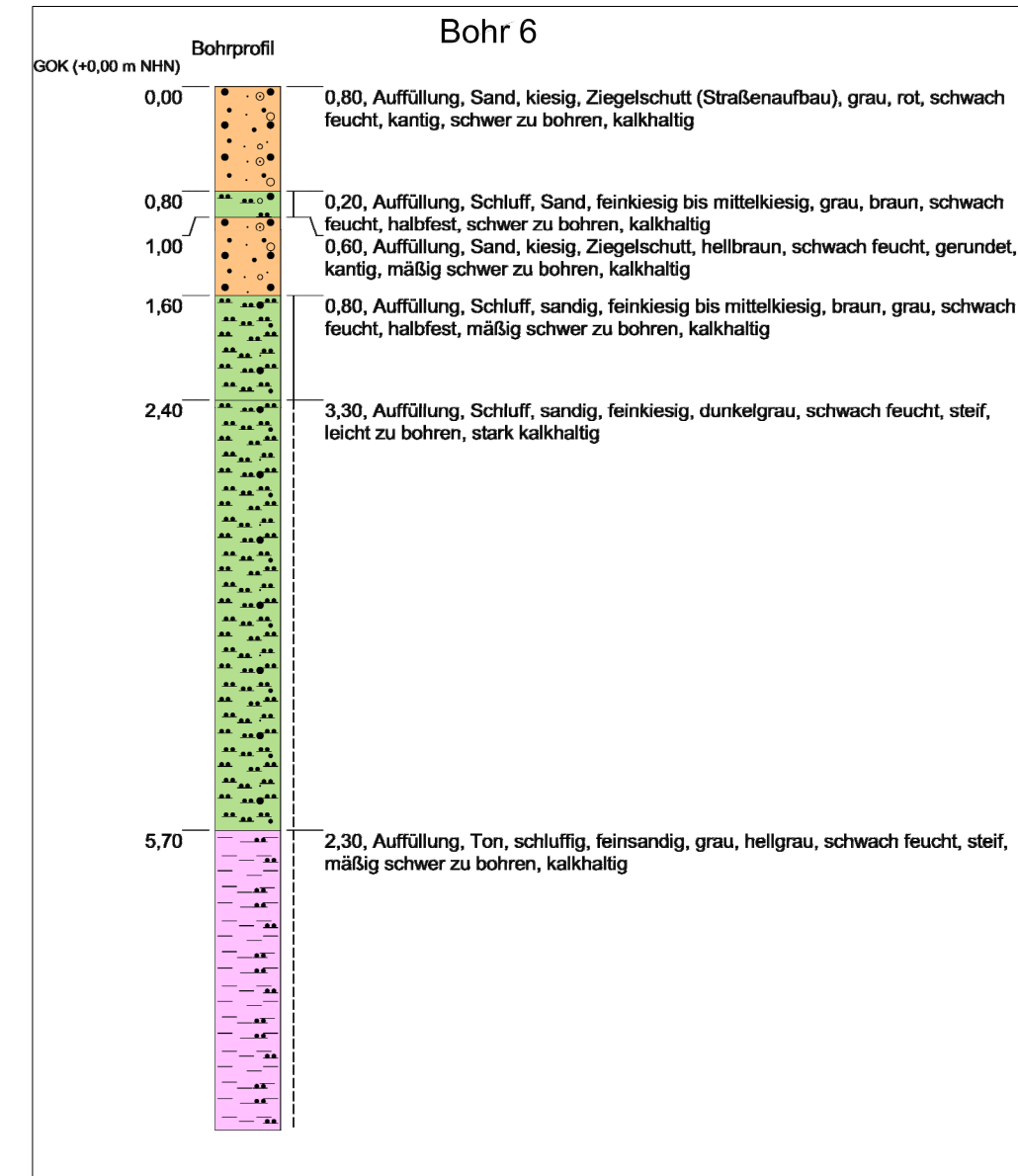
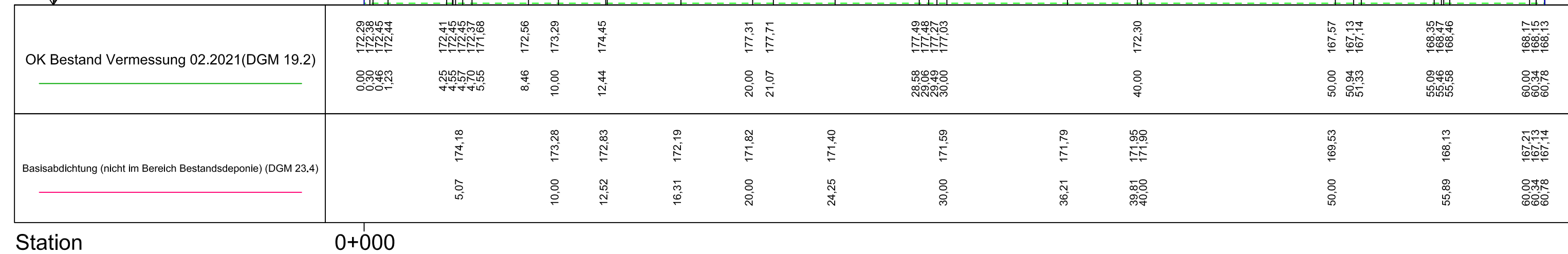
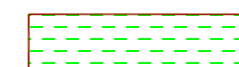
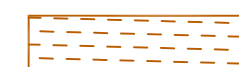



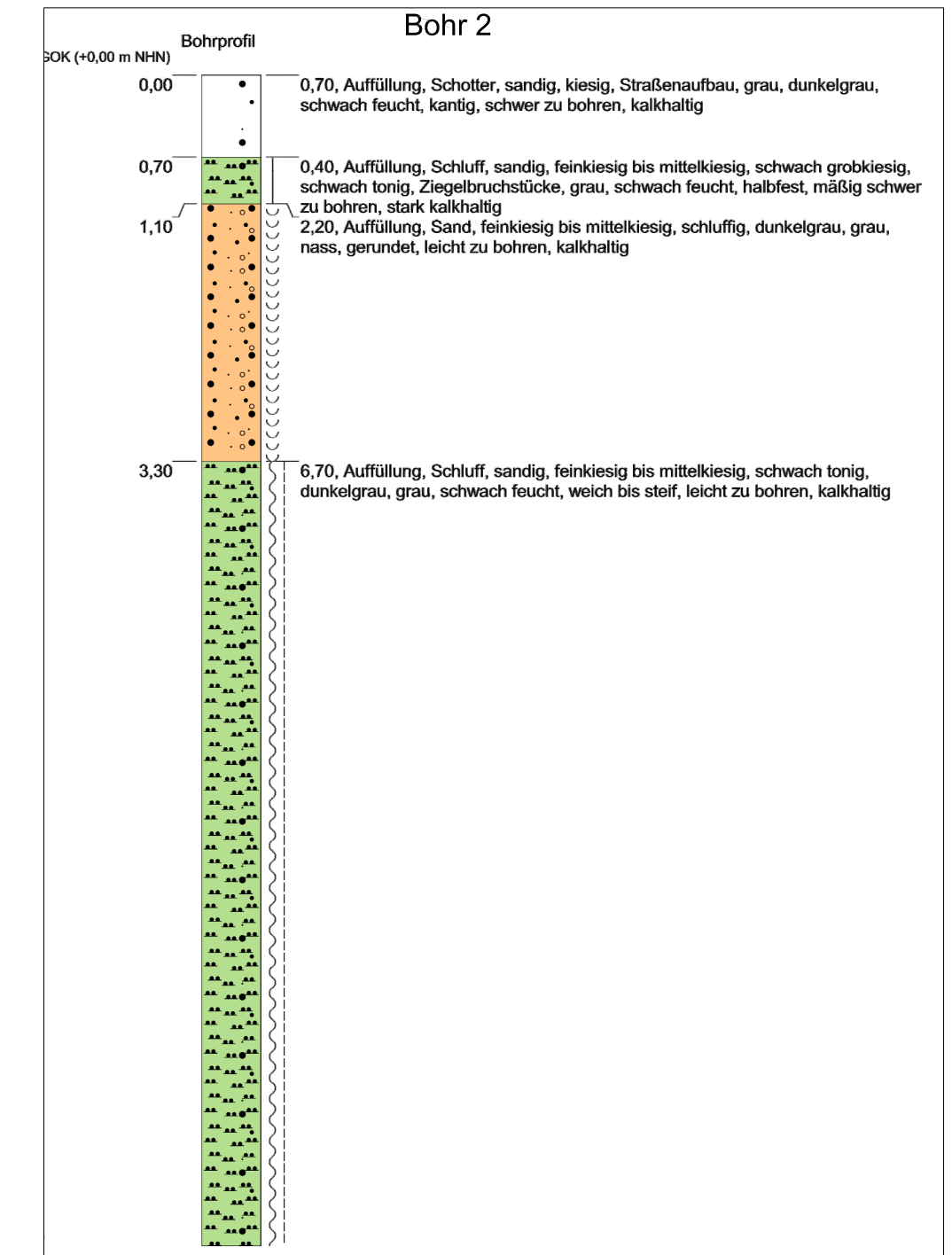
Südost Bereich



M = 1:200/200
NHN 160,00



-  Geschiebelehm / Schluff
-  Geotechnische Barriere
-  zweilagige mineralische Dichtung =0,5 m, $k_f \leq 5 \cdot 10^{-10}$ m/s



BIT Tiefbauplanung GmbH
07552 Gera-Roschütz, Kirchplatz 7
Tel.: (0365) 430 48 0
Fax: (0365) 430 48 13

Auftraggeber: Meuselwitz Guss Eisengießerei GmbH

Bearb:	Hr. Dr. Kögel	Vorhaben: Bohrungen 2022	Leistungsphase: Genehmigungsplanung
Zeichner	Fr. Osterland		Maßstab: 1 : 200/200
geprüft		Planart: Schnitt Achse 203 - Zusatzplan 3	Blattgröße: 780 x 297
Datum	09.06.2022		Plan-Nr.: 3