

Source: Freistaat Thüringen (2017), Datenlizenz: dl-de/by-2-0 (www.govdata.de/dl-be/by-2-0)

Legende

Daten aus dem FIS Naturschutz

- Horst
- Revier ohne Horstfund
- Mindestabstand (3.000m-Radius)
- Betrachtungsraum (10.000m-Radius)
- Gesamtbetrachtungsraum

vermutliche Nahrungshabitate in bewaldeten bzw. deckungsreichen Lebensräumen

- Fließ-/Standgewässer
- Feuchtgrünland/Sümpfe

vermutliche Hauptflugwege

- Revierpaar A134

- Naturschutz-, FFH- und SPA-Gebiete

- Bereich mit Störeinfluss der Bundesautobahnen (beidseitig 500 m)

- WEA, Planung
- WEA, Fremdplanung



**Errichtung und Betrieb von neun Windenergieanlagen
in 07629 St. Gangloff (Windpark St. Gangloff)
Habitatpotenzialanalyse Schwarzstorch
Nahrungshabitate und Hauptflugwege des Revierpaares A134**

Auftraggeber:
ABO Wind AG

Unter den Eichen 7
65195 Wiesbaden

Auftragnehmer:
**Planungsbüro Siedlung und Landschaft
Dipl.-Ing. Jörg Ludloff**

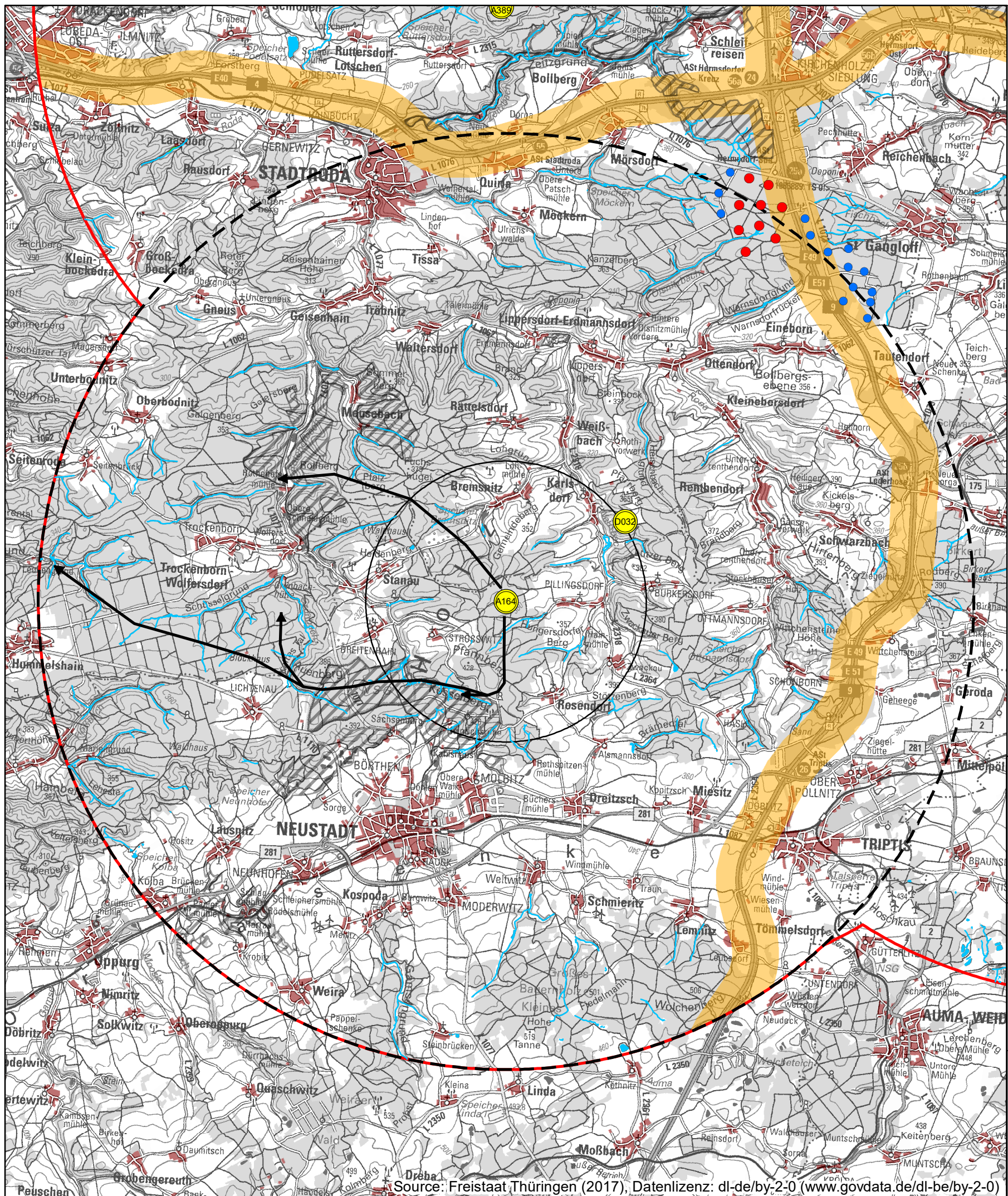
Bahnhofstraße 13
15926 Luckau



Karte-Nr. **1**

Maßstab 1:90.000
0 1 2 Kilometer

geändert:		
geändert:		
geändert:		
geändert:		
bearbeitet:	04/19	Nikolaus
gezeichnet:	04/19	Nikolaus



Legende

Daten aus dem FIS Naturschutz

- Horst
- Revier ohne Horstfund

- Mindestabstand (3.000m-Radius)
- Betrachtungsraum (10.000m-Radius)
- Gesamtbetrachtungsraum

vermutliche Nahrungshabitate in bewaldeten bzw. deckungsreichen Lebensräumen

- Fließ-/Standgewässer
- Feuchtgrünland/Sümpfe

vermutliche Hauptflugwege

- Revierpaar A164

- Naturschutz-, FFH- und SPA-Gebiete

- Bereich mit Störeinfluss der Bundesautobahnen (beidseitig 500 m)

- WEA, Planung
- WEA, Fremdplanung

**Errichtung und Betrieb von neun Windenergieanlagen
in 07629 St. Gangloff (Windpark St. Gangloff)
Habitatpotenzialanalyse Schwarzstorch
Nahrungshabitate und Hauptflugwege des Revierpaares A164**

Auftraggeber:
ABO Wind AG

Unter den Eichen 7
65195 Wiesbaden

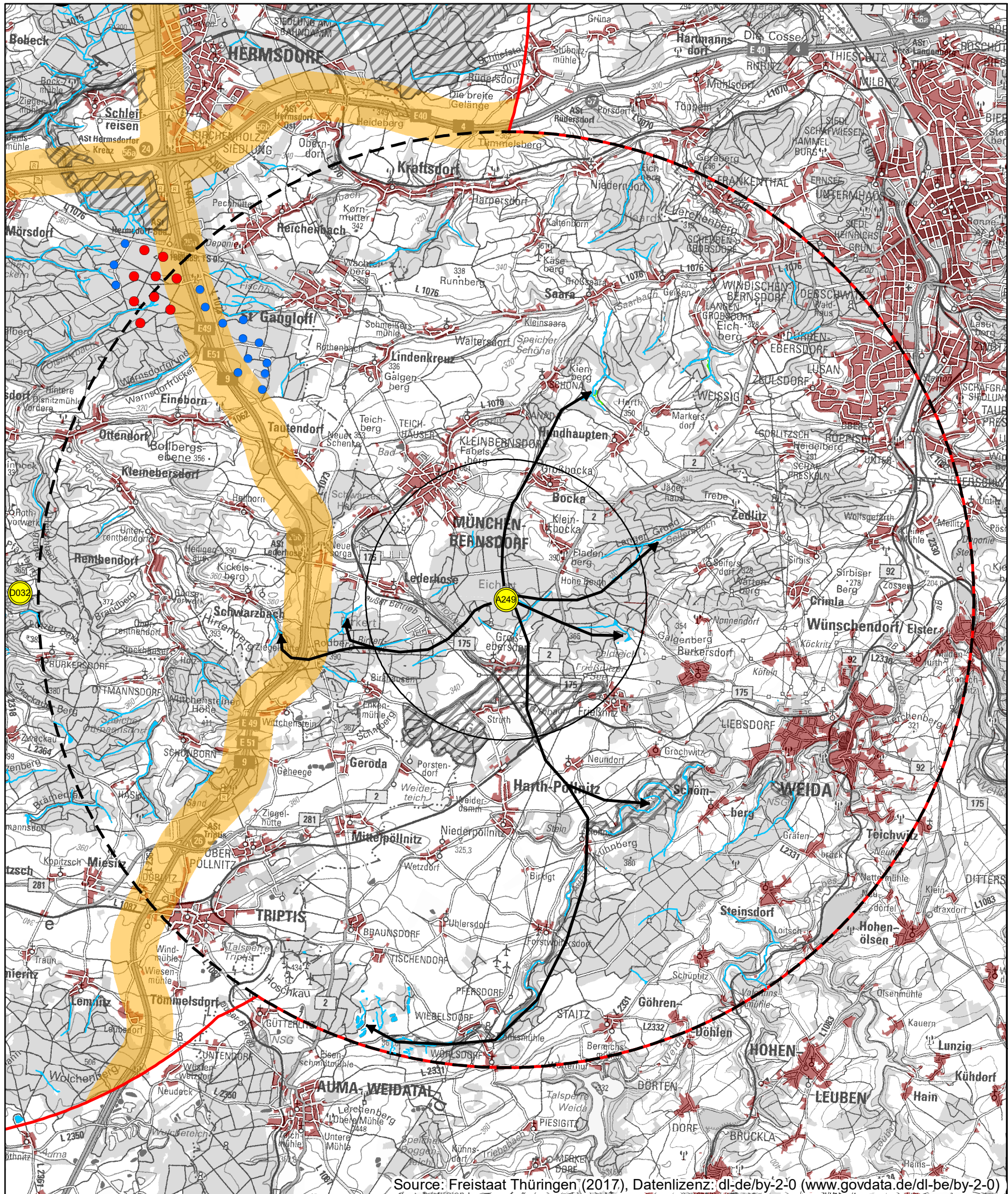


Auftragnehmer:
**Planungsbüro Siedlung und Landschaft
Dipl.-Ing. Jörg Ludloff**

Bahnhofstraße 13
15926 Luckau



Karte-Nr.	2
Maßstab 1:90.000	
geändert:	
geändert:	
geändert:	
geändert:	
bearbeitet:	04/19 Nikolaus
gezeichnet:	04/19 Nikolaus



Legende

Daten aus dem FIS Naturschutz

- Horst
- Revier ohne Horstfund
- Mindestabstand (3.000m-Radius)
- Betrachtungsraum (10.000m-Radius)
- Gesamtbetrachtungsraum

vermutliche Nahrungshabitate in bewaldeten bzw. deckungsreichen Lebensräumen

- Fließ-/Standgewässer
- Feuchtgrünland/Sümpfe

vermutliche Hauptflugwege

- ➔ Revierpaar A249

- Naturschutz-, FFH- und SPA-Gebiete

- Bereich mit Störeinfluss der Bundesautobahnen (beidseitig 500 m)

- WEA, Planung
- WEA, Fremdplanung



**Errichtung und Betrieb von neun Windenergieanlagen
 in 07629 St. Gangloff (Windpark St. Gangloff)**
Habitatpotenzialanalyse Schwarzstorch
 Nahrungshabitate und Hauptflugwege des Revierpaares A249

Auftraggeber:
ABO Wind AG
 Unter den Eichen 7
 65195 Wiesbaden



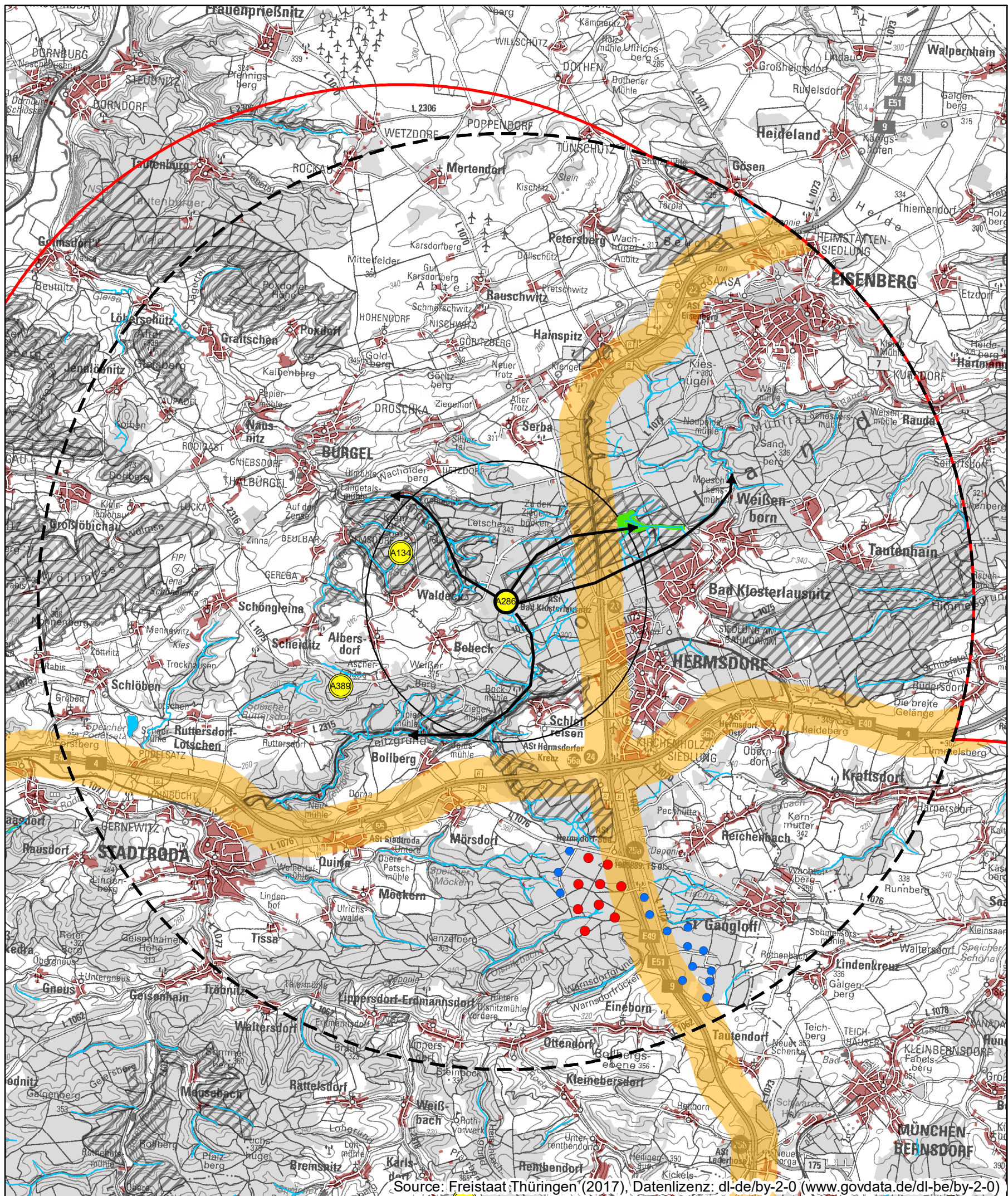
Karte-Nr. **3**
 Maßstab 1:90.000
 0 1 2 Kilometer

Auftragnehmer:
**Planungsbüro Siedlung und Landschaft
 Dipl.-Ing. Jörg Ludloff**
 Bahnhofstraße 13
 15926 Luckau



geändert:		
geändert:		
geändert:		
geändert:		
bearbeitet:	04/19	Nikolaus
gezeichnet:	04/19	Nikolaus

Source: Freistaat Thüringen (2017), Datenlizenz: dl-de/by-2-0 (www.govdata.de/dl-be/by-2-0)



Legende

Daten aus dem FIS Naturschutz

- Horst
- Revier ohne Horstfund

- Mindestabstand (3.000m-Radius)
- Betrachtungsraum (10.000m-Radius)
- Gesamtbetrachtungsraum

vermutliche Nahrungshabitate in bewaldeten bzw. deckungsreichen Lebensräumen

- Fließ-/Standgewässer
- Feuchtgrünland/Sümpfe

vermutliche Hauptflugwege

- Horstpaar A286

- Naturschutz-, FFH- und SPA-Gebiete

- Bereich mit Störeinfluss der Bundesautobahnen (beidseitig 500 m)

- WEA, Planung
- WEA, Fremdplanung



**Errichtung und Betrieb von neun Windenergieanlagen
 in 07629 St. Gangloff (Windpark St. Gangloff)**
Habitatpotenzialanalyse Schwarzstorch
 Nahrungshabitate und Hauptflugwege des Horstpaars A286

Auftraggeber:
ABO Wind AG
 Unter den Eichen 7
 65195 Wiesbaden

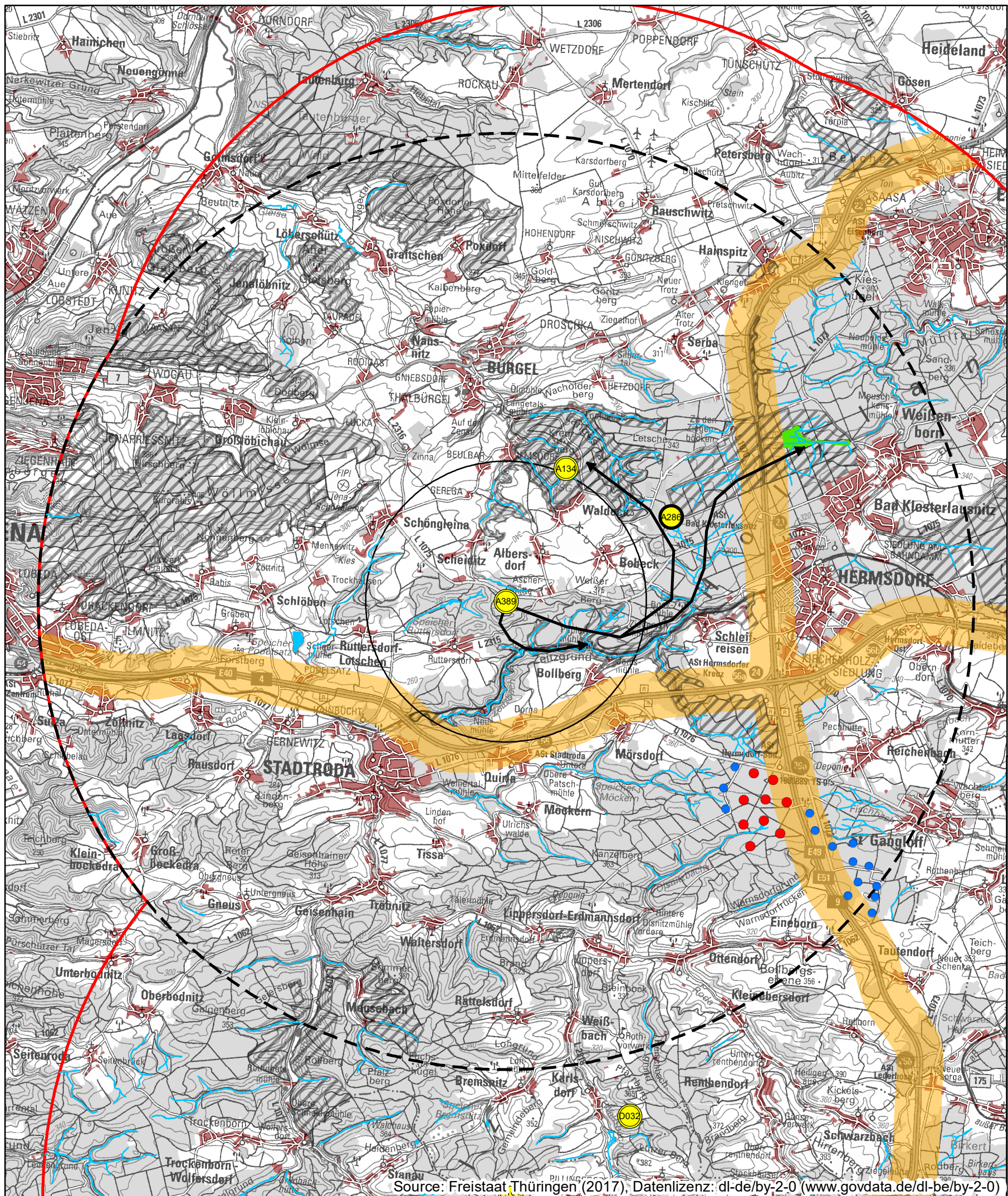


Auftragnehmer:
**Planungsbüro Siedlung und Landschaft
 Dipl.-Ing. Jörg Ludloff**
 Bahnhofstraße 13
 15926 Luckau



Karte-Nr.	4
Maßstab 1:90.000 	
geändert:	
geändert:	
geändert:	
geändert:	
bearbeitet:	04/19 Nikolaus
gezeichnet:	04/19 Nikolaus

Source: Freistaat Thüringen (2017), Datenlizenz: dl-de/by-2-0 (www.govdata.de/dl-be/by-2-0)



Legende

Daten aus dem FIS Naturschutz

- Horst
- Revier ohne Horstfund
- Mindestabstand (3.000m-Radius)
- Betrachtungsraum (10.000m-Radius)
- Gesamtbetrachtungsraum

vermutliche Nahrungshabitate in bewaldeten bzw. deckungsreichen Lebensräumen

- Fließ-/Standgewässer
- Feuchtgrünland/Sümpfe

vermutliche Hauptflugwege

- ➔ Revierpaar A389

- Naturschutz-, FFH- und SPA-Gebiete

- Bereich mit Störeinfluss der Bundesautobahnen (beidseitig 500 m)

- WEA, Planung
- WEA, Fremdplanung



**Errichtung und Betrieb von neun Windenergieanlagen
in 07629 St. Gangloff (Windpark St. Gangloff)**

Habitatpotenzialanalyse Schwarzstorch

Nahrungshabitate und Hauptflugwege des Revierpaares A389

Auftraggeber:
ABO Wind AG

Unter den Eichen 7
65195 Wiesbaden

Auftragnehmer:
**Planungsbüro Siedlung und Landschaft
Dipl.-Ing. Jörg Ludloff**

Bahnhofstraße 13
15926 Luckau

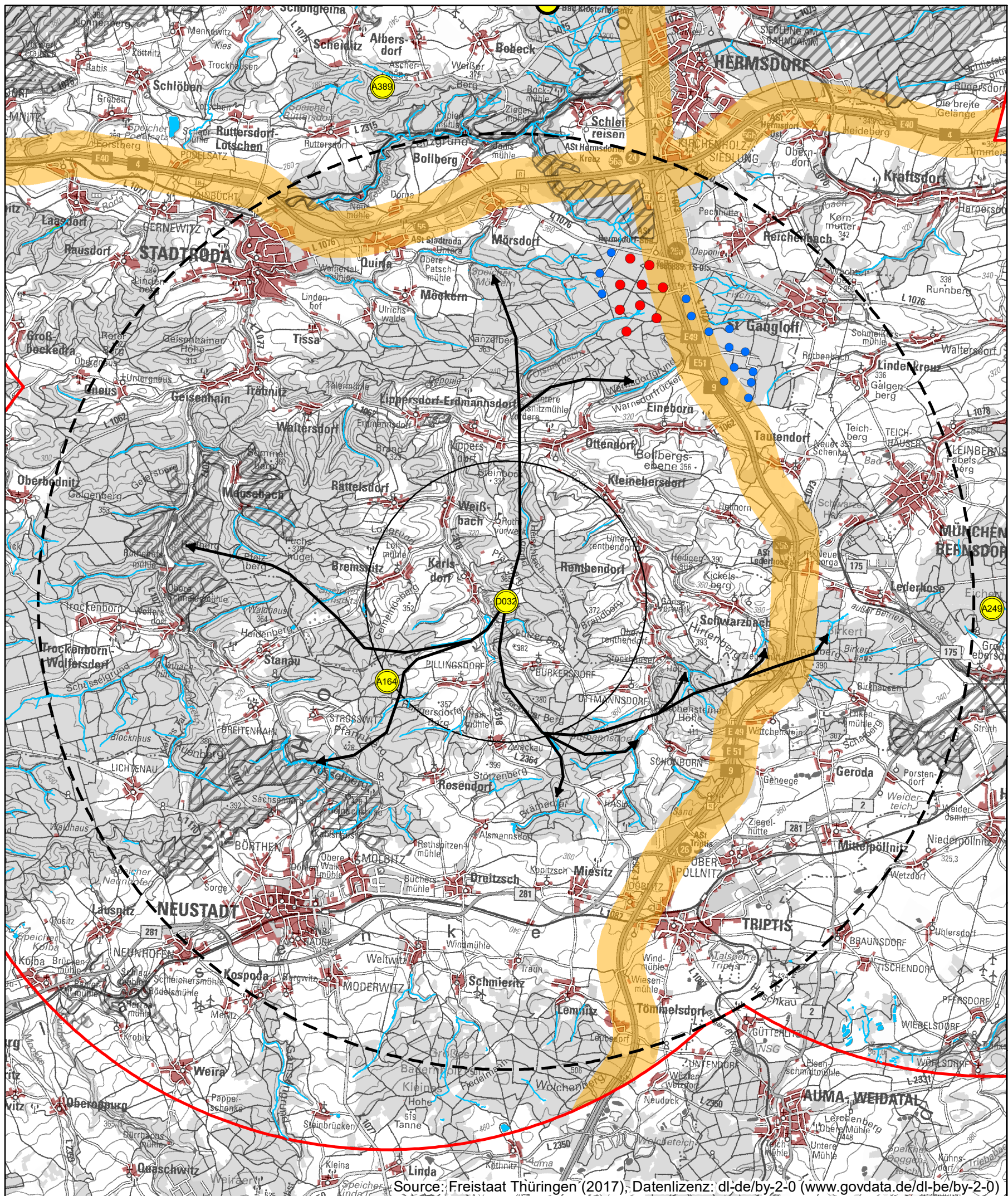
Karte-Nr. **5**

Maßstab 1:90.000
0 1 2 Kilometer



geändert:		
geändert:		
geändert:		
geändert:		
bearbeitet:	04/19	Nikolaus
gezeichnet:	04/19	Nikolaus

Source: Freistaat Thüringen (2017), Datenlizenz: dl-de/by-2-0 (www.govdata.de/dl-be/by-2-0)



Legende

Daten aus dem FIS Naturschutz

- Horst
- Revier ohne Horstfund

- Mindestabstand (3.000m-Radius)
- Betrachtungsraum (10.000m-Radius)
- Gesamtbetrachtungsraum

vermutliche Nahrungshabitate in bewaldeten bzw. deckungsreichen Lebensräumen

- Fließ-/Standgewässer
- Feuchtgrünland/Sümpfe

vermutliche Hauptflugwege

- Revierpaar D032

- Naturschutz-, FFH- und SPA-Gebiete

- Bereich mit Störeinfluss der Bundesautobahnen (beidseitig 500 m)

- WEA, Planung
- WEA, Fremdplanung



Errichtung und Betrieb von **neun Windenergieanlagen**
in 07629 St. Gangloff (**Windpark St. Gangloff**)
Habitatpotenzialanalyse Schwarzstorch
Nahrungshabitate und Hauptflugwege des Revierpaares D032

Auftraggeber:
ABO Wind AG

Unter den Eichen 7
65195 Wiesbaden



Auftragnehmer:
Planungsbüro Siedlung und Landschaft
Dipl.-Ing. Jörg Ludloff

Bahnhofstraße 13
15926 Luckau



	Karte-Nr.	6
	Maßstab 1:90.000	
	0 1 2 Kilometer	
geändert:		
geändert:		
geändert:		
geändert:		
bearbeitet:	04/19	Nikolaus
gezeichnet:	04/19	Nikolaus

Source: Freistaat Thüringen (2017); Datenlizenz: dl-de/by-2-0 (www.govdata.de/dl-be/by-2-0)