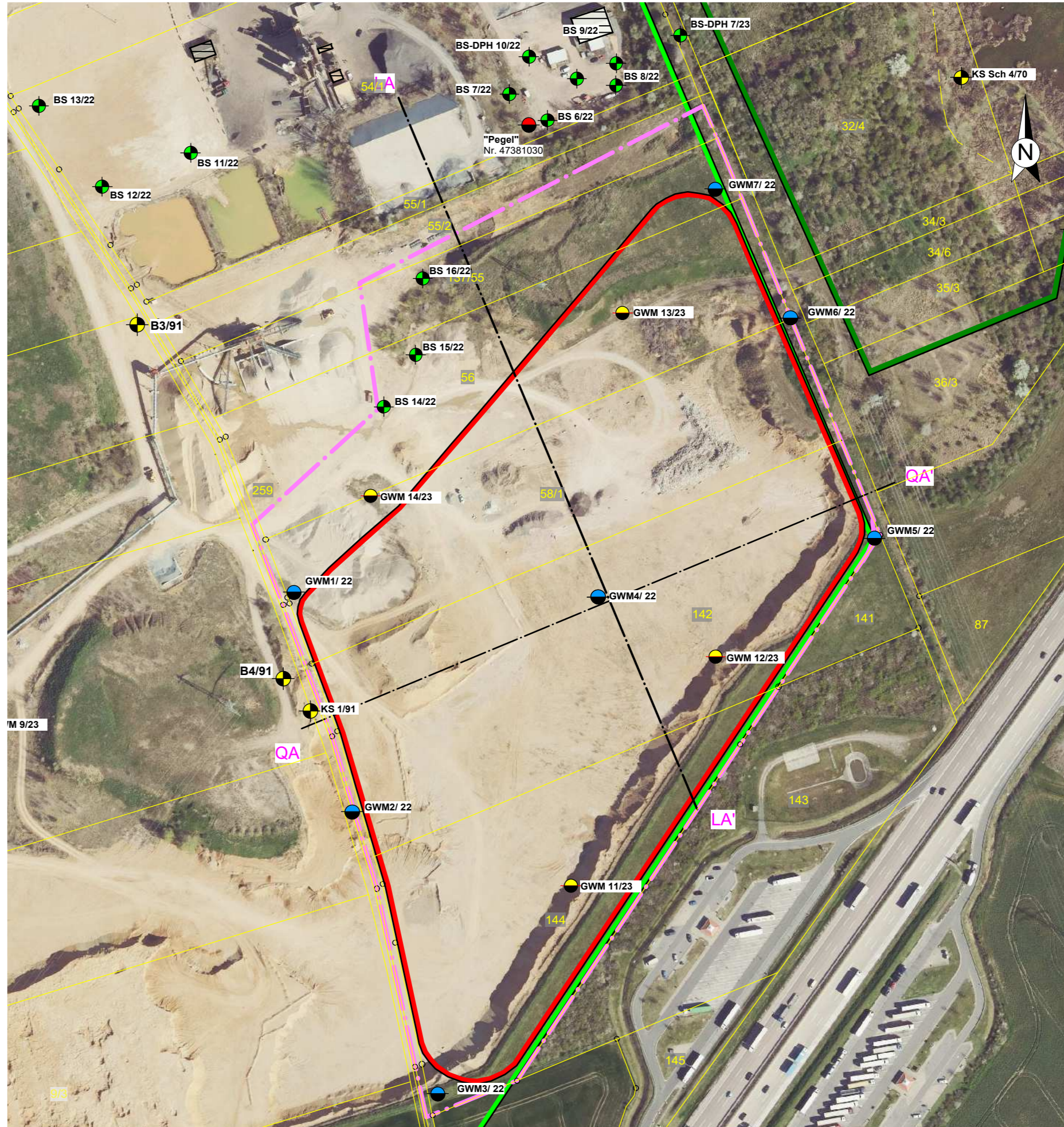
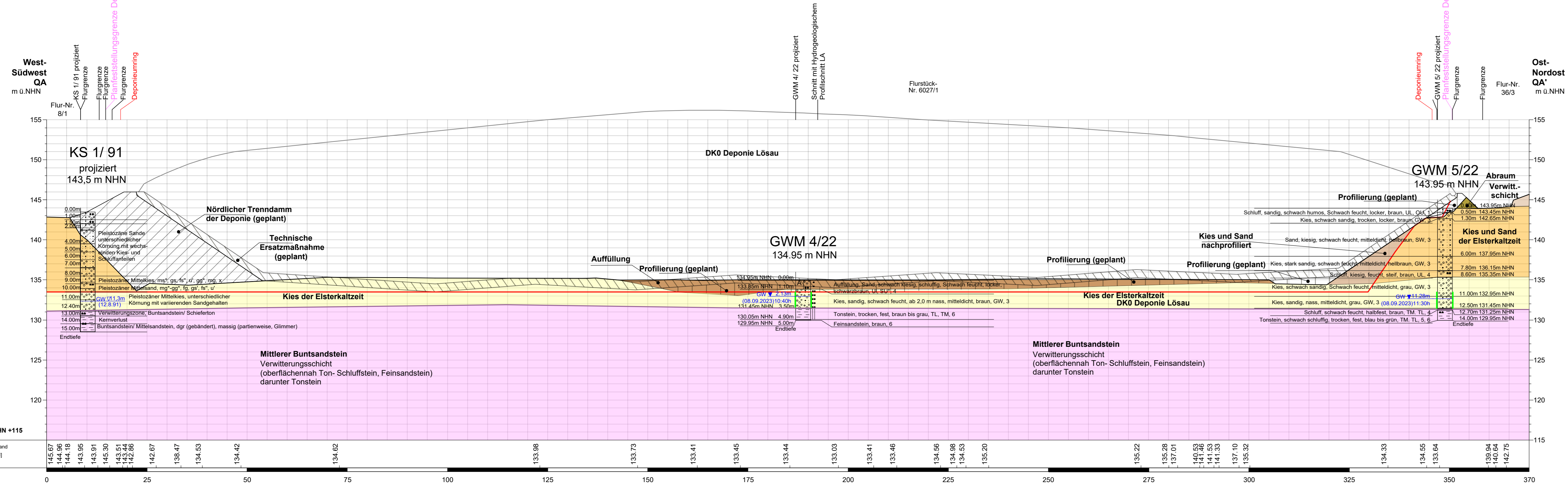


Geologisch-hydrogeologisches Querprofil QA-QA' (2-fach überhöht)



- ### Legende
- Höhe Bestand (Gemäß digitalem Geländemodell (Letzte Laserscanbefliegung 2020, Vermessung Tagebau (Rössler) 31.01.2023)); ergänzt durch Kartierung (Geo + Planung Geotechnik GmbH 08.09.2023)
 - Abbauschleife (Gemäß Planung Haas Kahlenberg (Stand 24.10.2023))
 - Filterrohr (Ausgefilterter Bereich an Grundwasserermessstellen)

Schichtgrenzen zwischen den Bohrungen vermutet. Angabe zu Bodengruppe nach DIN 18196 und Bodenklasse nach DIN 18300alt. Homogenbereiche nach DIN 18300: 2016-09.

PROJEKT:	DK0-Boden- und Bauschuttdeponie Lösau		PROJEKTNUMMER:	2021-12-001	
PROJEKTLEITUNGS:	Hydrogeologisches Standortgutachten				
PLANNING:	PLANNUNGSNUMMER:	Geologisch-hydrogeologisches Querprofil QA-QA' (2-fach überhöht)	MASSSTAB:	1:500/250	
LAGERORT:	Burgenthalkreis	GEMEINSCHAFT:	Lützen	ANLAGE:	3.2
AUFTRAGGEBER / AUFTRAGNEHMER:	Geo + Plan Geotechnik GmbH Max-Planck-Straße 13 06625 Bad Wietzen Tel: 05247/998-737-0 Fax: 05247/998-737-9 Mobil: 0171/50 10 510 e-mail: a.veigel@geo-planung.de		FACHBEREICH:	siehe Fachanlagen- teil 1.2	
			KLAUS recycling plus GmbH Heerweg 1 06686 Lützen Tel: 03443/2923-0		