

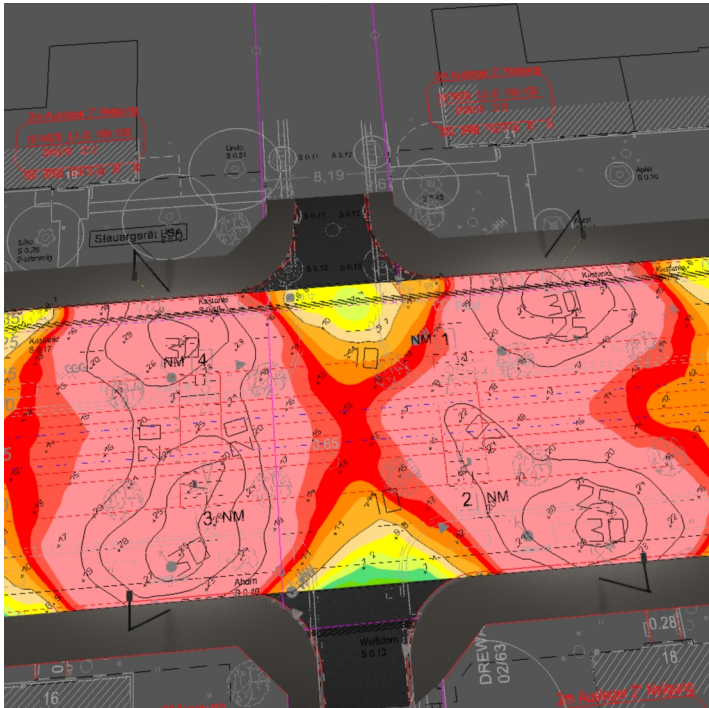
16.5.1.4.4 Beleuchtungsberechnung 0+950 - 1+850

Deckblatt	1
Inhalt	2
Beschreibung	3

Gelände 1

Außenbereich 2

Zusammenfassung	5
Berechnungsobjekte	8



Beschreibung

Herr Rennecke

Straßen- u. Tiefbauamt Abt. ...
Lohrmannstraße 11, 01237
Dresden

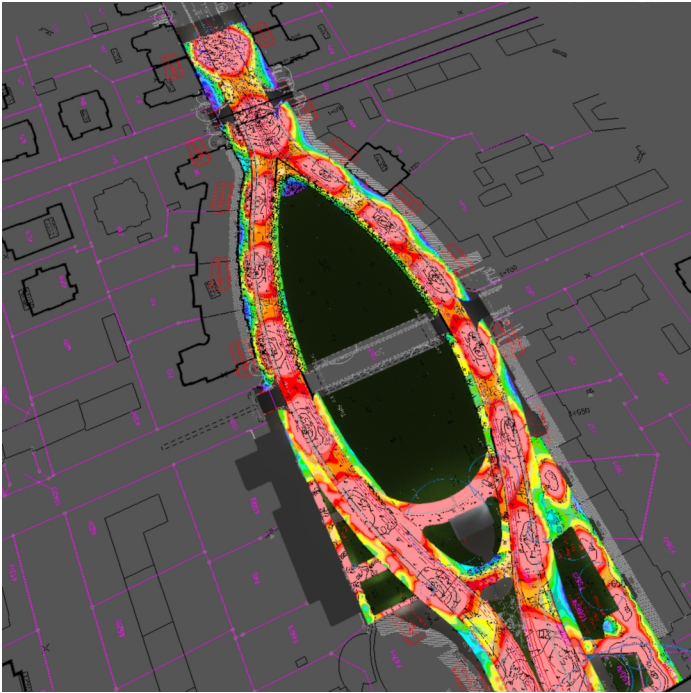
T 0351-4889837
frennecke@dresden.de

Herr Klemm

mgp
Hübnerstraße 27
01187 Dresden

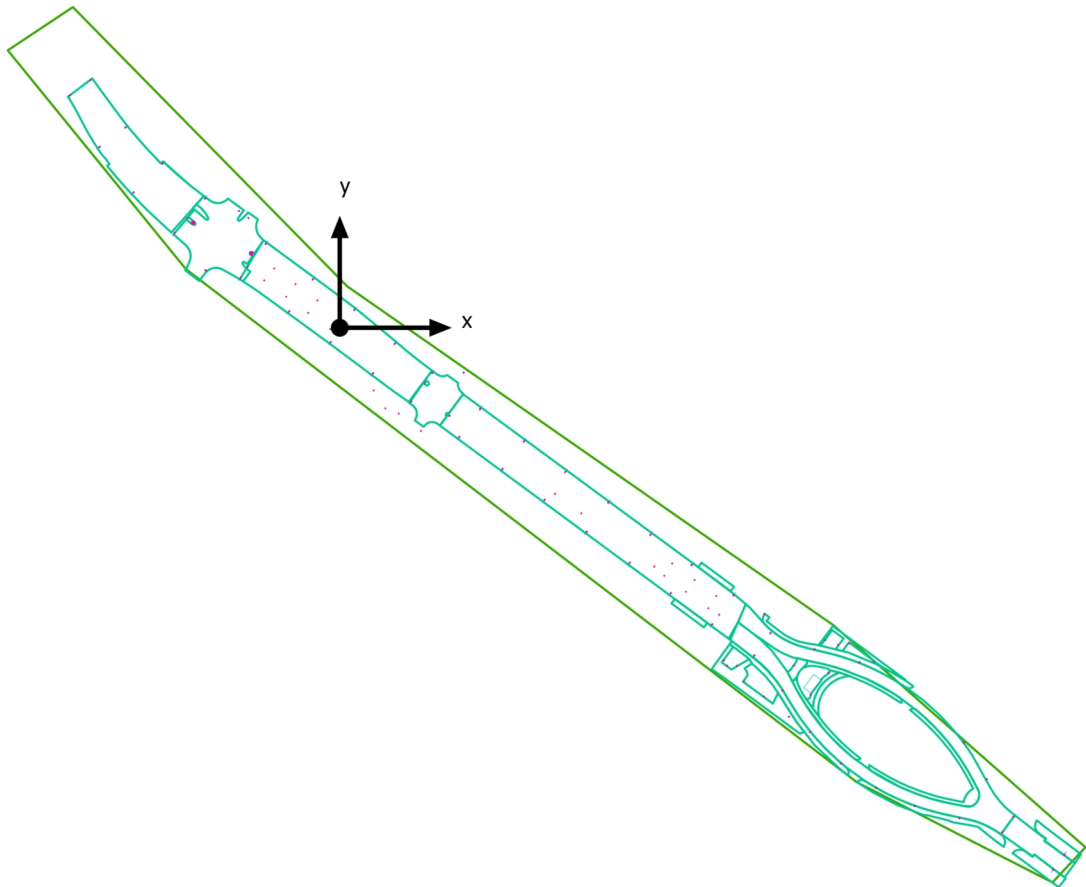
T 03 51/4 78 88-28
Klemm@mgp-dresden.de

Bilder



Außenbereich 2

Zusammenfassung



Außenbereich 2

Zusammenfassung

Ergebnisse

	Größe	Berechnet	Soll	Check
Verbrauchsgrößen	Verbrauch	84650 kWh/a	max. 2385050 kWh/a	✓
Spezifischer Anschlusswert	Raum	0.14 W/m ²	-	-

Nutzungsprofil: Bahnen und Straßenbahnen, Höhengleiche Bahnübergänge

Leuchtenliste

Stk.	Hersteller	Artikel-Nr.	Artikelname	P	Φ	Lichtausbeute
2	LEIPZIGER RLEUCHT EN	9.860.203 2.06	UTA (Abdeckung gepert)	83.0 W	4366 lm	52.6 lm/W
1	PHILIPS		BGP615 T25 1 xLED10-4S/830 DM30	8.7 W	913 lm	104.9 lm/W
1	PHILIPS		BGP621 T25 1 xLED-HB 1050-10500 lm-4S/830 DW52	1.0 W	4959 lm	4958.6 lm/W
2	PHILIPS		BGP621 T25 1 xLED-HB 1050-10500 lm-4S/830 DW52	1.0 W	8855 lm	8854.7 lm/W
1	PHILIPS		BGP621 T25 1 xLED-HB 1050-10500 lm-4S/830 DX10	36.0 W	2005 lm	55.7 lm/W
1	PHILIPS		BGP621 T25 1 xLED-HB 1050-10500 lm-4S/830 DX10	36.0 W	2877 lm	79.9 lm/W
2	PHILIPS		BGP621 T25 1 xLED-HB 1050-10500 lm-4S/830 DX10	36.0 W	2180 lm	60.5 lm/W
4	PHILIPS		BGP621 T25 1 xLED-HB 1050-10500 lm-4S/830 DX10	36.0 W	1918 lm	53.3 lm/W
1	PHILIPS		BGP621 T25 1 xLED-HB 1050-10500 lm-4S/830 DX10	36.0 W	1569 lm	43.6 lm/W
4	PHILIPS		BGP621 T25 1 xLED35-4S/830 DN10	29.0 W	3170 lm	109.3 lm/W
6	PHILIPS		BGP621 T25 1 xLED35-4S/830 DN11	29.0 W	3170 lm	109.3 lm/W
2	PHILIPS		BGP621 T25 1 xLED35-4S/830 DS50	29.0 W	2979 lm	102.7 lm/W
10	PHILIPS		BGP623 T25 1 xLED100-4S/830 DX50	74.0 W	8705 lm	117.6 lm/W
3	PHILIPS		BGP625 T25 1 xLED140-4S/830 DM12	102.0 W	12729 lm	124.8 lm/W
10	PHILIPS		BGP625 T25 1 xLED140-4S/830 DM32	102.0 W	9170 lm	89.9 lm/W
4	PHILIPS		BGP625 T25 1 xLED150-4S/830 DM10	112.0 W	13436 lm	120.0 lm/W

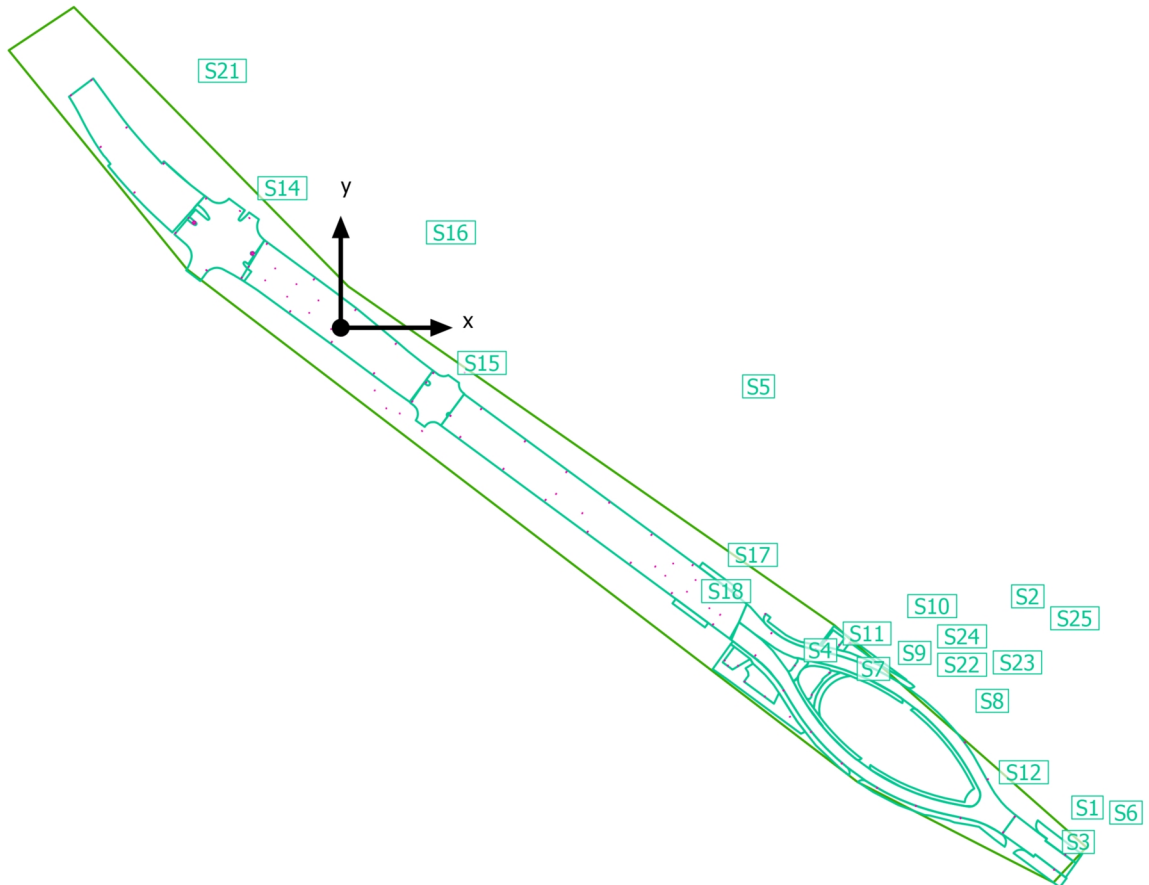
Außenbereich 2

Zusammenfassung

Stk.	Hersteller	Artikel-Nr.	Artikelname	P	Φ	Lichtausbeute
24	PHILIPS		BGP625 T25 1 xLED160-4S/830 DN33	120.0 W	14566 lm	121.4 lm/W
6	PHILIPS		BGP625 T25 1 xLED240-4S/830 DX10	340.0 W	21345 lm	62.8 lm/W
2	PHILIPS		BGP625 T25 1 xLED240-4S/830 DX10	180.0 W	10245 lm	56.9 lm/W
2	SITECO	5NA552E1 ST03	SR 100	285.0 W	26961 lm	94.6 lm/W
3	TRILUX	Publisca P1- AB2L/150 0-730 2G1S ETDD	Publisca	19.0 W	1500 lm	78.9 lm/W
14	WE- EF;Eulum dat2	111-0192	RFL530-SE [S60] IP66:LED-12/24W/3K;RFL530-SE LED, Street and Area Lighting	28.0 W	2651 lm	94.7 lm/W

Außenbereich 2

Berechnungsobjekte



Außenbereich 2

Berechnungsobjekte

Berechnungsflächen

Eigenschaften	\bar{E}	E_{\min}	E_{\max}	g_1	g_2	Index
Straße: Nürnberger Str - zw. Hübnerstraße / Rugestraße Horizontale Beleuchtungsstärke Höhe: 0.010 m	20.8 lx	8.33 lx	38.2 lx	0.40	0.22	S1
Straße: Nürnberger Str - Nürnberger EI Horizontale Beleuchtungsstärke Höhe: 0.000 m	17.2 lx	6.98 lx	37.2 lx	0.41	0.19	S2
Gehweg: Nürnberger Str - zw. Hübnerstraße / Rugestraße südlich Horizontale Beleuchtungsstärke Höhe: 0.100 m	10.3 lx	2.13 lx	28.3 lx	0.21	0.075	S3
Gehweg: Nürnberger EI - Fußgänger Querung Horizontale Beleuchtungsstärke Höhe: 0.100 m	9.53 lx	2.54 lx	14.8 lx	0.27	0.17	S4
Straße: Nürnberger Str - zw. Bernhardstraße / Hohe Str. Horizontale Beleuchtungsstärke Höhe: 0.100 m	18.6 lx	6.45 lx	48.9 lx	0.35	0.13	S5
Gehweg: Nürnberger Str - zw. Hübnerstraße / Rugestraße nördlich Horizontale Beleuchtungsstärke Höhe: 0.100 m	10.1 lx	1.72 lx	27.7 lx	0.17	0.062	S6
Gehweg: Nürnberger Str - um das Nürnberger EI Horizontale Beleuchtungsstärke Höhe: 0.100 m	10.2 lx	4.74 lx	15.7 lx	0.46	0.30	S7
Gehweg: Nürnberger Str - um das Nürnberger EI Horizontale Beleuchtungsstärke Höhe: 0.100 m	7.01 lx	2.02 lx	12.0 lx	0.29	0.17	S8
Gehweg: Nürnberger Str - um das Nürnberger EI Horizontale Beleuchtungsstärke Höhe: 0.100 m	10.3 lx	4.09 lx	21.1 lx	0.40	0.19	S9
Gehweg: Nürnberger Str - zw. Bernhardstraße / Liebigstraße nördlich Horizontale Beleuchtungsstärke Höhe: 0.100 m	12.5 lx	3.14 lx	33.5 lx	0.25	0.094	S10

Außenbereich 2

Berechnungsobjekte

Eigenschaften	\bar{E}	E_{\min}	E_{\max}	g_1	g_2	Index
Gehweg: Nürnberger Str - zw. Bernhardstraße / Liebigstraße südlich Horizontale Beleuchtungsstärke Höhe: 0.100 m	10.1 lx	2.44 lx	30.0 lx	0.24	0.081	S11
Gehweg: Nürnberger Str - zw. Liebigstraße / Hübnerstraße südlich Horizontale Beleuchtungsstärke Höhe: 0.100 m	9.13 lx	2.21 lx	25.1 lx	0.24	0.088	S12
KP: Nürnberger Str. / Chemnitzer Str. Horizontale Beleuchtungsstärke Höhe: 0.000 m	28.0 lx	12.6 lx	58.9 lx	0.45	0.21	S14
KP: Nürnberger Str / Hohe Straße Horizontale Beleuchtungsstärke Höhe: 0.100 m	16.2 lx	6.00 lx	35.5 lx	0.37	0.17	S15
Straße: Nürnberger Str. 3-11a Horizontale Beleuchtungsstärke Höhe: 0.100 m	20.8 lx	6.97 lx	49.8 lx	0.34	0.14	S16
Bushaltestelle: Nürnberger Straße 29 Horizontale Beleuchtungsstärke Höhe: 0.100 m	7.35 lx	5.06 lx	17.6 lx	0.69	0.29	S17
Bushaltestelle: Nürnberger Straße 26 Horizontale Beleuchtungsstärke Höhe: 0.100 m	7.34 lx	5.03 lx	15.9 lx	0.69	0.32	S18
Straße: 0+930 - 1+050 Horizontale Beleuchtungsstärke Höhe: 0.001 m	20.8 lx	9.86 lx	36.8 lx	0.47	0.27	S21
Busspur Nürnberger EI Horizontale Beleuchtungsstärke Höhe: 0.000 m	16.5 lx	8.97 lx	20.1 lx	0.54	0.45	S22
Gehweg / Haltestelle Bus Nürnberger EI Horizontale Beleuchtungsstärke Höhe: 0.100 m	17.5 lx	14.4 lx	19.4 lx	0.82	0.74	S23
Gehwege: Nürnberger Str. bei Konsum Horizontale Beleuchtungsstärke Höhe: 0.100 m	13.2 lx	3.26 lx	31.3 lx	0.25	0.10	S24

Außenbereich 2

Berechnungsobjekte

Eigenschaften	\bar{E}	E_{\min}	E_{\max}	g_1	g_2	Index
Gehweg: Nürnberger Str. 33 - 37 vor Geschäften Horizontale Beleuchtungsstärke Höhe: 0.200 m	22.4 lx	3.66 lx	55.2 lx	0.16	0.066	S25

Nutzungsprofil: Bahnen und Straßenbahnen, Höhengleiche Bahnübergänge