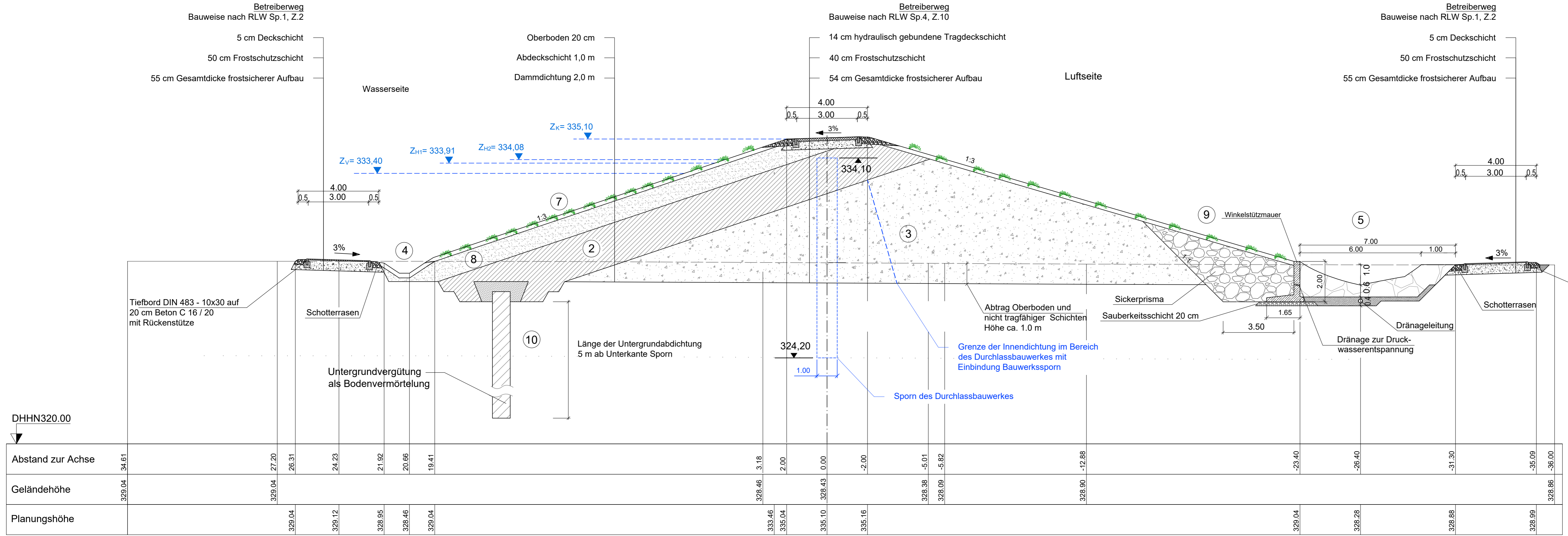



# Querschnitt Dammbauwerk



- Legende**
- ① Deckwerk (ca. 1,00m) und Filterschicht (ca. 0,20m)
  - ② Dichtungskörper mit Untergrundabdichtung
  - ③ Stützkörper aus Steinschüttung oder Erdmaterial
  - ④ Fußgraben
  - ⑤ Ableitungserinne HWE mit Wasserbausteinen teilverklammert als Fußsicherung und Drainageleitung in Filterschicht
  - ⑥ Befahrbare Dammkrone
  - ⑦ Begrünung auf 20cm Oberboden
  - ⑧ Abdeckung Frostschutz 1 m Höhe
  - ⑨ Winkelstützmauer
  - ⑩ Untergrundabdichtung

Tiefbord DIN 483 - 10x30 auf 20 cm Beton C 16 / 20 mit Rückenstütze


Änderungen				
Index	Datum	Name	Signum	Bemerkung
c				
b				
a	08/2022	Chakyr		1. Tektur

**Auftraggeber**  

 Stadtverwaltung Hainichen  
 Am Markt 1 | 09661 Hainichen

**Auftragnehmer**  

 ICL Ingenieur Consult GmbH  
 Diezmannstraße 5  
 D-04207 Leipzig  
 T +49 341 41541-0  
 F +49 341 41541-111  
 E office@icl-ing.com

**Lagebezug:** ETRS89\_UTM33  
**Landkreis:** ...  
**Gemarkung:** ...  
**Höhenbezug:** DHHN2016  
**Gemeinde:** ...  
**Flurstück:** ...

Datum	Name	Unterschrift	Hochwasserrückhaltebecken Kleine Striegis	
22-06-22	ch.o		Absperribauwerk	
22-06-22	ch.o		Querschnitt Dammbauwerk	
22-06-22	ho.w		Objektplan	

**Auftragsnr.:** 14080  
**Phase:** Genehmigungsplanung  
**Plan-Nr.:** 11  
**Ers. f.:** xxx  
**Maßstab(m, cm):** 1 : 100  
**Blatt:** 1  
**2 Bl.**