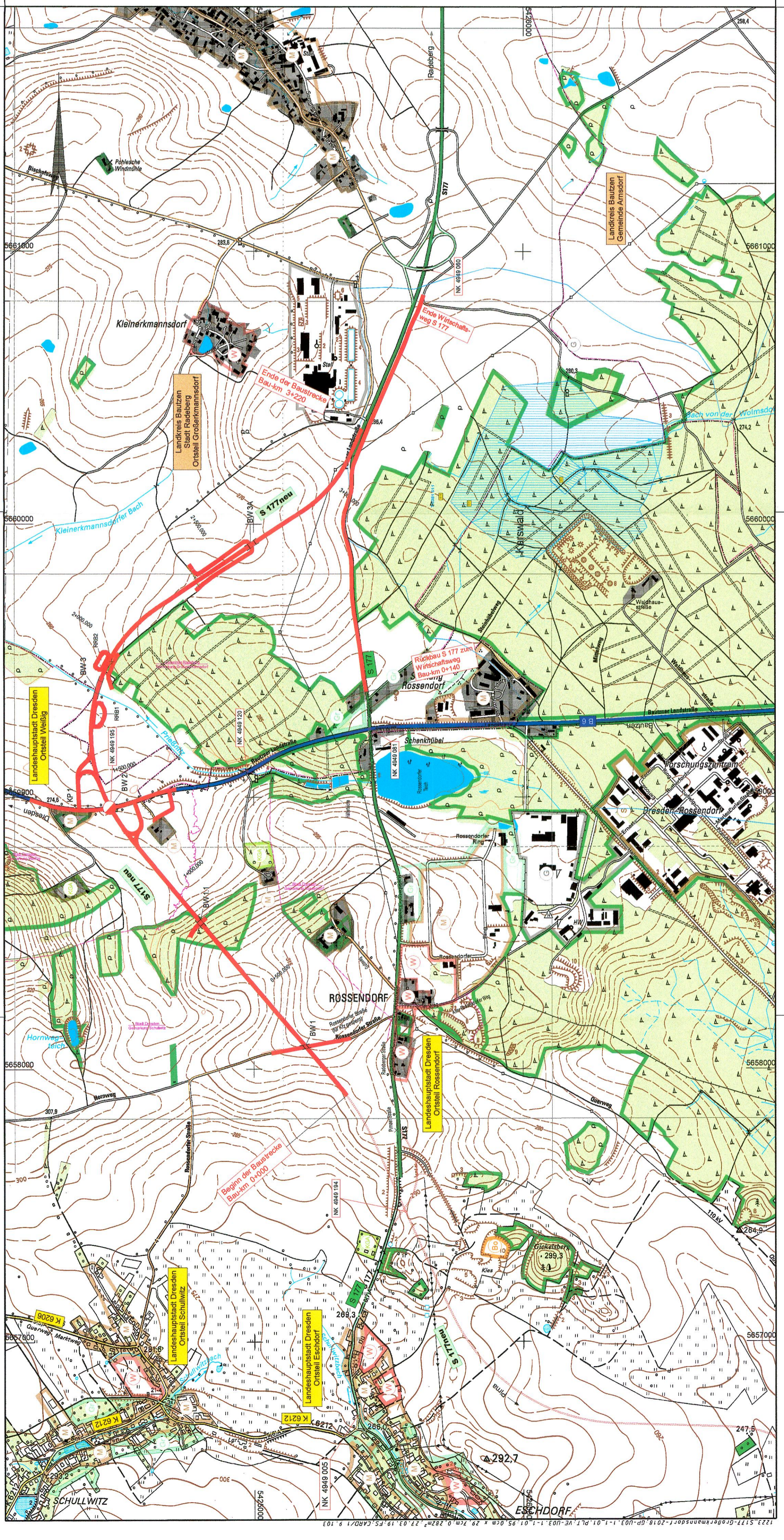


—	Erläuterungsbericht	1	1
—	Übersichtskarte	2	2
—	Übersichtslagepläne	3	3
—	Übersichtshöhenplan	4	
—	Lagepläne	5	
—	Höhenpläne	6	
—	Lageplan der Lärmschutzmaßnahmen	7	
—	Lagepläne der Entwässerungsmaßnahmen	8	
—	Landschaftspflegerische Maßnahmen	9	
	Grunderwerb	0	

Zeichenerklärung Übersichtslageplan

- Verwaltung**
- Kreis-, Gemeinde-, Ortsgrenze
- Flächennutzung**
- reines und allgemeines Wohngebiet, Kleinstedlungsgebiet
 - Kerngebiet, Dorfgebiet, Mischgebiet
 - Mischgebiet im Außenbereich
 - Gewerbegebiet, Industriegebiet
 - Sondergebiete
 - Grünfläche
 - KGA = Kleingartenanlage
 - Waldfläche
 - Fläche für die Gewinnung von Bodenschätzen
 - Gewässer
- Straßennetz**
- Bundesstraße
 - Staatsstraße
 - Kreisstraße
 - Kommunale Straße
 - Straßenbaumaßnahme
 - Einziehung (Rückbau)
- Schutzgebiete**
- Wasserschutzzone I
 - Wasserschutzzone II
 - Wasserschutzzone III
 - geschützte Biotopie
- Knotenpunkte:**
- Knotenpunkt plangleich
 - Knotenpunkt teilplangleich
 - Knotenpunkt teilplanfrei



Uhlig & Wehling
 Beratende Ingenieure
 Technologiepark Mittweida
 Leipziger Straße 27
 09648 Mittweida
 Uhlig & Wehling
 TELEFON (03727) 976230

Bearbeitet: 01.08.2018 Seeger
 Gezeichnet: 01.08.2018 Ziegler
 Geprüft: 01.08.2018
 Projekt-Nr.: 1223 - 14 - 161

Landesamt für Straßenbau und Verkehr

Niederlassung Meißen
 Heinrich-Heine-Straße 23c
 01662 Meißen - Zaschendorf
 lasuv.sachsen.de

Tel.: 03521 / 71880
 Fax: 03521 / 71891999
 E-Mail: Poststelle.NL-Meißen@lasuv.sachsen.de

Bearbeitet: Dr. Ing. Andrea Reichel
 Sachbearbeiter Planung
 21.03.2019

Geprüft: Ing. Sybille Krauhne
 Sachbearbeiterin Planung
 21.03.19

Projekt-Nr.:

Nr.	Art der Änderung und Ergänzung	Datum	Zeichen

FESTSTELLUNGSENTWURF

LANDESAMT FÜR STRASSENBAU UND VERKEHR
 S 177
 Großerkmannsdorf
 PROJIS-Nr.: 2300014

Freistaat SACHSEN
 von NK 4949 005 Stat. 1.335
 bis NK 4949 081 Stat. 1.176

Unterlage 3.1 / Blatt-Nr.: 1
Übersichtslageplan

Maßstab: 1 : 10.000

S 177 Verlegung südlich Großerkmannsdorf

aufgestellt: Landesamt für Straßenbau und Verkehr
 NL Meißen

Meißen, den 2.8.03.19

Wolpucum
 Holger Wehmann
 Niederlassungsleiter

Zeichenerklärung Übersichtslageplan

Verwaltung

--- Kreis-, Gemeinde-, Ortsgrenze

Flächennutzung

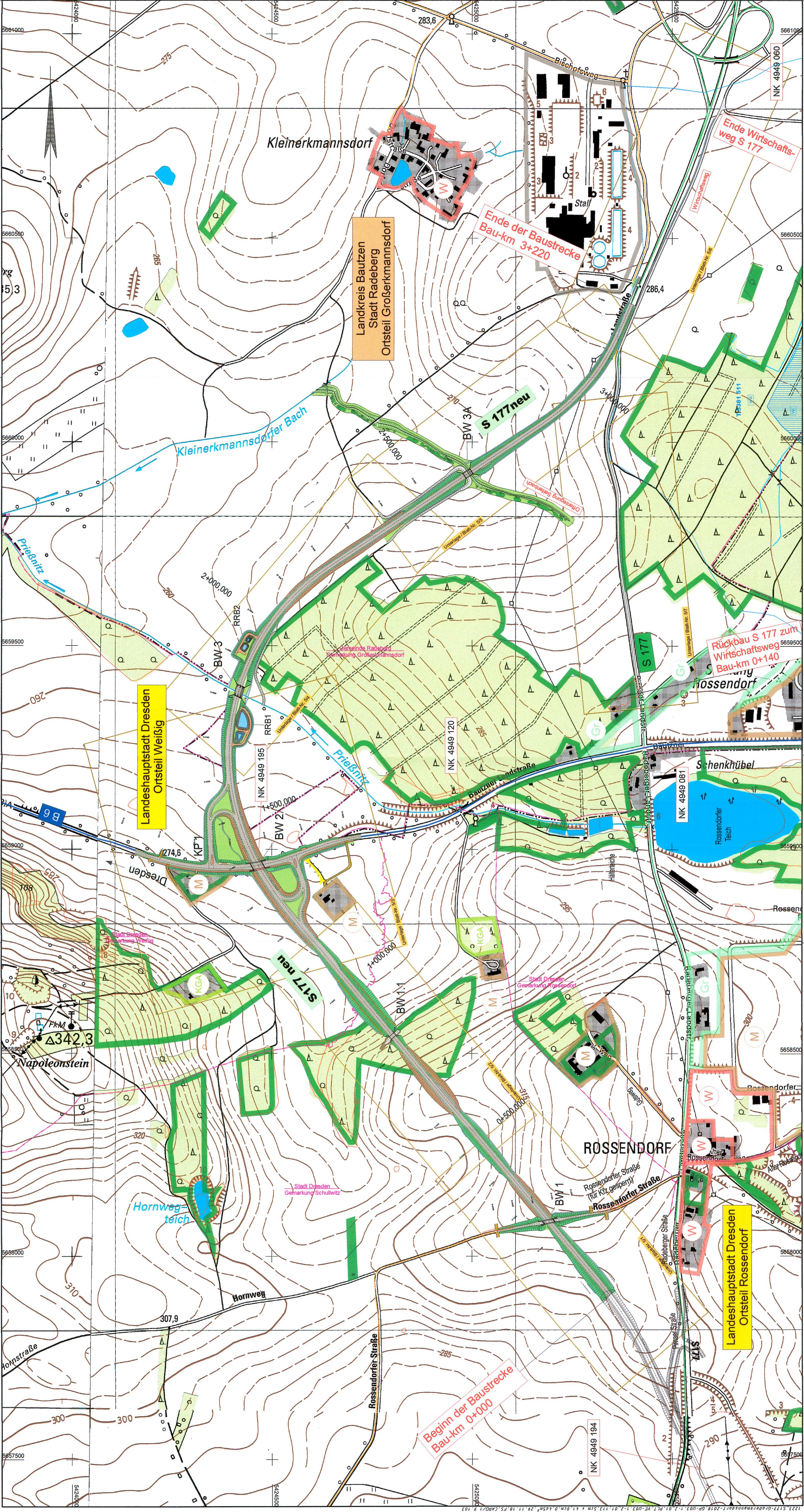
- W reines und allgemeines Wohngebiet, Kleinstedlungsgebiet
- M Kerngebiet, Dorfgebiet, Mischgebiet
- M* Mischgebiet im Außenbereich
- G Gewerbegebiet, Industriegebiet
- S Sondergebiete
- Gr Grünfläche
- KGA KGA = Kleingartenanlage
- Waldfläche
- Fläche für die Gewinnung von Bodenschätzen
- Gewässer

Straßennetz

- B 6 Bundesstraße
- S 177 Staatsstraße
- K 6212 Kreisstraße
- Gemeindestraße
- Straßenbaumaßnahme
- Einziehung (Rückbau)

Schutzgebiete

- Wasserschutzzone I / II
- Wasserschutzzone III
- gesetzlich geschützte Biotope



Uhlig & Wehling
Beratende Ingenieure
 Technologiepark Mittweida
 Leipziger Straße 27
 08648 Mittweida
 TELEFON (03727) 976230

Landesamt für Straßenbau und Verkehr
 Niederlassung Meißen
 Heinrich-Heine-Straße 23c
 01682 Meißen - Zschendorf E-Mail: Poststelle.NL-Meißen@lasuv.sachsen.de
 Tel.: 03521 71880
 Fax: 03521 77189 999

Nr.	Art der Änderung und Ergänzung	Datum	Zeichen

FESTSTELLUNGSENTWURF

Unterlage 3.1 / Blatt-Nr.: 2
Übersichtslageplan
 Landesamt für Straßenbau und Verkehr
 S 177
 von NK 4949 005 Stm. 1,335
 bis NK 4949 081 Stm. 1,176
 PROJIS-Nr.: 2300014
 Maßstab: 1 : 5 000

S 177 Verlegung südlich Großserkmannsdorf

aufgestellt:
 Landesamt für Straßenbau und Verkehr
 NL Meißen
 Meißen, den 2.9.03.19
 Hoyer, Wohmann
 Hoyer, Wohmann
 Niederlassungsleiter

Zeichenerklärung Übersichtslageplan mit Korridorvarianten

Verwaltung

Kreis-, Gemeinde-, Ortsgrenze

Flächennutzung

- W** reines und allgemeines Wohngebiet, Kleinsiedlungsgebiet
- M** Kerngebiet, Dorfgebiet, Mischgebiet
- M*** Mischgebiet im Außenbereich
- G** Gewerbegebiet, Industriegebiet
- S** Sondergebiete
- Gr** Grünfläche
- KGA** KGA = Kleingartenanlage
- Waldfläche** Fläche für die Gewinnung von Bodenschätzen
- Gewässer**

Straßennetz

- B 6** Bundesstraße
- S 177** Staatsstraße
- K 62/12** Kreisstraße
- Kommunale Straße
- Straßenbaumaßnahme

bei der Planung zu berücksichtigende Fläche

- mögliche Planungskorridore mit Bezeichnung des Korridors für die Korridore auszuschließende Fläche
- Trinkwasserschutzzone III
- Trinkwasserschutzzone II und I
- ausgewiesene Biotope

Varianten

- Variante V0 Plus
- Variante V1
- Variante V2
- Variante V3
- Variante V4

Uhlig & Wehling
Berater Ingenieure
 Technologiepark Mittweida
 Leipziger Straße 27
 09648 Mittweida
 TELEFON (03727) 976230

Bearbeitet: 01.08.2018 Seeger
 Gezeichnet: 01.08.2018 Zieger
 Geprüft: 01.08.2018
 Projekt-Nr.: 1223 - 14 - 161

Landesamt für Straßenbau und Verkehr
 Niederlassung Meißen
 Heinrich-Heim - Straße 23c
 01682 Meißen - Zschendorf
 E-Mail: Poststelle.NL.Meissen@las.sachsen.de

Bearbeitet: Dr. Tilo Androsch
 Sachverständiger
 21.07.2017

Geprüft: Dr. Tilo Androsch
 Sachverständiger
 21.07.2017

Projekt-Nr.: 1223 - 14 - 161

Nr.	Art der Änderung und Ergänzung	Datum	Zeichen

FESTSTELLUNGSENTWURF

LANDESAMT FÜR STRASSENBAU UND VERKEHR
 Freistaat SACHSEN
 S 177
 Großserkmannsdorf
 PROJIS-Nr.: 2300014

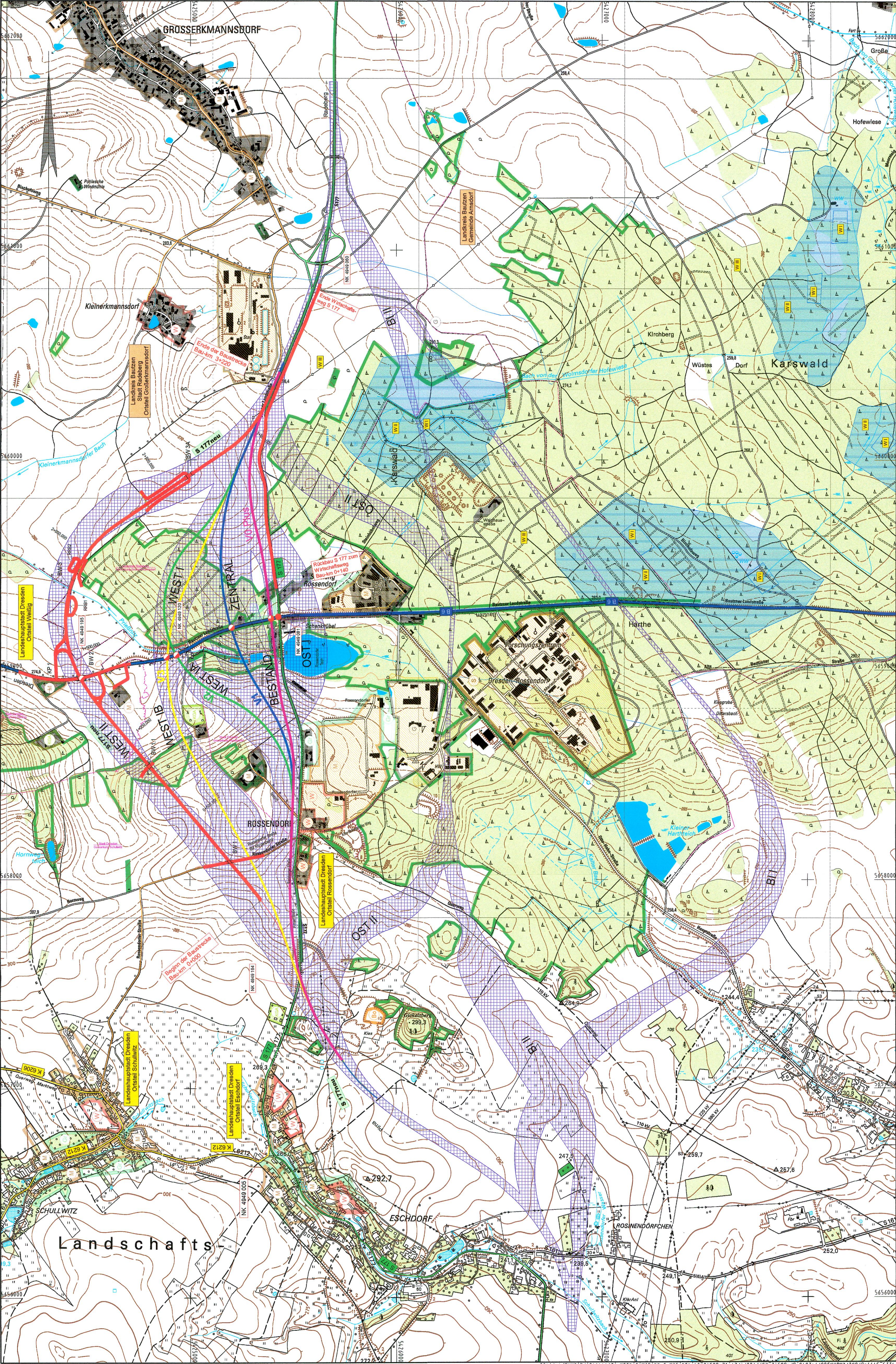
Unterlage 3.2 / Blatt-Nr.: 1
 Übersichtslageplan
 Lageplan der Korridorvarianten
 Maßstab: 1 : 10.000

S 177 Verlegung stadlich Großserkmannsdorf

aufgestellt:
 Landesamt für Straßenbau und Verkehr
 NL Meißen

Wohmann
 Holger Wohmann
 Niederlassungsleiter

Meißen, den 2.8.03.19



Landschafts