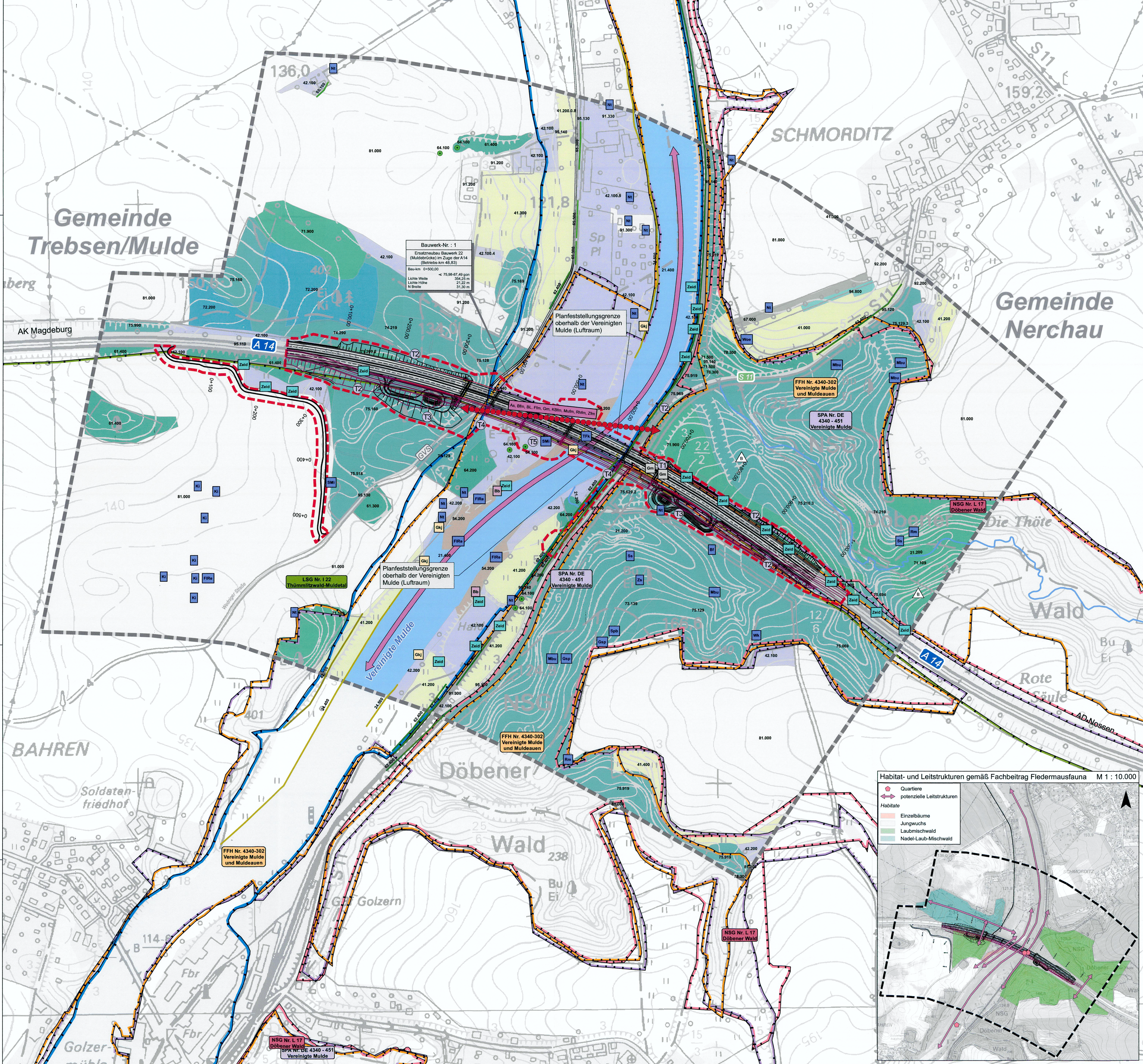


# Landkreis Leipzig



## Legende

### Schutzgut Tiere

Dargestellt sind die wertgebenden und vorhabensrelevanten Arten. Weitere Ausführungen zu Artvorkommen finden sich in den Gutachten der Unterlage 19.4 sowie der UVS zur Voruntersuchung (Unterlage 19.6).

### Vogel

BF	Baumfalken ( <i>Falco suburus</i> )	SM	Schwarzmilan ( <i>Milvus migrans</i> )
FR	Flussregenpfeifer ( <i>Charadrius dubius</i> )	SS	Schwarzspecht ( <i>Dryocopus martius</i> )
Gsp	Grünspecht ( <i>Picus viridis</i> )	Spb	Sperber ( <i>Accipiter nisus</i> )
KI	Kiebitz ( <i>Vanellus vanellus</i> )	TFK	Turmfalke ( <i>Falco tinnunculus</i> )
Mbu	Mäusebussard ( <i>Buteo buteo</i> )	Wk	Waldkauz ( <i>Strix aluco</i> )
Nt	Neuntöter ( <i>Lanius collurio</i> )	Woe	Waldkauz ( <i>Strix aluco</i> )
Rm	Rotmilan ( <i>Milvus milvus</i> )	Zs	Zwergschwalpe ( <i>Ficedula parva</i> )

### Säugetiere

### Wechselbeziehung

### Fledermäuse

As	Großer Abendsegler ( <i>Nyctalus noctula</i> )	Mfm	Mopsfledermaus ( <i>Barbastella barbastellus</i> )
BL	Braunes Langohr ( <i>Plecotus auritus</i> )	Mufm	Mückenfledermaus ( <i>Pipistrellus pygmaeus</i> )
Bfm	Breitflügel-Fledermaus ( <i>Eptesicus serotinus</i> )	Rhm	Rauhflügel-Fledermaus ( <i>Pipistrellus nathusii</i> )
Fmi	Fledertierte ( <i>Chiroptera spec.</i> )	Zfm	Zweifelfalterfledermaus ( <i>Vesperugo murinus</i> )
Gm	Großes Mausohr ( <i>Myotis myotis</i> )	Zfm	Zweifelfalterfledermaus ( <i>Vesperugo murinus</i> )
KBfm	Kleine Bartfledermaus ( <i>Myotis mystacinus</i> )		

### andere Säugetiere

### Amphibien/Reptilien

### Libellen

### Biotoptypen

### Fließgewässer

### Gewässerbegleitende Vegetation

### Wirtschaftsgrünland

### Ruderalflur, Staudenflur

### Offene Flächen

### Feldgehölz/Baumgruppe

### Baumreihe

### Solitär, Baumgruppe (weitständig)

### Hecke

### Streubstreu

### Laubwald (Reinbestand)

### Nadelwald (Reinbestand)

### Laub-Nadel-Mischwald

### Nadel-Laub-Mischwald

### Nachrichtlich

### Nutzungstypen (außerhalb des Untersuchungsraumes)

### Schutzgebiete internationaler Bedeutung

### Schutzgebiete nationaler Bedeutung

### Technische Planung

### Sonstiges

### Flugkorridor und/oder Jagdhabitat (Fledermäuse) gemäß Sonderuntersuchung Kühlturms pro bios, 2009/2010

### Laubmischwald

### Waldrandbereiche/Vorwälder

### Acker

### Wohngebiet

### Mischgebiet

### Grün- und Freizeitanlagen

### Verkehrsflächen

### Verkehrsweg

### Verkehrsweg

### Verkehrsweg

### Verkehrsweg

### Verkehrsweg

### Verkehrsweg

### Verkehrsweg

### Verkehrsweg

### Verkehrsweg

### Verkehrsweg

### Verkehrsweg

### Verkehrsweg

### Verkehrsweg

### Verkehrsweg

### Verkehrsweg

### Verkehrsweg

### Verkehrsweg

### Verkehrsweg

### Verkehrsweg

### Verkehrsweg

### Verkehrsweg

### Verkehrsweg

### Verkehrsweg

### Verkehrsweg

### Verkehrsweg

### Verkehrsweg

### Verkehrsweg

### Verkehrsweg

### Verkehrsweg

### Verkehrsweg

### Verkehrsweg

### Verkehrsweg

### Verkehrsweg

### Verkehrsweg

### Verkehrsweg

### Verkehrsweg

### Verkehrsweg

### Verkehrsweg

### Verkehrsweg

### Verkehrsweg

### Verkehrsweg

### Verkehrsweg

### Verkehrsweg

### Verkehrsweg

### Verkehrsweg

### Verkehrsweg

### Verkehrsweg

### Verkehrsweg

### Verkehrsweg

### Verkehrsweg

### Verkehrsweg

### Verkehrsweg

### Verkehrsweg

### Verkehrsweg

### Verkehrsweg

### Verkehrsweg

### Verkehrsweg

### Verkehrsweg

### Verkehrsweg

### Verkehrsweg

### Verkehrsweg

### Verkehrsweg

### Verkehrsweg

### Verkehrsweg

### Verkehrsweg

### Verkehrsweg

### Verkehrsweg

### Verkehrsweg

### Verkehrsweg

### Verkehrsweg

### Verkehrsweg

### Verkehrsweg

### Verkehrsweg

### Verkehrsweg

### Verkehrsweg

### Verkehrsweg

### Verkehrsweg

### Flugkorridor und/oder Jagdhabitat (Fledermäuse) gemäß Sonderuntersuchung Kühlturms pro bios, 2009/2010

### Laubmischwald

### Waldrandbereiche/Vorwälder

### Acker

### Wohngebiet

### Mischgebiet

### Grün- und Freizeitanlagen

### Verkehrsflächen

### Verkehrsweg

### Verkehrsweg

### Verkehrsweg

### Verkehrsweg

### Verkehrsweg

### Verkehrsweg

### Verkehrsweg

### Verkehrsweg

### Verkehrsweg

### Verkehrsweg

### Verkehrsweg

### Verkehrsweg

### Verkehrsweg

### Verkehrsweg

### Verkehrsweg

### Verkehrsweg

### Verkehrsweg

### Verkehrsweg

### Verkehrsweg

### Verkehrsweg

### Verkehrsweg

### Verkehrsweg

### Verkehrsweg

### Verkehrsweg

### Verkehrsweg

### Verkehrsweg

### Verkehrsweg

### Verkehrsweg

### Verkehrsweg

### Verkehrsweg

### Verkehrsweg

### Verkehrsweg

### Verkehrsweg

### Verkehrsweg

### Verkehrsweg

### Verkehrsweg

### Verkehrsweg

### Verkehrsweg

### Verkehrsweg

### Verkehrsweg

### Verkehrsweg

### Verkehrsweg

### Verkehrsweg

### Verkehrsweg

### Verkehrsweg

### Verkehrsweg

### Verkehrsweg

### Verkehrsweg

### Verkehrsweg

### Verkehrsweg

### Verkehrsweg

### Verkehrsweg

### Verkehrsweg

### Verkehrsweg

### Verkehrsweg

### Verkehrsweg

### Verkehrsweg

### Verkehrsweg

### Verkehrsweg

### Verkehrsweg

### Verkehrsweg

### Verkehrsweg

### Verkehrsweg

### Verkehrsweg

### Verkehrsweg

### Verkehrsweg

### Verkehrsweg

### Verkehrsweg

### Verkehrsweg

### Verkehrsweg

### Verkehrsweg

### Verkehrsweg

### Verkehrsweg

### Verkehrsweg

### Verkehrsweg

### Verkehrsweg

### Verkehrsweg

### Flugkorridor und/oder Jagdhabitat (Fledermäuse) gemäß Sonderuntersuchung Kühlturms pro bios, 2009/2010

### Laubmischwald

### Waldrandbereiche/Vorwälder

### Acker

### Wohngebiet

### Mischgebiet

### Grün- und Freizeitanlagen

### Verkehrsflächen

### Verkehrsweg

### Verkehrsweg

### Verkehrsweg

### Verkehrsweg

### Verkehrsweg

### Verkehrsweg

### Verkehrsweg

### Verkehrsweg

### Verkehrsweg

### Verkehrsweg

### Verkehrsweg

### Verkehrsweg

### Verkehrsweg

### Verkehrsweg

### Verkehrsweg

### Verkehrsweg

### Verkehrsweg

### Verkehrsweg

### Verkehrsweg

### Verkehrsweg

### Verkehrsweg

### Verkehrsweg

### Verkehrsweg

### Verkehrsweg

### Verkehrsweg

### Verkehrsweg

### Verkehrsweg

### Verkehrsweg

### Verkehrsweg

### Verkehrsweg

### Verkehrsweg

### Verkehrsweg

### Verkehrsweg

### Verkehrsweg

### Verkehrsweg

### Verkehrsweg

### Verkehrsweg

### Verkehrsweg

### Verkehrsweg

### Verkehrsweg

### Verkehrsweg

### Verkehrsweg

### Verkehrsweg

### Verkehrsweg

### Verkehrsweg

### Verkehrsweg

### Verkehrsweg

### Verkehrsweg

### Verkehrsweg

### Verkehrsweg

### Verkehrsweg

### Verkehrsweg

### Verkehrsweg

### Verkehrsweg

### Verkehrsweg

### Verkehrsweg

### Verkehrsweg

### Verkehrsweg

### Verkehrsweg

### Verkehrsweg

### Verkehrsweg

### Verkehrsweg

### Verkehrsweg

### Verkehrsweg

### Verkehrsweg