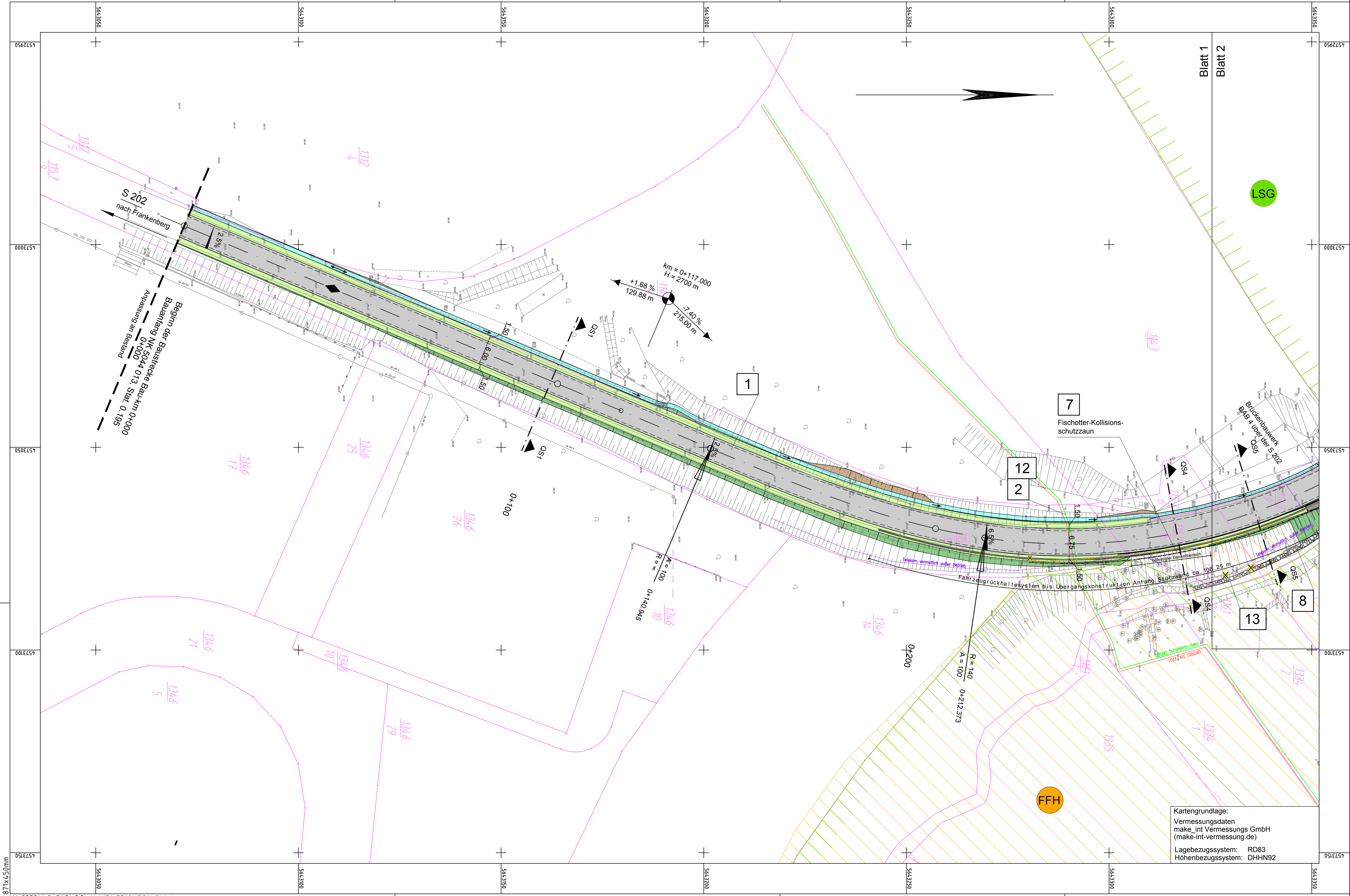


erzeugt mit **RD1**



Zeichenerklärung

Planung

- Einschnittsböschung
- Mulde mit Fließrichtung / Versickerungsmulde
- Straßenebenenflächen
- Fahrbahn mit Achse
- befestigtes Bankett / Bankett
- Wirtschaftsweg
- Dammböschung
- Brücke

Sonstiges

- freizuhaltendes Sichtfeld
- Fahrzeurückhaltesystem entsprechend RPS
- Baumfällung
- Rückbaufläche
- Fischotter-Kollisions-schutzzaun

Entwässerung

- Bestand
- Neuplanung
- Abbruch
- Straßenentwässerungsschacht
- A1 / B1
- Ablauf Neubau / Bestand

Schutzgebiete
Natur, Landschaft, Wasser

- LSG
- FFH Gebiet

Verwaltung

- Kreisgrenze
- Gemeindegrenze
- Gemarkungsgrenze
- Flurgrenze
- Flurstücksgrenze

Planung

H = 15 000 m

1.500 %
1531.000 m

0.700 %
725.000 m

Gradientenbruchpunkt mit Angabe von Ausrundungshalbmesser, Längsneigung und Abstand zum nächsten Neigungsbruchpunkt

Gradientenhochpunkt

Gradiententiefpunkt

Querneigung

2.5%

OBERMEYER
PLANEN+BERATEN GmbH

Niederlassung Dresden
01097 Dresden
Eberswalder Straße 1
Tel.: 0351 / 80 89 300
Fax: 0351 / 80 89 333

bearbeitet	06/2018	Hänig
gezeichnet	06/2018	Herwig
geprüft	06/2018	Wolfgang

Projekt-Nr. 23224

Landesamt für Straßenbau und Verkehr

Niederlassung Zschopau
Hans-Link-Straße 4
09131 Chemnitz

Tel.: 0371 / 4660-100
Fax: 0371 / 4660-1099
E-Mail: Poststelle.NL-Zschopau@lasuv.sachsen.de

Bearbeitet:

Geprüft:

Projekt-Nr.:

Nr.	Art der Änderung	Datum	Zeichen

GENEHMIGUNGSPLANUNG

LANDESAMT FÜR STRASSENBAU UND VERKEHR

S 202 / NK 5044 013, Stat. 0.195 bis Stat. 0.785

PROJIS-Nr.: 5116044

Freistaat SACHSEN

Unterlage / Blatt-Nr.: 5 / 1

Lageplan

Maßstab: 1:500

S 202
Erneuerung nördlich Frankenberg

genehmigt:
Landesamt für Straßenbau und Verkehr
Niederlassung Zschopau,
Stz Chemnitz

Chemnitz, den

Roßmann
Niederlassungsleiter