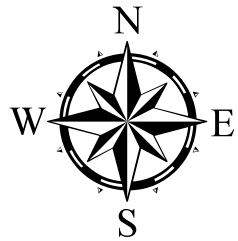


Blattübersicht



Legende

— Gewässerachse Würschnitz



Wassertiefe bei HQ100 Ist-Zustand

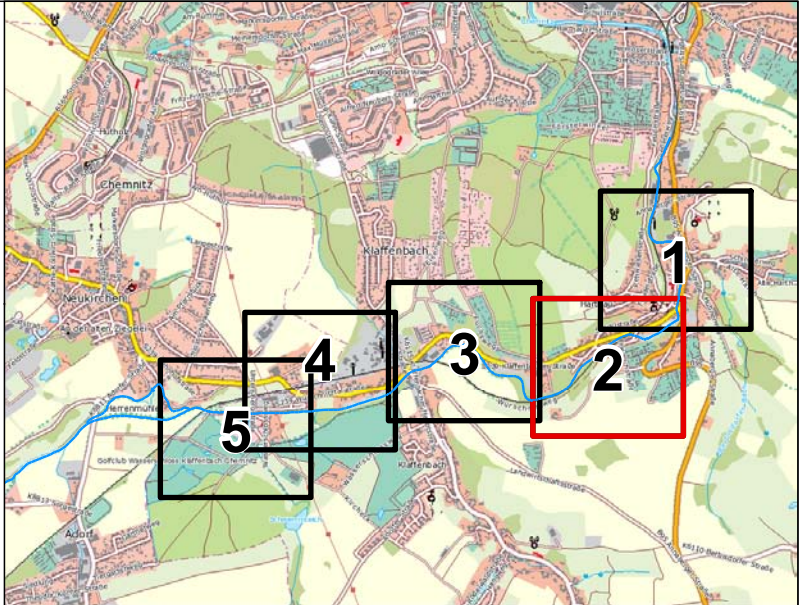
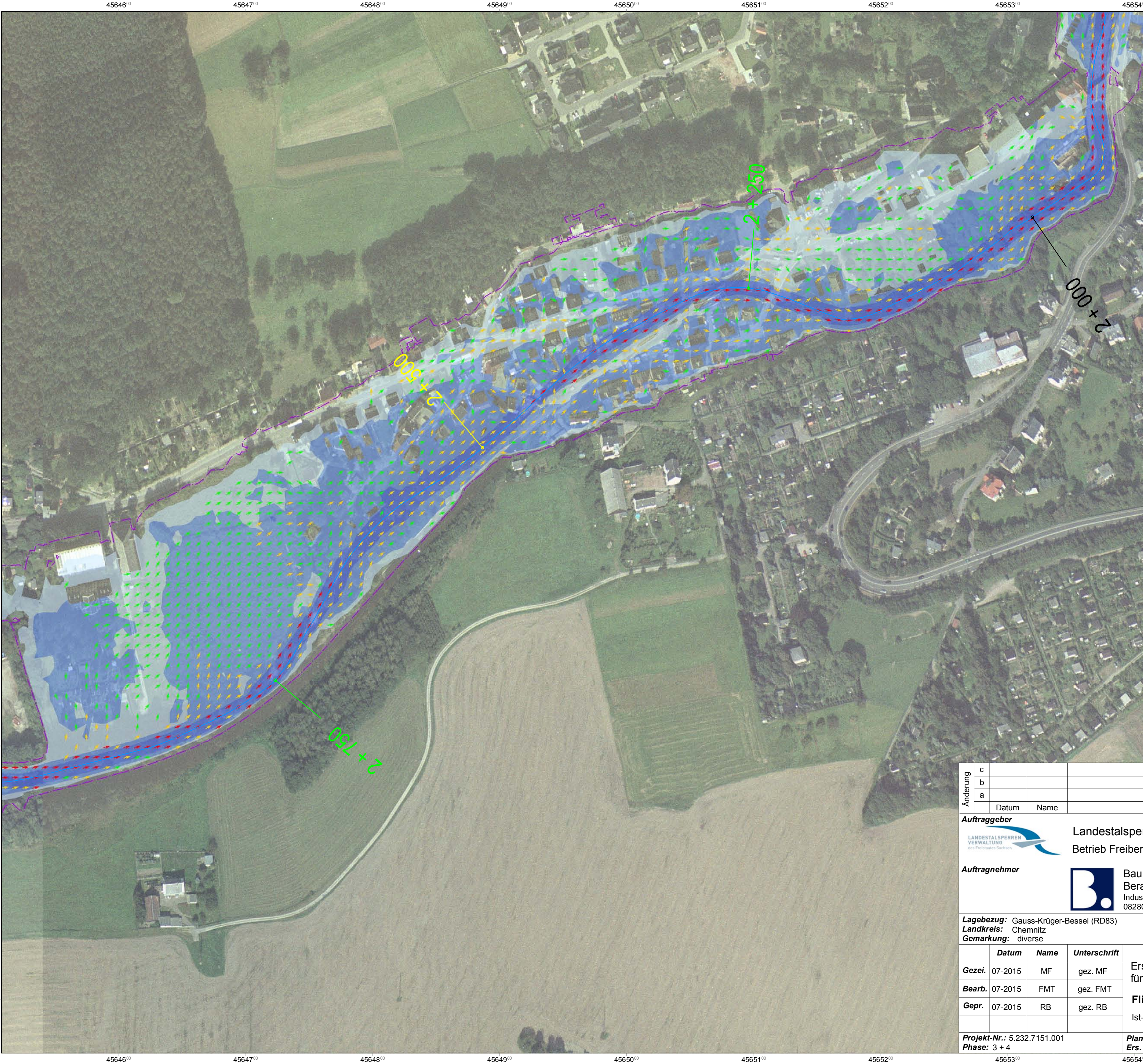
- 0 - 0,5 m
- 0,5 - 2 m
- > 2 m

Fließgeschwindigkeit

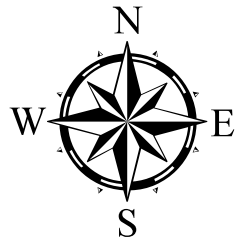
- 0,2 - 0,5 m/s
- 0,5 - 2 m/s
- > 2 m/s
- HQex (HQ300) Ist-Zustand Anschlaglinie

0 25 50 100 150 200 Meter

| | | | | |
|---|--------------|---|------------------------|--|
| Änderung | c | | | |
| | b | | | |
| | a | | | |
| | | Datum | Name | Bemerkung |
| Auftraggeber | | | | |
|  | | Landestalsperrenverwaltung des Freistaates Sachsen Betrieb Freiburger Mulde / Zschopau | | |
|  | | Bauer Tiefbauplanung GmbH Beratende Ingenieure Industriestraße 1 08280 Aue | | |
| Lagebezug: Gauss-Krüger-Bessel (RD83) | | | | |
| Landkreis: Chemnitz | | | | |
| Gemarkung: diverse | | | | |
| Höhenbezug: NHN 92 | | | | |
| Gemeinde: Chemnitz | | | | |
| Flurstück: diverse | | | | |
| | Datum | Name | Unterschrift | Projekt |
| Gezei. | 07-2015 | MF | gez. MF | Erstellung hydrodynamisches 2D Modell für die Würschnitz, Stat. 0+733 bis 6+250 |
| Bearb. | 07-2015 | FMT | gez. FMT | |
| Gepr. | 07-2015 | RB | gez. RB | |
| | | | | Fließgeschwindigkeit |
| | | | | Ist-Zustand HQ100 mit HRB Neuwürschnitz |
| Projekt-Nr.: 5.232.7151.001 | | | Plan-Nr.: 2.4.3 | Maßstab 1:2.000 |
| Phase: 3 + 4 | | | Ers. f.: | |
| | | | | Blatt 1 5 Bl. |



Blattübersicht



Legende

— Gewässerachse Würschnitz

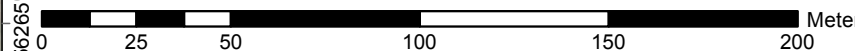
Wassertiefe bei HQ100 Ist-Zustand

- 0 - 0,5 m
- 0,5 - 2 m
- > 2 m

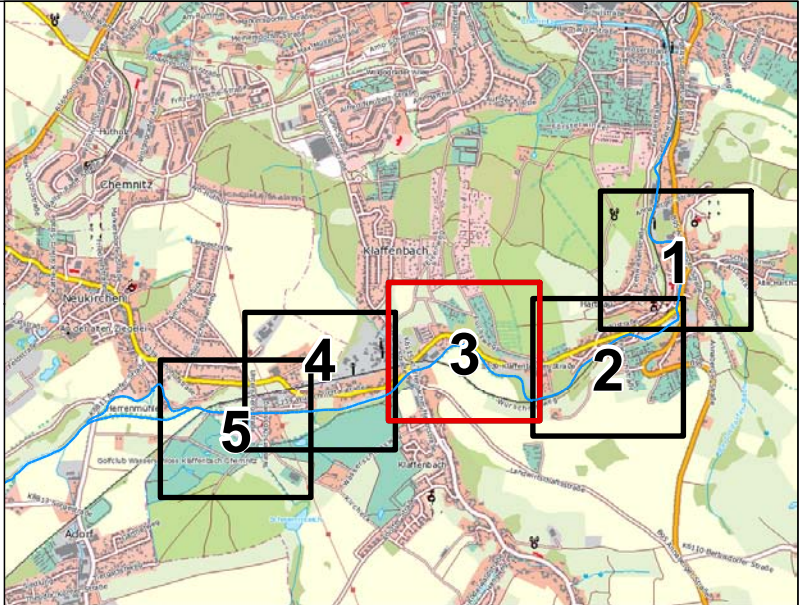
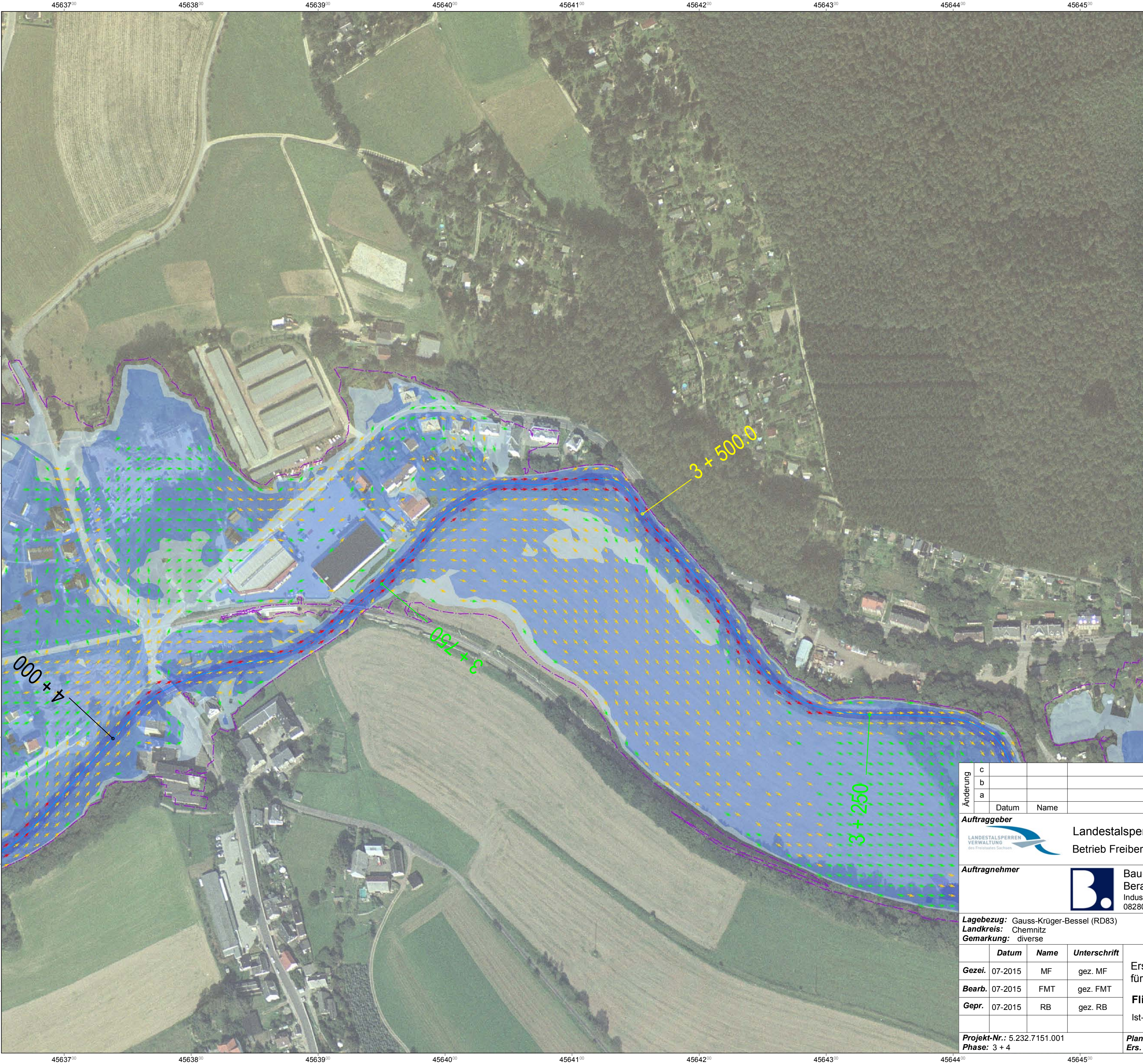
Fließgeschwindigkeit

- 0,2 - 0,5 m/s
- 0,5 - 2 m/s
- > 2 m/s

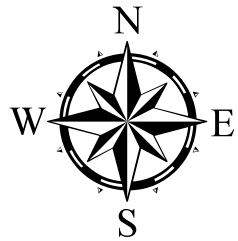
--- HQex (HQ300) Ist-Zustand
Anschlaglinie



| | | | | |
|--|--------------|---|---------------------|--|
| Änderung | c | | | |
| | b | | | |
| a | Datum | Name | Bemerkung | |
| Auftraggeber | | | | |
| | | Landestalsperrenverwaltung des Freistaates Sachsen Betrieb Freiburger Mulde / Zschopau | | |
| Auftragnehmer | | Bauer Tiefbauplanung GmbH Beratende Ingenieure Industriestraße 1 08280 Aue | | |
| Lagebezug: Gauss-Krüger-Bessel (RD83) | | Höhenbezug: NHN 92 | | |
| Landkreis: Chemnitz | | Gemeinde: Chemnitz | | |
| Gemarkung: diverse | | Flurstück: diverse | | |
| | Datum | Name | Unterschrift | Projekt Erstellung hydrodynamisches 2D Modell für die Würschnitz, Stat. 0+733 bis 6+250 Fließgeschwindigkeit Ist-Zustand HQ100 mit HRB Neuwürschnitz |
| Gezei. | 07-2015 | MF | gez. MF | |
| Bearb. | 07-2015 | FMT | gez. FMT | |
| Gepr. | 07-2015 | RB | gez. RB | |
| Projekt-Nr.: 5.232.7151.001 | | Plan-Nr.: 2.4.3 | | Maßstab 1:2.000 |
| Phase: 3 + 4 | | Ers. f.: | | |
| | | | | Blatt 2 |
| | | | | 5 Bl. |



Blattübersicht



Legende

— Gewässerachse Würschnitz

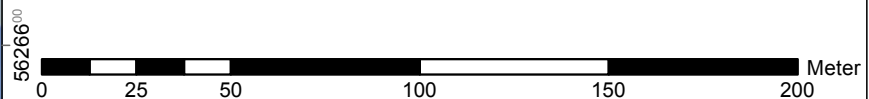
Wassertiefe bei HQ100 Ist-Zustand

- 0 - 0,5 m
- 0,5 - 2 m
- > 2 m

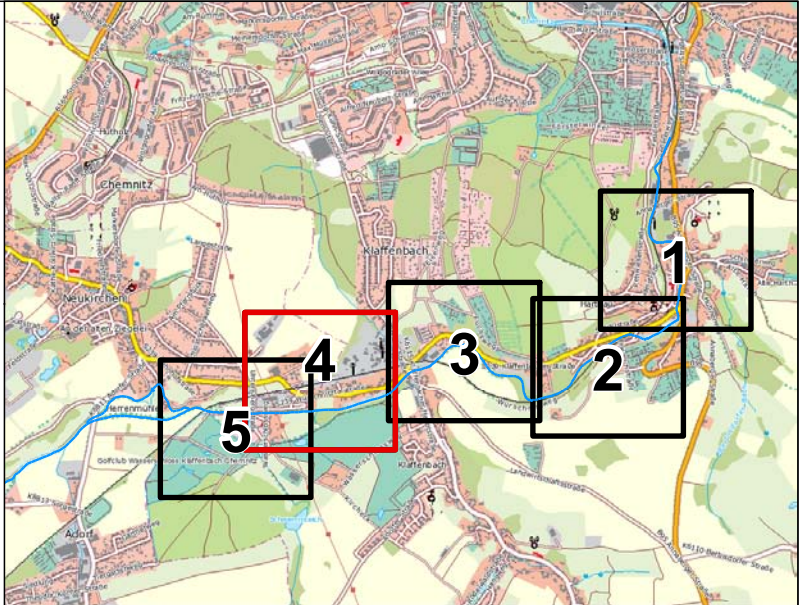
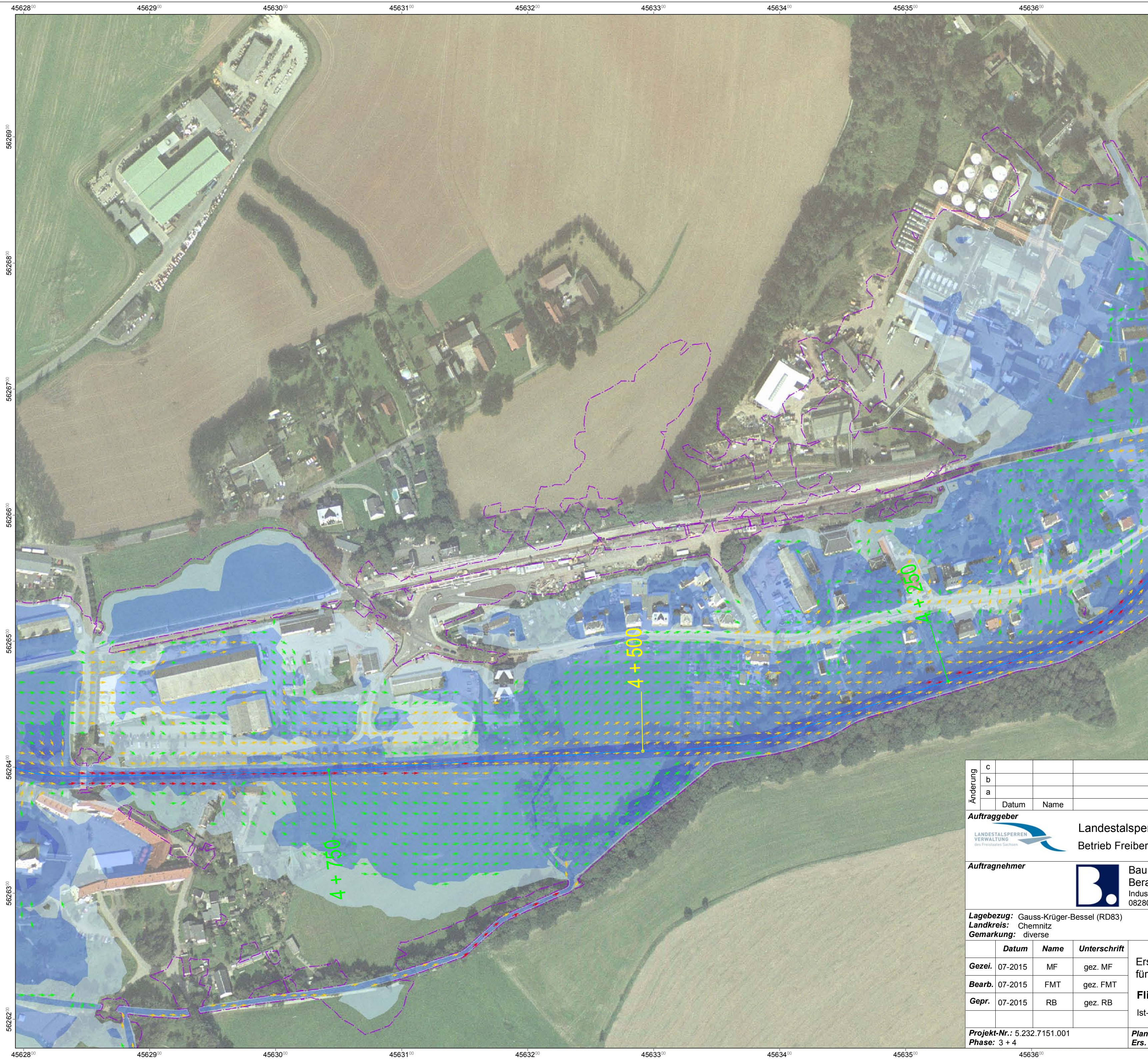
Fließgeschwindigkeit

- 0,2 - 0,5 m/s
- 0,5 - 2 m/s
- > 2 m/s

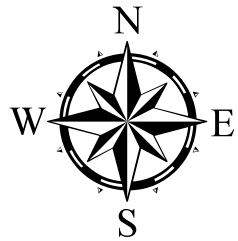
HQex (HQ300) Ist-Zustand
Anschlaglinie



| | | | | |
|---|--------------|---|---------------------|--|
| Änderung | c | | | |
| | b | | | |
| | a | | | |
| | | Datum | Name | Bemerkung |
| Auftraggeber | | | | |
|  | | Landestalsperrenverwaltung des Freistaates Sachsen Betrieb Freiburger Mulde / Zschopau | | |
|  | | | | |
| Auftragnehmer | | | | |
|  | | Bauer Tiefbauplanung GmbH Beratende Ingenieure Industriestraße 1 08280 Aue | | |
| Lagebezug: Gauss-Krüger-Bessel (RD83) | | | | |
| Landkreis: Chemnitz | | | | |
| Gemarkung: diverse | | | | |
| Höhenbezug: NHN 92 | | | | |
| Gemeinde: Chemnitz | | | | |
| Flurstück: diverse | | | | |
| | Datum | Name | Unterschrift | Projekt |
| Gezei. | 07-2015 | MF | gez. MF | Erstellung hydrodynamisches 2D Modell für die Würschnitz, Stat. 0+733 bis 6+250 Fließgeschwindigkeit Ist-Zustand HQ100 mit HRB Neuwürschnitz |
| Bearb. | 07-2015 | FMT | gez. FMT | |
| Gepr. | 07-2015 | RB | gez. RB | |
| | | | | |
| Projekt-Nr.: 5.232.7151.001 | | | | Plan-Nr.: 2.4.3 |
| Phase: 3 + 4 | | | | |
| | | | | Maßstab 1:2.000 |
| | | | | Blatt 3 5 Bl. |



Blattübersicht



Legende

— Gewässerachse Würschnitz

Wassertiefe bei HQ100 Ist-Zustand

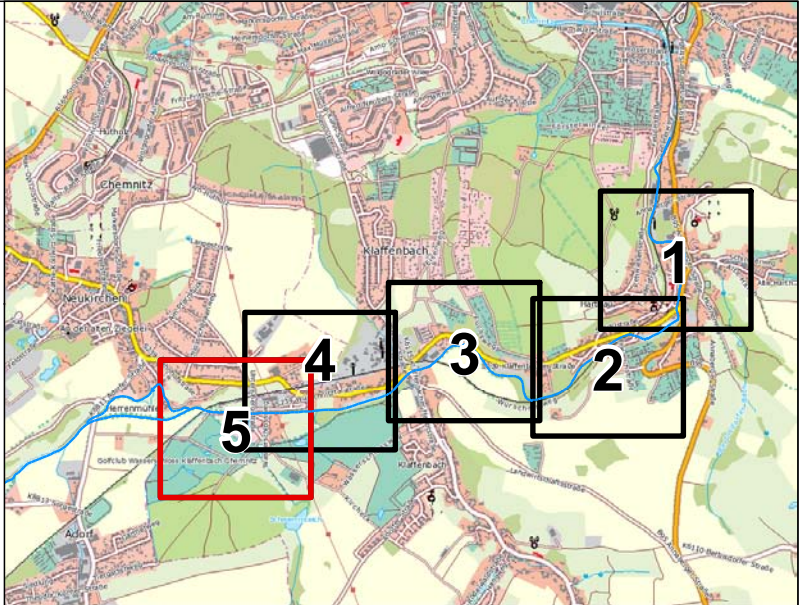
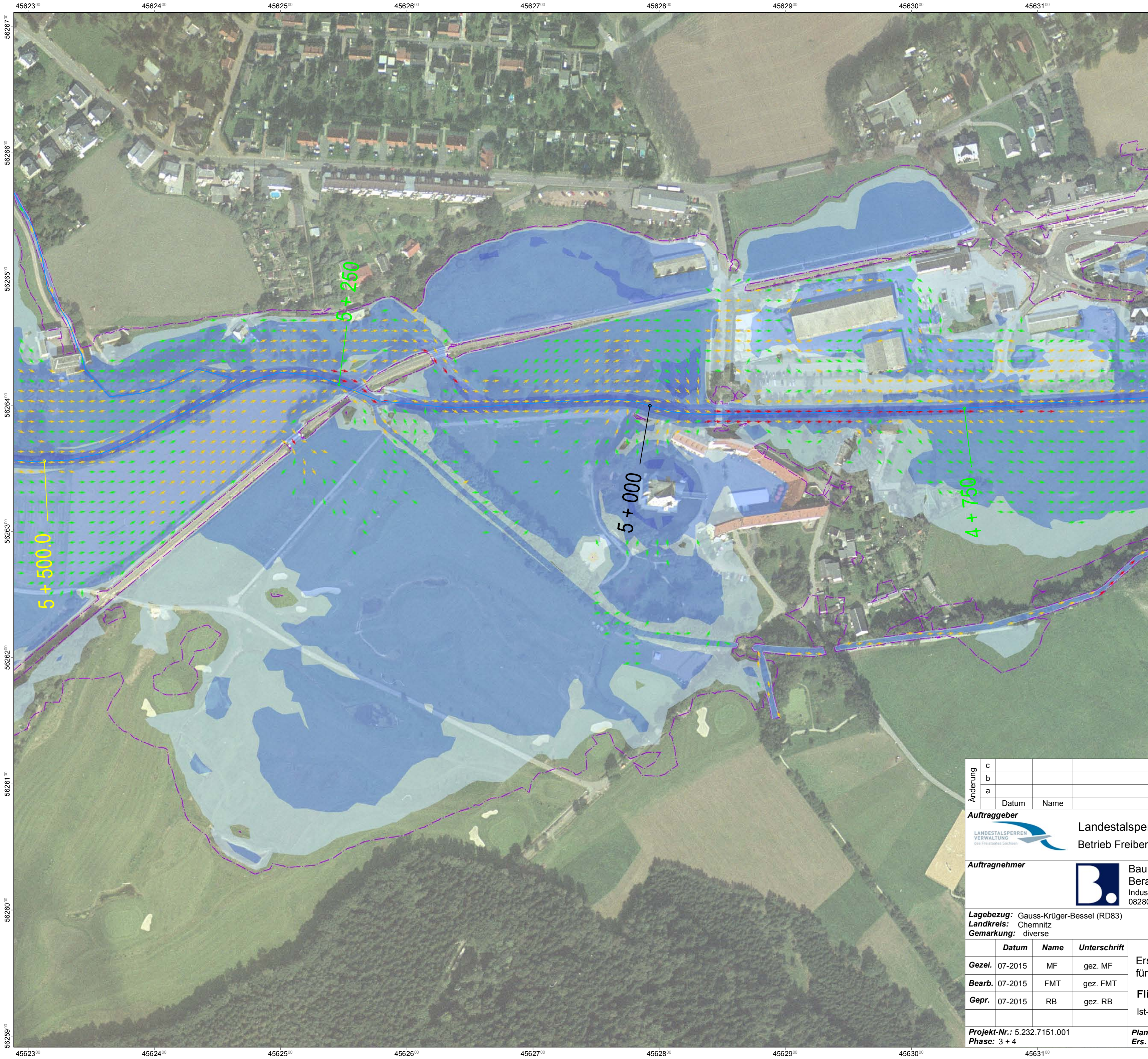
- 0 - 0,5 m
- 0,5 - 2 m
- > 2 m

Fließgeschwindigkeit

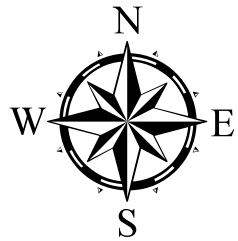
- 0,2 - 0,5 m/s
- 0,5 - 2 m/s
- > 2 m/s
- HQex (HQ300) Ist-Zustand Anschlaglinie

0 25 50 100 150 200 Meter

| | | | | |
|---|---------|---|--------------|--|
| Änderung | c | | | |
| | b | | | |
| | a | | | |
| | | Datum | Name | Bemerkung |
| Auftraggeber | | | | |
|  | | Landestalsperrenverwaltung des Freistaates Sachsen Betrieb Freiburger Mulde / Zschopau | | |
|  | | Bauer Tiefbauplanung GmbH Beratende Ingenieure Industriestraße 1 08280 Aue | | |
| Lagebezug: Gauss-Krüger-Bessel (RD83) Landkreis: Chemnitz Gemarkung: diverse | | | | |
| Höhenbezug: NHN 92 Gemeinde: Chemnitz Flurstück: diverse | | | | |
| | Datum | Name | Unterschrift | Projekt |
| Gez. | 07-2015 | MF | gez. MF | Erstellung hydrodynamisches 2D Modell für die Würschnitz, Stat. 0+733 bis 6+250 Fließgeschwindigkeit Ist-Zustand HQ100 mit HRB Neuwürschnitz |
| Bearb. | 07-2015 | FMT | gez. FMT | |
| Gep. | 07-2015 | RB | gez. RB | |
| | | | | |
| Projekt-Nr.: 5.232.7151.001 Phase: 3 + 4 | | | | Plan-Nr.: 2.4.3 Ers. f.: Maßstab 1:2.000 |
| | | | | Blatt 4 5 Bl. |



Blattübersicht



Legende

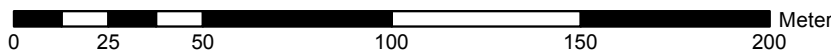
— Gewässerachse Würschnitz

Wassertiefe bei HQ100 Ist-Zustand

- 0 - 0,5 m
- 0,5 - 2 m
- > 2 m

Fließgeschwindigkeit

- 0,2 - 0,5 m/s
- 0,5 - 2 m/s
- > 2 m/s
- HQex (HQ300) Ist-Zustand Anschlaglinie



| | | | | |
|---|--------------|--|---------------------|--|
| Änderung | c | | | |
| | b | | | |
| | a | | | |
| | | Datum | Name | Bemerkung |
| Auftraggeber | | | | |
|  | | Landestalsperrenverwaltung des Freistaates Sachsen Betrieb Freiburger Mulde / Zschopau | | |
|  | |  Bauer Tiefbauplanung GmbH Beratende Ingenieure Industriestraße 1 08280 Aue | | |
| Lagebezug: Gauss-Krüger-Bessel (RD83) | | Höhenbezug: NHN 92 | | |
| Landkreis: Chemnitz | | Gemeinde: Chemnitz | | |
| Gemarkung: diverse | | Flurstück: diverse | | |
| | Datum | Name | Unterschrift | Projekt |
| Gezei. | 07-2015 | MF | gez. MF | Erstellung hydrodynamisches 2D Modell für die Würschnitz, Stat. 0+733 bis 6+250 Fließgeschwindigkeit Ist-Zustand HQ100 mit HRB Neuwürschnitz |
| Bearb. | 07-2015 | FMT | gez. FMT | |
| Gepr. | 07-2015 | RB | gez. RB | |
| | | | | |
| Projekt-Nr.: 5.232.7151.001 | | | | Plan-Nr.: 2.4.3 |
| Phase: 3 + 4 | | | | Ers. f.: |
| | | | | Maßstab 1:2.000 |
| | | | | Blatt 5 5 Bl. |