

Prüfung auf wesentliche Änderung Pegeldifferenzdarstellung nachts

Veränderung
Prognosenullfall 2032 – Prognose 2020
 (Festsetzung Lärmschutzbereiche gem. FluLärmG - 2012)

- Pegelzunahme (L_{Aeq}) um mindestens 2 dB(A)
- Keine wesentliche Veränderung (L_{Aeq})
- Pegelabnahme (L_{Aeq}) um mindestens 2 dB(A)

Prognosenullfall 2032
 Umhüllende L_{Aeq} Nacht = 55 dB(A) /
 L_{Amax} Nacht = 6 x 72 dB(A)
 (Nacht-Schutzzone - Bestandsflughafen)

Prognose 2020 – Vollzug FluglärmG
 Umhüllende L_{Aeq} Nacht = 55 dB(A) /
 L_{Amax} Nacht = 6 x 72 dB(A)
 (Nacht-Schutzzone - Bestandsflughafen)

Grenzlinie Nachtschutzgebiet gem. 7. ÄPFB vom 17.07.2009

Flughafengebiet (Bestand)

Flughafen Leipzig / Halle

Planfeststellung Start- / Landebahn Süd mit Vorfeld 15. Änderung

Schalltechnische Untersuchung - Fluglärmrechnungen -







Bild 6

Stand: 31.07.2020

Kartengrundlage DTK50-V Digitale Topographische Karte 1 : 50 000
 UTM-Abbildung in der Zone 33
 © Bundesamt für Kartographie und Geodäsie

Lage der Nachweispunkte

Bereich: Sachsen - Anhalt

-  Tag-Schutzzone 1 (wesentlich baulich erweiterter Flugplatz) - Planfall 2032
-  Tag-Schutzzone 2 (wesentlich baulich erweiterter Flugplatz) - Planfall 2032
-  Nacht-Schutzzone (wesentlich baulich erweiterter Flugplatz) - Planfall 2032
-  $L_{Aeq\text{ Nacht}} = 45\text{ dB(A)}$ - Planfall 2032
-  Nachtschutzgebiet 7. ÄPFB
-  Landesgrenze Sachsen / Sachsen-Anhalt

Flughafen Leipzig / Halle

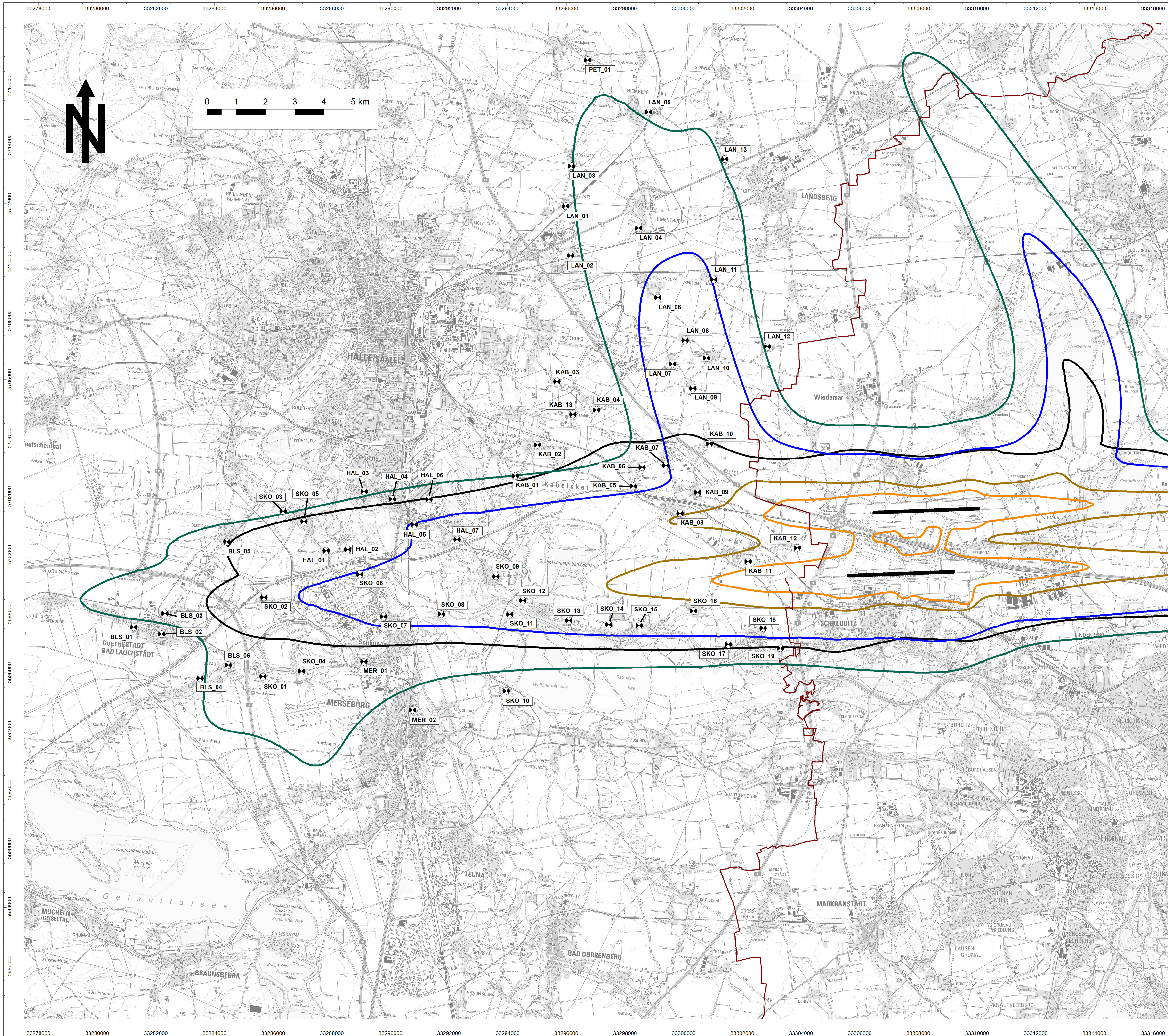
**Planfeststellung
Start- / Landebahn Süd mit Vorfeld
15. Änderung**

**Schalltechnische Untersuchung
- Fluglärmrechnungen -**

Bild 7-1







Stand: 31.07.2020

Kartengrundlage DTK50-V Digitale Topographische Karte 1 : 50 000
UTM-Abbildung in der Zone 33
© Bundesamt für Kartographie und Geodäsie



Lage der Nachweispunkte

Bereich: Sachsen

-  Tag-Schutzzone 1 (wesentlich baulich erweiterter Flugplatz) - Planfall 2032
-  Tag-Schutzzone 2 (wesentlich baulich erweiterter Flugplatz) - Planfall 2032
-  Nacht-Schutzzone (wesentlich baulich erweiterter Flugplatz) - Planfall 2032
-  $L_{Aeq\text{ Nacht}} = 45\text{ dB(A)}$ - Planfall 2032
-  Nachtschutzgebiet 7. ÄPFB
-  Landesgrenze Sachsen / Sachsen-Anhalt

Flughafen Leipzig / Halle

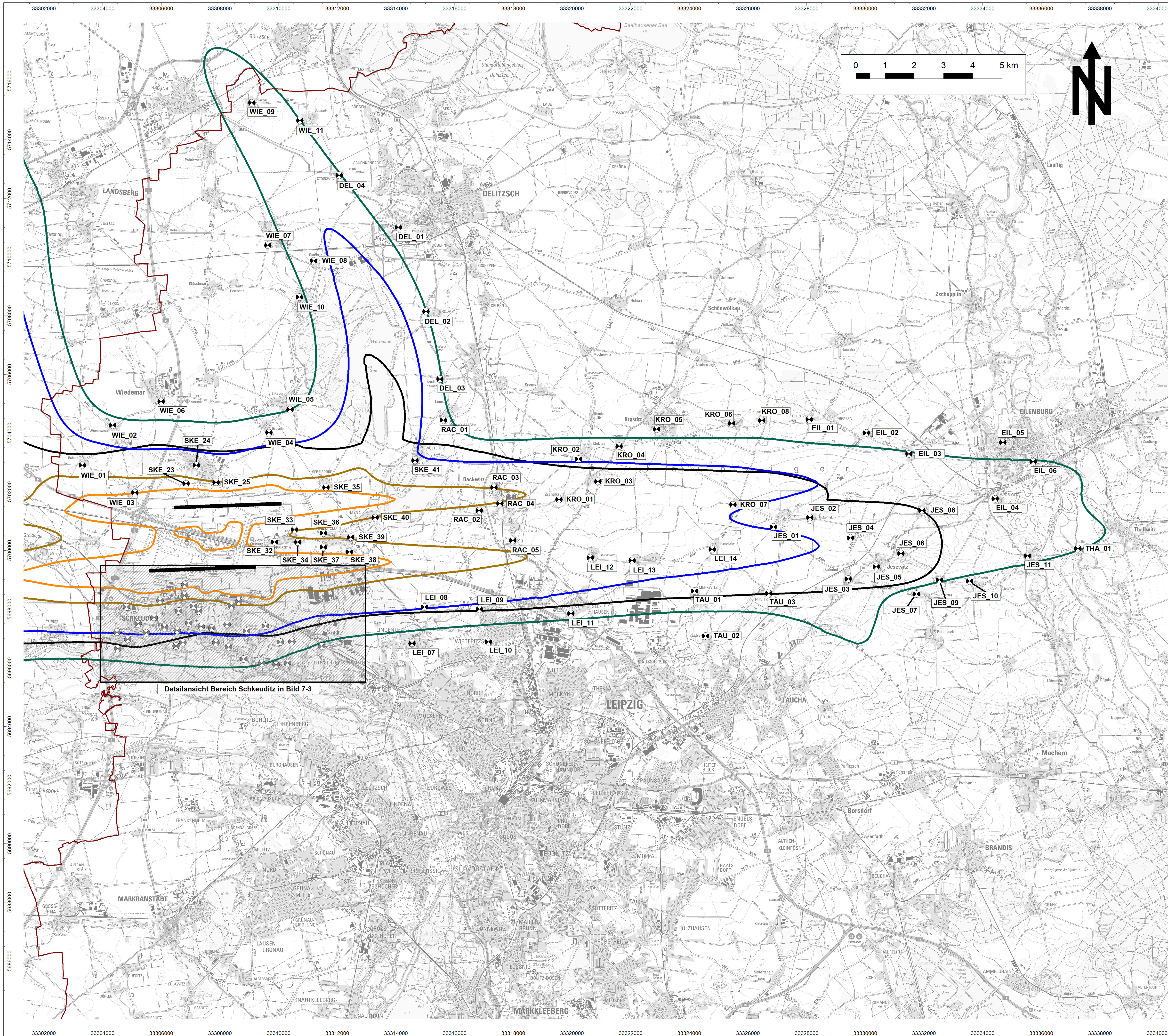
**Planfeststellung
Start- / Landebahn Süd mit Vorfeld
15. Änderung**

**Schalltechnische Untersuchung
- Fluglärmrechnungen -**

Bild 7-2

Stand: 31.07.2020

Kartengrundlage DTK50-V Digitale Topographische Karte 1 : 50 000
UTM-Abbildung in der Zone 33
© Bundesamt für Kartographie und Geodäsie

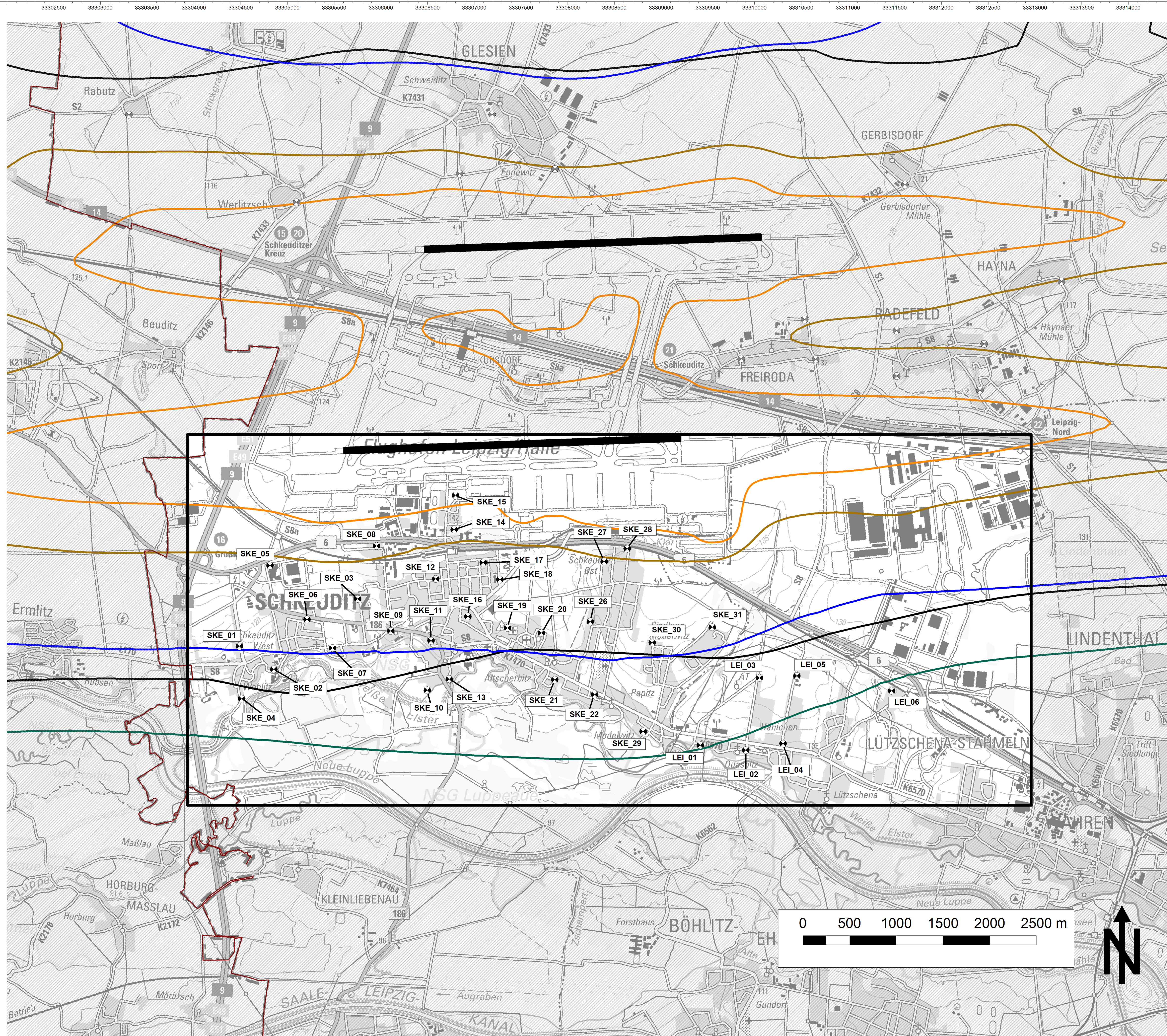


Detailansicht Bereich Schkeuditz in Bild 7-3

Lage der Nachweispunkte

Bereich: Sachsen
Detailansicht Schkeuditz

- Tag-Schutzzone 1 (wesentlich baulich erweiterter Flugplatz) - Planfall 2032
- Tag-Schutzzone 2 (wesentlich baulich erweiterter Flugplatz) - Planfall 2032
- Nacht-Schutzzone (wesentlich baulich erweiterter Flugplatz) - Planfall 2032
- $L_{Aeq\text{ Nacht}} = 45\text{ dB(A)}$ - Planfall 2032
- Nachtschutzgebiet 7. ÄPFB
- Landesgrenze Sachsen / Sachsen-Anhalt



Flughafen Leipzig / Halle

Planfeststellung
Start- / Landebahn Süd mit Vorfeld
15. Änderung

Schalltechnische Untersuchung
- Fluglärmrechnungen -

Bild 7-3

Stand: 31.07.2020

Kartengrundlage DTK50-V Digitale Topographische Karte 1 : 50 000
 UTM-Abbildung in der Zone 33
 © Bundesamt für Kartographie und Geodäsie

**Nacht-Schutzzone für den
Planfall 2032 (Kriterien für einen
wesentlich baulich erweiterten
zivilen Flugplatz)**

**im Vergleich mit den Lärmkonturen
zur Abgrenzung der Siedlungs-
beschränkungsbereiche im
Bundesland Sachsen-Anhalt**

**Siedlungsbeschränkungsbereich für den Verkehrsflughafen
Leipzig/Halle auf der Grundlage der Verkehrsprognose 2015
(Regionaler Entwicklungsplan für die Planungsregion Halle,
Stand: 2010):**

— Kontur A: Umhüllende $L_{Aeq\text{ Nacht}} = 50\text{ dB(A)}$ /
 $L_{Amax\text{ Nacht}} = 6 \times 68\text{ dB(A)}$

**Neufestsetzung Siedlungsbeschränkungsbereich auf der
Grundlage der Verkehrsprognose 2020 (Regionaler
Entwicklungsplan für die Planungsregion Halle, Entwurf
vom 30.11.2017):**

— Umhüllende $L_{Aeq\text{ Nacht}} = 50\text{ dB(A)}$ / $L_{Amax\text{ Nacht}} = 6 \times 68\text{ dB(A)}$

**Nacht-Schutzzone gem. FlulärmG für den Planfall 2032
(Kriterien für einen wesentlich baulich erweiterten zivilen
Flugplatz):**

— Umhüllende $L_{Aeq\text{ Nacht}} = 50\text{ dB(A)}$ / $L_{Amax\text{ Nacht}} = 6 \times 68\text{ dB(A)}$

— Landesgrenze Sachsen / Sachsen-Anhalt

Flughafen Leipzig / Halle

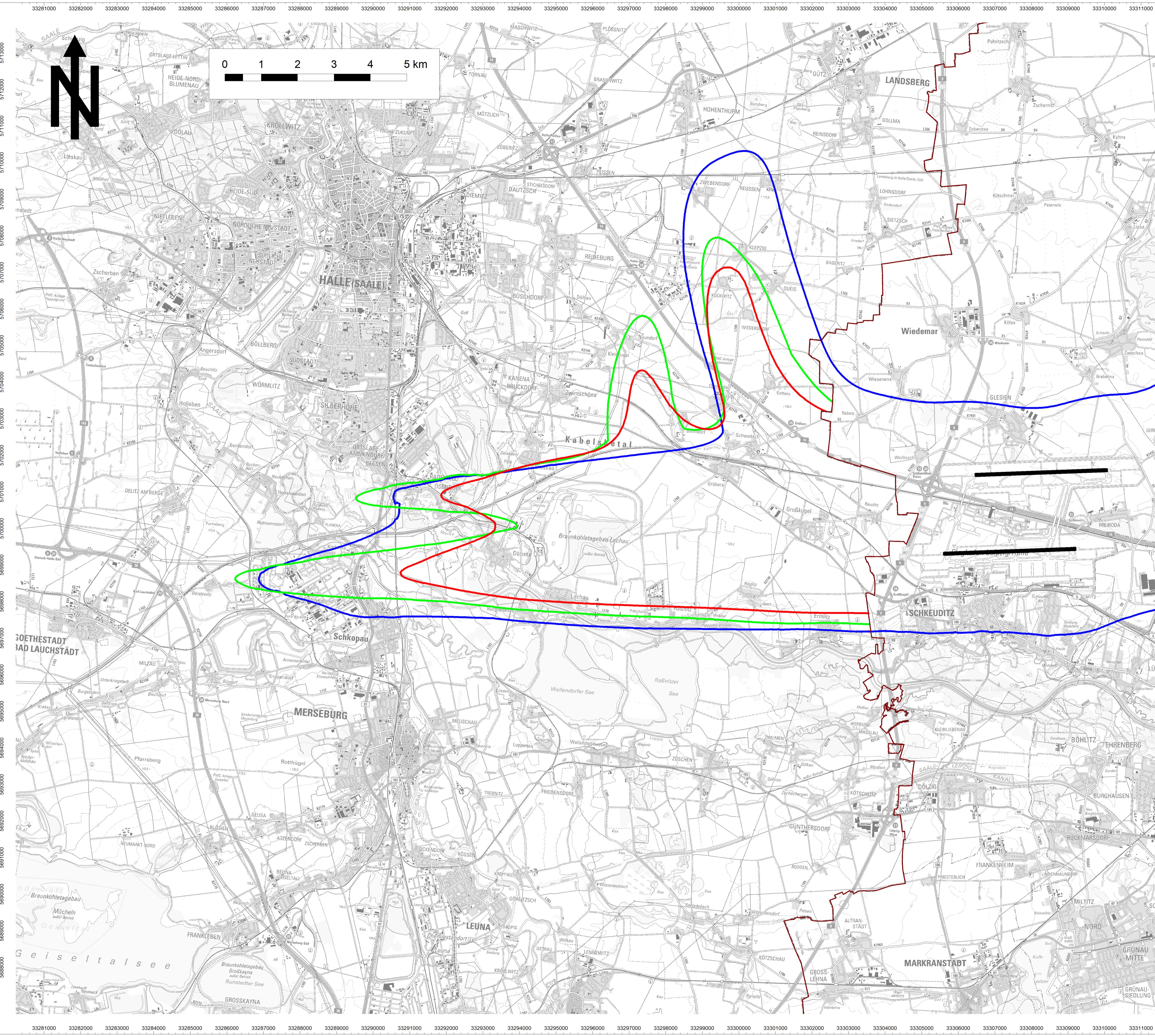
**Planfeststellung
Start- / Landebahn Süd mit Vorfeld
15. Änderung**

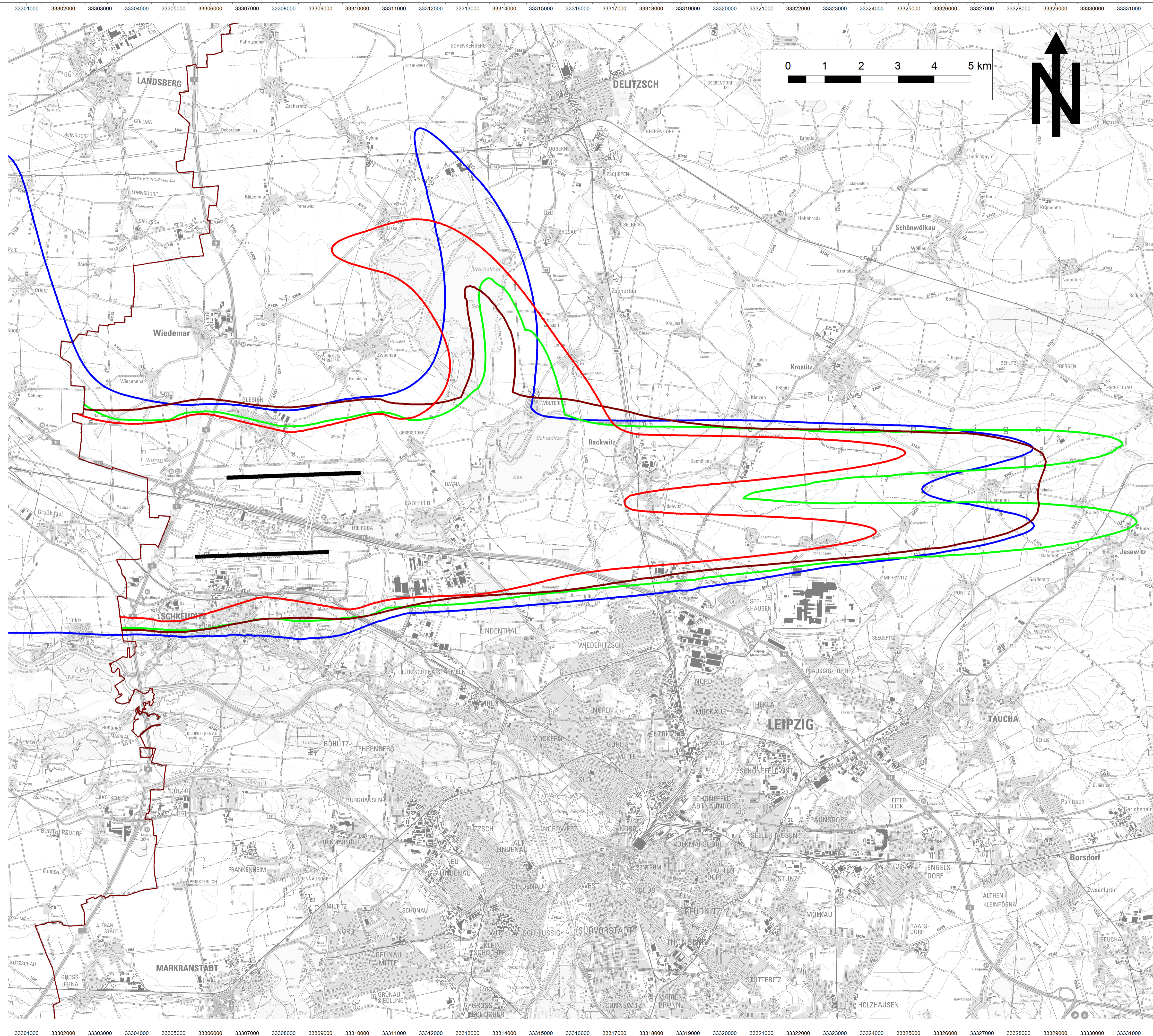
**Schalltechnische Untersuchung
- Fluglärmrechnungen -**

Bild 8-1

Stand: 31.07.2020

Kartengrundlage DTK50-V Digitale Topographische Karte 1 : 50 000
UTM-Abbildung in der Zone 33
© Bundesamt für Kartographie und Geodäsie





**Nacht-Schutzzone für den
Planfall 2032 (Kriterien für einen
wesentlich baulich erweiterten
zivilen Flugplatz)**

**im Vergleich mit den Lärmkonturen
zur Abgrenzung der Siedlungs-
beschränkungsbereiche im
Freistaat Sachsen**

**Siedlungsbeschränkungsgebiet für den Verkehrsflughafen
Leipzig/Halle auf der Grundlage der Verkehrsprognose 2015
(Regionalplan Westsachsen 2008):**

- Kontur A: Umhüllende $L_{Aeq\text{ Nacht}} = 50\text{ dB(A)}$ / $L_{Amax\text{ Nacht}} = 6 \times 68\text{ dB(A)}$
- Kontur B: Grenzlinie des Nachtschutzgebiets aus dem Planfeststellungsbeschluss vom 04.11.2004 i.d.F. des 1. APFB vom 09.12.2005

**Neufestsetzung Siedlungsbeschränkungsgebiet auf der
Grundlage der Verkehrsprognose 2020 (Regionalplan
Westsachsen, Entwurf vom 14.12.2017):**

- Umhüllende $L_{Aeq\text{ Nacht}} = 50\text{ dB(A)}$ / $L_{Amax\text{ Nacht}} = 6 \times 68\text{ dB(A)}$

**Nacht-Schutzzone gem. FlulärmG für den Planfall 2032
(Kriterien für einen wesentlich baulich erweiterten zivilen
Flugplatz):**

- Umhüllende $L_{Aeq\text{ Nacht}} = 50\text{ dB(A)}$ / $L_{Amax\text{ Nacht}} = 6 \times 68\text{ dB(A)}$
- Landesgrenze Sachsen / Sachsen-Anhalt

Flughafen Leipzig / Halle

**Planfeststellung
Start- / Landebahn Süd mit Vorfeld
15. Änderung**

**Schalltechnische Untersuchung
- Fluglärmrechnungen -**

Bild 8-2

Stand: 31.07.2020

Kartengrundlage DTK50-V Digitale Topographische Karte 1 : 50 000
UTM-Abbildung in der Zone 33
© Bundesamt für Kartographie und Geodäsie

**Bereiche mit hoher Fluglärm-
belastung nachts
(LAeq N = 60 dB(A))**

- im Prognosenullfall 2032

- im Planfall 2032

- Prognosenullfall 2032
- Planfall 2032
- Gebiet für Übernahmeansprüche
PFB vom 04.11.2004 - Anlage 3

Flughafen Leipzig / Halle

**Planfeststellung
Start- / Landebahn Süd mit Vorfeld
15. Änderung**

**Schalltechnische Untersuchung
- Fluglärmrechnungen -**

Bild 9

Stand: 31.07.2020

Kartengrundlage DTK50-V Digitale Topographische Karte 1 : 50 000
UTM-Abbildung in der Zone 33
© Bundesamt für Kartographie und Geodäsie

