

**Fluglärmbelastung nachts  
Prognosenullfall 2032**

- $L_{Aeq\ Nacht} = 45\text{ dB(A)}$
- $L_{Aeq\ Nacht} = 50\text{ dB(A)}$
- $L_{Aeq\ Nacht} = 55\text{ dB(A)}$
- $L_{Aeq\ Nacht} = 60\text{ dB(A)}$
- **NatN 6x72 dB(A)**
- **NatN 6x68 dB(A)**

**Flughafen Leipzig / Halle**

**Planfeststellung  
Start- / Landebahn Süd mit Vorfeld  
15. Änderung**

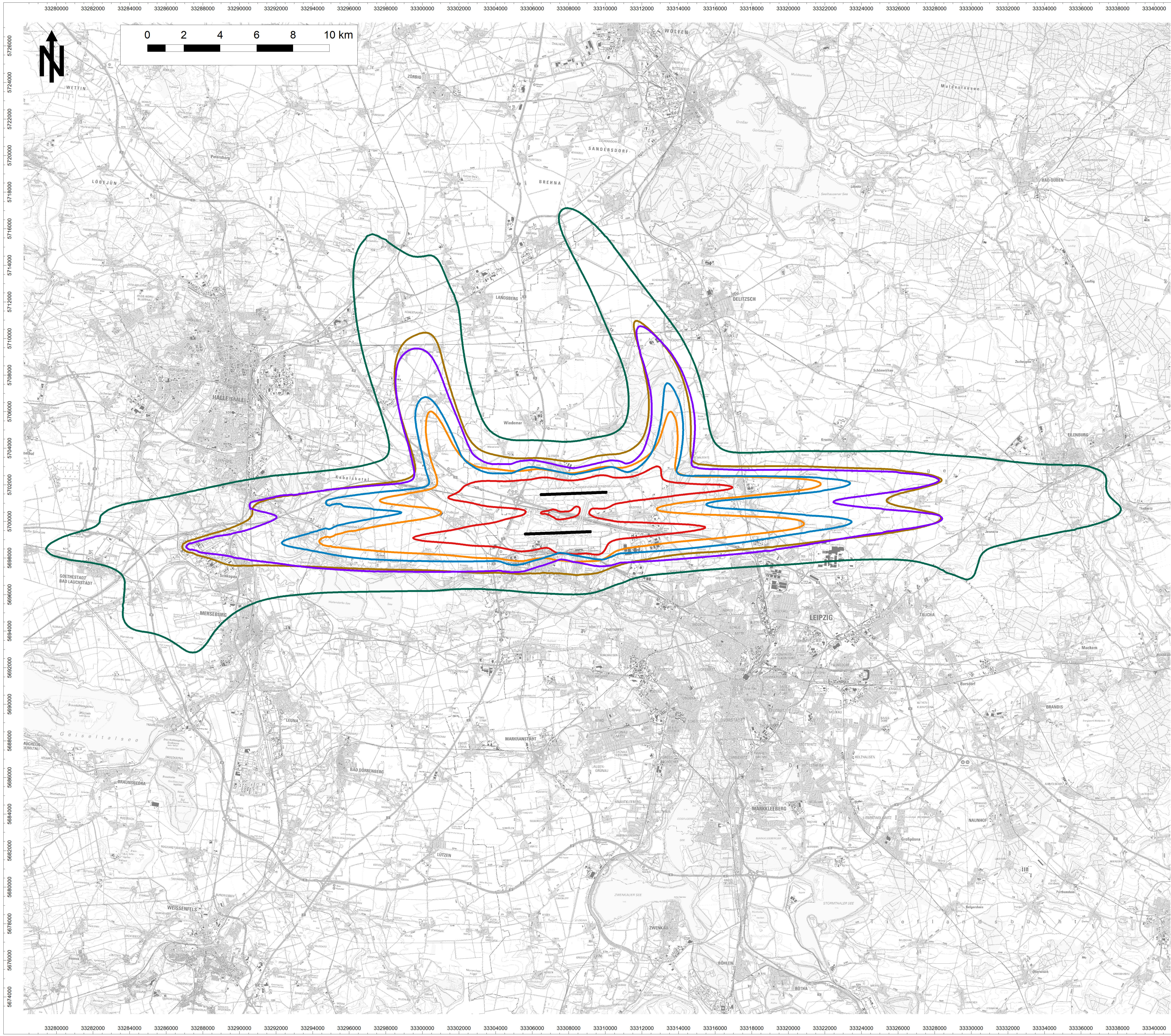
**Schalltechnische Untersuchung  
- Fluglärmrechnungen -**

**Bild 2-2**

**Stand: 31.07.2020**

Kartengrundlage DTK50-V Digitale Topographische Karte 1 : 50 000  
UTM-Abbildung in der Zone 33  
© Bundesamt für Kartographie und Geodäsie





**Fluglärmbelastung nachts  
Planfall 2032**

- $L_{Aeq\ Nacht} = 45\text{ dB(A)}$
- $L_{Aeq\ Nacht} = 50\text{ dB(A)}$
- $L_{Aeq\ Nacht} = 55\text{ dB(A)}$
- $L_{Aeq\ Nacht} = 60\text{ dB(A)}$
- **NatN 6x72 dB(A)**
- **NatN 6x68 dB(A)**

**Flughafen Leipzig / Halle**

**Planfeststellung  
Start- / Landebahn Süd mit Vorfeld  
15. Änderung**

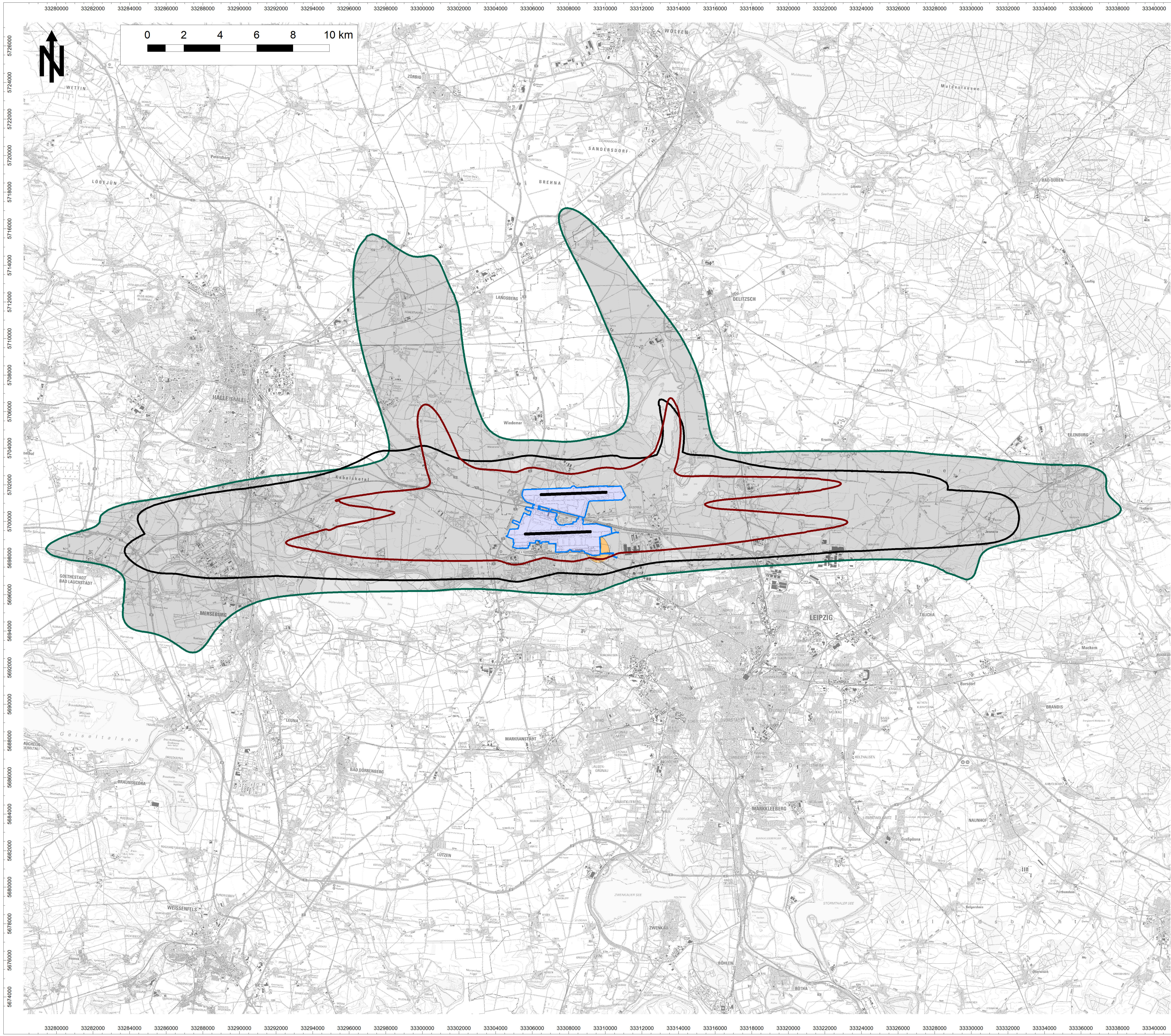
**Schalltechnische Untersuchung  
- Fluglärmrechnungen -**

**Bild 3-2**

**Stand: 31.07.2020**

Kartengrundlage DTK50-V Digitale Topographische Karte 1 : 50 000  
UTM-Abbildung in der Zone 33  
© Bundesamt für Kartographie und Geodäsie





**Prüfung auf wesentliche Änderung  
Pegeldifferenzdarstellung nachts**

**Veränderung  
Planfall 2032 – Prognosenullfall 2032**

- Ausbaubedingte Pegelzunahme ( $L_{Aeq}$ ) um mindestens 2 dB(A)
- Keine wesentliche Veränderung ( $L_{Aeq}$ )
- Ausbaubedingte Pegelabnahme ( $L_{Aeq}$ ) um mindestens 2 dB(A)

**Prognosenullfall 2032**  
 Umhüllende  $L_{Aeq}$  Nacht = 55 dB(A) /  
 $L_{Amax}$  Nacht = 6 x 72 dB(A)  
 (Nacht-Schutzzone - Bestandsflughafen)

— Grenzlinie Nachtschutzgebiet gem. 7. ÄPFB vom 17.07.2009

- Flughafengebiet (Bestand)
- Untersuchungsraum  
Planfall 2032 -  $LeqN = 45$  dB(A)

**Flughafen Leipzig / Halle  
Planfeststellung  
Start- / Landebahn Süd mit Vorfeld  
15. Änderung**

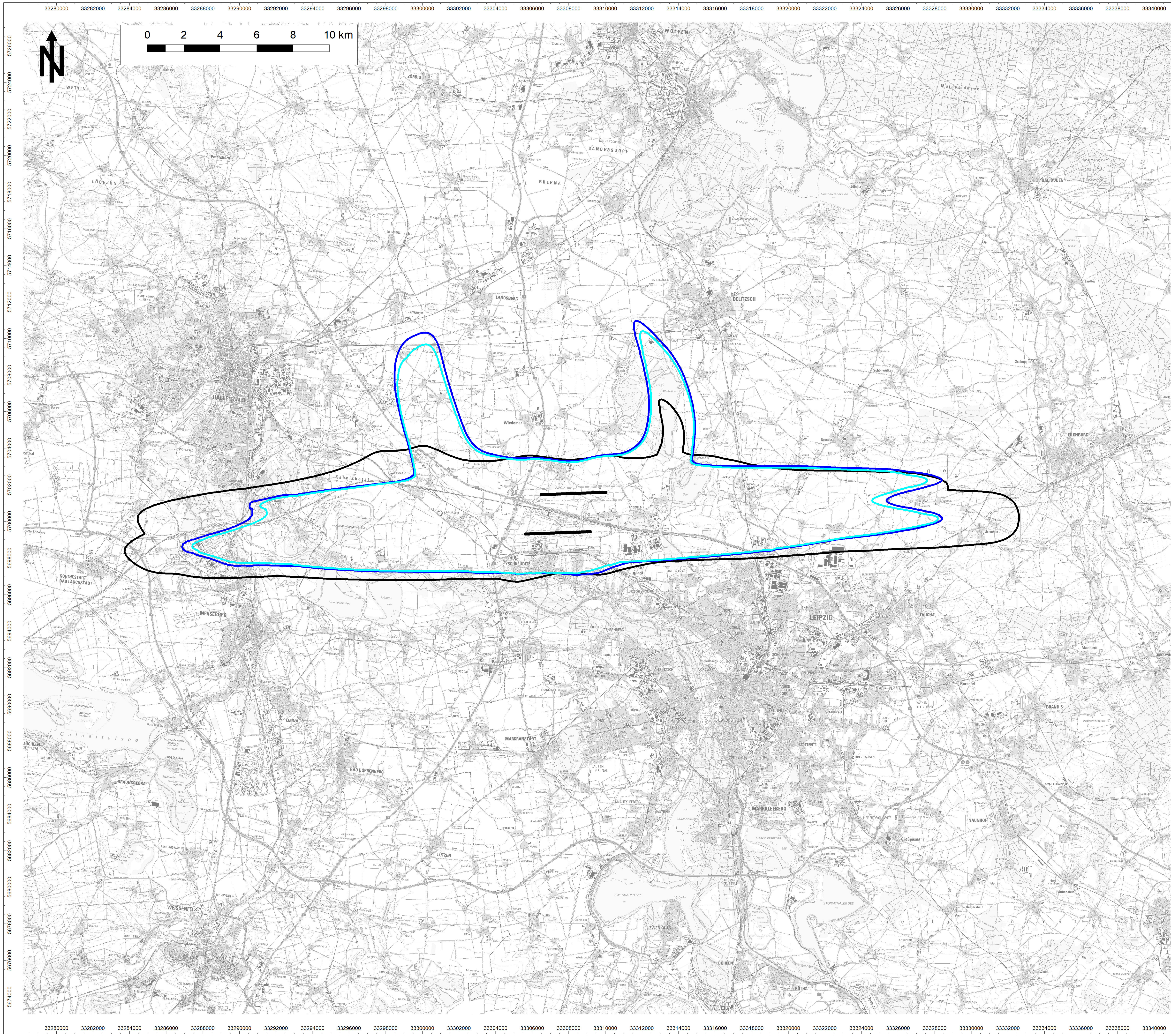
**Schalltechnische Untersuchung  
- Fluglärmrechnungen -**

**Bild 4**

Stand: 31.07.2020

Kartengrundlage DTK50-V Digitale Topographische Karte 1 : 50 000  
 UTM-Abbildung in der Zone 33  
 © Bundesamt für Kartographie und Geodäsie





**Fluglärmbelastung nachts**

**Nacht-Schutzzonen für wesentlich  
baulich erweiterte zivile Flugplätze  
(Umhüllende LAeq N = 50 dB(A) /  
NatN = 6mal 68 dB(A)**

**- für den Prognosenullfall 2032**

**- den Planfall 2032**

- Prognosenullfall 2032
- Planfall 2032
- Nachtschutzgebiet 7. ÄPFB

**Flughafen Leipzig / Halle**

**Planfeststellung  
Start- / Landebahn Süd mit Vorfeld  
15. Änderung**

**Schalltechnische Untersuchung  
- Fluglärmrechnungen -**

**Bild 5**

**Stand: 31.07.2020**

Kartengrundlage DTK50-V Digitale Topographische Karte 1 : 50 000  
UTM-Abbildung in der Zone 33  
© Bundesamt für Kartographie und Geodäsie