

**Fluglärmbelastung tags**  
**Istsituation 2018**

- $L_{Aeq\ Tag} = 55\text{ dB(A)}$**
- $L_{Aeq\ Tag} = 60\text{ dB(A)}$**
- $L_{Aeq\ Tag} = 65\text{ dB(A)}$**

**Flughafen Leipzig / Halle**

**Planfeststellung**  
**Start- / Landebahn Süd mit Vorfeld**  
**15. Änderung**

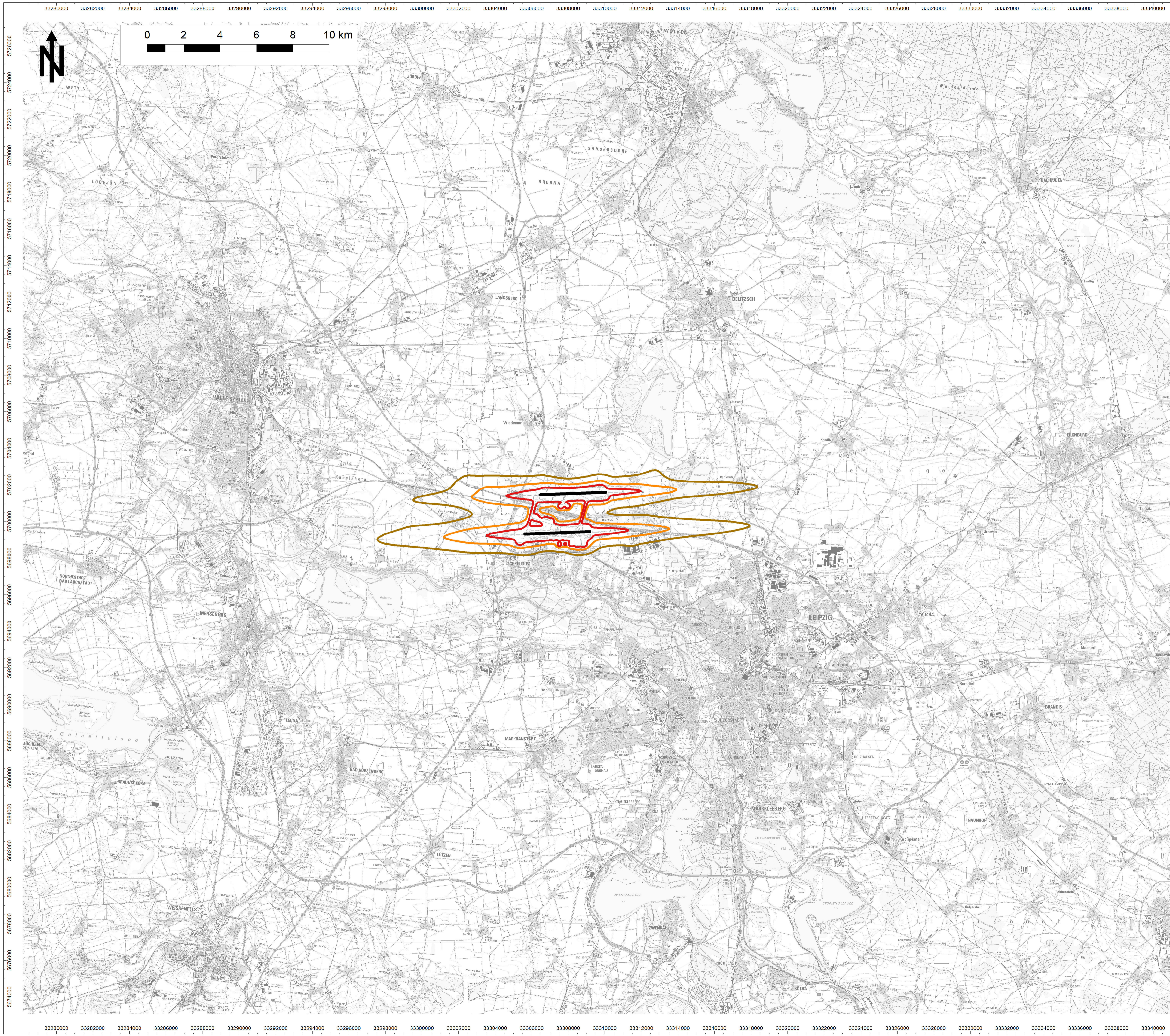
**Schalltechnische Untersuchung**  
**- Fluglärmrechnungen -**

**Bild 1-1**

**Stand: 31.07.2020**

Kartengrundlage DTK50-V Digitale Topographische Karte 1 : 50 000  
UTM-Abbildung in der Zone 33  
© Bundesamt für Kartographie und Geodäsie





**Fluglärmbelastung tags**  
**Prognosenullfall 2032**

- $L_{Aeq\ Tag} = 55\ dB(A)$**
- $L_{Aeq\ Tag} = 60\ dB(A)$**
- $L_{Aeq\ Tag} = 65\ dB(A)$**

**Flughafen Leipzig / Halle**

**Planfeststellung**  
**Start- / Landebahn Süd mit Vorfeld**  
**15. Änderung**

**Schalltechnische Untersuchung**  
**- Fluglärmrechnungen -**

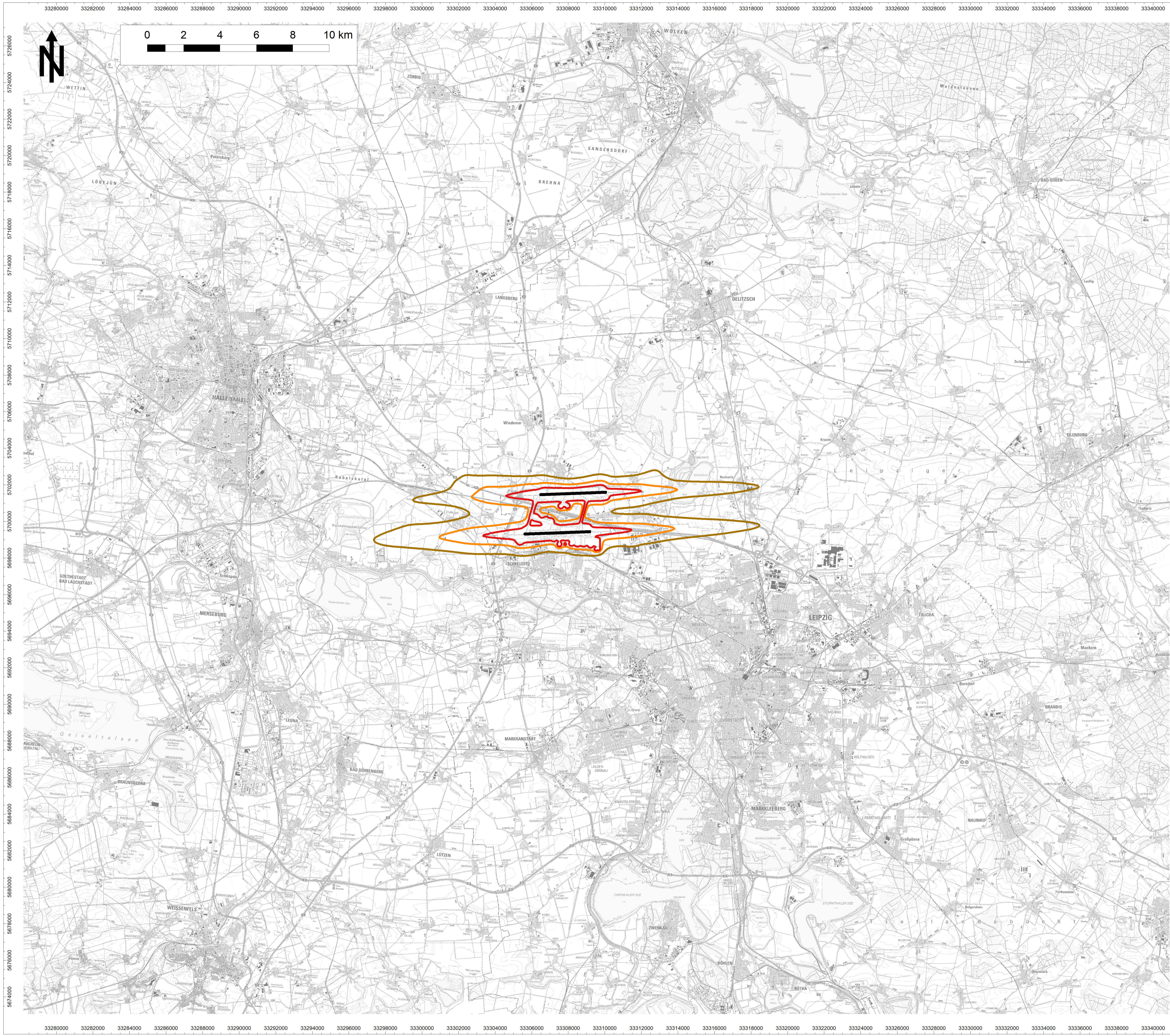
**Bild 2-1**

**Stand: 31.07.2020**

Kartengrundlage DTK50-V Digitale Topographische Karte 1 : 50 000  
 UTM-Abbildung in der Zone 33  
 © Bundesamt für Kartographie und Geodäsie







**Fluglärmbelastung tags**  
**Planfall 2032**

- $L_{Aeq\ Tag} = 55\ dB(A)$**
- $L_{Aeq\ Tag} = 60\ dB(A)$**
- $L_{Aeq\ Tag} = 65\ dB(A)$**

**Flughafen Leipzig / Halle**

**Planfeststellung**  
**Start- / Landebahn Süd mit Vorfeld**  
**15. Änderung**

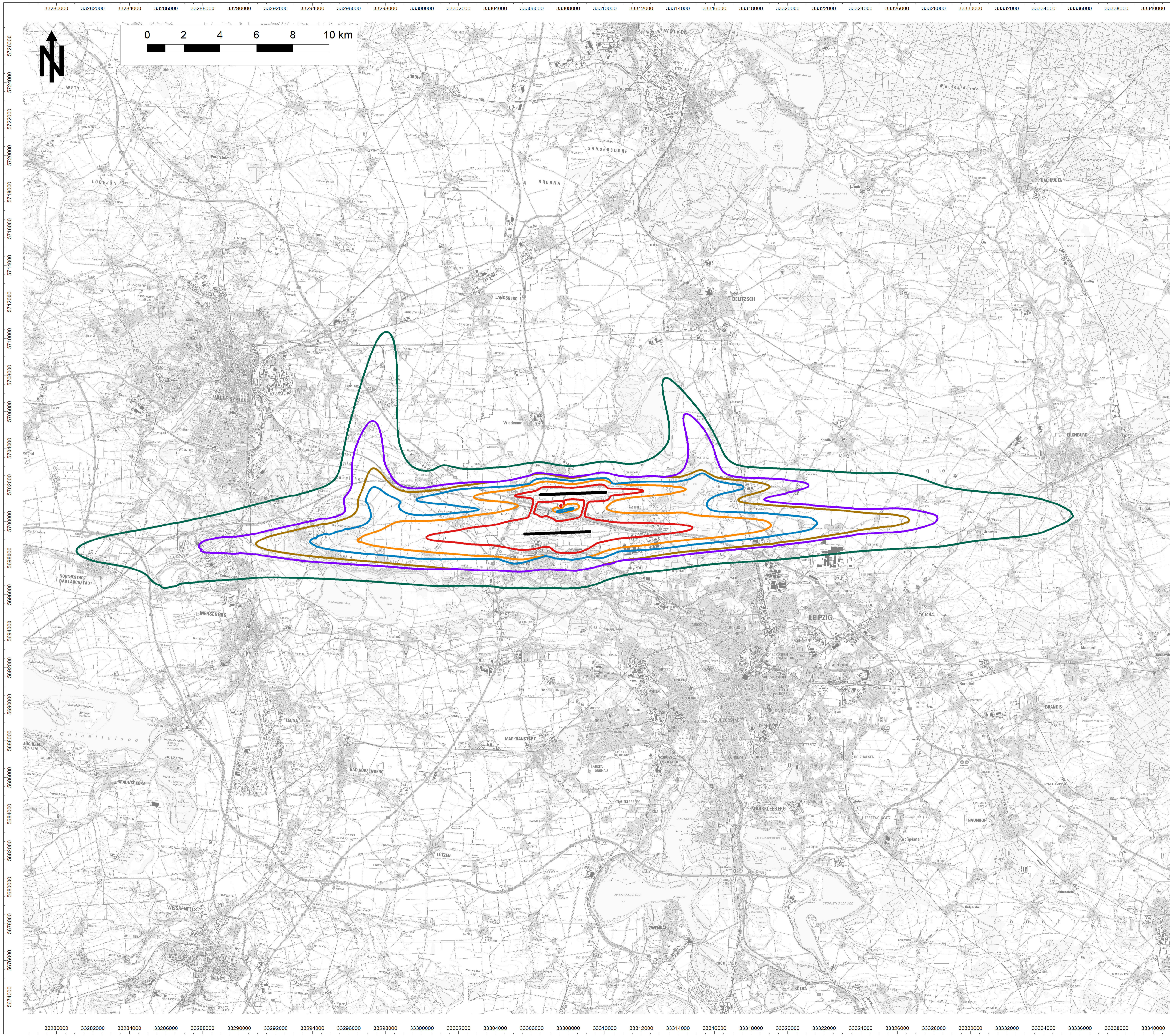
**Schalltechnische Untersuchung**  
**- Fluglärmrechnungen -**

**Bild 3-1**

**Stand: 31.07.2020**

Kartengrundlage DTK50-V Digitale Topographische Karte 1 : 50 000  
UTM-Abbildung in der Zone 33  
© Bundesamt für Kartographie und Geodäsie





**Fluglärmbelastung nachts  
Istsituation 2018**

- $L_{Aeq\ Nacht} = 45\text{ dB(A)}$
- $L_{Aeq\ Nacht} = 50\text{ dB(A)}$
- $L_{Aeq\ Nacht} = 55\text{ dB(A)}$
- $L_{Aeq\ Nacht} = 60\text{ dB(A)}$
- NatN 6x72 dB(A)
- NatN 6x68 dB(A)

**Flughafen Leipzig / Halle**

**Planfeststellung  
Start- / Landebahn Süd mit Vorfeld  
15. Änderung**

**Schalltechnische Untersuchung  
- Fluglärmrechnungen -**

**Bild 1-2**

Stand: 31.07.2020

Kartengrundlage DTK50-V Digitale Topographische Karte 1 : 50 000  
UTM-Abbildung in der Zone 33  
© Bundesamt für Kartographie und Geodäsie

