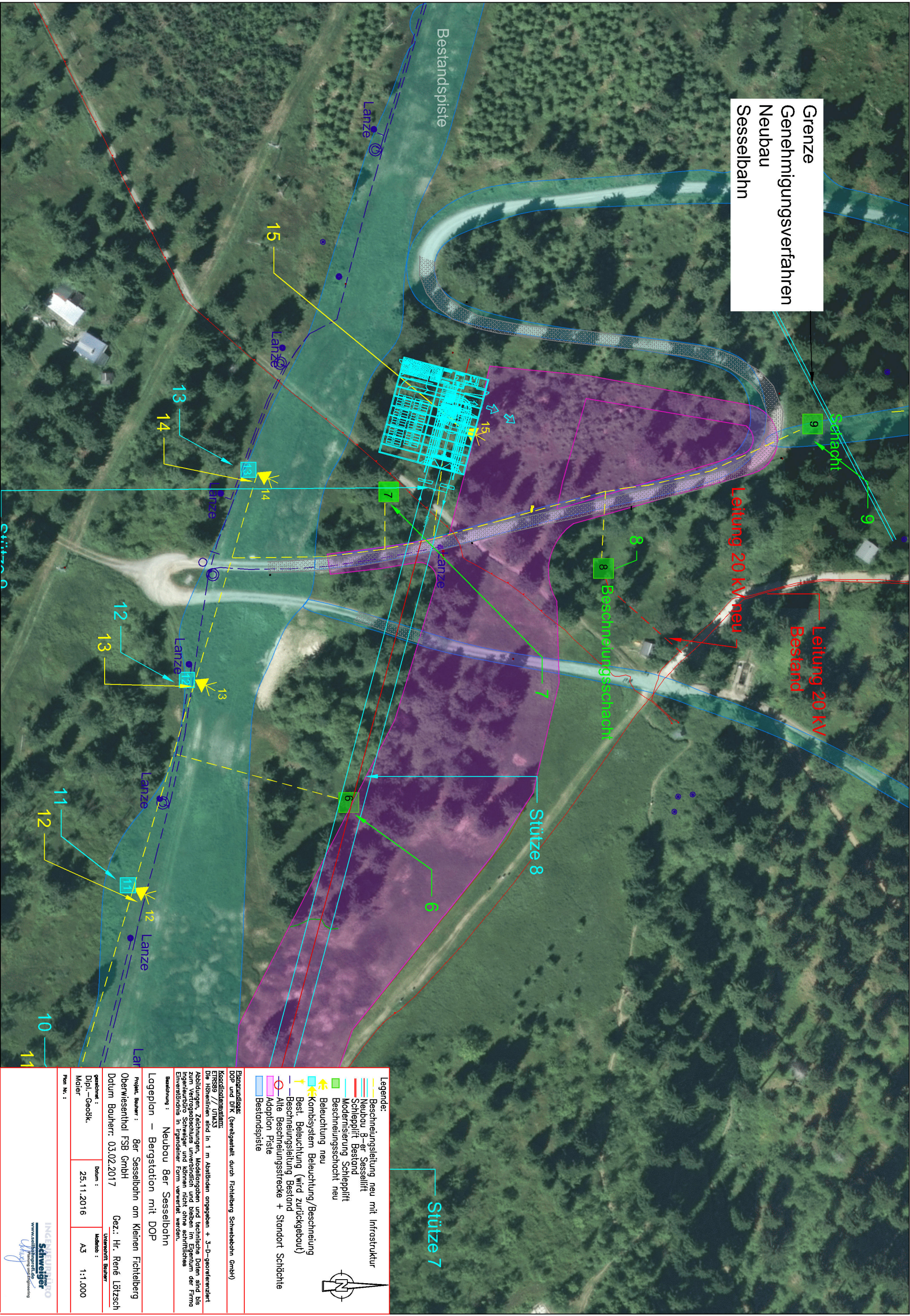


Grenze
Genehmigungsverfahren
Neubau
Sesselbahn



Legende:

- Beschneungsleitung neu mit Infrastruktur
- Neubau 3-er Sessellift
- Schlepplift Bestand
- Modernisierung Schlepplift
- Beschneungsschacht neu
- Beleuchtung neu
- Kombisystem Beleuchtung/Beschneung
- Best. Beleuchtung (Wird zurückgebaut)
- Beschneungsleitung Bestand + Standort Schächte
- Alte Beschneungsstrecke + Standort Schächte
- Adaption Piste
- Bestandspiste

Plangrundlage:
DOP und DFK (bereitgestellt durch Fichtelberg Schwebebahn GmbH)

Koordinatensystem:
ETRS89 / UTM33
Die Höhenlinien sind in 1 m Abständen angegeben + 3-D-georeferenziert.

Abbildungen, Zeichnungen, Modellgebau und technische Daten sind bis hinunter zum 1:1000 Maßstab zu erstellen und können nicht ohne schriftliches Einverständnis in irgendeiner Form verändert werden.

Berechnung:
Neubau 3er Sesselbahn
Lageplan - Bergstation mit DOP

Projekt, Bauherr:
Ger Sesselbahn am Kleinen Fichtelberg
Oberwiesenthal FSB GmbH
Datum Bauherr: 03.02.2017
Gez.: Hr. René Löttsch

genehmigt:
Dipl.-Geodk. Maier
Datum: 25.11.2016
Maßstab: 1:1.000

Unterzeichnet:
Unterzeichnet: Bauherr
Maier

Plan Nr.:

INGENIEURBÜRO Schweitzer
www.schweitzer-engineering.de
Ingenieurplanung und Engineering