

Legende

- Zaun
- Baugrundstück
- gepl. baul. Anlage
- Abstandsfläche
- priv. Verkehrsfläche gepl.

Lageplan zum Bauantrag

Stollberg, Bürgerpark
BV Gleichrichterunterwerk

Auftrag-Nr. KI22090

Gemeinde Stollberg

Gemarkung Stollberg

Flurstück 1091/15

Datenauswertung	20.12.2022
Bearbeiter	M. Oetterer
Referenzsystem Lage	DE_ETRS89/UTM33
Referenzsystem Höhe	DHHN2016
Blatt-Nr.	1/1
Maßstab	1: 500

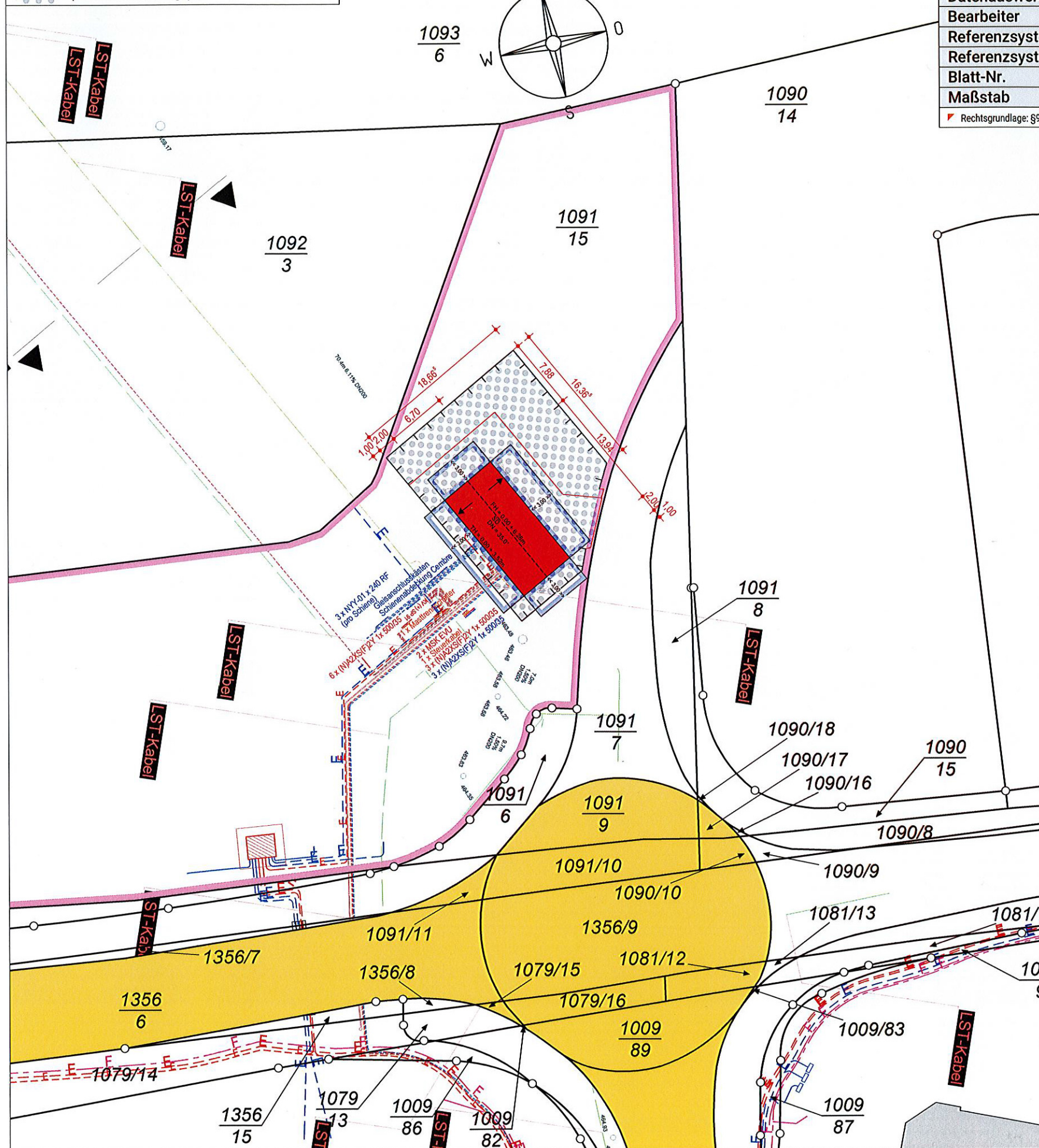
Rechtsgrundlage: §9 DVOSächsBO

wuttke **ÖbVI**

Ingenieurbüro Wuttke
Markt 5 - 09111 Chemnitz

Tel.: 0371/400 79 60
kontakt@wuttke-vermessung.de

www.wuttke-vermessung.de



Vorhabenträger:	Maßnahmeträger:
VMS VERKEHRSVERBUND MITTELSACHSEN Zweckverband Verkehrsverbund Mittelsachsen Am Rathaus 2 09111 Chemnitz	VMS VERKEHRSVERBUND MITTELSACHSEN GmbH Verkehrsverbund Mittelsachsen GmbH Am Rathaus 2 09111 Chemnitz

Entwurfsbearbeitung:	Fachplaner:	bearbeitet:
ARGE - Chemnitzer Modell Stufe 5 o. Ingenieurbüro Schulte & Rank Ingenieurgesellschaft m.b.H. Karlbergstraße 41 - 09112 Chemnitz	Freistaat SACHSEN Vermessungsingenieur	Oetterer Chemnitz, den 20.12.2022
FVCHS Chemnitz, den 18.01.23	schulte+rank INGENIEURGESELLSCHAFT Chemnitz, den 20.12.2022	geprüft: Wuttke Chemnitz, den 20.12.2022

Nr.	Art der Änderung	Datum	Name

FESTSTELLUNGSENTWURF

Zweckverband Verkehrsverbund Mittelsachsen Am Rathaus 2 09111 Chemnitz	Unterlage / Blatt-Nr.: / 16.10.01/1 Hochbau GUW Bürgerpark - Lageplan Bahn-km 13,7+00 Maßstab: 1:500 AWARO-Schlüsselnummer: HBS_GP-08_0702_LAG_GUW Bürgerpark_16.10.01.01
--	---

Chemnitzer Modell, Stufe 5 Ausbau Stollberg - Oelsnitz - St. Egidien Teilabschnitt Neubaustrecke	
Vorhabenträger: Zweckverband Verkehrsverbund Mittelsachsen	Maßnahmeträger: Verkehrsverbund Mittelsachsen GmbH
i. A. Grabner GBL Verkehr / Infrastruktur Chemnitz, den 27.03.2024, gez. Grabner	i. A. Grabner GBL Verkehr / Infrastruktur Chemnitz, den 27.03.2024, gez. Grabner