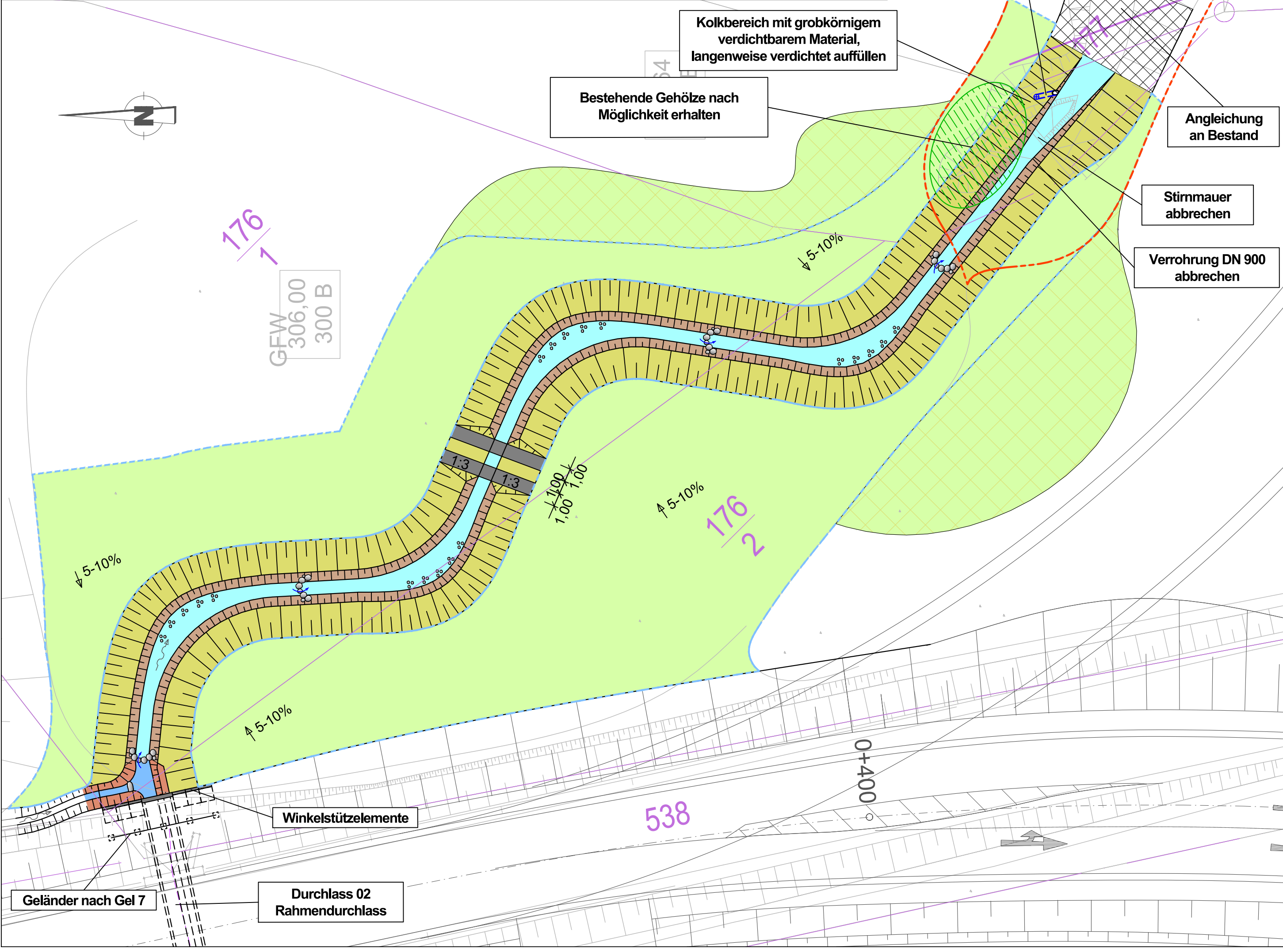
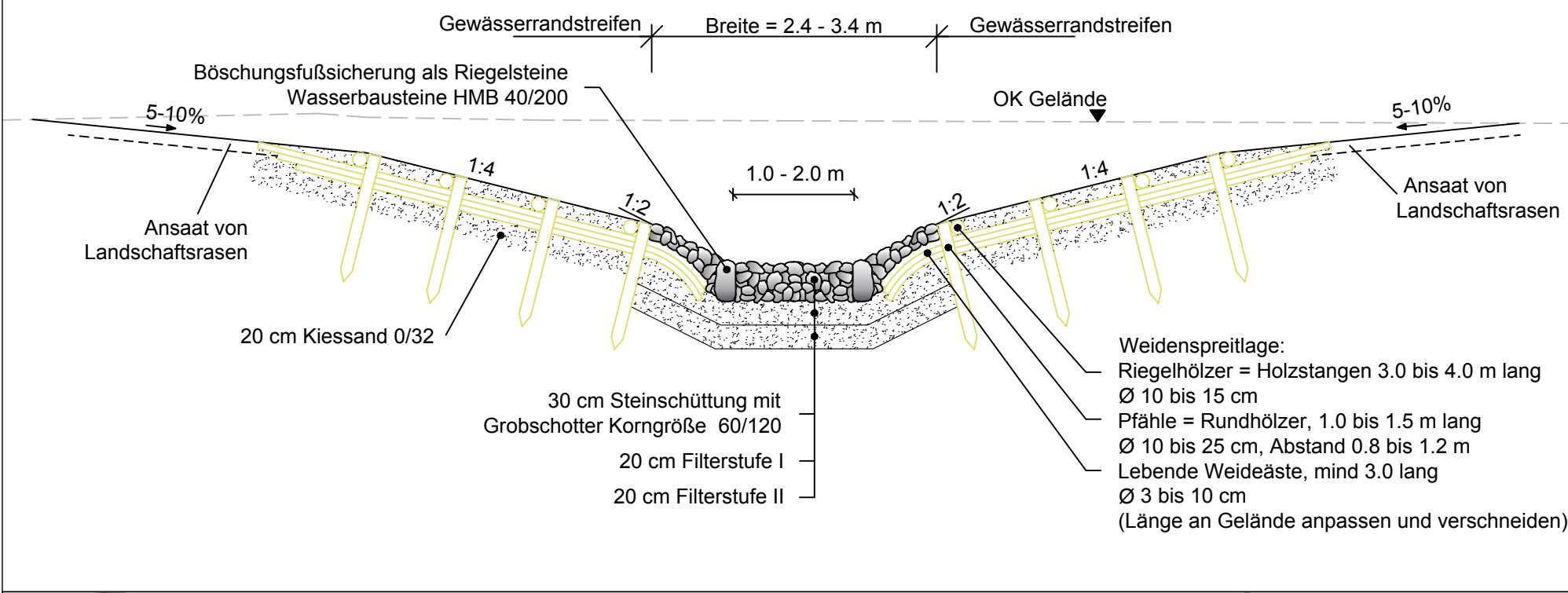


Regelquerschnitt  
M 1:50



ZEICHENERKLÄRUNG

- Kataster:
- 228 Flurstücksgrenze mit Flurstücksnummer
- Planung - Befestigungsarten/Grenzen:
- Sohlsicherung als Steinsatz mit Wasserbausteinen Steinklasse LMB 5/40, Steinen in Beton C 20/25 versetzen.
  - Sohlsicherung als Steinschüttung mit Grobschotter Korngröße 60/120, auf 40 cm Filterschichten, Steine sorgfältig verkeilen
  - Böschungssicherung als Steinsatz mit Wasserbausteinen Steinklasse LMB 5/40, Steinen in Beton C 20/25 versetzen.
  - Böschungssicherung als Steinschüttung mit Grobschotter Korngröße 60/120, auf 40 cm Filterschichten, Steine sorgfältig verkeilen, am Böschungssfuß größere Steine anordnen.
  - Böschungssicherung in Form von Weidenspreitlagen.
  - Ansaat von Landschaftsrasen
  - Geländeangleichung, Wiederherstellung/ Gewährleistung der bisherigen Nutzung
  - Furttbefestigung mit Natursteinplatten 100x50x40
  - Querriegelsteine, Wasserbausteine HMB 300/1000, Kantenlänge 0.6 - 0.8 m
  - Störsteine
  - Sporn aus Naturstein, Kantenlänge > 1.0 m
  - Begrenzung Gewässerrandstreifen
  - \$21 - Biotop Krebsbach

**INGENIEURBÜRO  
K. LANGENBACH DRESDEN GmbH**  
BERATENDE INGENIEURE VBI  
Verkehr - Wasserbau - Umwelt - Ingenieurbau - Freianlagen  
01309 Dresden, Altmannstraße 15a  
TEL: 0351/31541-0 FAX: 0351/3154166 E-Mail: info.dd@langenbach.de  
in Kooperation mit: Dipl.-Ing. K. Langenbach GmbH, In der Au 11, 72488 Sigmaringen, Tel.: 07571/7445-0

	Datum	Zeichen
bearb.:	09.02.2017	Teran
gez.:	09.02.2017	Teran
gepr.:	09.02.2017	Sperling
Projekt-Nr.: B0178NOW		

**Landesamt für Straßenbau und Verkehr**

Niederlassung Bautzen  
Käthe-Kollwitz-Straße 17  
02625 Bautzen

Tel.: 03591 684-0  
Fax: 03591 684 125  
E-Mail: Poststelle.NL-Bautzen@lasuv.sachsen.de

Bearbeitet:
Geprüft:
Projekt-Nr.:

Nr.	Art der Änderung	Datum	Zeichen

FESTSTELLUNGSENTWURF  
**TEKTURPLANUNG I**

Straßenbauverwaltung:  
LANDESAMT  
FÜR STRASSENBAU  
UND VERKEHR  
Straße: B 178n von NK 5055 001 Stat. 3,871 bis NK 5054 999 Stat. 0,000  
PROJIS-Nr.: 2199004

Freistaat  
**SACHSEN**

Unterlage / Blatt-Nr.: 16.4 / 1 <b>Lageplan Offenlegung Krebsbach</b>	Maßstab: 1:50
<b>B 178 n Verlegung BAB 4 bis BG D/PL und D/CZ 3. BA; Teil 3 S 128 (Niederoderwitz) bis B 178alt (Oberseifersdorf / NU Zittau)</b>	
aufgestellt: Landesamt für Straßenbau und Verkehr, NL Bautzen Bautzen, den 09.02.2017 Andreas Biesold Niederlassungsleiter	