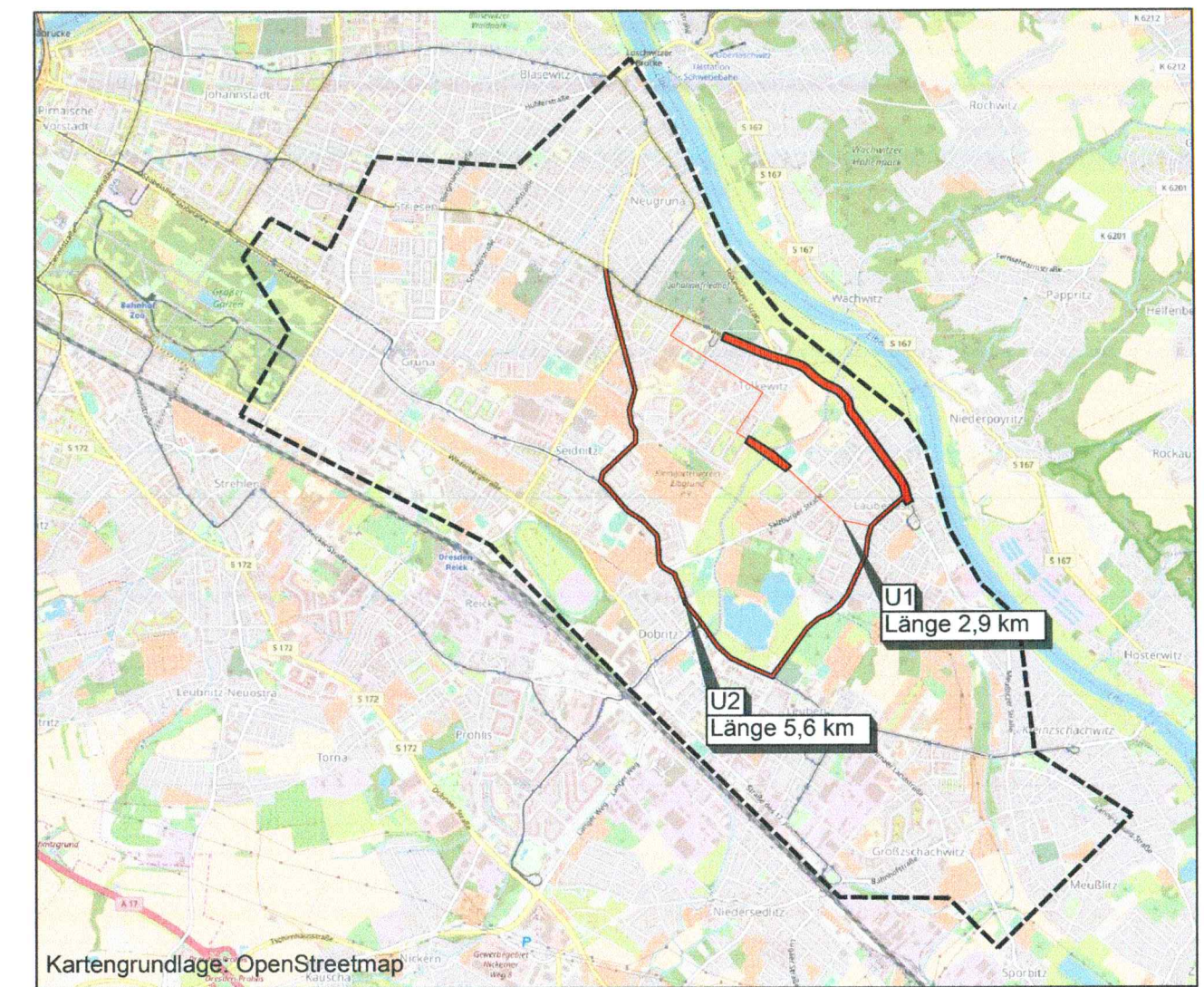


Legende

- Ausbastrecke Wehlener Straße / Alttolkewitz / Österreichischer Straße
- Streckenführung für den Umleitungsverkehr, mit Richtungsangabe
- Untersuchungsraum LBP
- Untersuchungsraum saP/ FFH/ SPA

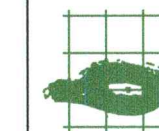
nachrichtliche Darstellung

- Grünflächen
- Gewässer
(Quelle: Erweiterte Blockkarte - Umweltamt LH DD, Stand Oktober 2016)
- Grenzen der Ortsamtsbereiche



----- Untersuchungsraum für den Umleitungsverkehr der Wehlener Straße

Bearbeitung:



Landschaftsarchitektur-Büro Grohmann
Wasstraße 8, 01219 Dresden
Tel.: 0351/877340, Fax: 0351/8773466
e-mail: info@buero-grohmann.de

Bearbeitet: Februar 2019 Klügel

Gezeichnet: Februar 2019 Klügel

Geprüft: Februar 2019 *[Signature]*

Grohmann
Büroleiter

Feststellungsentswurf 1. Tektur



Landeshauptstadt Dresden
Geschäftsbereich Stadtentwicklung
Straßen- und Tiefbauamt

Unterlage / Blatt-Nr.: 19.6.1 / 1

UVP-Bericht
Übersichtslageplan

PROJIS-Nr.:

Maßstab: 1:5.000

Wehlener Straße / Alttolkewitz / Österreichischer Straße
zwischen Schlömilchstraße und Leubener Straße

aufgestellt:
Dresden, 12.03.2019
Straßen- und Tiefbauamt

[Signature]
Prof. Reinhard Koettitz
Amtsleiter Straßen- und Tiefbauamt