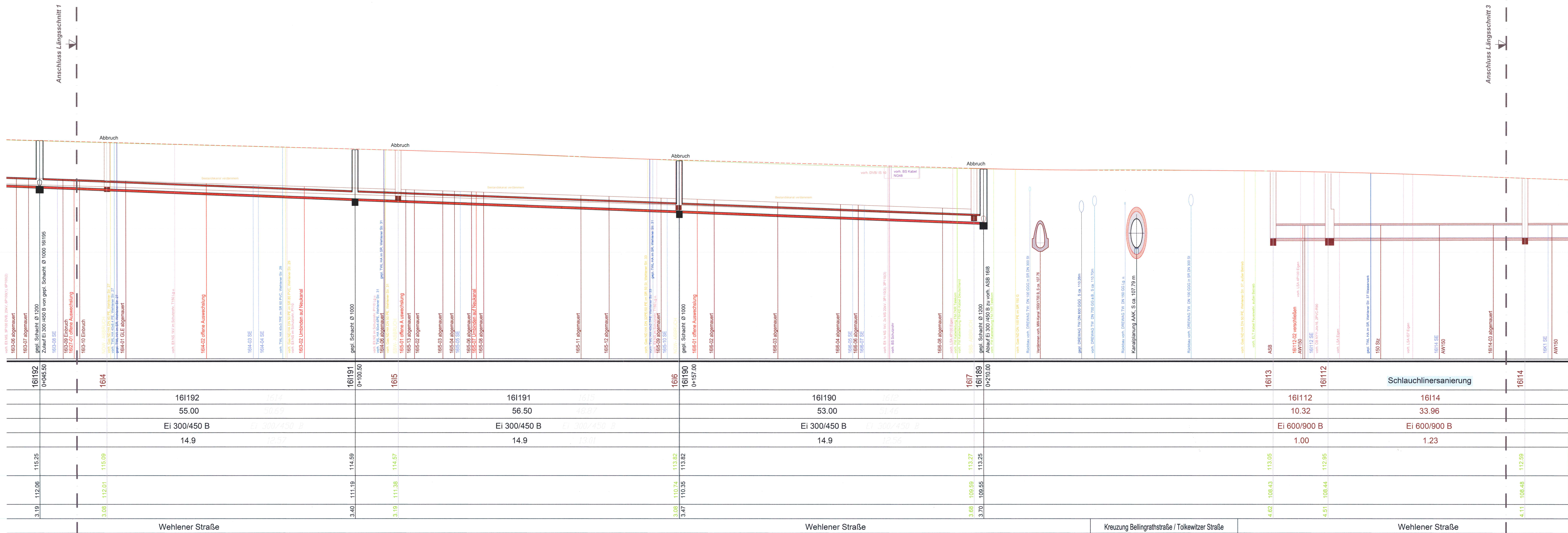


100.00 m NHN

Station	
Haltungsbezeichnung	
Haltungslänge	m
Durchmesser	mm
Gefälle	‰
OK Gelände/Deckel	mNN
Sohle Rohr/Bauwerk	mNN
Schachttiefe	m
Straße	



Legende

PLANUNG

- gepl. Gelände (Straßengradient)
- gepl. Mischwasserkanal
- Schlauchliniersanierung vorh. Mischwasserkanal
- Verdämmen vorh. Mischwasserkanal
- Abbruch vorh. Mischwasserkanal

BESTAND

- vorh. Gelände
- vorh. Mischwasserkanal

Bitte beachten!
Der Plan ist im alten Koordinatensystem: RD83/DHHN92

C			
B	Stollenbauwerk einfügen, Änderung Konzeption TW DN 800	11.12.18	MZ
A	Erste Änderung EP/GP nach Rücksprache mit SEDD	10.02.17	Ku
Index	Art der Änderung	Datum	Zeichen

Entwurfsbearbeitung: **ACI - AQUAPROJECT CONSULT**
INGENIEURGESELLSCHAFT MBH
Gottlieb-Haller-Str. 13 01107 Dresden
Tel. 0351-40660100 Fax 0351-40660130

Gezeichnet: August 2016 Küchenmeister
Geprüft: 05.08.2016
Lage-Höhen-System: RD83/DHHN92
Geschäftsführer: U. Uhlig

Feststellungsentwurf 1. Tektur

Landeshauptstadt Dresden
Geschäftsbereich Stadtentwicklung
Straßen- und Tiefbauamt

Unterlage / Blatt-Nr.: 18.3.7 / 3.2
Längsschnitt 2
Kanalplanung

PROJUS-Nr.: Maßstab: 1:250 / 1:100

Wehlener Straße / Alttolkewitz / Österreicher Straße
zwischen Schlömilchstraße und Leubener Straße

aufgestellt:
Dresden, 12.03.2019
Straßen- und Tiefbauamt

Prof. Reinhard Kettwitz
Amtsleiter Straßen- und Tiefbauamt