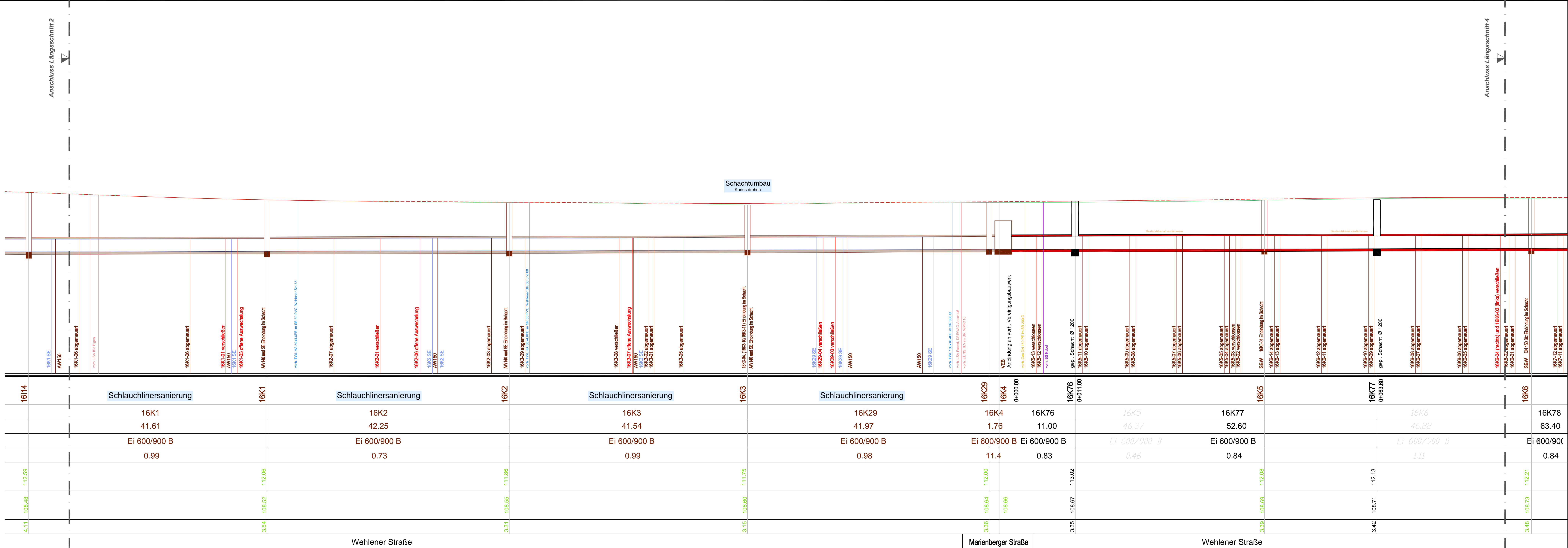


100.00 m NHN

Station	
Haltungsbezeichnung	
Haltungslänge	m
Durchmesser	mm
Gefälle	‰
OK Gelände/Deckel	mNN
Sohle Rohr/Bauwerk	mNN
Schachttiefe	m
Straße	



Legende

PLANUNG

- gepl. Gelände (Straßengrادیente)
- gepl. Mischwasserkanal
- Schlauchlinersanierung vorh. Mischwasserkanal
- Verdämmen vorh. Mischwasserkanal
- Abbruch vorh. Mischwasserkanal

BESTAND

- vorh. Gelände
- vorh. Mischwasserkanal

Bitte beachten!
Der Plan ist im alten Koordinatensystem: RD83/DHHN92

Entwurf/überarbeitung	Baubetrieb	August 2016	Knauth
Gezeichnet	August 2016	Küchenmeister	
Geprüft	05.08.2016		
Lage-Prüfungssystem	RD83/DHHN92	Geschäftsführer	U.Uhlig

Feststellungsentwurf		Unterlage / Blatt-Nr.: 18.3.7 / 3.3
Landeshauptstadt Dresden Geschäftsbereich Sachentwicklung Straßen- und Tiefbauamt		Längsschnitt 3 Kanalanplanung
PROJIS-Nr.:		Maßstab: 1:250 / 1:100
Wehlener Straße / Alttolkewitz / Österreicher Straße zwischen Schlömilchstraße und Leubener Straße		
aufgestellt: Dresden, 23.08.2016 Straßen- und Tiefbauamt		
Prof. Reinhard Koethnitz Amstleier Straßen- und Tiefbauamt		