

- Maßnahmen**
- Maßnahmen zum Baumschutz während der Bauzeit - S1 Vegetationsschutzzaun
  - Maßnahmen zum Baumschutz während der Bauzeit - S1 Einzelbaumschutz
  - Maßnahmen zum dauerhaften Baumschutz - S2

Maßnahmen-Nr.	Bezug zur fortlaufenden Konfliktnummer
<b>S1</b>	<b>K.4.1</b>
Baumschutzmaßnahmen	
Erläuterung der Maßnahme	
V = Vermeidungsmaßnahme	
S = Schutzmaßnahme	
A = Ausgleichsmaßnahme	
E = Ersatzmaßnahme	

**Planung Straße und Gleiskörper**

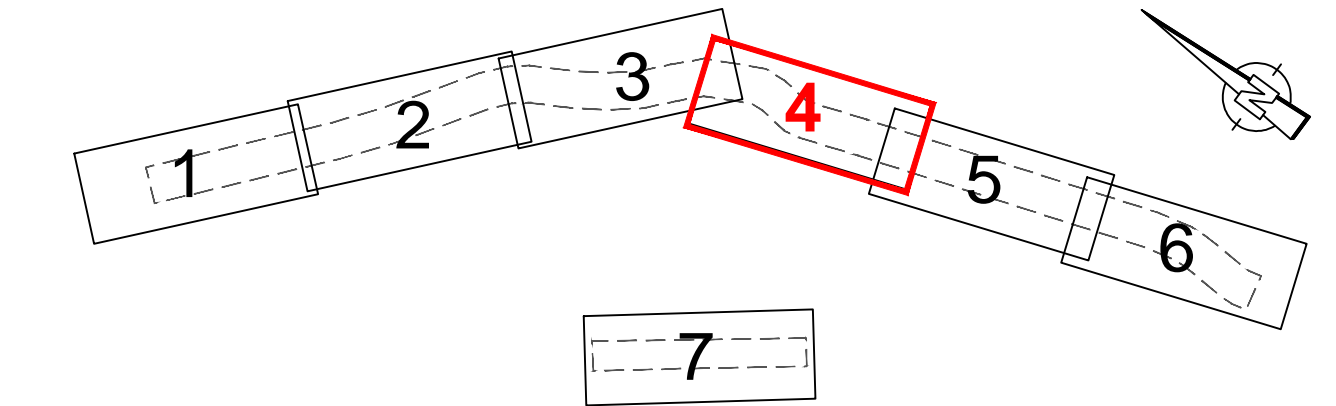
- Straßenverkehrsfläche (Straße / Gleise)
- Grundstückszufahrten
- Gehweg
- Gehweg - wassergebundene Decke
- Haltestelle

**Bestand**

- Gebäude
- Kulturdenkmal
- Straßenbaum  
1 Nummer gemäß Liste im Erläuterungsbericht
- Nadelbaum privat, digital eingemessen
- Laubbaum privat, digital eingemessen  
9 Nummer gemäß Liste im Erläuterungsbericht
- Nadelbaum privat (Standort geschätzt)
- Laubbaum, privat (Standort geschätzt)

- Landschaftsschutzgebiet (LSG) "Dresdner Elbwiesen und -altarme"
- FFH-Gebiet "Elbtal zwischen Schöna und Mühlberg"
- SPA-Gebiet "Elbtal zwischen Schöna und Mühlberg"
- festgesetztes Überschwemmungsgebiet der Elbe (HQ100)
- festgesetztes Überschwemmungsgebiet der Lockwitz (HQ100)

- Flurstücksgrenzen / -Nr.
- Baugrenze
- Grenze des Untersuchungsgebietes



Entwurfsbearbeitung:	Bearbeitet: Juni 2016 Klügel
	Gezeichnet: Juni 2016 Klügel
	Geprüft: 10.06.2016
	Grohmann Büroleiter

**Feststellungsentwurf**

	<b>Landeshauptstadt Dresden</b> Geschäftsbereich Stadtentwicklung Straßen- und Tiefbauamt	Unterlage / Blatt-Nr.: 9 / 4
PROJIS-Nr.:		Landschaftspflegerischer Begleitplan Maßnahmenplan
<b>Wehlener Straße / Alttolkewitz / Österreicher Straße zwischen Schlömilchstraße und Leubener Straße</b>		Maßstab: 1:500
aufgestellt: Dresden, 23.09.2016 Straßen- und Tiefbauamt	Prof. Reinhard Koettnitz Amtsleiter Straßen- und Tiefbauamt	

<b>S2</b>	<b>K 5.1</b>
Maßnahmen zum dauerhaften Baumschutz z.B. Substrataustausch, Bodenbelüftung, wasserdurchlässige Oberflächenbefestigung beim Gehwegausbau im Kronentraufbereich	
<b>S2.3</b> Winter-Linde im Privatgrundstück H-Nr. 7, Länge ca. 10 m (Baum-Nr. 129)	
<b>S2.4</b> Spitz-Ahorn als Straßenbaum, Länge ca. 12 m (Baum-Nr. 16)	
<b>S2.5</b> Sand-Birke im Privatgrundstück H-Nr. 1, Länge ca. 10 m (Baum-Nr. 113)	
<b>S2.6</b> Winter-Linde im Privatgrundstück H-Nr. 3, Länge ca. 10 m (Baum-Nr. 111)	

<b>S1</b>	<b>K 5.1</b>
temporäre Baumschutzmaßnahmen für Bestandsbäume während der Bauzeit (z.B. Stammschutz, Wurzelschutz gegen Austrocknung)	

Vermeidungsmaßnahmen (z.T. ohne planerische Darstellung)	
<b>V2</b>	Ökologische Baubegleitung (bei Fällarbeiten, Mastde-/ -montagen)