

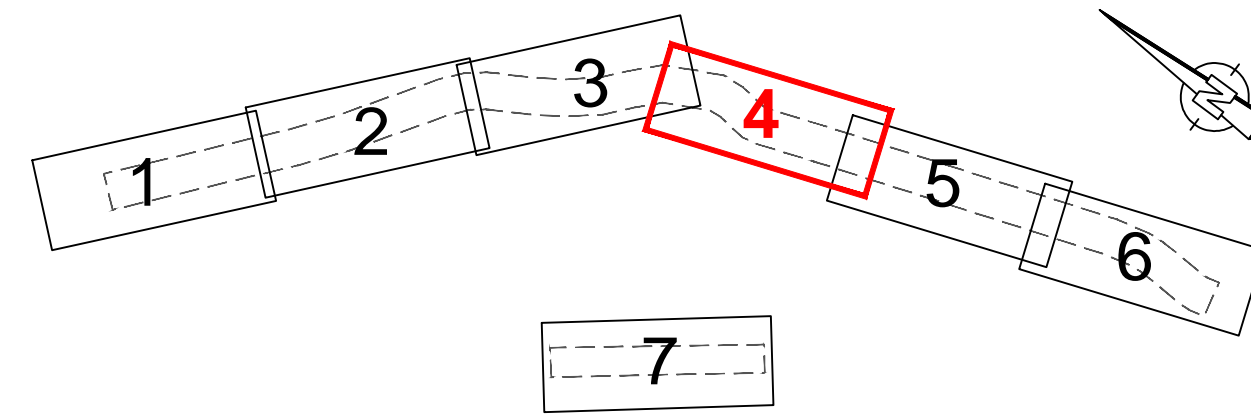
Bestand: Realnutzung und Biotoptypen

- Gebäude
- Biotoptypen der Straßenverkehrsflächen (Asphalt) stark bis vollständig versiegelt
- Biotoptypen der Straßenverkehrsflächen (Großpflaster)
- Biotoptypen der Straßenverkehrsflächen (Kleinpflaster)
- Biotoptypen der Straßenverkehrsflächen (Borde)
- Wege, versiegelt bzw. stark verdichtet (z.B. Betonpflaster, Betonplatten...)
- Wege, versiegelt bzw. stark verdichtet (Mosaikpflaster)
- Beton
- Wege, unversiegelt (Kies)
- Wege, unversiegelt (z.B. wassergebundene Schotterdecke)
- unbewachsene Bodenfläche
- Rasen
- Bodendecker
- Freiwachsende Sträucher / Gartenflächen mit hohem Gehölzanteil
- geschnittene Hecke
- Laubbaum, Bestand (Standort eingemessen)
- Laubbaum, Bestand (Standort geschätzt)
- Nadelbaum, Bestand (Standort eingemessen)
- Nadelbaum, Bestand (Standort geschätzt)
- Landschaftsschutzgebiet (LSG) "Dresdner Elbwiesen und -altarme"
- FFH-Gebiet "Elbtal zwischen Schöna und Mühlberg"
- SPA-Gebiet "Elbtal zwischen Schöna und Mühlberg"
- festgesetztes Überschwemmungsgebiet der Elbe (HQ100)
- festgesetztes Überschwemmungsgebiet der Lockwitz (HQ100)
- Baumfällung



- Konflikte
- Konfliktnummer (fortlaufend)
- K 1 Konflikte durch Flächenversiegelung
 - K 2 Konflikte durch Verlust von Vegetationsstrukturen
 - K 3 Konflikte durch Beeinträchtigung des Stadt- bzw. Landschaftsbildes
 - K 4 Konflikte durch Gefährdung und Beeinträchtigung im Baubetrieb
 - K 5 Konflikte mit dem Artenschutz

- Flurstücksgrenzen / -Nr.
- Planung: Straße und Gleiskörper
- Baugrenze
- Grenze des Untersuchungsgebietes



Entwurfsbearbeitung:	bearbeitet: Juni 2016 Klügel
	gezeichnet: Juni 2016 Klügel
	geprüft: 10.06.2016
	Grohmann Büroleiter
Landschaftsarchitektur-Büro Grohmann Wasastraße 8, 01219 Dresden Tel.: 0351/877340, Fax: 0351/8773466 e-mail: info@buero-grohmann.de	

Feststellungsentwurf

	Landeshauptstadt Dresden Geschäftsbereich Stadtentwicklung Straßen- und Tiefbauamt	Unterlage / Blatt-Nr.: 19.2 / 4
PROJIS-Nr.:		Landschaftspflegerischer Begleitplan Bestands- und Konfliktplan
aufgestellt: Dresden, 23.09.2016 Straßen- und Tiefbauamt		Maßstab: 1:500
Prof. Reinhard Koettlitz Amtsleiter Straßen- und Tiefbauamt		