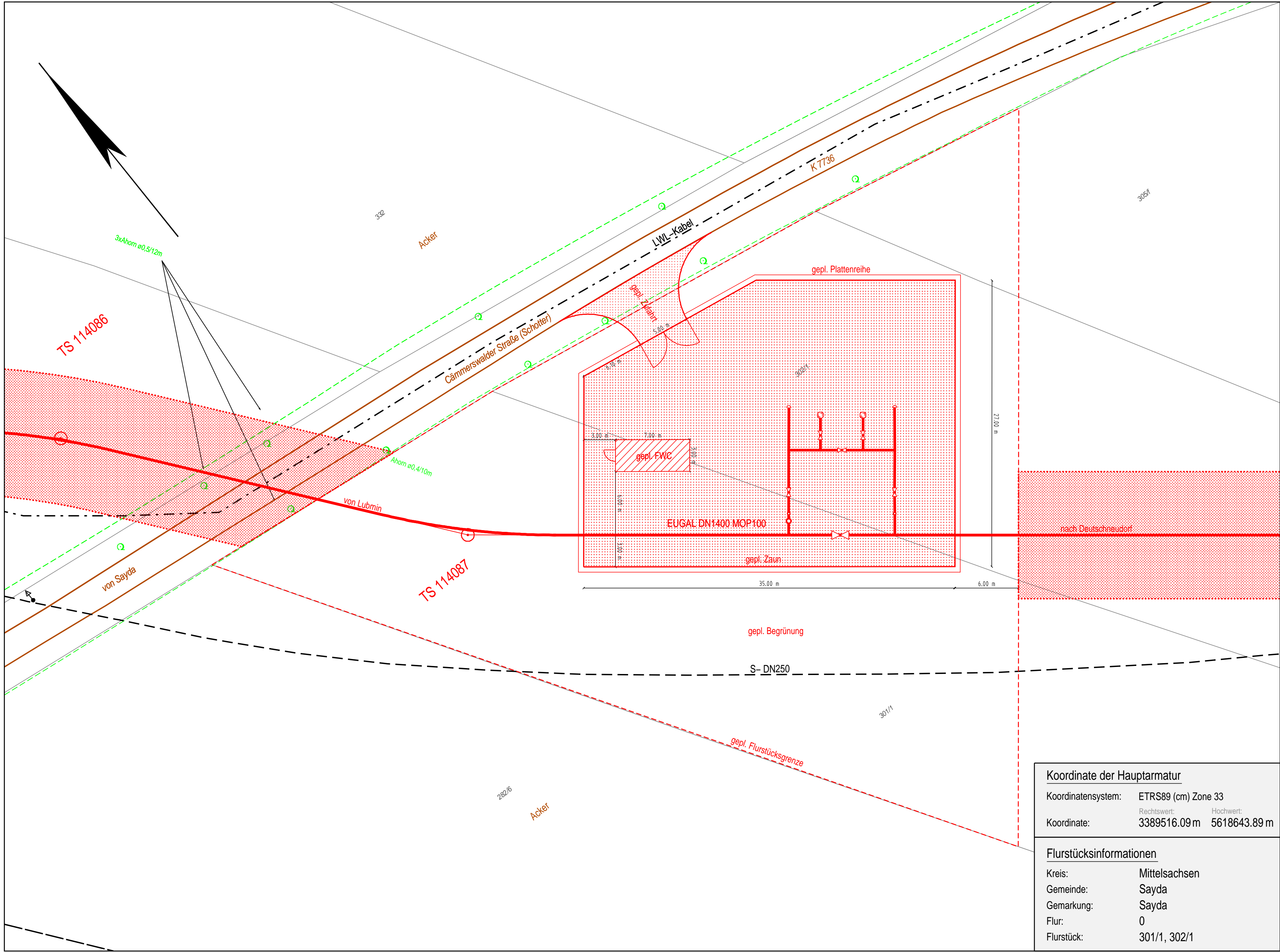


LAGEPLAN M. 1:250



**Koordinate der Hauptarmatur**

Koordinatensystem: ETRS89 (cm) Zone 33  
Rechtswert: 3389516.09 m  
Hochwert: 5618643.89 m

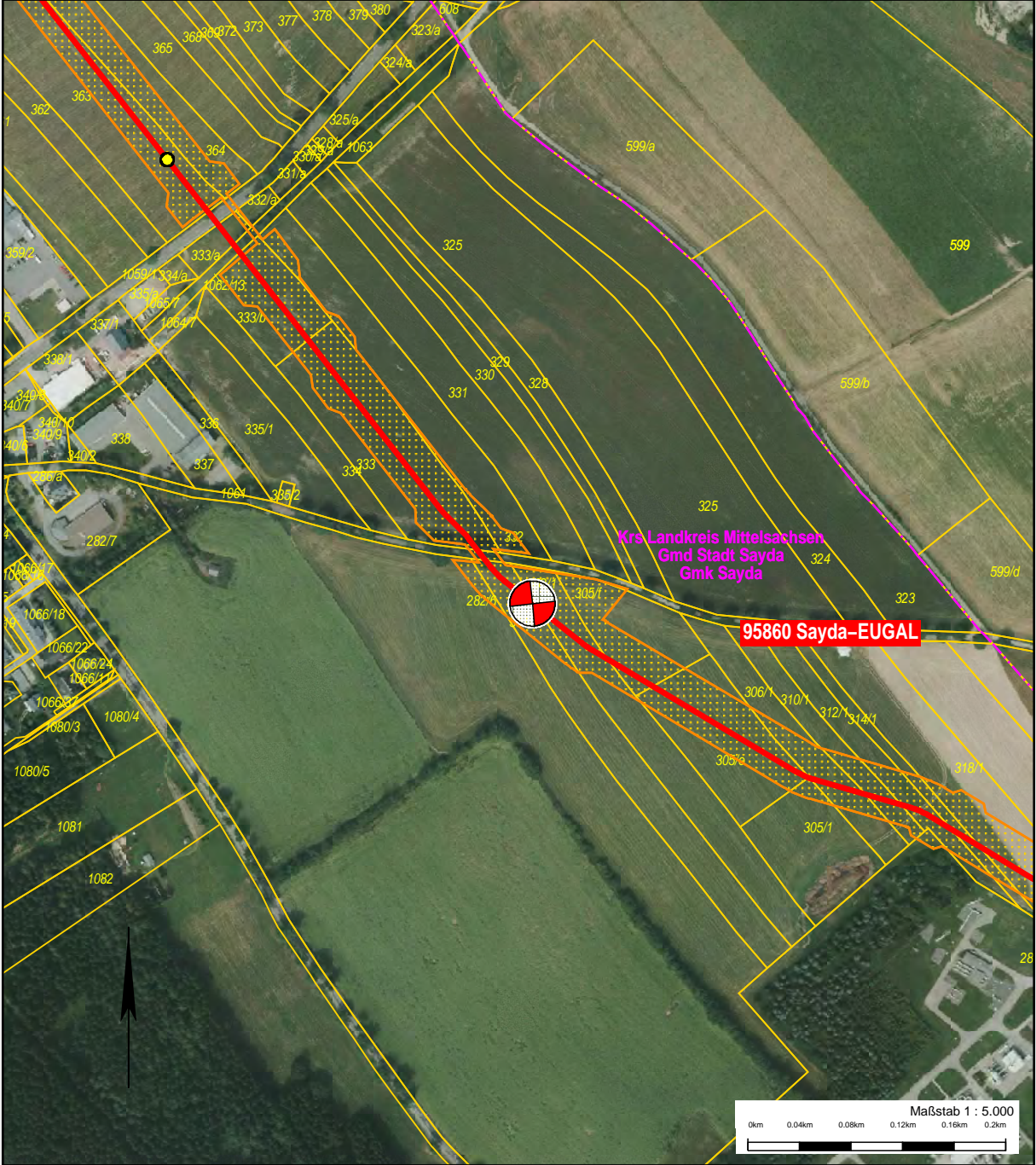
**Flurstücksinformationen**

Kreis: Mittelsachsen  
Gemeinde: Sayda  
Gemarkung: Sayda  
Flur: 0  
Flurstück: 301/1, 302/1

Zeichenerklärung

- TP, PP, HP
- TS (Tangentenschnittpunkt)
- geplante Leitungssache mit Grunddienstbarkeitsflächen, temporärem Arbeitsstreifen und Stationierungspunkt
- Stationspiping (Bestand)
- Stationspiping (Planung)
- Eigentums-, Erwerbsfläche
- eingemessener Grenzpunkt
- Kilometerstein, Kabelstein
- Gittermast (maßstäbl.)
- Beton-, Holz-, Stahlrohrmast
- Schieber, Einzelgrube
- Brunnen, Quelle
- Schacht / Deckel, Gully
- Durchlaß
- Fließrichtung
- Denkmal, Feldkreuz
- Zaun, Hecke
- Erdwall
- Laubbaum, markanter Laubbaum
- Nadelbaum, markanter Nadelbaum
- Busch
- topographische Begrenzungslinie
- Anodenfeld, -kabel (maßstäblich)
- Freileitung (Type)
- Freileitung (Hochspannung)
- andere Rohrleitung (Angabe des Mediums)
- Unterirdisches Kabel
- geplante Fremdleitung
- Drainagesauger, -sammeler
- Staatsgrenze
- Landesgrenze
- Regierungsbezirksgrenze
- Kreisgrenze
- Gemeindegrenze
- Gemarkungsgrenze
- Flurgrenze
- Flurstücksgrenze
- Überhaken
- Schilderpfahl ohne, mit Flughäube (Planung)
- Schilderpfahl mit KKS (Planung)
- Schilderpfahl Fremdleitung
- Bestand / Planung
- Armatur
- Ausbläserstützen
- Inertisierungs- / Druckmessstützen
- Entlüftungsstützen
- Isolierkupplung
- Molchschleuse
- Hydrant
- Beleuchtung/Laterne
- Zähleranschlusssäule
- Kabelmuffe
- Ausbläserabspannöse, Kontrollpunkt
- Kies/Schotterfläche
- Rasengittersteine
- Verbundpflaster
- Kabeltrasse

Zugehöriger Trassenplan: 18.00.00.PL.14.30



Auftraggeber / Vorhabensträger: GASCADE

Vermessungs- / Planungsbüro: C&E Vermessungs- und Planungsbüro, ProLine GmbH

EUGAL  
DN 1400 MOP 100  
Lubmin nach Deutschneudorf

Rev.	erstellt		geprüft		freigegeben		Änderung
B	25.09.2017	Schaller/C&E	26.09.2017	Werner (ProLine)	26.09.2017	Breiding (GASCADE)	Änderung Stationstyp
A	03.07.2017	Schaller / C&E	13.07.2017	Werner (ProLine)	14.07.2017	Breiding (GASCADE)	Erstellung Endfassung
-	23.02.2017	Schaller/C&E	13.07.2017	Werner (ProLine)	14.07.2017	Breiding (GASCADE)	Ersterstellung

**Stationsplan / Planung**

Sachsen Planfeststellungsverfahren Unterlage 14.3

Sayda-EUGAL

SP 91 + 446 m Station Nr. 95860

Maßstab 1:250 /5000

Plan-Nr. 18.00.00.PS. 14.95860

Revision B