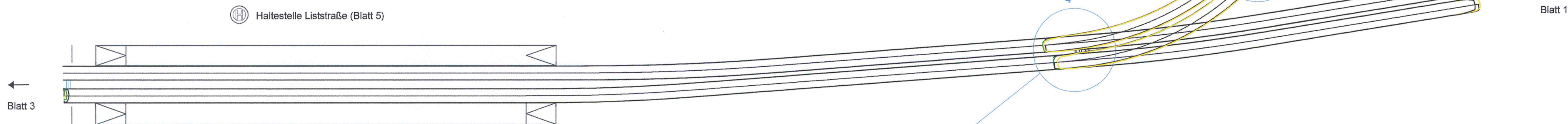
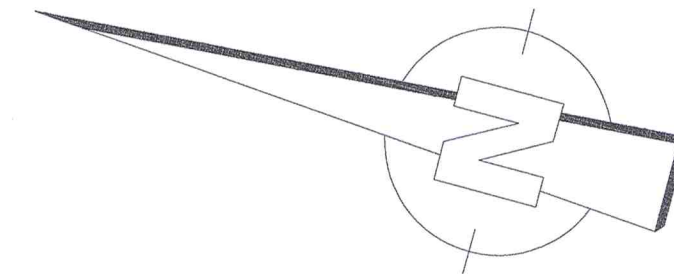




Lfd. Nr.	Fahrzeug im Innenbogen (landwärts)	Fahrzeug im Aussenbogen (stadtwärts)	Abstand zw. den Hüllkurven in m (gemessen 2.30 Wagenkasten)	Benötigter dynamischer Lichttraumbedarf (lt. Tabelle) o. Zuschlag 2.65m Wagenkasten	Differenz	Benötigter dynamischer Lichttraumbedarf (lt. Tabelle) inkl. Zuschlag 2.65m Wagenkasten	Differenz
5	R=47 (gewählt: R=45)	R=45					
	NGTD8DD	NGTD8DD	0,611	0,155	0,456	0,505	0,196
	NGTD8DD	NGTD12DD	0,611	0,155	0,456	0,505	0,196
	NGTD8DD	NGT6DD	0,603	0,180	0,424	0,530	0,074
	NGTD8DD	T4D mit Blinker 1+2	0,626	0,114	0,612	0,289	0,327
	NGTD12DD	NGTD8DD	0,612	0,155	0,457	0,505	0,197
	NGTD12DD	NGTD12DD	0,612	0,155	0,457	0,505	0,197
	NGTD12DD	NGT6DD	0,604	0,180	0,425	0,530	0,075
	NGTD12DD	T4D mit Blinker 1+2	0,627	0,114	0,513	0,289	0,338
	NGT6DD	NGTD8DD	0,699	0,223	0,476	0,573	0,126
	NGT6DD	NGTD12DD	0,699	0,223	0,476	0,573	0,126
	NGT6DD	NGT6DD	0,690	0,248	0,443	0,598	0,092
	NGT6DD	T4D mit Blinker 1+2	0,707	0,182	0,525	0,357	0,350
	T4D mit Blinker 1+2	NGTD8DD	0,600	0,180	0,420	0,355	0,245
	T4D mit Blinker 1+2	NGTD12DD	0,600	0,180	0,420	0,355	0,245
	T4D mit Blinker 1+2	NGT6DD	0,585	0,204	0,381	0,379	0,206
	T4D mit Blinker 1+2	T4D mit Blinker 1+2	0,625	0,138	0,487		0,625



Haltestelle Liststraße (Blatt 5)

Haltestelle Liststraße (Blatt 5)



Lfd. Nr.	Fahrzeug im Innenbogen (landwärts)	Fahrzeug im Aussenbogen (stadtwärts)	Abstand zw. den Hüllkurven in m (gemessen 2.30 Wagenkasten)	Benötigter dynamischer Lichttraumbedarf (lt. Tabelle) o. Zuschlag 2.65m Wagenkasten	Differenz	Benötigter dynamischer Lichttraumbedarf (lt. Tabelle) inkl. Zuschlag 2.65m Wagenkasten	Differenz
4	R=362 (gewählt: R=300)	R=319 (gewählt: R=300)					
	NGTD8DD	NGTD8DD	0,679	0,155	0,524	0,505	0,174
	NGTD8DD	NGTD12DD	0,679	0,155	0,524	0,505	0,174
	NGTD8DD	NGT6DD	0,678	0,180	0,496	0,530	0,140
	NGTD8DD	T4D mit Blinker 1+2	0,681	0,114	0,567	0,289	0,332
	NGTD12DD	NGTD8DD	0,680	0,155	0,525	0,505	0,175
	NGTD12DD	NGTD12DD	0,680	0,155	0,525	0,505	0,175
	NGTD12DD	NGT6DD	0,678	0,180	0,498	0,530	0,140
	NGTD12DD	T4D mit Blinker 1+2	0,681	0,114	0,567	0,289	0,332
	NGT6DD	NGTD8DD	0,693	0,192	0,501	0,542	0,151
	NGT6DD	NGTD12DD	0,693	0,192	0,501	0,542	0,151
	NGT6DD	NGT6DD	0,691	0,217	0,473	0,567	0,124
	NGT6DD	T4D mit Blinker 1+2	0,695	0,151	0,544	0,326	0,324
	T4D mit Blinker 1+2	NGTD8DD	0,699	0,172	0,527	0,347	0,352
	T4D mit Blinker 1+2	NGTD12DD	0,699	0,172	0,527	0,347	0,352
	T4D mit Blinker 1+2	NGT6DD	0,696	0,197	0,504	0,372	0,324
	T4D mit Blinker 1+2	T4D mit Blinker 1+2	0,699	0,131	0,568		0,699

## LEGENDE

- Hüllkurve NGT 6 DD, freie Strecke + Abzweig Fritz-Reuter-Str.
- Hüllkurve NGTD 12 DD, freie Strecke + Abzweig Fritz-Reuter-Str.
- Hüllkurve NGTD 8 DD, freie Strecke + Abzweig Fritz-Reuter-Str.
- Hüllkurve T4D, freie Strecke + Abzweig Fritz-Reuter-Str.

Nachweis Profilverfreiheit auf Grundlage des Lageplans von Frau Enold (VCDB, 29.03.17)

Generalplaner:	Datum	Name
	bearbeitet	25.04.17 Lehmann
	gezeichnet	25.04.17 Lehmann
	geprüft	25.04.17 Zingel
Auftragsnummer:		



Dresdner Verkehrsbetriebe AG  
Center Infrastruktur  
- Engineering -  
Tel. 0351/857- 2136

# VORENTWURF

PROJIS-Nr.:	Unterlage / Blatt-Nr.: 16.15 Blatt 2
	Nachweis Profilverfreiheit 2. PA Süd
Maßstab: 1:500	



Dresdner Verkehrsbetriebe AG  
Center Infrastruktur  
- Engineering -  
Tel.: 0351/857-2136

Straße:

Station:

PROJIS-Nr.:

Unterlage / Blatt-Nr.: 16.15 Blatt 2

Nachweis Profilverfreiheit  
2. PA Süd

Maßstab: 1:500

Bestandsnahe Gleiserneuerung Großenhainer  
Straße zwischen Conradstraße und Rieser Straße

aufgestellt:

27. APR. 2017

i.V. Handsch