

## Vorgang 6760: Unfallzahlen vom 01.01.2015 bis 2018 (Stand: 19.07.18)

Unfallort:	<b>Plauen, B 92, Trockentalstraße</b> (Abschnitt Siehe Lageplan!)
Anzahl VUs:	101
Zeitraum der vorhandenen Unfälle:	14.01.2015 - 08.07.2018

### Erläuterung der Unfalltypen mit konkreten Ursachen, z. B:

**Typ 1: Fahr Unfall:**

nichtangepasste Geschwindigkeit (Witterungsbedingungen, Kurvenradius u.a.), verbunden mit dem Verlust der Kontrolle über das Fahrzeug,

**Typ 2: Abbiegeunfall:**

Fehler beim Abbiegen nach links bzw. Nichtbeachten des entgegenkommenden oder auch auf der benachbarten Fahrspur befindlichen Fahrzeugs,

**Typ 3: Einbiegen/Kreuzen:**

Missachtung Vorfahrt (Regelung durch LSA, Verkehrszeichen, sonstigen Zufahrten),

**Typ 4: Überschreiten-Unfall:**

Konflikt mit einem die Fahrbahn überschreitenden Fußgänger, z.B. Kind oder auch Fußgänger im Haltestellenbereich Straßenbahn

**Typ 5: Unfall durch ruhenden Verkehr:**

VU zwischen einem Fahrzeug des fließenden (auf Fahrbahn vorbeifahrendem) und des ruhenden (geparkten) Fahrzeugs,

**Typ 6: Unfall im Längsverkehr:**

Verkehrsteilnehmer bewegten sich in gleicher oder entgegengesetzter Richtung, wie Fehler beim Überholen, Auffahrunfälle oder Unfälle im Begegnungsverkehr (Spiegelberührung),

**Typ 7: Sonstiger Unfall:**

Wenden/Rückwärtsfahren, Unfälle auf Parkplätzen u.a., Wild bzw. Tiere auf der Fahrbahn, gesundheitliches Unvermögen u.a. sowie technischer Defekt am Fzg..

## Unfälle nach Kategorien:

	Kat 2	Kat 3	Kat 4	Kat 5	Kat 6	Gesamt
2015	1	3	4	20	0	28
2016	3	2	4	21	1	31
2017	1	4	4	18	1	28
2018	0	4	0	10	0	14
<b>Gesamt</b>	<b>5</b>	<b>13</b>	<b>12</b>	<b>69</b>	<b>2</b>	<b>101</b>

Kat 1: Unfall mit Getöteten

Kat 2: Unfall mit Schwerverletzten

Kat 3: Unfall mit Leichtverletzten

Kat 4: Unfall mit schwerem Sachschaden

Kat 5: Sonstiger Sachschadensunfall ohne Alkohol / anderer berauschender Mittel

Kat 6: Sachschadensunfall mit Alkohol / anderer berauschender Mittel

## Anzahl getöteter, verletzter und schwer verletzter

Jahr	Anz. Tote	Anz. schwer Verletzte	Anz. leicht Verletzte	Gesamt
2015	0	2	5	7
2016	0	4	3	7
2017	0	1	4	5
2018	0	0	6	6
<b>Gesamt</b>	<b>0</b>	<b>7</b>	<b>18</b>	<b>25</b>

## Unfälle gleichen Typs:

	Typ 1	Typ 2	Typ 3	Typ 6	Typ 7	Gesamt
2015	2	4	11	9	2	28
2016	3	2	10	16	0	31
2017	4	2	9	9	4	28
2018	1	3	1	8	1	14
<b>Gesamt</b>	<b>10</b>	<b>11</b>	<b>31</b>	<b>42</b>	<b>7</b>	<b>101</b>

Typ 1: Fahr Unfall (F)

Typ 2: Abbiegeunfall (AB)

Typ 3: Einbiegen/Kreuzen-Unfall (EK)

Typ 4: Überschreiten-Unfall (ÜS)

Typ 5: Unfall durch ruhenden Verkehr (RV)

Typ 6: Unfall im Längsverkehr (LV)

Typ 7: Sonstiger Unfall (So)

## Straßenzustände zum Zeitpunkt der

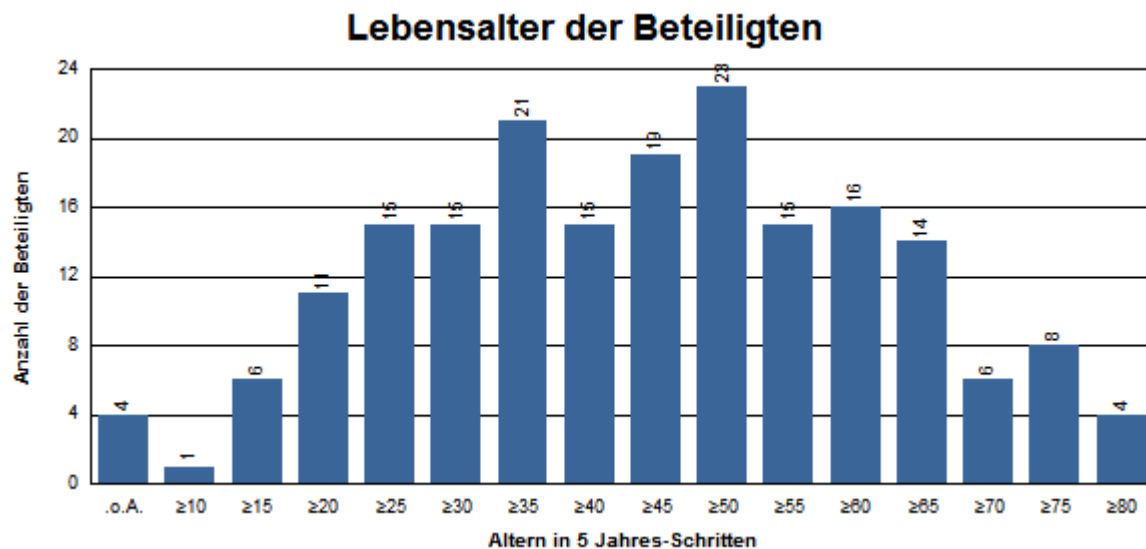
	Anzahl	%
0: trocken	66	65,35%
1: nass/feucht	33	32,67%
2: winterglatt	2	1,98%
<b>Gesamt</b>	<b>101</b>	

## Anzahl Unfälle mit Radfahrer- und / oder Fußgängerbeteiligung:

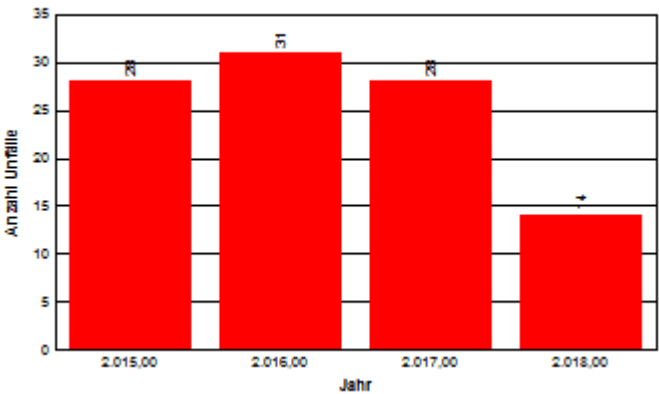
	Radfahrer	Gesamt
2015	4	4
2016	1	1
2017	1	1
2018	1	1
<b>Gesamt</b>	<b>7</b>	<b>7</b>

## Verkehrsbeteiligung:

	Anzahl
Gruppe 1: Personenkraftwagen	163
Gruppe 2: Fahrräder	7
Gruppe 4: Liefer- und Lastkraftwagen	18
Gruppe 5: Busse	1
Gruppe 6: motorisierte Zweiräder	3
Gruppe 7: andere Fahrzeuge	1
<b>Gesamt</b>	<b>193</b>

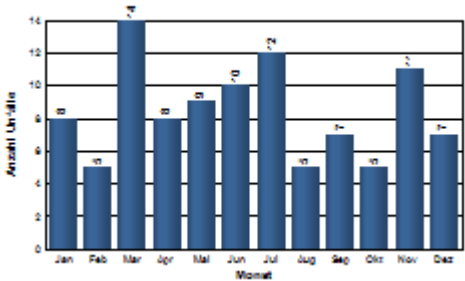


Verkehrsunfälle in Jahren

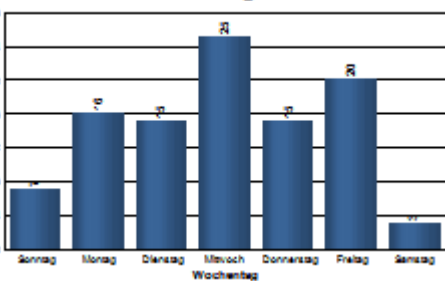


2015 - 2018

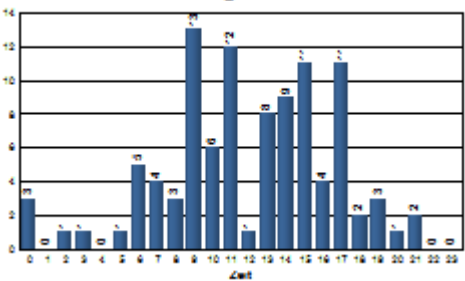
VU in Monaten



VU an Tagen

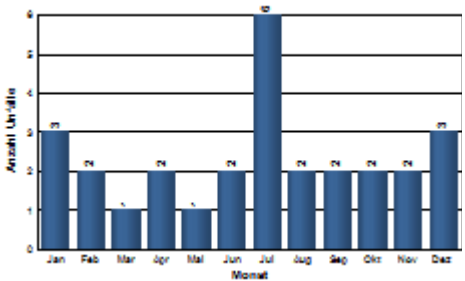


VU im Tagesverlauf

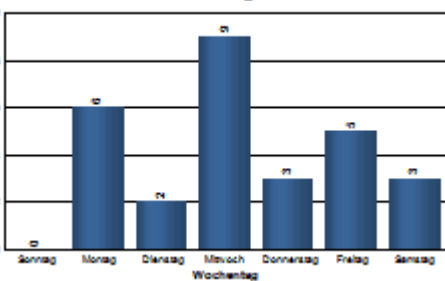


2015

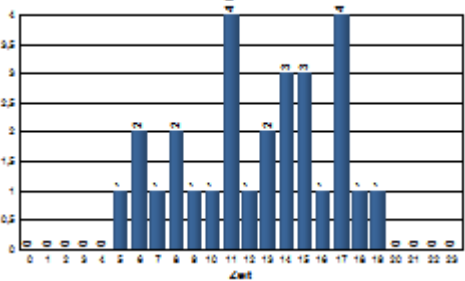
VU in Monaten



VU an Tagen

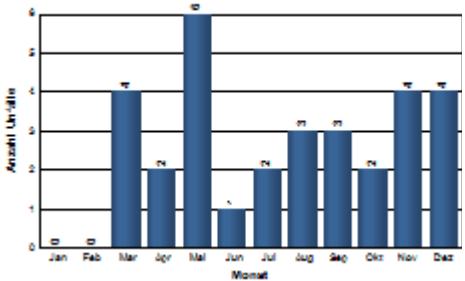


VU im Tagesverlauf

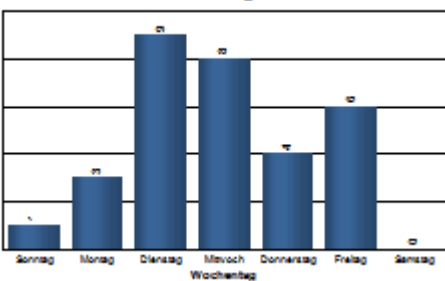


2016

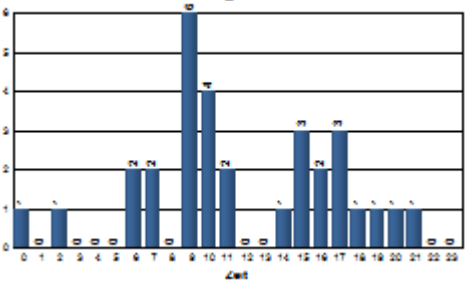
VU in Monaten



VU an Tagen

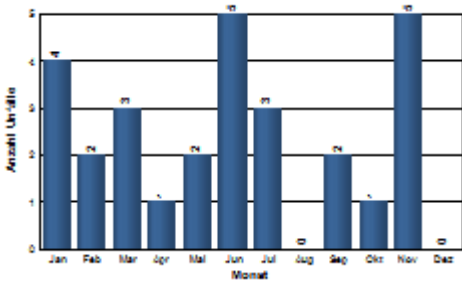


VU im Tagesverlauf

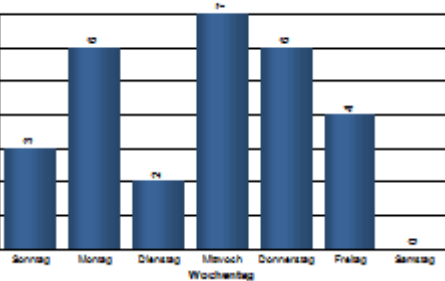


2017

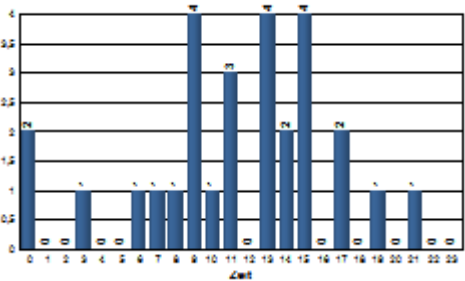
VU in Monaten



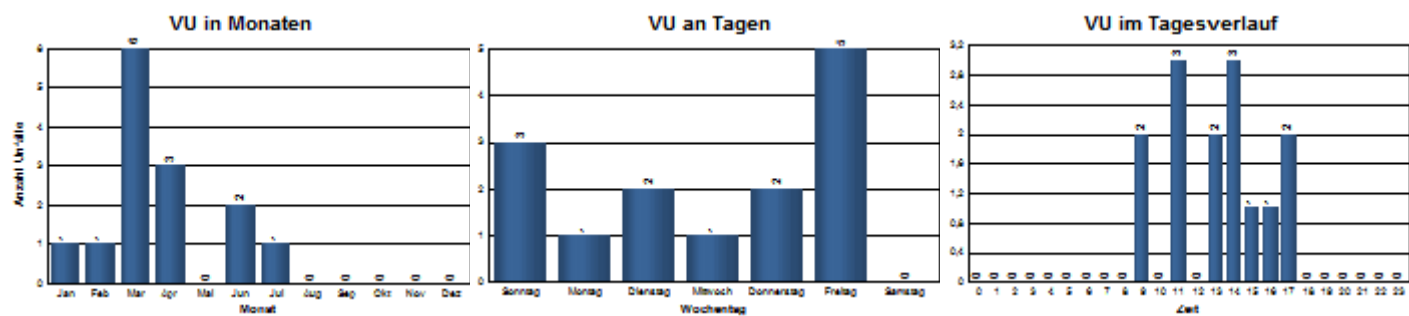
VU an Tagen



VU im Tagesverlauf



2018



## Unfallursachen:

	Ursache 1	Ursache 2	Gesamt
01: Alkoholeinfluss	4	0	4
10: Verbotswidr. Benutzung der Fahrbahn oder and. Straßenteile (z.B. Gehweg, Radweg)	2	0	2
11: Verstoß gegen das Rechtsfahrgebot (VU im Längsverkehr)	1	0	1
13: Nicht angepasste Geschwindigkeit in anderen Fällen (Fahrunfall)	8	1	9
14: Ungenügender Sicherheitsabstand	12	0	12
26: Fehlerhafter Fahrstreifenwechsel oder Reißverschluss-Missachtung (VU Längsverkehr)	18	1	19
28: Nichtbeachten der die Vorfahrt regelnden Verkehrszeichen (VU Einbiegen/Kreuzen)	26	0	26
31: Missachtung der Verkehrsregelung durch Polizeibeamte oder Lichtzeichen (VU Einbiegen/Kreuzen)	2	0	2
35: Fehler beim Abbiegen (§9) nach links (ausgen. Pos. 33, 40) (Abbiegeunfall)	6	0	6
36: Fehler beim Wenden oder Rückwärtsfahren (Sonstiger VU)	1	0	1
37: Fehler beim Einfahren in den fließenden Verkehr (Grundstück, beim Anfahren) – VU Einbiegen/Kreuzen	2	0	2
49: Andere Fehler beim Fahrzeugführer	22	3	25
52: Technische Mängel, Wartungsmängel: Bremsen (Sonstiger VU)	0	1	1
89: Sonstige Ursachen (mit kurzer Beschreibung im Unfallhergang)	22	0	22