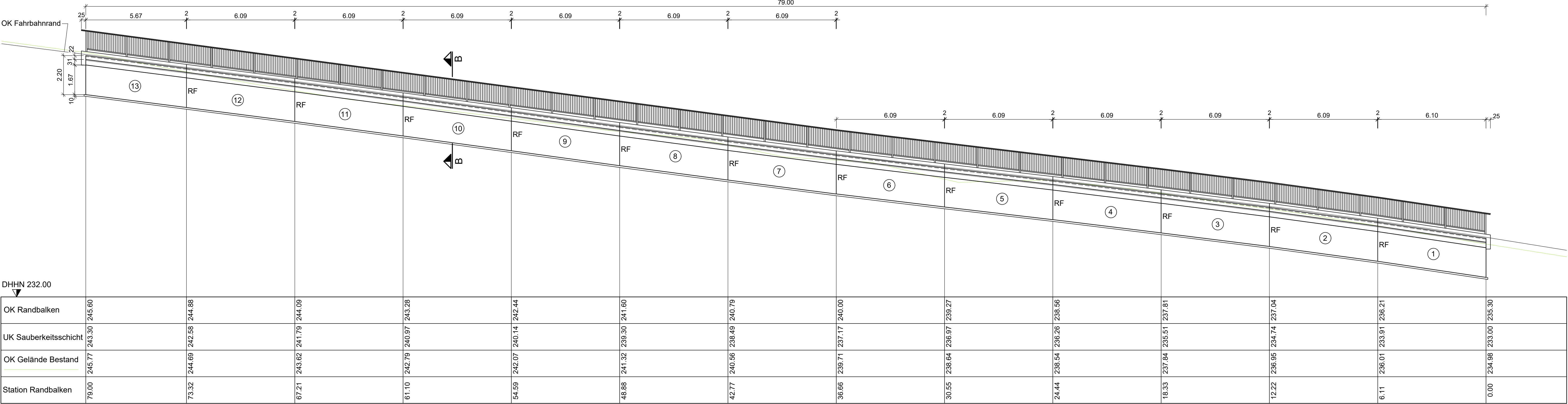
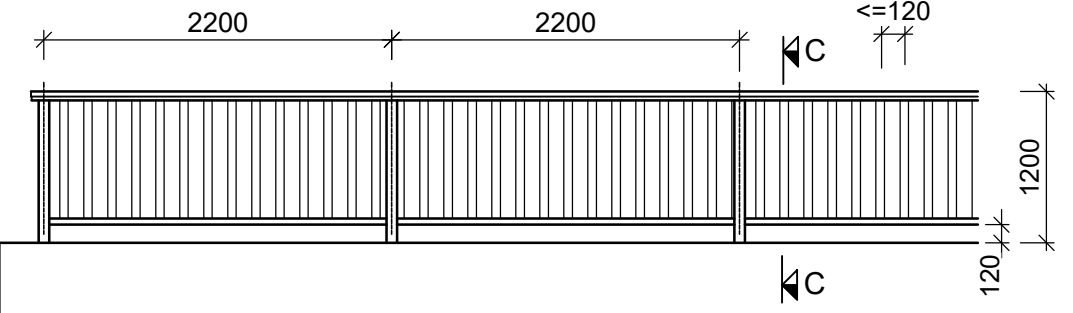


Längsschnitt Randbalken (Abwicklung) 1:100

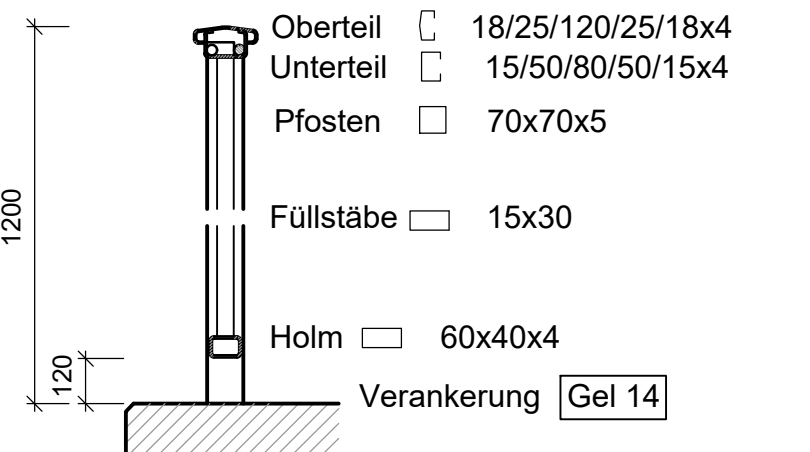


Riz	Titel	Ausgabe
Gel 4	Füllstabgeländer	Dez. 2017
Gel 10	Handlauf mit Drahtseil	Dez. 2009
Gel 14	Verankerung mit Fußplatte	Dez. 2014
Fug 1, B, 2	Bewegungs- und Pressfugen	Dez. 2013
Fug 3	Fugen in Gesimsen und Kappen	Dez. 2017

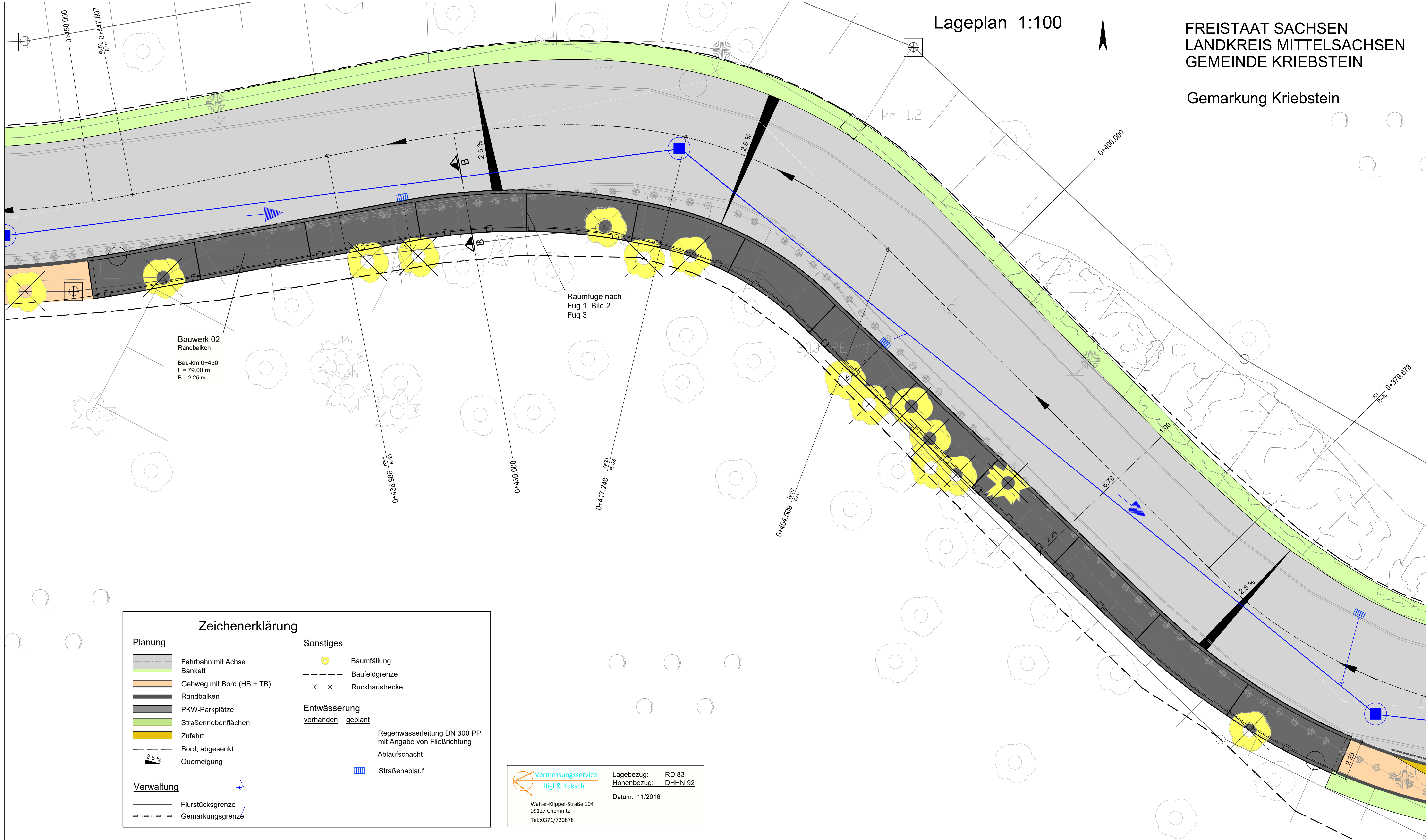
Füllstabgeländer nach Gel 4
Ansicht Höhe = 1,20 m



Schnitt C-C
geteilter Handlauf mit Drahtseil



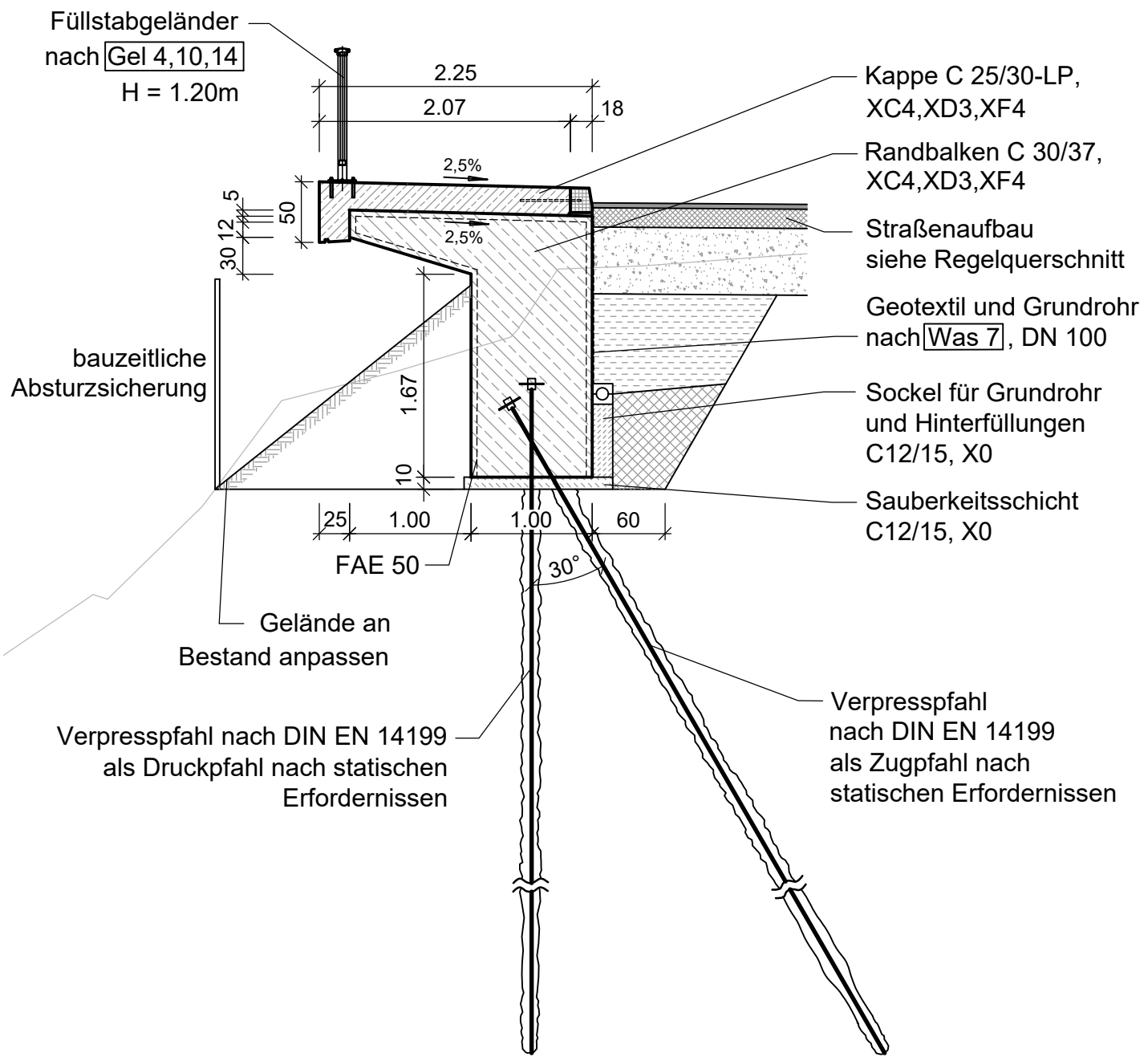
Lageplan 1:100



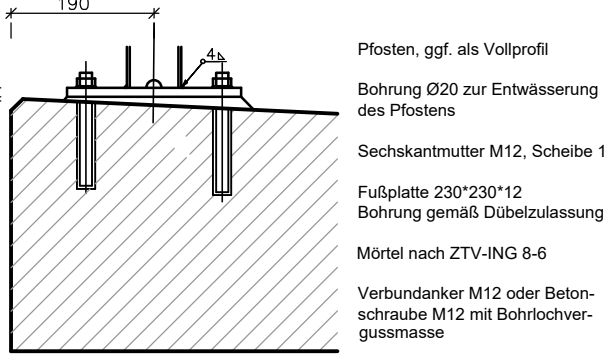
FREISTAAT SACHSEN
LANDKREIS MITTELSACHSEN
GEMEINDE KRIEBSTEIN

Gemarkung Kriebstein

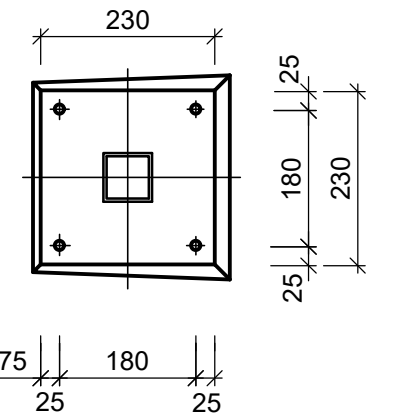
Schnitt B-B 1:50
Detail Randbalken



Querschnitt Verankerung
Gel 14



Draufsicht Gel 14



Entwurfsbearbeitung:	Bearbeitet: Reinhold
	Gezeichnet: Loebert
	Geprüft: Tischer
Datum: 03. März 2021	Projekt-Nr.: 2016069

Bearbeitet:	
Geprüft:	
Bearbeitet:	
Geprüft:	

d	c	b	a	Nr.	Art der Änderung	Datum	Zeichen

Feststellungsentwurf

Unterlage / Blatt Nr.: 15.2	Bauwerksplan
Straße / Abchn.-Nr. / Station: K 8215 / 3. BA / 0+000 - 0+509,16 (von - bis)	Maßstab: 1:100/50
PROJIS-Nr.:	Ausbau K 8215 Schweikershain - Kriebstein 3. BA Bauwerk 02 - Randbalken
aufgestellt:	geprüft: