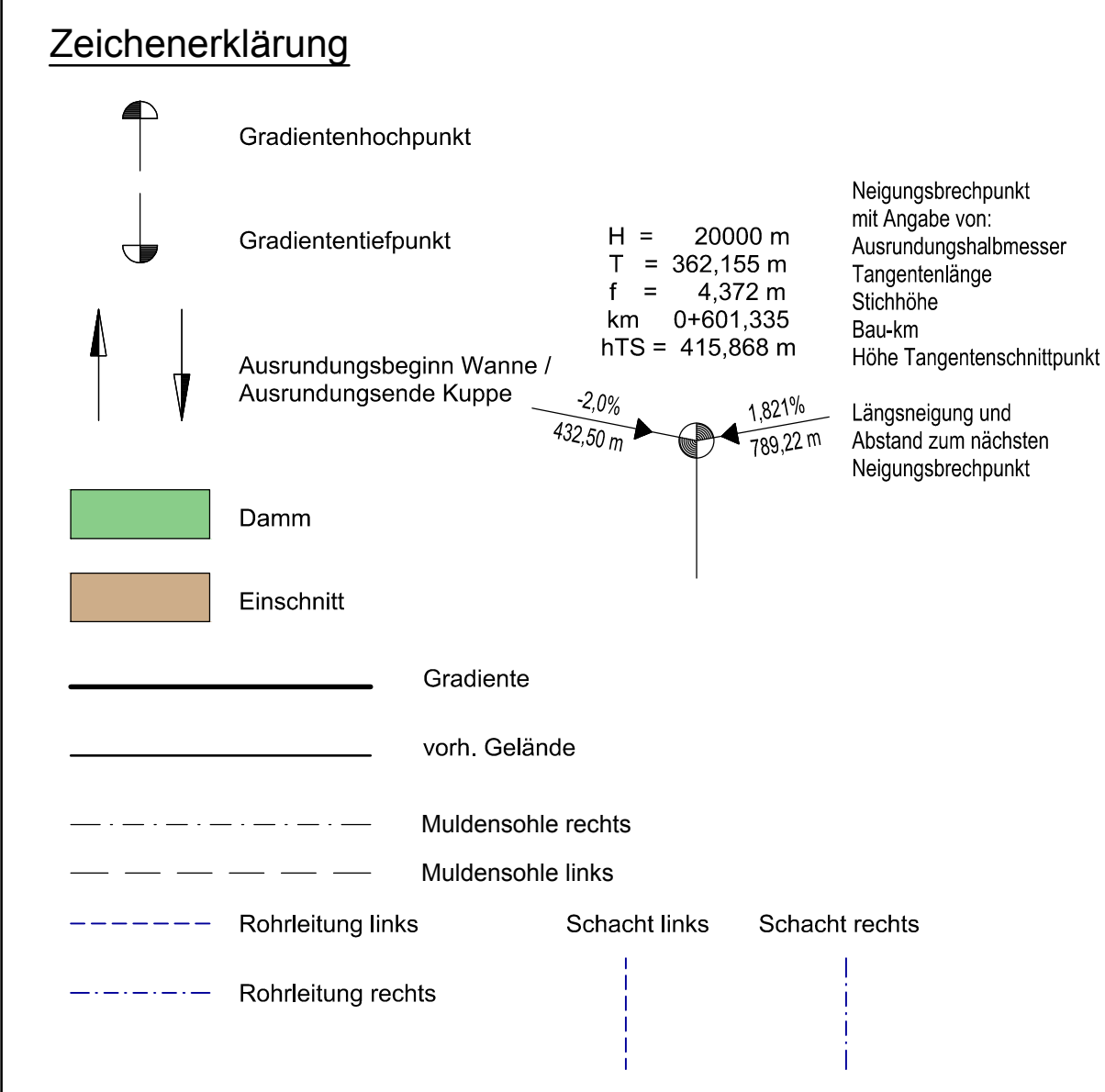
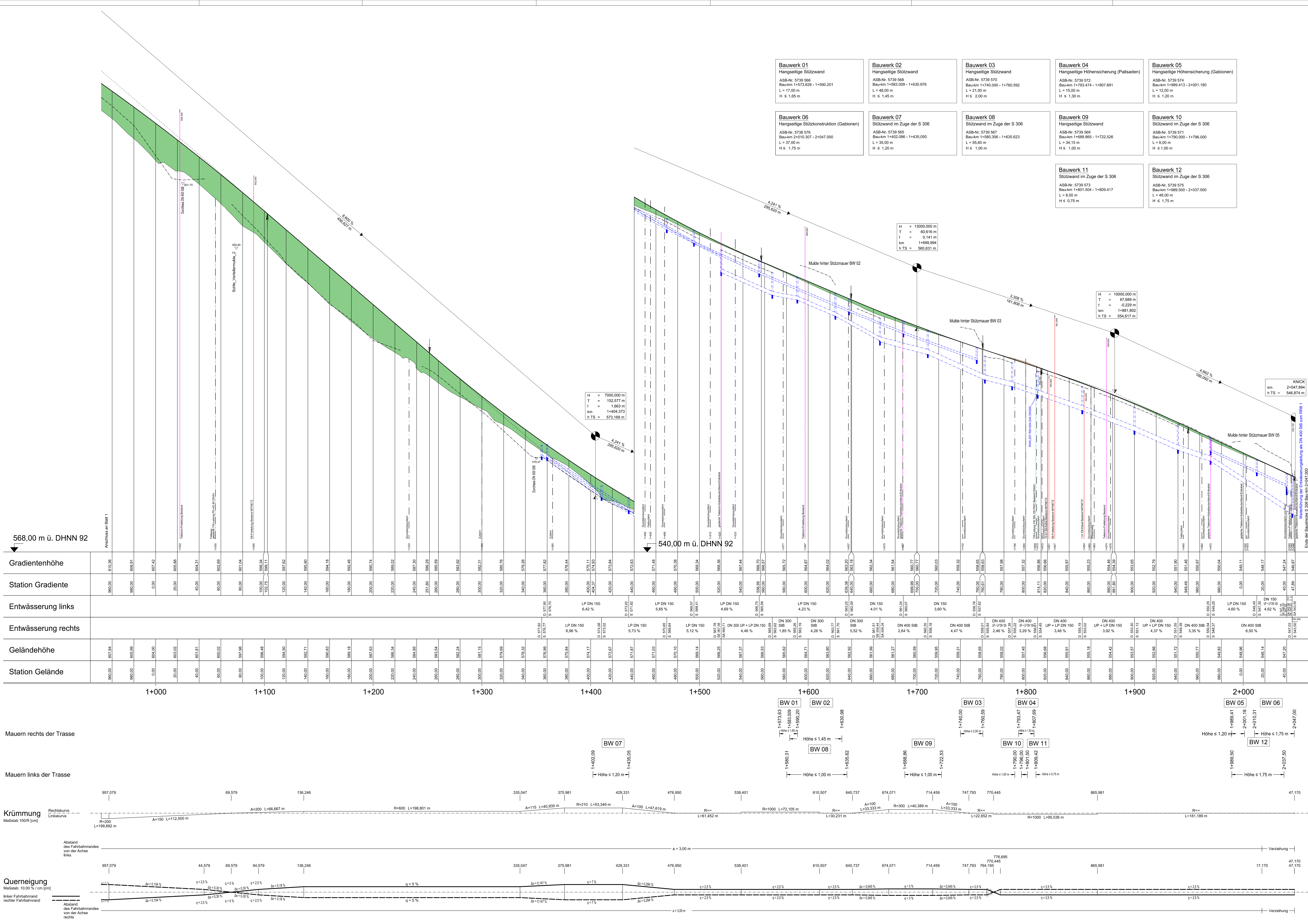


01.12.2017, 12:44 - Projekt 07 - E:\0107 - S306_End_Entwurf\proj1_4\work\Entwurfsmaterial\Tel_B_U_06_Anschluss\06_U_002_S306_End_Entwurf.dwg



1		2	
Entwurfserstellung:			
A+S		Schaufeldstraße 10, 01277 Dresden Tel: 0351-31213-30 Fax: 0351-31213-32 E-Mail: info@as-sachsen.de	
Dresden, den 08.12.2017		Bearbeitet: 12/2017 Wsk Gezeichnet: 12/2017 Plescher Geprüft: 12/2017 Projektnr.: 07-14509-1	
Landesamt für Straßenbau und Verkehr			
Niederlassung Plauen Weierstraße 73 05523 Plauen		Bearbeitet: gez. Blasiach Geprüft: gez. Schumann	
Tel.: 0371 4660-100 Fax: 0371 4660-199 E-Mail: poststelle-rl-plauen@lssw.sachsen.de			

Nr.	Art der Änderung	Datum	Zeichner

FESTSTELLUNGSENTWURF

Europäische Union, Europäischer Fonds für regionale Entwicklung, Europäische Union, Europäischer Fonds für regionale Entwicklung		Landesamt für Straßenbau und Verkehr, Sachsen	
S 306 / NK 5739 000, Stk. 0,000 bis NK 5739 000, Stk. 2,001		Unterlage 6 / Blatt-Nr.: 2 Höhenplan	
PROJUS-Nr. 006487		Maßstab: 1:1.000/100	
Modernisierung der historischen grenzüberschreitenden Bad Elster S 306-Grаницe III/2172			
aufgestellt: Niederlassung Plauen		gepr. Petzoldt Frank Petzoldt Niederlassungsleiter	
Plauen, den 15.12.2017			