

# Karte zum Raumwiderstand mit Trassenvarianten

## Raumwiderstand im Untersuchungsgebiet

- I** sehr hoch - FFH-Gebiete und Vogelschutzgebiete (Natura 2000-Gebiete)
- Flächen mit gesetzlich oder durch Verordnungen vorgegebenem Schutzstatus z.B. nach Naturschutzrecht (NSG, geschützte Biotope nach § 21 SächsNatSchG bzw. § 18 ThürNatG)
- Flächen mit Bedeutung für die nachhaltige Sicherung von menschenwürdigen Lebens- und Umweltbedingungen (v.a. Wohngebiete, Gebiete mit besonderer Bedeutung für die Erholungsvorsorge, Flächen mit bioklimatischer oder luthygenischer Ausgleichsfunktion, Räume mit besonderer Landschaftsbildqualität)
- Biotop- / Biotopkomplexe / Lebensraumkomplexe mit sehr hoher Bedeutung (geschlossene Wälder, Feuchtgebiete, naturnahe Auen) und zahlreichen geschützten Arten
- überregional bedeutsame Rastgebiete
- Fließgewässer mit sehr hoher Bedeutung
- geschlossene Siedlungsflächen
- Waldflächen mit Immissionschutzfunktion (luthygenische Ausgleichsfunktion)
- Einzelanwesen im Außenbereich

- II** hoch - Biotop- / Biotopkomplexe / Lebensräume mit hoher Bedeutung (Feldgehölze, Inselbiotopie innerhalb intensiv genutzter Landschaft)
- hohe Eignung für die landschaftsbezogene Erholung
- siedlungsnah Freiräume

- III** mittel - stärker verbreitete, un gefährdete Biotoptypen mit mittlerer Bedeutung; häufig Nutzflächen, auf denen nur noch eingeschränkt standortspezifische Arten vorkommen und auf denen die Bewirtschaftungsintensität die natürlichen Standortigenschaften überlagert; mittlerer bis geringer Natürlichkeitsgrad
- Biotopkomplexe / Lebensräume mittlerer Bedeutung
- Landschaftsschutzgebiete

- IV** Flächen mit nachrangiger Bedeutung

- relativ konflikthafter Trassenkorridor / konflikthafte Räume

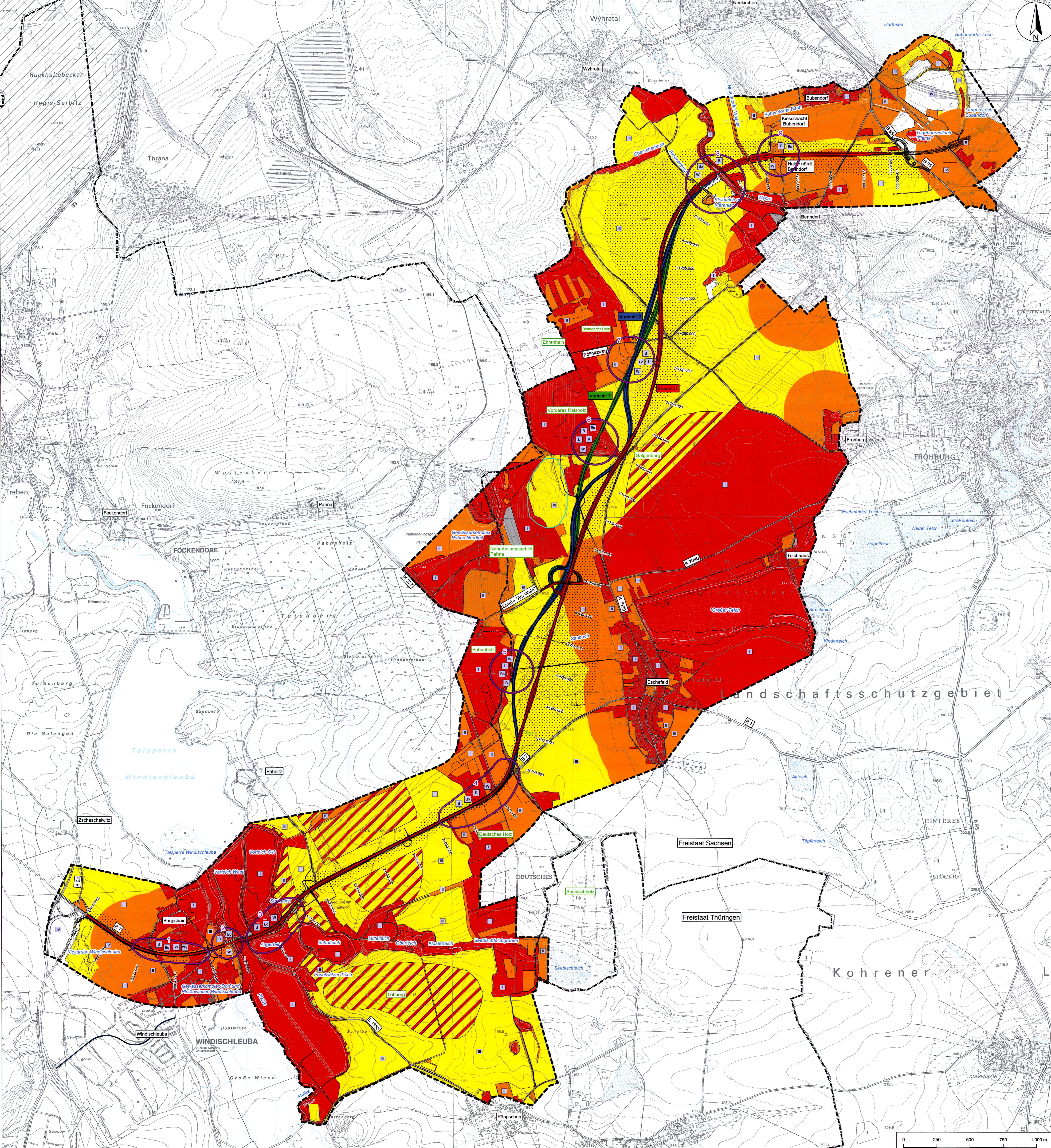
- K** Konfliktschwerpunkt Nr. vgl. Text
- B** Betroffenes Schutzgut
- W** Tiere, Pflanzen und die biologische Vielfalt
- Bo** Boden
- WE** Menschen, insbesondere die menschliche Gesundheit / Erholung
- W** Wasser
- K** Klima / Luft

## Nachrichtlich

- Verkehrsflächen
- Grenze des Untersuchungsgebietes
- Landesgrenze Freistaat Thüringen / Freistaat Sachsen

## Trassenvarianten

- Variante 1
- Variante 2
- Variante 3



	Wuthralstraße 19 01445 Radebeul	bearbeitet	15.01.2019	Zeichen	
		gezeichnet	15.01.2019	Wagner	
		geprüft	15.01.2019	Hintermann	
		15.01.2019	Radebeul, dem	Unterschrift	

Deutsche Einheit Fernstraßenplanungs- und -bau GmbH Zimmerstraße 54 10117 Berlin Telefon (030) 202 43 - 0 Telefax (030) 202 43 - 291 www.dege.de	bearbeitet	01.09.2019	Zeichen	
	geprüft	03.09.19	Bern	
	VKE		3191	

Nr.	Art der Änderung	Datum	Zeichen

## FESTSTELLUNGSENTWURF

Straßenbauverwaltung: <b>FREISTAAT SACHSEN</b> Straße: B 7		Blatt Nr.: 6 Raumwiderstand	
PROJUS-Nr.:		Maßstab: 1:10.000	
<b>Neubau B7</b> <b>Verlegung nördlich Frohburg</b> UVP-Bericht			

aufgestellt: *A. W. Althoff*  
1.0. SEP. 2019  
Berlin, den  
DEGES Deutsche Einheit  
Fernstraßenplanungs- und -bau GmbH

