

Karte zum Raumwiderstand

Raumwiderstand im Untersuchungsgebiet

- sehr hoch** - Biotope mit sehr hoher Bedeutung
 - besonders geschützte Biotope gem. § 18 ThürNatG bzw. § 21 SächsNatSchG
 - NATURA 2000-Schutzgebiete (SAC, SPA)
 - Naturschutzgebiete
 - Flächen mit Bedeutung für die nachhaltige Sicherung von menschenwürdigen Lebens- und Umweltbedingungen (u. a. Wohngebiete, Mischgebiete)
 - Fließgewässer mit sehr hoher Bedeutung

- hoch** - Biotope mit hoher Bedeutung
 - Kleingartenanlagen
 - siedlungsnahe Freiräume
 - Wasserschutz- und Überschwemmungsgebiete
 - Gebiete mit hoher Erholungseignung

- mittel** - stärker verbreitete, ungefährdete Biotypen mit mittlerer Bedeutung
 - Landschaftsschutzgebiete
 - Böden mit hohem bis sehr hohem Ertragspotenzial

nicht bewertet

untersuchter Korridor im Raumordnungsverfahren

Flächen mit eingeschränkter Verfügbarkeit / Nutzbarkeit

Gewerbe- und Industriegebiete

Nachrichtlich

Verkehrsflächen

Grenze der Überschwemmungsgebiete

SAC - Special Area of Conservation (FFH -Gebiet (Fauna Flora Habitate))

SPA - Special Protection Area (Europäisches Vogelschutzgebiet)

Vorranggebiet Natur und Landschaft

Vorranggebiet Freiraumsicherung

engerer Betrachtungsraum

Landesgrenze Freistaat Sachsen / Freistaat Thüringen

	Wichenstraße 1b 01445 Radebeul	Datum	Zeichen
	Telefon 0351 892007-0 Telefax 0351 892007-9 info@plan-t.de	bearbeitet 15.01.2019	Ehrlich
		gezeichnet 15.01.2019	Wagner
		geprüft 15.01.2019	Hintemann
	15.01.2019 Radebeul, den		<i>[Signature]</i> Unterschrift

DEGES Deutsche Einheit Fernstraßenplanungs- und -bau GmbH Zimmerstraße 54 10117 Berlin Telefon (030) 202 43 - 0 Telefax (030) 202 43 - 291 www.deges.de	Datum	Zeichen
	bearbeitet 02.09.2019	<i>[Signature]</i>
	geprüft 02.09.19	<i>[Signature]</i>
	VKE	3191

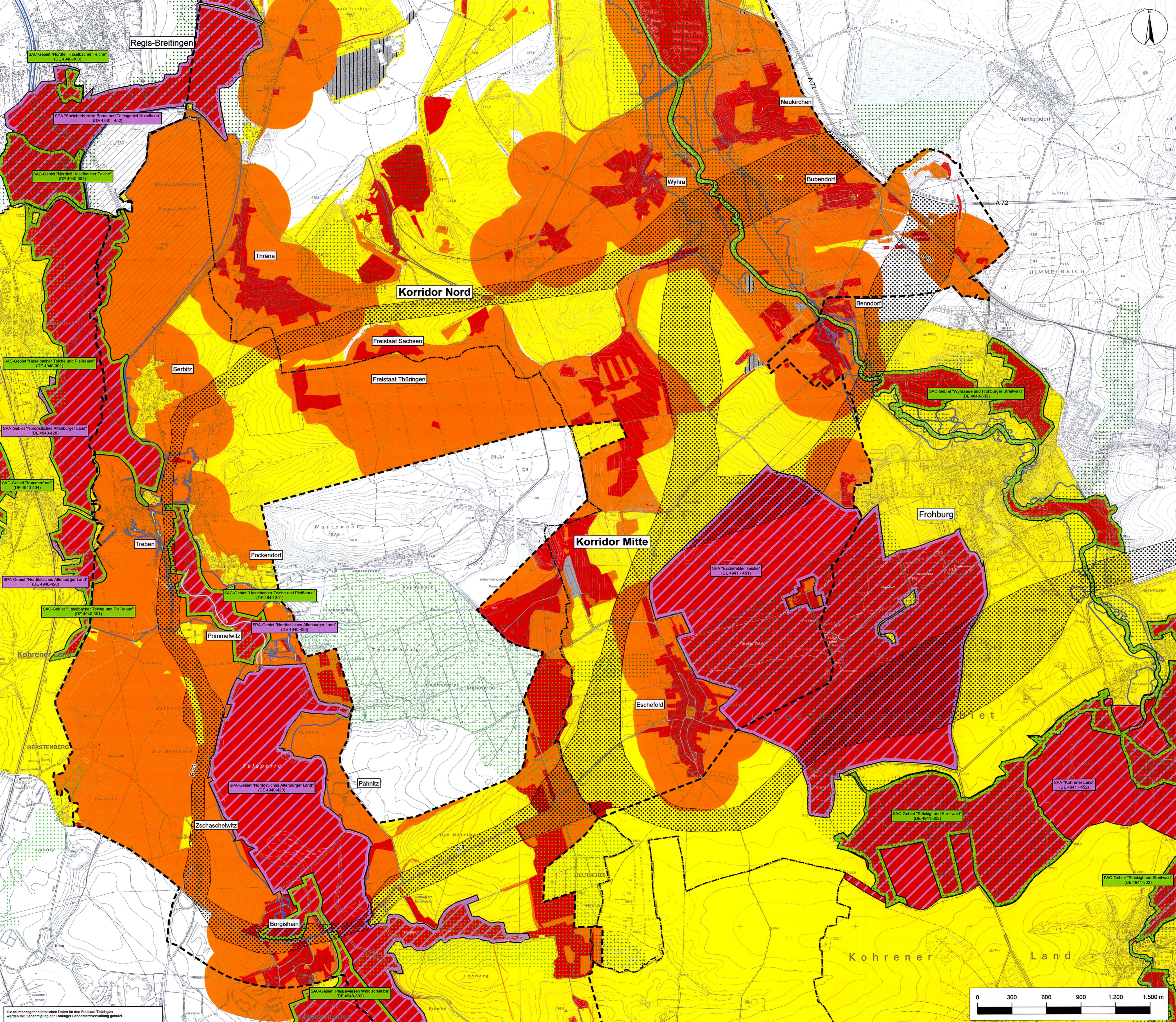
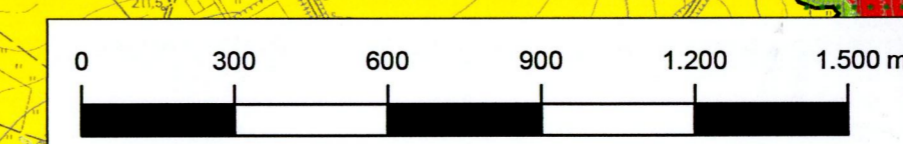
Nr.	Art der Änderung	Datum	Zeichen

FESTSTELLUNGSENTWURF

Straßenbauverwaltung: FREISTAAT SACHSEN		Blatt Nr.: 3
Straße: B 7 Station: Bau-km 3+755 - 10+088		Raumwiderstand
PROJIS-Nr.:		Maßstab: 1 : 15.000

Neubau B7 Verlegung nördlich Frohburg UVP-Bericht

aufgestellt: *[Signature]*
10. SEP. 2019
Berlin, den
DEGES Deutsche Einheit
Fernstraßenplanungs- und -bau GmbH



Die raumbestimmenden forstlichen Daten für den Freistaat Thüringen
wurden mit Genehmigung der Thüringer Landesforstverwaltung genutzt.
Topographische Karte: Staatsbetrieb Geobasisinformation und Vermessung Sachsen (GeoSN)