

Zeichenerklärung

Technische Planung

- Rinne
- Fahrbahn mit Achse
- Bankett
- Angeleichung unbefestigt/befestigt, Gehweg
- Fahrbahnteiler / Insel
- Böschung
- Mulde
- Angeleichung an Bestand
- Kastenrinne
- Stützwand
- Zaun neu / Hecke neu
- Planfeststellungsgrenze
- Transportleitung mit Fließrichtung
- Sträßenablauf / Prüfschacht

Landschaftspflegerischer Fachbeitrag

Bestand:

- LSG Landschaftsschutzgebiet "Oberlausitzer Bergland"

Konflikte:

- Baumfällung
- 1/3 Nummerierung entsprechend Tabelle 4 Erläuterungsbericht; in rot: kompensationspflichtig entsprechend Gehölzschutzesatzung Oppach
- KB1 Konfliktnummer
- Konflikt Nr.
- KB1 verteilt über die gesamte Baustrecke
- Fällung von Einzelbäumen mit Schutz nach Gehölzschutzesatzung Oppach
- Erläuterung des Konfliktes

Bestandsvermessung

Topographie

- TP Polyzentrum
- Höhenpunkt
- Grenzpunkt
- Kilometerstein
- Fundament
- Denkmal, Denkstein
- Überdach, Vordach
- Brücke
- Treppe
- Freistehende Mauer
- Sturmwand
- Lichtschacht
- Parkstraßenmarkierung
- Verkehrsschild
- Ampel
- Verkehrsschild
- Fahnenmast
- Parkplatz
- Halle, Ställe
- Lampe
- Tür, einflügelig
- Tür, zweiflügelig
- Schiebe-/Schwingtür
- Schornstein, Schornstein
- Friedrich, Fuß-/Bach
- Wasserspiegel
- Notrufsäule
- Leitplanke einfl.
- Zaun, Holz
- Zaun, Stahl
- Zaun, Draht
- Lärmschutzw.
- Hecke
- Geländer
- Hochbord
- Tierbestand

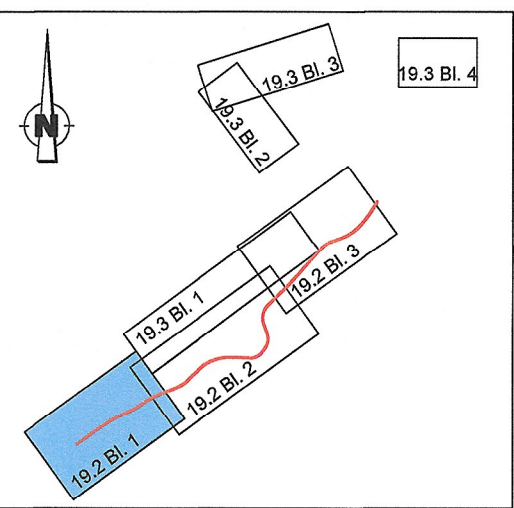
Ver- und Entsorgungseinrichtungen

- Stahlgittermast, Lampe
- Einseit. Poltschenlampe
- Stahlbetonmast
- Stahlbetonlampe
- Holzast
- A-Mast
- Holzast mit einseit. Beleuchtung
- Holzastlampe
- Stahlrohrmast
- Holzm. m. beid. Betonfuß
- Markzeichen GWWE
- Pumpe
- Verteilerkasten
- Durchlassleitung
- Durchlass
- Schacht, rund
- Schacht, eckig
- Kabelschacht
- Doppelschacht
- Postschacht
- Kilgrube
- Sträßenreintz., eckig
- Sträßenreintz., rund
- Telefonzelle
- Feldrichtung

Nutzungsarten

- Blaum. Bel. (Asphalt)
- Strassenbeton
- Großpflaster
- Kleinpflaster
- Findlingspflaster (Kopfl.)
- Mosaikpflaster
- Betonsteinpflaster
- Verbundpflaster
- Granitpflaster
- Schotterpflaster
- Rasensplattent
- Rasensplattent
- Nadelwald
- Laubwald
- Mischwald
- Belagwechsel
- Nutzungsgrenze
- Grünland
- Baumreihe
- Obstgarten, plantage
- Parkanlage
- Wiese, Heide
- Garten
- Gebüsch, Gehölzfläche
- Einzelbaum
- Nadelbaum
- Laubbaum
- Obstbaum
- Gehölz
- Umland/Ordnung
- bei Böschung

Grundplan hergestellt:		Ingenieurbüro CIB Gutsche GmbH		Ergänzungen:	
		Grundplan		Datum	
		Leitungen mit Grundriss		Name	
Anlage	1/3				
Blatt-Nr.					
Lagesystem	ETRS 89	Landkreis : Gölritz			
Höhensystem	DHHN 92	Gemarkung : Oppach			
Maßstab	1 : 500	Straße : S 152			
gemessen	01.2015	S 152, Fahrbahnerneuerung Oppach		Ingenieurbüro CIB Gutsche GmbH	
gezeichnet	01.2015	einschließlich Aufbau Gehweg		Lieselotte-Hermann-Str.4	
geprüft	01.2015	- PB Vermessung -		03055 Bautzen	
				Tel. 03591/2067-0/FAK.-38	



INGENIEURBÜRO K. LANGENBACH DRESDEN GmbH BERATENDE INGENIEURE VBI Verkehr - Wasserbau - Umwelt - Ingenieurbau - Freianlagen	bearb.: 06/2019 gez.: 06/2019 gepr.: 19.06.2019	Datum Zeichen Mellendorf Tesch Stilling
----------------------------------------------------------------------------------------------------------------------------------------------------	-------------------------------------------------------	-----------------------------------------------------

Freistaat Sachsen Landesamt für Straßenbau und Verkehr Niederlassung Bautzen Käthe-Kollwitz-Straße 19 02625 Bautzen	Tel.: 03591 / 684-0 Fax: 03591 / 684-1119 E-Mail: Poststelle.NL-Bautzen@lasuv.sachsen.de	Datum Zeichen bearbeitet: Menzel geprüft: Mroch Maßnahmennummer: 1.24-4035 / 1299
---------------------------------------------------------------------------------------------------------------------------------	------------------------------------------------------------------------------------------------	-----------------------------------------------------------------------------------------------

Nr.	Art der Änderung	Datum	Zeichen
-----	------------------	-------	---------

FESTSTELLUNGSENTWURF

LANDESAMT FÜR STRASSENBAU UND VERKEHR Station S 152 VVK 4953 020 Station: 4,058 NNN: 4953 020 Station: 3,088 PROJIS-Nr.: 000 827	Freistaat SACHSEN	Unterlage / Blatt-Nr.: 19.2 / 1 Bestands- und Konfliktplan Maßstab: 1:500
----------------------------------------------------------------------------------------------------------------------------------------	-------------------	---------------------------------------------------------------------------------

S 152
Fahrbahnerneuerung in Oppach, einschließlich Anbau Gehweg

aufgestellt: Landesamt für Straßenbau und Verkehr, N. Bautzen	Andreas Blesold Niederlassungsleiter
Bautzen, den 19. 06. 19	

1,135 x 0,480 = 0,54 m²