

Investition FGL 32, Räpitz - Niederhohndorf

Antragsunterlagen zur Planfeststellung, Unterlage 13: Fachbeitrag WRRL

Übersichtskarte

Maßstab 1: 150.000

Anlage 13.1

	Datum	Name	Sachsen
Bearb.	31.05.2017	Ernst	
Gepr.	31.05.2017	Wetzel	
Freig.			
Stand	18.05.2017		

Ausgabeformat: DIN A3

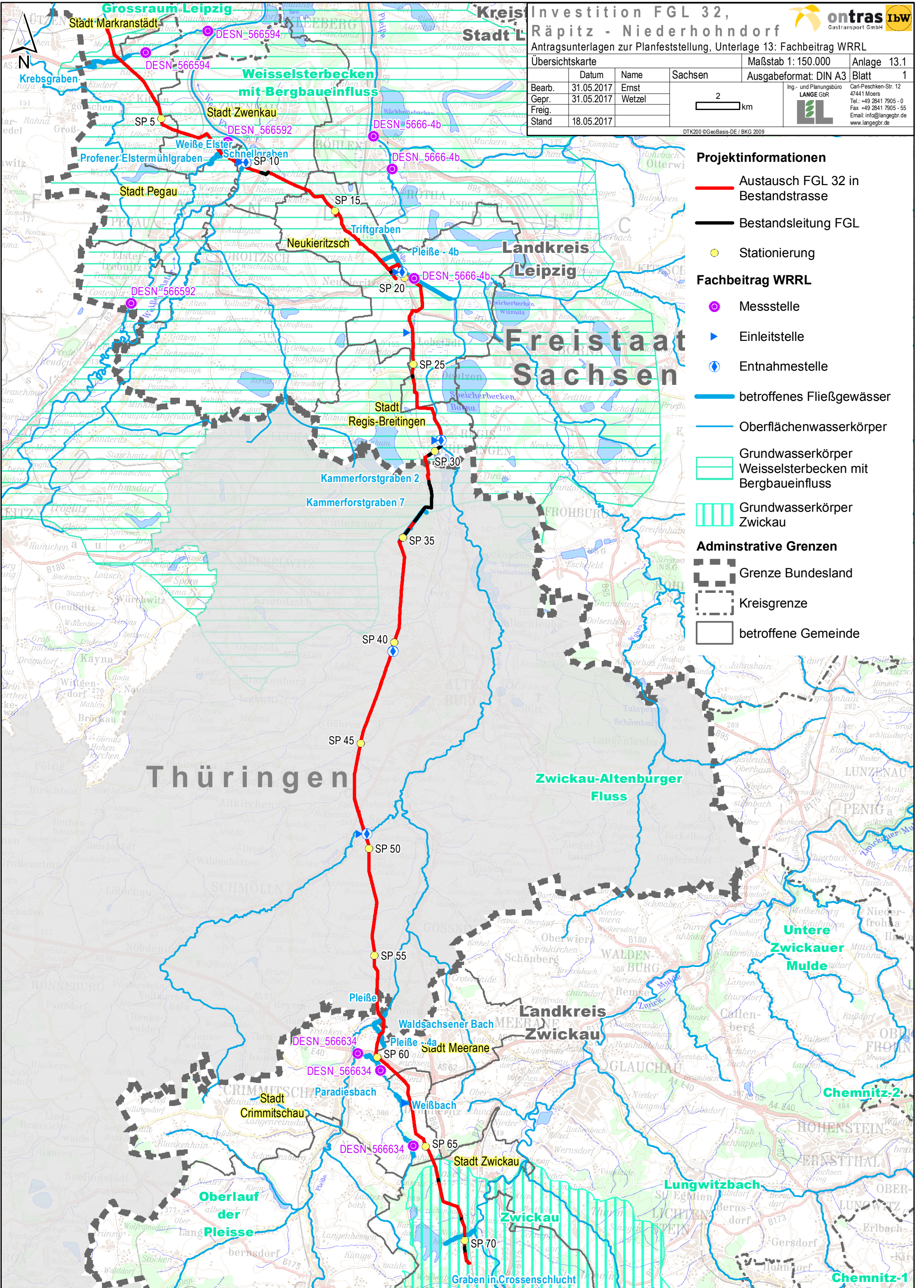
Blatt 1

2 km

Ing- und Planungsbüro
LANGE GbR

Carl-Peschken-Str. 12
47441 Moers
Tel.: +49 2841 7905 - 0
Fax: +49 2841 7905 - 55
Email: info@langegr.de
www.langegr.de

DTK200 ©GeoBasis-DE / BKG 2009



Projektinformationen

- Austausch FGL 32 in Bestandstrasse
- Bestandsleitung FGL
- Stationierung

Fachbeitrag WRRL

- Messstelle
- ▶ Einleitstelle
- ⬇ Entnahmestelle
- betroffenes Fließgewässer
- Oberflächenwasserkörper
- Grundwasserkörper Weisse Elsterbecken mit Bergbaueinfluss
- ▨ Grundwasserkörper Zwickau

Administrative Grenzen

- Grenze Bundesland
- Kreisgrenze
- betroffene Gemeinde