

Projektinformationen

- Austausch FGL 32 in Bestandstrasse
- Bestandsleitung FGL
- Stationierung
- ⊕ Station

- Blattschnitt M 1 : 25.000 (Abschnitt Sachsen)
- Blattschnitt M 1 : 10.000 (Abschnitt Sachsen)

Adminstrative Grenzen

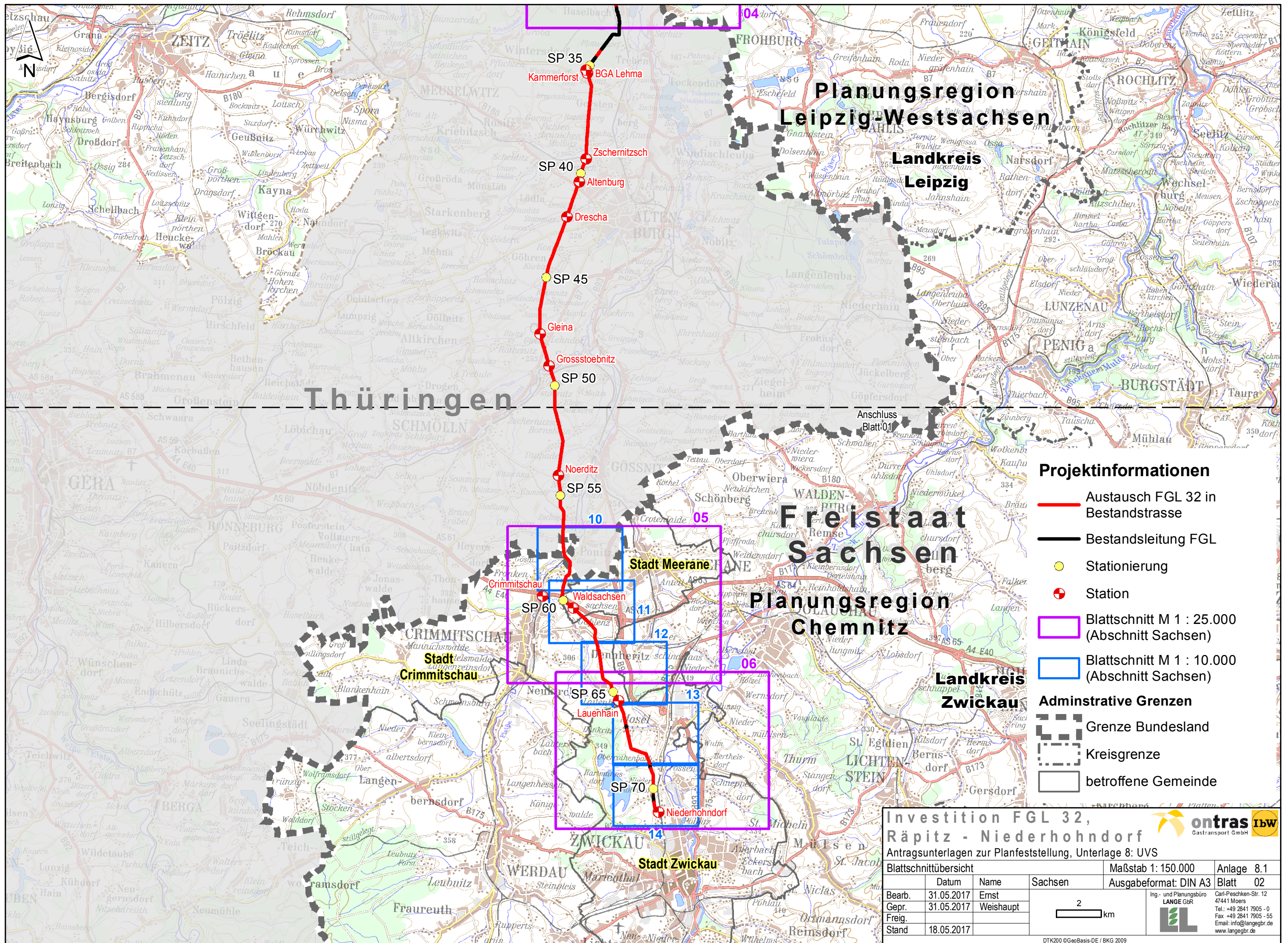
- Grenze Bundesland
- Kreisgrenze
- betroffene Gemeinde

Investition FGL 32, Rätzitz - Niederhohndorf
 Antragsunterlagen zur Planfeststellung, Unterlage 8: UVS

Blattschnittübersicht		Maßstab 1: 150.000	Anlage 8.1
Bearb.	31.05.2017	Ernst	 2 km
Gepr.	31.05.2017	Weishaupt	
Freig.			
Stand	18.05.2017		

Ing.- und Planungsbüro LANGE GbR
 Carl-Peschken-Str. 12
 47441 Moers
 Tel.: +49 2841 7905 - 0
 Fax: +49 2841 7905 - 55
 Email: info@langegr.de
 www.langegr.de

DTK200 ©GeoBasis-DE / BKG 2009
 Document Path: J:\Arcgis\Projekte\boen\layout\PFV\08_UVS\BOEN_PFV_UVU_08_1_UbersichtsplanBlattschnitte.mxd



Planungsregion Leipzig-Westsachsen

Landkreis Leipzig

Freistaat Sachsen

Planungsregion Chemnitz

Landkreis Zwickau

Thüringen

Projektinformationen

- Austausch FGL 32 in Bestandstrasse
 - Bestandsleitung FGL
 - Stationierung
 - ⊕ Station
 - Blattschnitt M 1 : 25.000 (Abschnitt Sachsen)
 - Blattschnitt M 1 : 10.000 (Abschnitt Sachsen)
- ### Administrative Grenzen
- Grenze Bundesland
 - Kreisgrenze
 - betroffene Gemeinde

Investition FGL 32, Räpitz - Niederhohndorf
 Antragsunterlagen zur Planfeststellung, Unterlage 8: UVS

Blattschnittübersicht			Maßstab 1: 150.000	Anlage 8.1
Bearb.	31.05.2017	Ernst	2 km	Ausgabeformat: DIN A3 Blatt 02
Gepr.	31.05.2017	Weishaupt		
Freig.				
Stand	18.05.2017			

Ing.- und Planungsbüro LANGE GBR
 Carl-Peschken-Str. 12
 47441 Moers
 Tel.: +49 2841 7905 - 0
 Fax: +49 2841 7905 - 55
 Email: info@langegr.de
 www.langegr.de

DTK200 ©GeoBasis-DE / BKG 2009
 Document Path: J:\Arcgis\Projekte\boen\layout\PFV\08_UVS\BOEN_PFV_UVU_08_1_UbersichtsplanBlattschnitte.mxd