



Massnahmen-Nr. DD01-E - Pferdeteich Rödern - Wiederherstellung eines naturnahen Stillgewässers
 Ausgangszustand: Ruderalflur feuchter Standorte
 Umfang: 7.200 m²
 Ökologische Werteinheiten (WE m²): 108.800
 LK Meißen, Gemeinde Ebersbach
 Gemarkung Niederrödern, Flurstück 667

Übersichtskarte

M 1: 27.500

Landkreis Meißen

Ebersbach
Landkreis Meißen

Planungsregion Oberes Elbtal-Osterzgebirge

EUGAL DN 1400

Antragsunterlagen zum Planfeststellungsverfahren im Freistaat Sachsen
 Teil D, Unterlage 12.2 - Plananlagen zum Landschaftspflegerischen Begleitplan (LBP)

Kompensation			Maßstab 1: 2000	Plananlage 12.2.5
	Datum	Name	PFA Dresden	Ausgabeformat: DIN A3
Bearb.	26.09.2017	Ernst		Blatt 01
Gepr.	27.09.2017	Stanislawski		
Freig.	28.09.2017	Breiding		
Stand	25.09.2017			

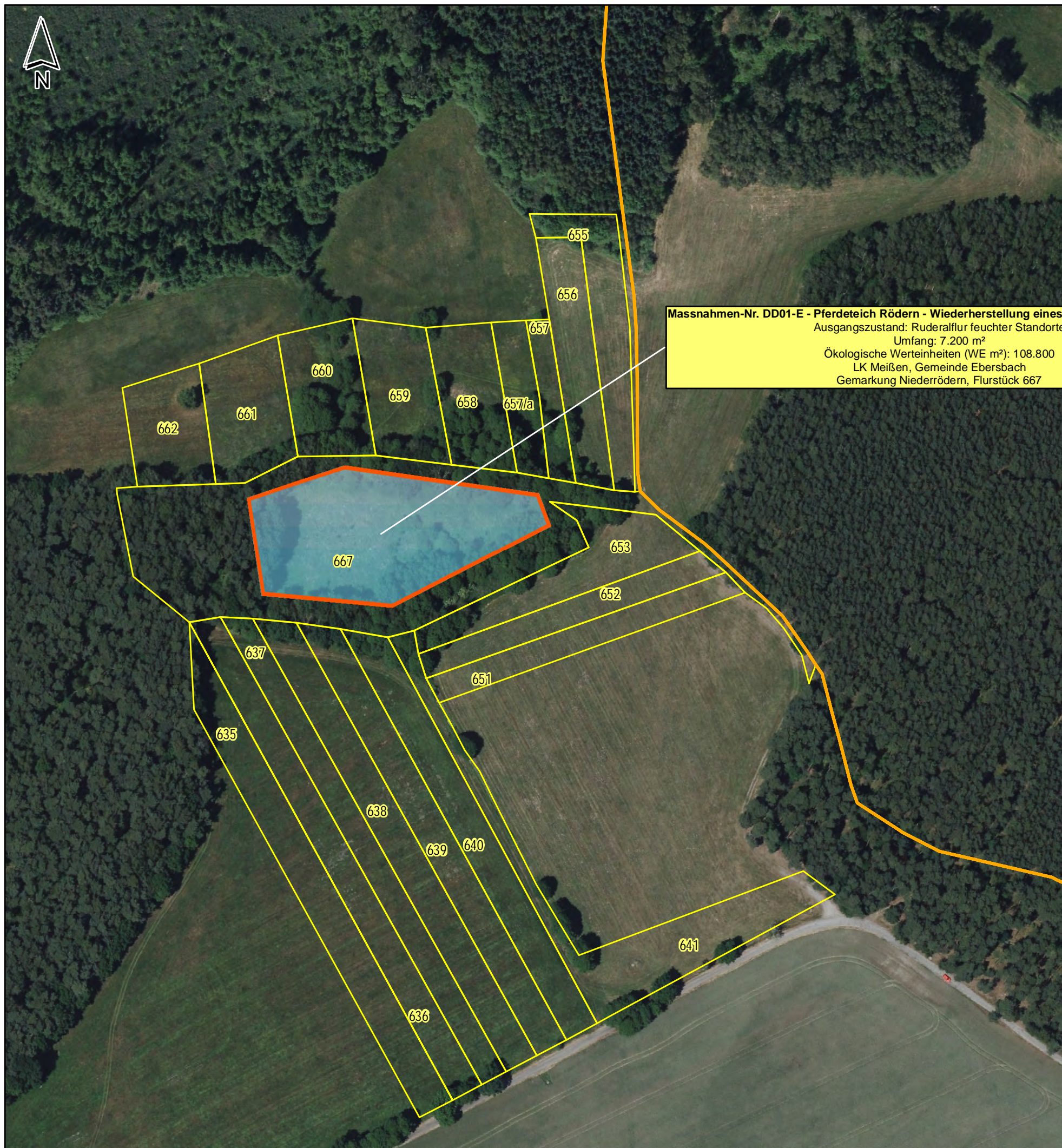
0 20 40 60 m

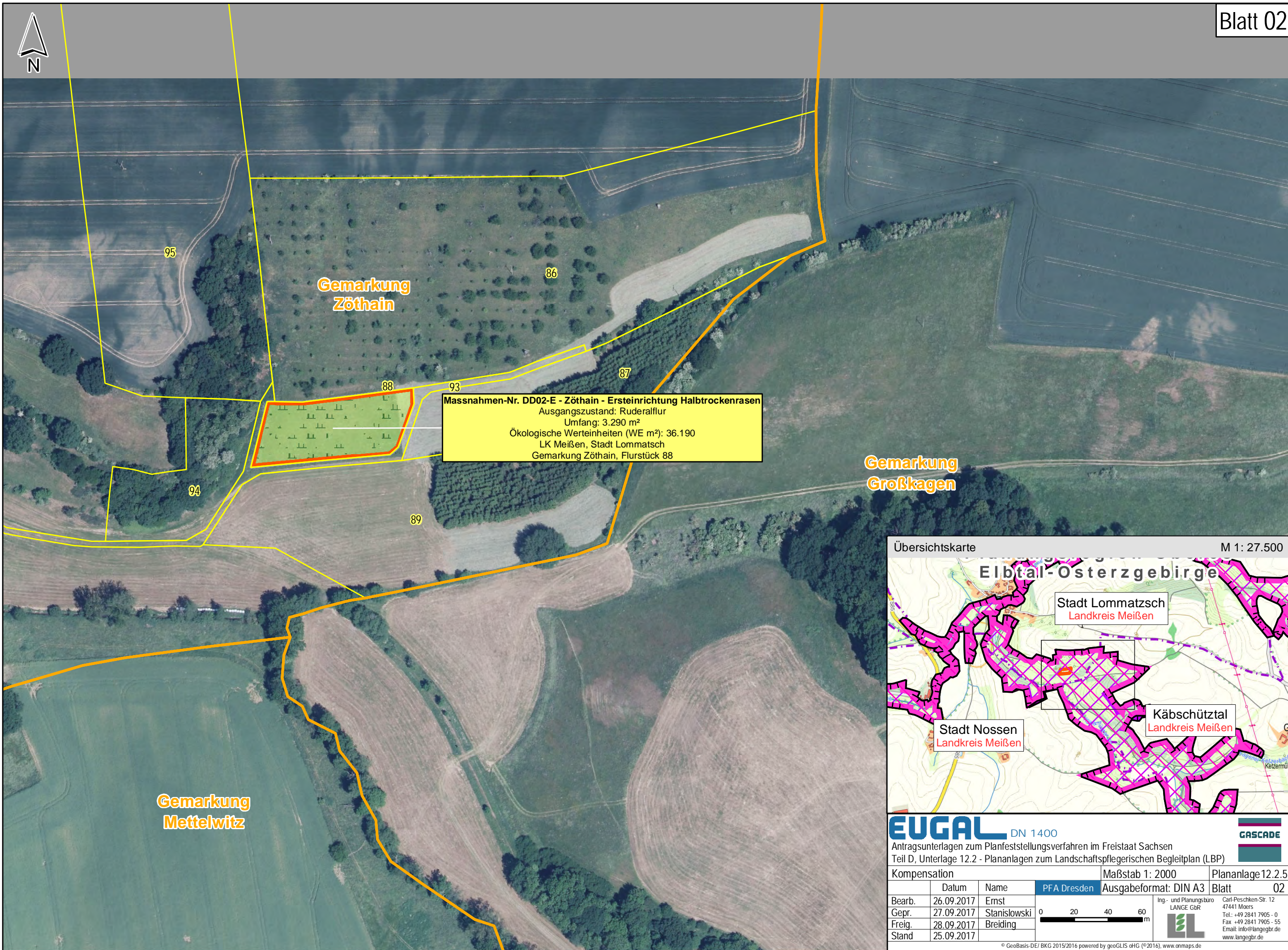
Ing.- und Planungsbüro
LANGE GbR

Carl-Peschken-Str. 12
47441 Moers
Tel.: +49 2841 7905 - 0
Fax: +49 2841 7905 - 55
Email: info@langegbr.de
www.langegbr.de

© GeoBasis-DE/BKG 2015/2016 powered by geoGLIS oHG (© 2016), www.onmaps.de

Path: O:\EUGAL\ArcGIS\layout\PFV\TeilD12_LBP\EUGAL_PFV_D_12_2_LBP_05_Kompensation.mxd



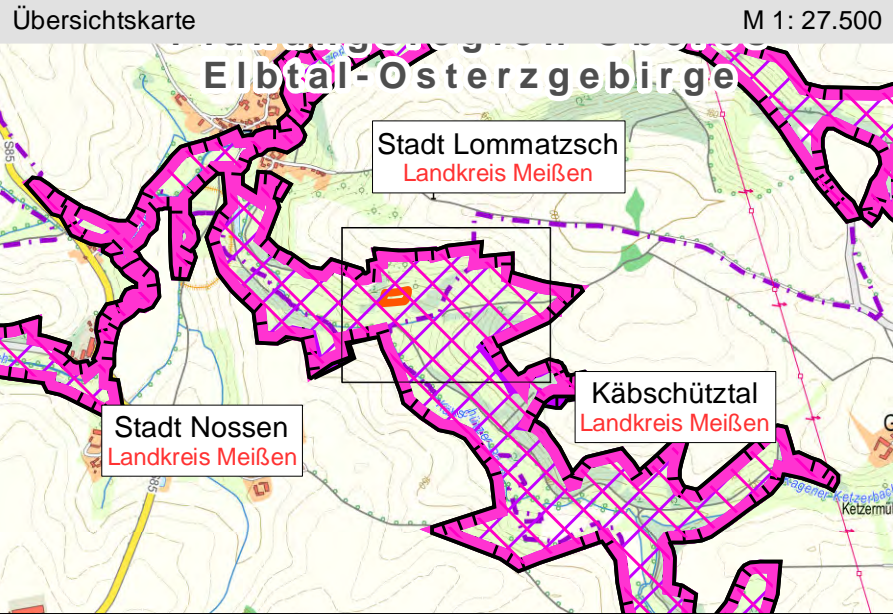


Gemarkung
Zöthain

Gemarkung
Großkagen

Gemarkung
Mittelwitz

Massnahmen-Nr. DD02-E - Zöthain - Ersteinrichtung Halbtrockenrasen
Ausgangszustand: Ruderalflur
Umfang: 3.290 m²
Ökologische Werteinheiten (WE m²): 36.190
LK Meißen, Stadt Lommatsch
Gemarkung Zöthain, Flurstück 88



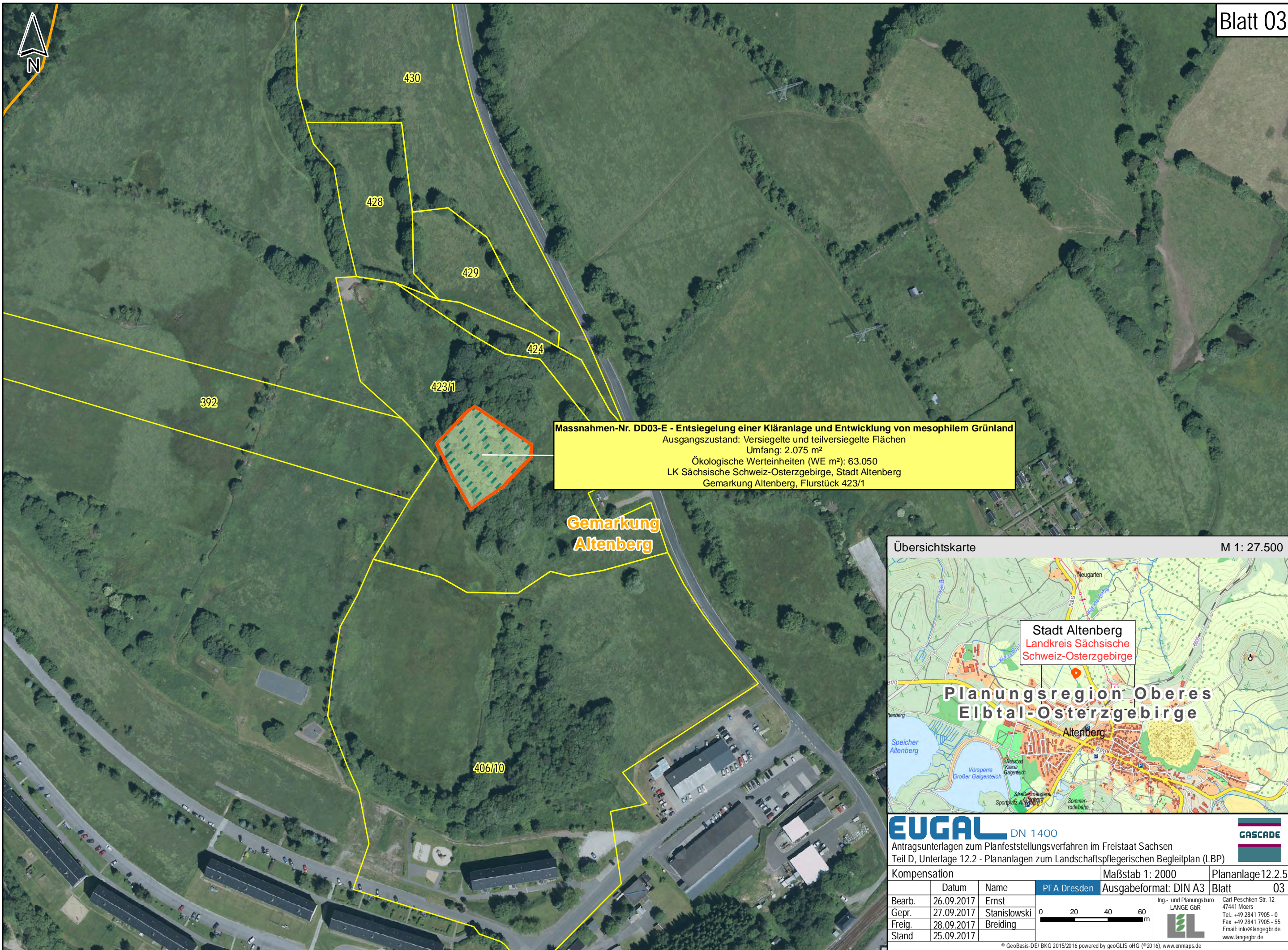
EUGAL DN 1400

Antragsunterlagen zum Planfeststellungsverfahren im Freistaat Sachsen
Teil D, Unterlage 12.2 - Plananlagen zum Landschaftspflegerischen Begleitplan (LBP)

Kompensation			Maßstab 1: 2000	Plananlage 12.2.5
	Datum	Name	PFA Dresden	Ausgabeformat: DIN A3 Blatt 02
Bearb.	26.09.2017	Ernst		
Gepr.	27.09.2017	Stanislawski		
Freig.	28.09.2017	Breiding		
Stand	25.09.2017			

Ing.- und Planungsbüro
LANGE GbR
Carl-Peschken-Str. 12
47441 Moers
Tel.: +49 2841 7905 - 0
Fax: +49 2841 7905 - 55
Email: info@langegbr.de
www.langegbr.de

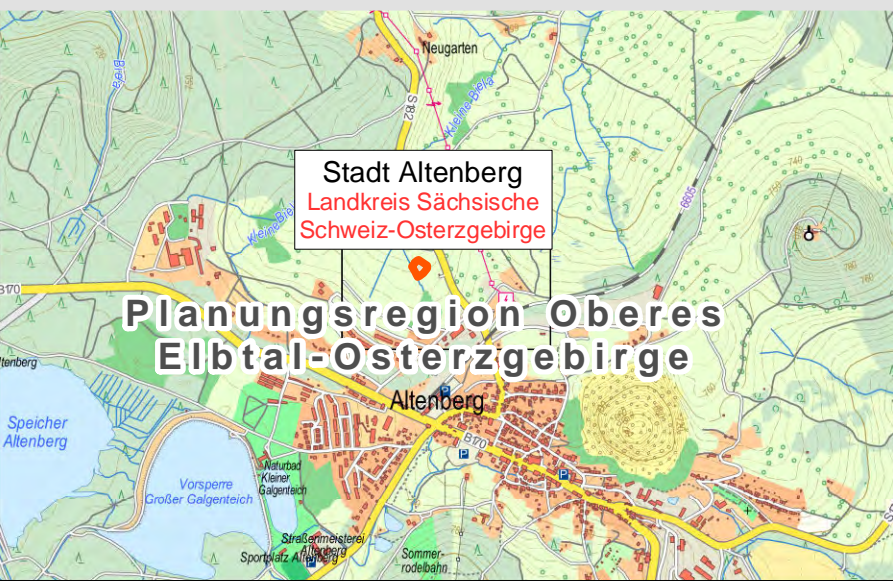
© GeoBasis-DE / BKG 2015/2016 powered by geoGLIS oHG (© 2016), www.onmaps.de
Path: O:\EUGAS\ArcGIS\layout\PFV\TeilD\12_LBP\EUGAS_PFV_D_12_2_LBP_05_Kompensation.mxd



Massnahmen-Nr. DD03-E - Entsiegelung einer Kläranlage und Entwicklung von mesophilem Grünland
Ausgangszustand: Versiegelte und teilversiegelte Flächen
Umfang: 2.075 m²
Ökologische Werteinheiten (WE m²): 63.050
LK Sächsische Schweiz-Osterzgebirge, Stadt Altenberg
Gemarkung Altenberg, Flurstück 423/1

**Gemarkung
Altenberg**

Übersichtskarte M 1: 27.500



EUGAL DN 1400

Antragsunterlagen zum Planfeststellungsverfahren im Freistaat Sachsen
Teil D, Unterlage 12.2 - Plananlagen zum Landschaftspflegerischen Begleitplan (LBP)

Kompensation		Maßstab 1: 2000	Plananlage 12.2.5
Datum	Name	PFA Dresden	Ausgabeformat: DIN A3
Bearb.	26.09.2017	Ernst	Blatt 03
Gepr.	27.09.2017	Stanislawski	
Freig.	28.09.2017	Breiding	
Stand	25.09.2017		

Ing.- und Planungsbüro
LANGE GbR
Carl-Peschken-Str. 12
47441 Moers
Tel.: +49 2841 7905 - 0
Fax: +49 2841 7905 - 55
Email: info@langebtr.de
www.langebtr.de