

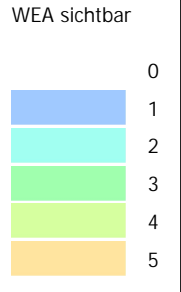
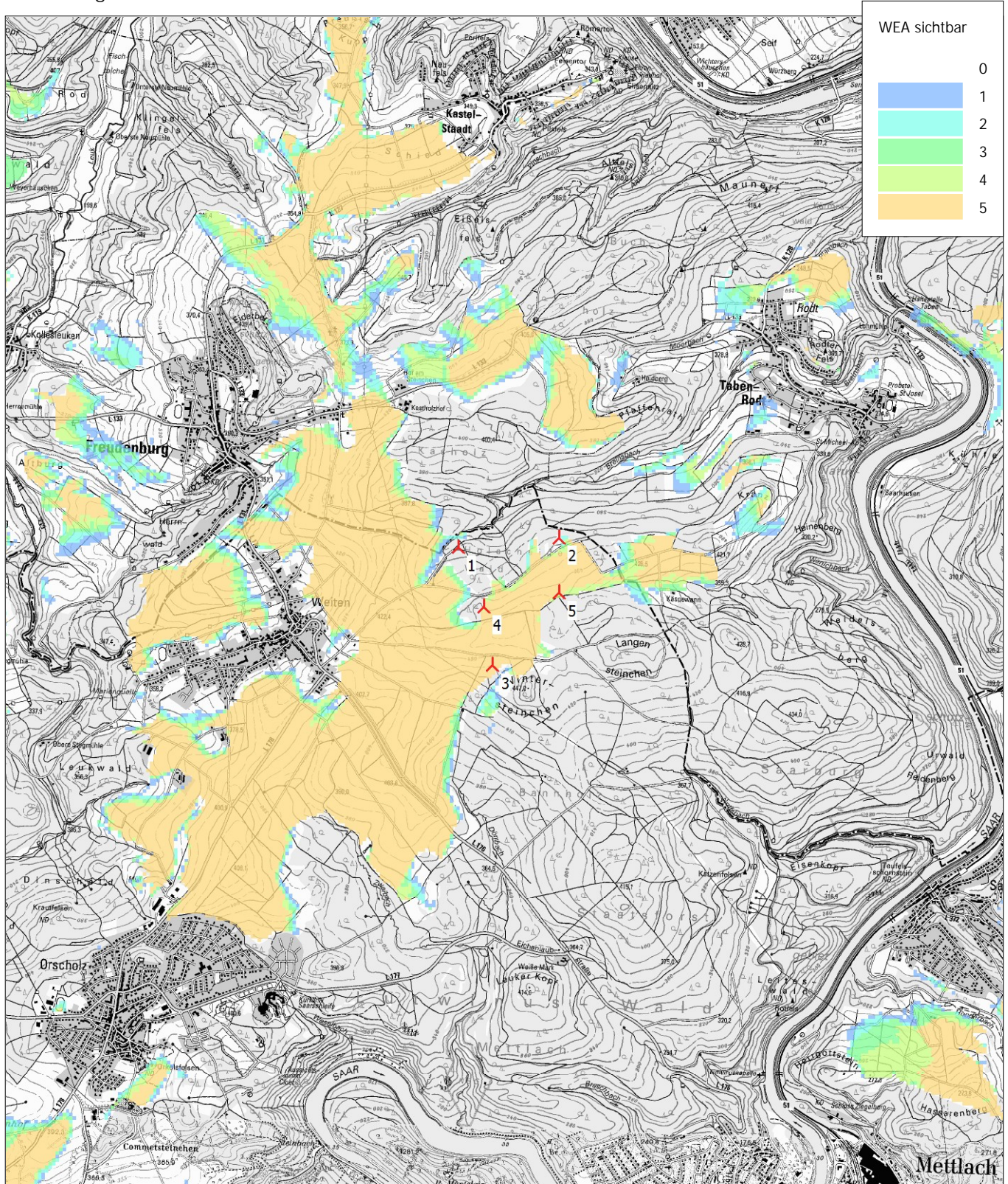
Projekt:  
Wintersteinchen

Beschreibung:  
Fernbereich (10 km)  
Sichtbarkeitsdefinition: WEA gilt als sichtbar, sobald die oberste Blattspitze gesehen werden kann.  
Als Sichthindernisse wurden Wälder (18 m), Siedlungen (9 m), Baumreihen/Sträucher (12 m) und Industrie (12 m) berücksichtigt.

Lizenzierter Anwender:  
ABO Wind AG  
Unter den Eichen, 7  
DE-65195 Wiesbaden  
+49 611 26765 0  
ElisabethB / Elisabeth.Beyer@ABO-wind.de  
Berechnet:  
19.04.2017 14:57/3.1.579

## ZVI - Karte Zusammenfassung

Berechnung: 2017-04-19 Wintersteinchen ZVI



Karte: TK25 ZVI grey , Maßstab 1:40.000, Mitte: Geo WGS 84 Ost: 6,561351° E Nord: 49,533002° N

▲ Neue WEA