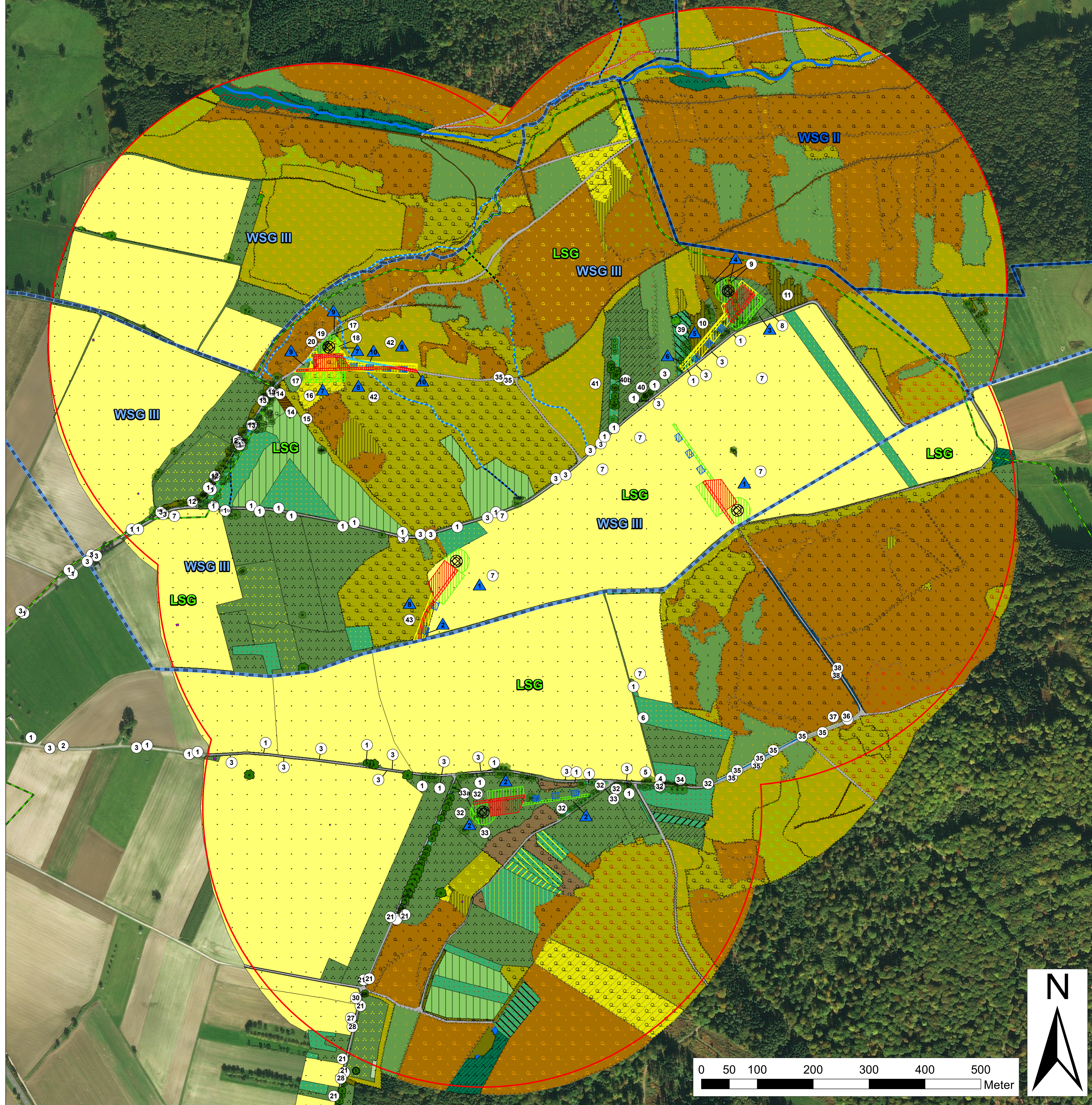


# Umweltverträglichkeitsstudie zum Windpark "Wintersteinchen" - Bestand inkl. Planungen-



## Biotypen (Ist-Bestand)

- |  |  |   |
|--|--|---|
| Bachtal mit diversen Baumarten wie Bergahorn, Fichten, Kiefern, Grauweiden, Buchen, etc. | Schlagflur mit Einzelbäumen                                | verbuschte Streuobstwiesenbrache geringer bis sehr starker Stammstärke (FFH-LRT 6510) |
| Ufergehölzsaum aus Bruchweiden und/oder Erlen (GB)                                       | Vorwald, Pflanzung, fortgeschrittene Sukzession            | Wiesenbrache feucht-nasser Standorte (GB)   |
| Laubwald geringer Stammstärke  | Gebüsch (Salweiden, z.T. Grauweiden, Schlehe, Kirsche)     | Wiesenbrache frischer Standorte   |
| gut geschichteter Laubwald geringer bis (sehr) starker Stammstärke                       | Acker  | Wiesenbrache wechselfeuchter Standorte, beginnende Verbuschung                        |
| Laubwald geringer und mittlerer Stammstärke  | Ackerrain  | Wiesenbrache mit Einzelbäumen   |
| Laubwald mittlerer Stammstärke   | Ackerbrache  | verbuschte Wiesenbrache   |
| Laubwald starker Stammstärke   | Wiese frischer Standorte FFH-LRT 6510                      | frisch aufgeforstete Wiesenbrache   |
| Laubwald mittlerer und starker Stammstärke   | Wiese frischer Standorte                                   | Baumreihe   |
| Altholzbestand (Laubbaum)  | Wiese feuchter, wechselfeuchter oder nasser Standorte      | Einzelbaum-/gehölz  |
| Mischwald geringer Stammstärke   | Weide frischer Standorte                                   | Hecke-Laubbaum  |
| gut geschichteter Mischwald geringer und mittlerer Stammstärke                           | Weide frischer Standorte mit Einzelbäumen                  | Hecke-Nadelbaum   |
| gut geschichteter Mischwald mittlerer und starker Stammstärke                            | Streuobstwiese geringes bis starkes Stammholz              | Feldgehölz  |
| gut geschichteter Mischwald geringer bis (sehr) starker Stammstärke                      | Streuobstwiese geringes bis starkes Stammholz FFH-LRT 6510 | Asphaltweg  |
| Mischwald mittlerer Stammstärke  | Streuobstwiese geringer bis mittlerer Stammstärke          | Schotterweg   |
| Mischwald starker bis sehr starker Stammstärke   | Streuobstwiese mittlerer Stammstärke                       | Erdweg  |
| Nadelwald geringer Stammstärke   | Streuobstwiese mittlerer bis starker Stammstärke           | Wiesenweg   |
| Nadelwald geringer und mittlerer Stammstärke   | Streuobstwiese starker Stammstärke                         | Wegbegleitgrün  |
| Nadelwald mittlerer Stammstärke  | Streuobstwiesenbrache geringer bis mittlerer Stammstärke   | Hochstaudenflur feucht-nass (GB)  |
| Nadelwald mittlerer und starker Stammstärke  | Streuobstwiesenbrache geringer bis mittlerer Stammstärke   | Quelle, teilweise mit Quellbach   |
| Weihnachtsbaumkultur   | Streuobstwiesenbrache geringer bis starker Stammstärke     | Tümpel  |
| Schlagflur, Jungwuchsfäche frischer Standorte  | verbuschte Streuobstwiesenbrache, mittleres Stammholz      | wegparallele Entwässerungsmulde   |
| Schlagflur-Jungwuchsfäche feuchter Standorte   | verbuschte Streuobstwiesenbrache starker Stammstärke       | Einlassbauwerk  |
| Nr. der pflanzensoziologischen Aufnahmen   | Untersuchsgebiet (500 m - Radius)                          | Schutzhütte   |
| Konfliktnummern  |  | Holzlagerplatz  |
| permanent wasserführender Bach, 50 bis 100 cm breit, wasserführend (GB)                  |  | Bank  |
| periodisch wasserführender Bach, bis 50 cm breit   |  | Strommast   |
| periodisch wasserführender Graben, bis 50 cm breit                                       |  | Hochsitz  |
| periodisch wasserführender Graben, 50 bis 100 cm breit                                   |  | Heuballen   |

## relevante Einzelbäume

- |                                |                                   |                               |
|--------------------------------|-----------------------------------|-------------------------------|
| Laubbaum geringer Stammstärke  | Laubbaum sehr starker Stammstärke | Nadelbaum starker Stammstärke |
| Laubbaum mittlerer Stammstärke | Nadelbaum geringer Stammstärke    | Einzelsträucher               |
| Laubbaum starker Stammstärke   | Nadelbaum mittlerer Stammstärke   |                               |

## Gehölzarten

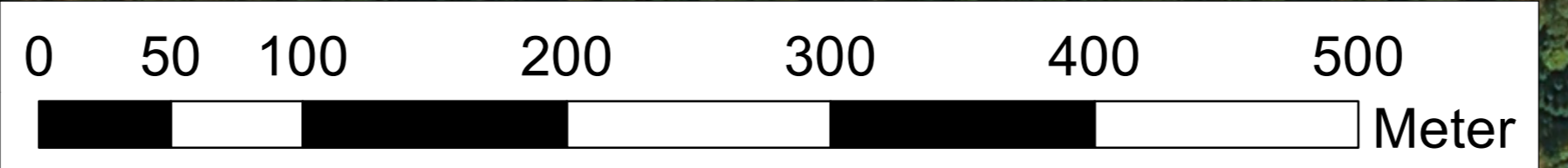
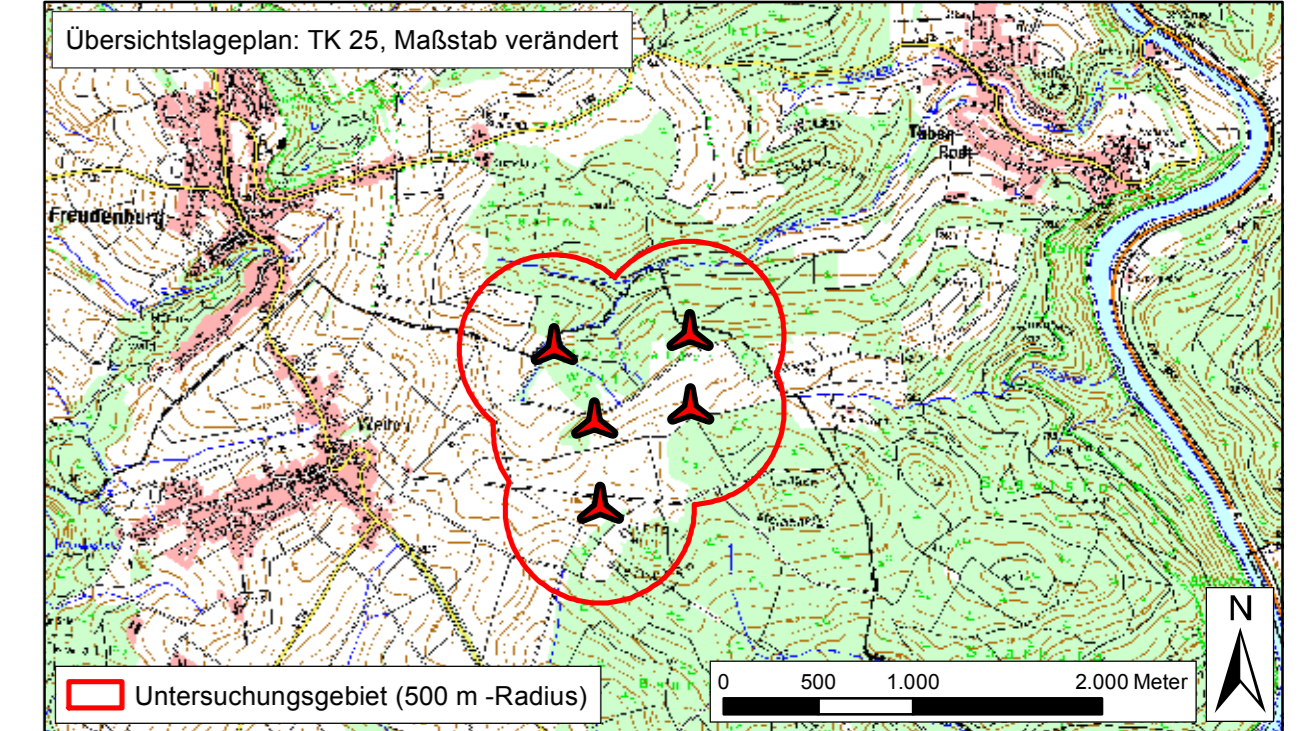
- |               |                 |                   |
|---------------|-----------------|-------------------|
| a Apfelbaum   | hb Hainbuche    | sh Schw. Holunder |
| b Birke       | ki Kirsche      | tei Traubeneiche  |
| bir Birnbaum  | kie Kiefer      | wei Weide         |
| bu Rotbuche   | o Obstbaum      | z Zwetschge       |
| bw Bruchweide | rc Hunds-Rose   | zp Zitterpappel   |
| esch Esche    | sal Sal-Weide   |                   |
| fi Fichte     | sei Stiel-Eiche |                   |

## Planungen

- |  |   |
|--|---|
| WEA-Fundament - voll versiegelt                                    | Lagerflächen, Montageflächen, Arbeitsbereiche: temporär hindernisfrei     |
| Kranstellfläche-interne Zuwegung-dauerhaft                         | Montageflächen, Rüstflächen, Überschwenkbereiche: dauerhaft hindernisfrei |
| Stellfläche Hilfskran-temporär geschottert-dauerhaft hindernisfrei | Wegrückbau-dauerhaft hindernisfrei  |

## Schutzgebiete

- Landschaftschutzgebiet "Saarschleife und Leukbachtal"
  - Wasserschutzgebiet Freudenburger Wiese - Schutzzone II
  - Wasserschutzgebiet Freudenburger Wiese - Schutzzone III
- Gesamter Windpark liegt vollständig im Naturpark Saar-Hunsrück (ohne kartographische Darstellung)



<b>NEULAND-SAAR</b> Brückenstraße 1 66625 Nohfelden-Bosen, Tel.: 06852/896933 info@neuland-saar.de www.neuland-saar.de		
<b>Umweltverträglichkeitsstudie WP Wintersteinchen</b>		
Auftraggeber: <b>ABO WIND</b>	Windpark „Wintersteinchen“ in der Gemeinde Mettlach	
Ort, Datum: Bosen, Februar 2017	Name: Lutz Goldammer	Maßstab: 1 : 2.500
Projektierung: Birgit Trautmann	Plan 1: <b>Bestand und Konflikt</b>	