

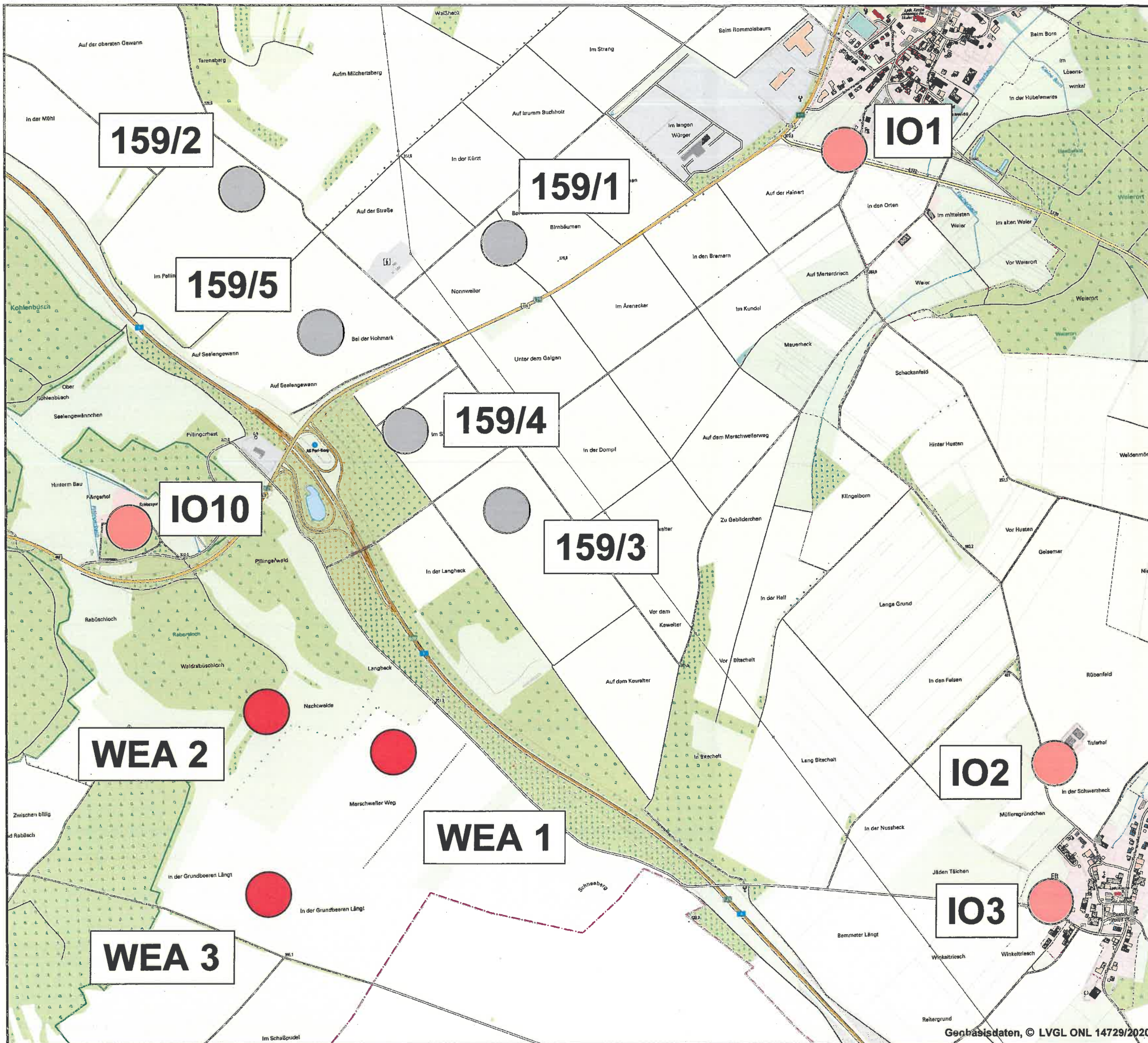
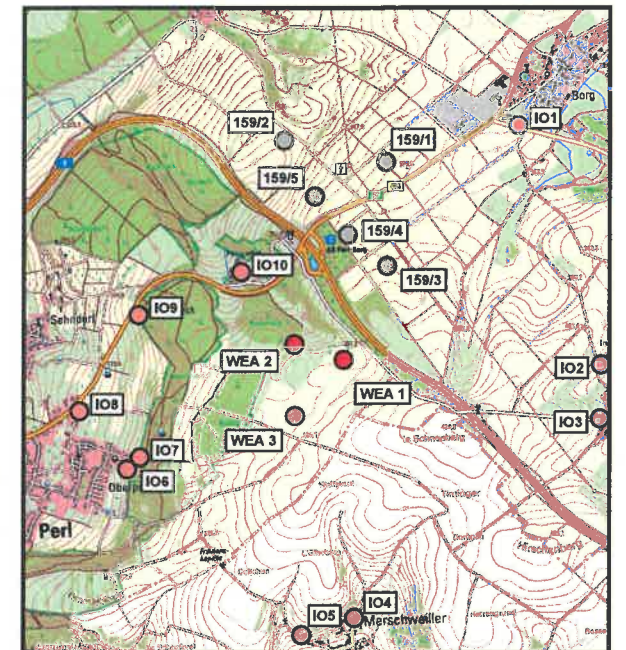
**ANTRAG AUF ERRICHTUNG
UND BETRIEB VON
DREI WEA NACH DEM
BUNDESIMMISSIONS-
SCHUTZGESETZ (BImSchG)**

**AM STANDORT
66706 PERL IM LANDKREIS
MERZIG-WADERN**

**"WINDPARK
OBERPERL"**

**LAGEPLAN 1 von 2
IMMISSIONSORTE
M. 1 : 10 000**

**ÜBERSICHTSPLAN O. M.
Geobasisdaten, © LVGL ONL 8995/2020**



Geobasisdaten, © LVGL ONL 14729/2020

ANTRAGSTELLER:
Windpark Oberperl GmbH & Co. KG
Stephanitorsbollwerk 3
28217 Bremen



BEARBEITUNGSSTAND:

UNTERSCHRIFT:

23. JULI 2020

