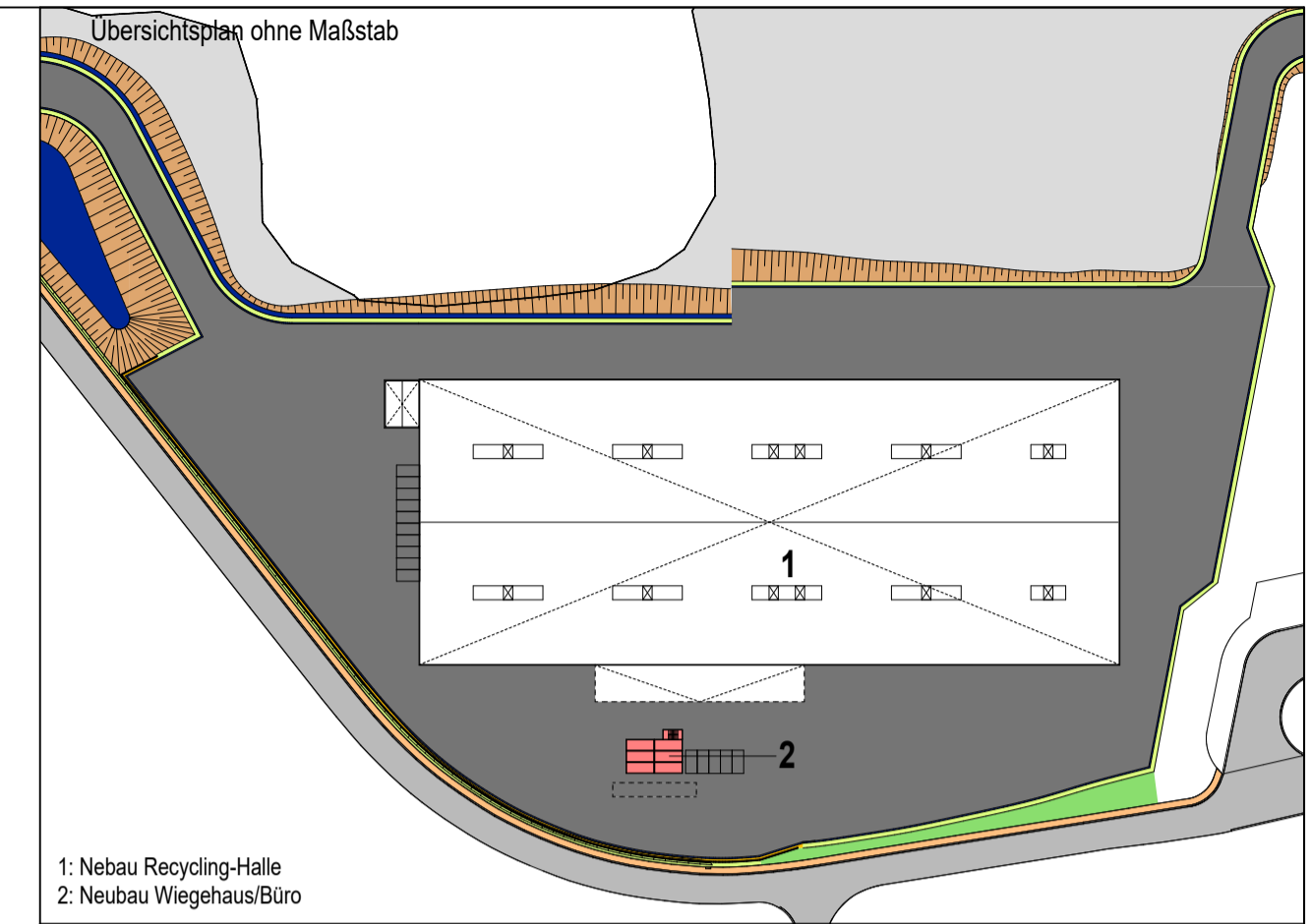
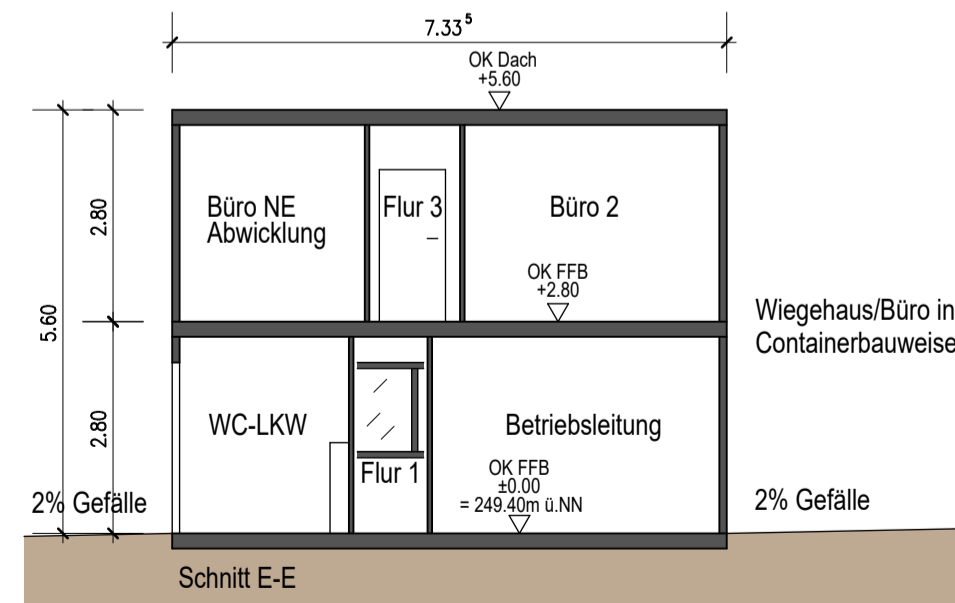
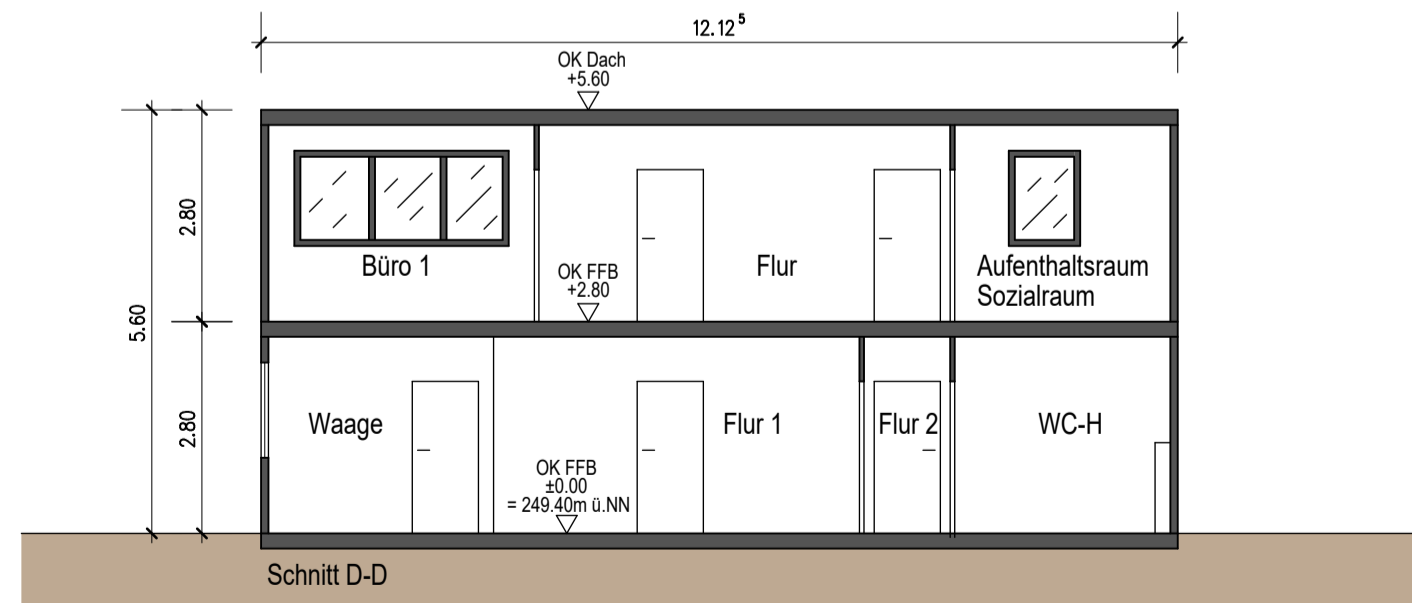
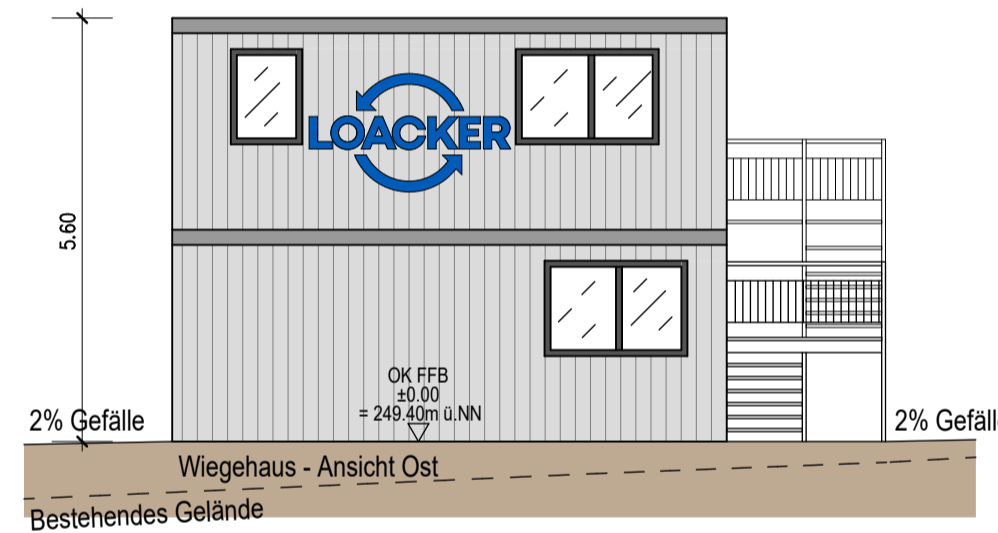
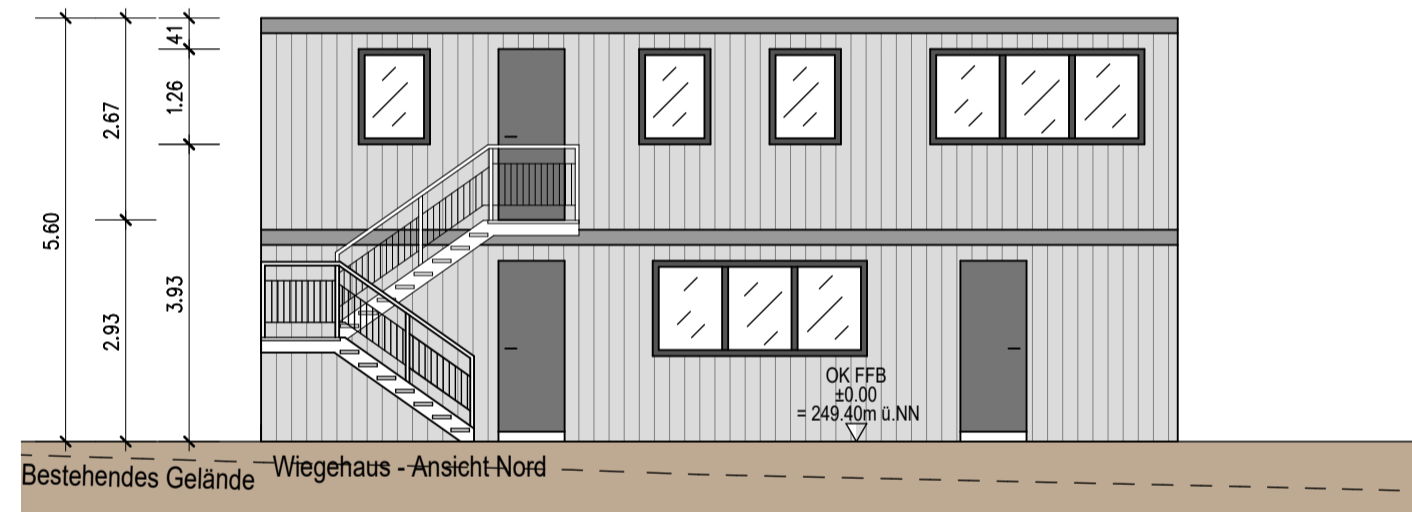
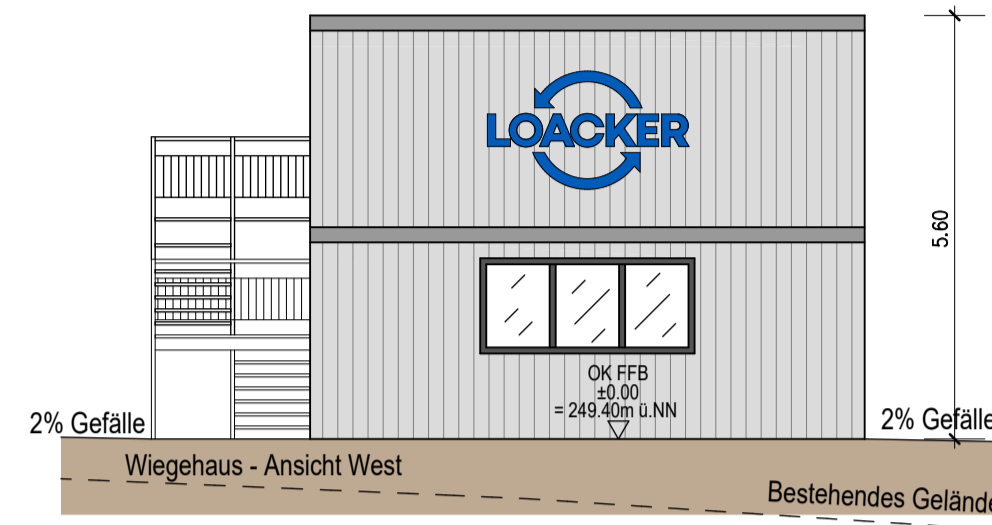
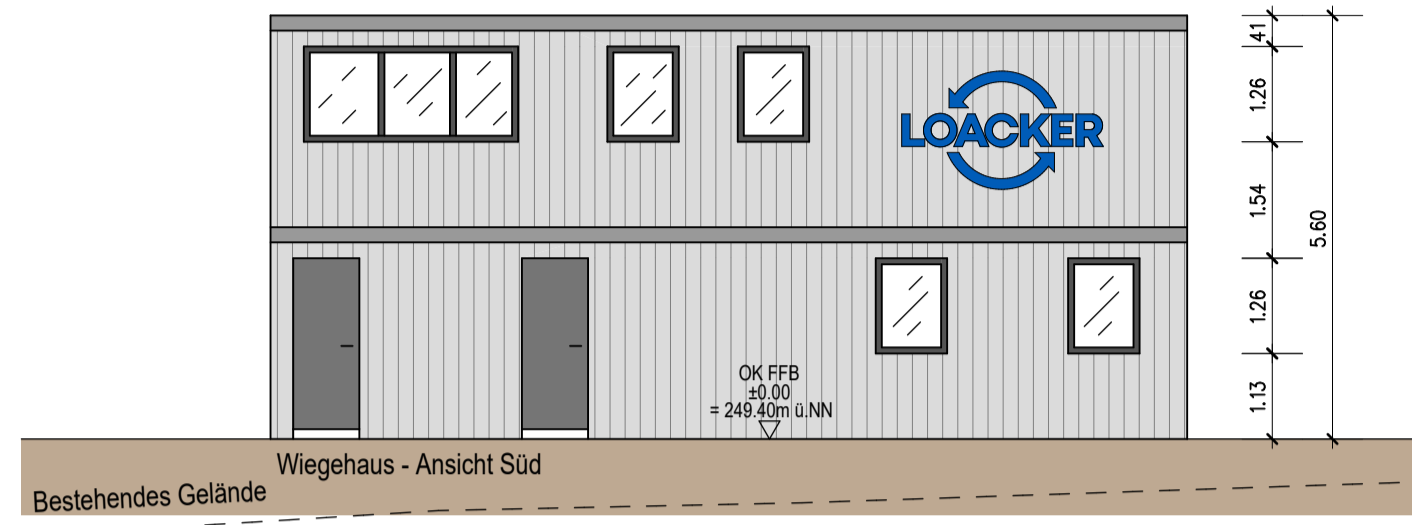


Teilbereich 2 - Wiegehaus/Büro



1: Neubau Recycling-Halle
2: Neubau Wiegehaus/Büro

Alle Maße sind am Bau zu prüfen. Unstimmigkeiten sind unverzüglich mit dem Planverfasser und dem zuständigen Statiker abzustimmen. Bei Nichtbeachtung haftet der Ausführende. Dieser Plan ist nur in Verbindung mit der geprüften Statik gültig. Alle tragenden Bauteile gemäß geprüfter Statik!

Datum	Index	Änderung	gez.
22.02.21	A	Anpassung Höhenlage, Ergänzungen Verkehrsfläche	ss

Bauantrag

Diese Planung dient ausschließlich zum Einholen einer Baugenehmigung. Sie ersetzt keine detaillierte Ausführungsplanung.

Projekt LOACKER - Remise II		Projekt-Nr. 1920.1	
Bauherr Loacker Saar Recycling GmbH vertr. d. Herrn Simon Hartung An der Remise 20 66424 Homburg		Bauziel Teilbereich 2 - Wiegehaus/Büro	
Bauort An der Remise 66424 Homburg		Inhalt Ansichten, Schnitte	
Datum 07.08.2020		Maßstab 1:100	
Plan-Nr. 1920.1-B-002.2		Index A	Gez. ss
Bauherr		Planverfasser Architekt arnold + partner architekten mbB Architekt VIA Hans-Peter Arnold Architekt Dipl.-Ing. (FH) Christoph Arnold Architekt Dipl.-Ing. (FH) Daniel Arnold Mitglieder der Architektenkammer Rheinland-Pfalz	
Homburg, den 23.02.2021 Ort, Datum, Unterschrift		volksgartenstrasse 2 66953 pirmasens tel. +49 (0)6331 - 76045 fax +49 (0)6331 - 31403 www.arnold-architekten.de mail@arnold-architekten.de www.facebook.com/arnoldundpartner	
Architekt		Pirmasens, den 23.02.2021 Ort, Datum, Unterschrift	

Die Inhalte dieses Planes sind urheberrechtlich geschützt. Die Vervielfältigung sowie das Erstellen von Auszügen darf nur mit ausdrücklicher Genehmigung des Planverfassers erfolgen. Änderungen an diesem Plan und seinen Inhalten dürfen ausschließlich durch den Planverfasser vorgenommen werden.