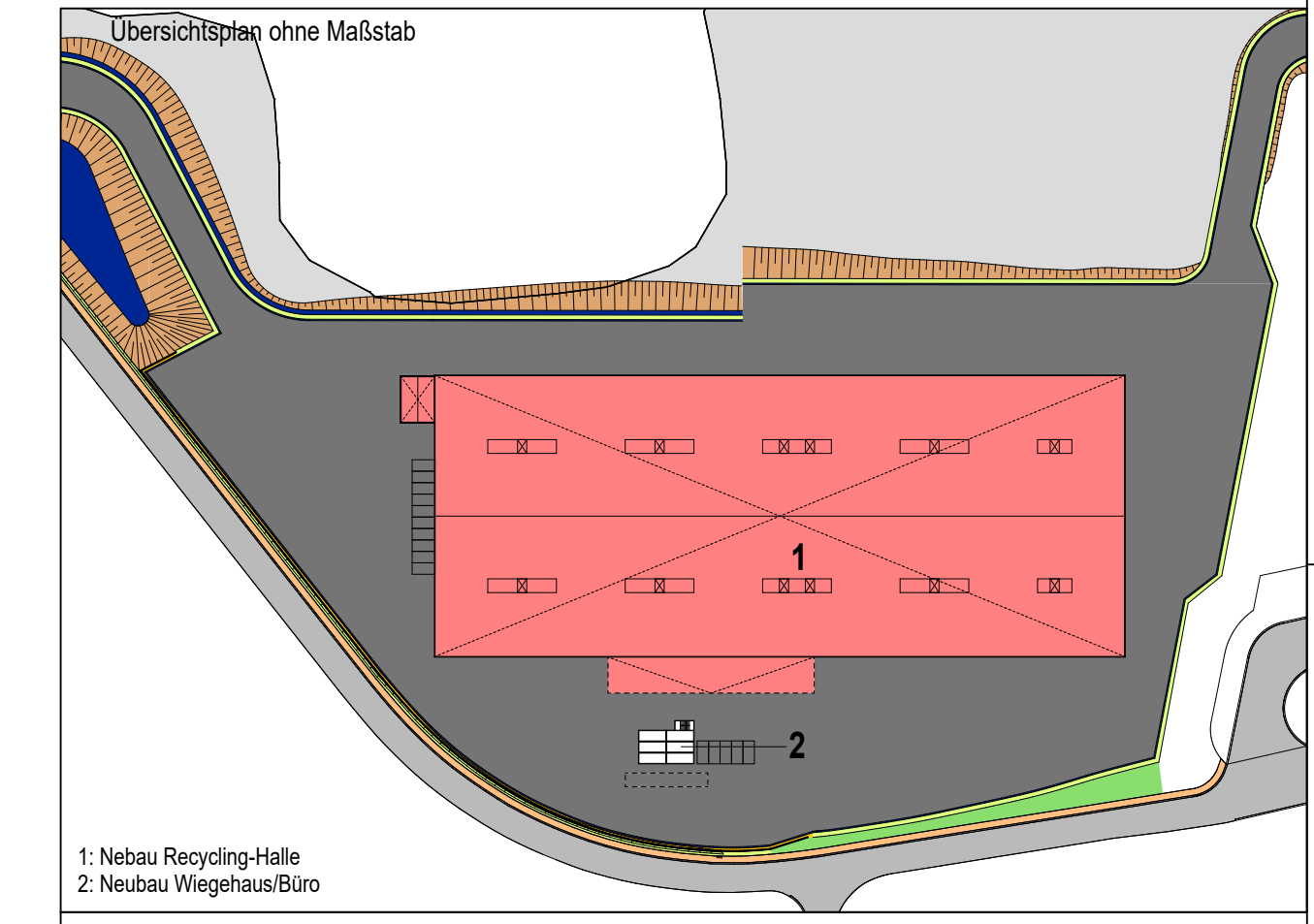
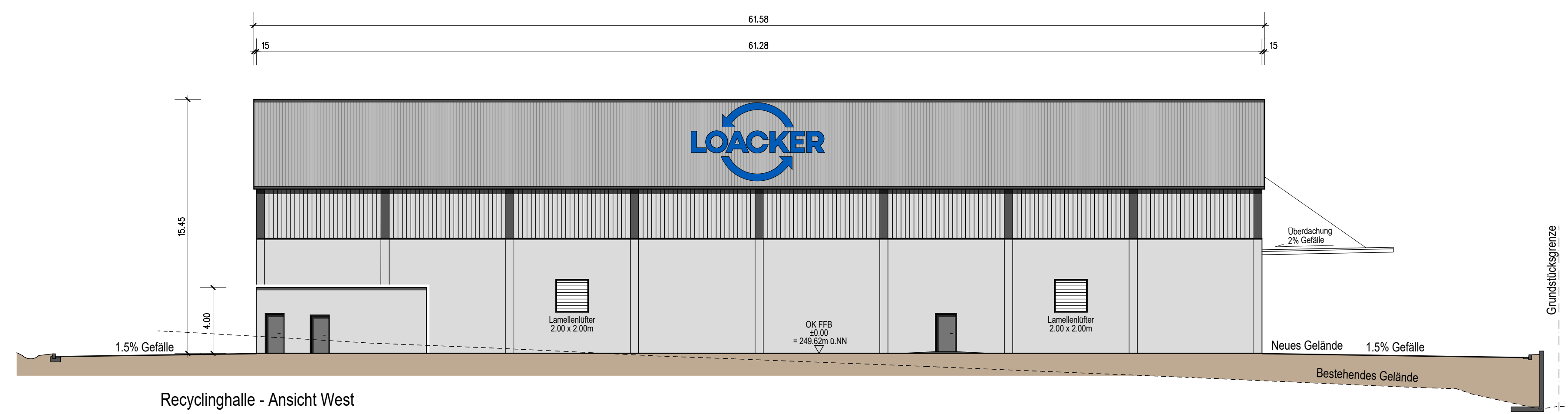
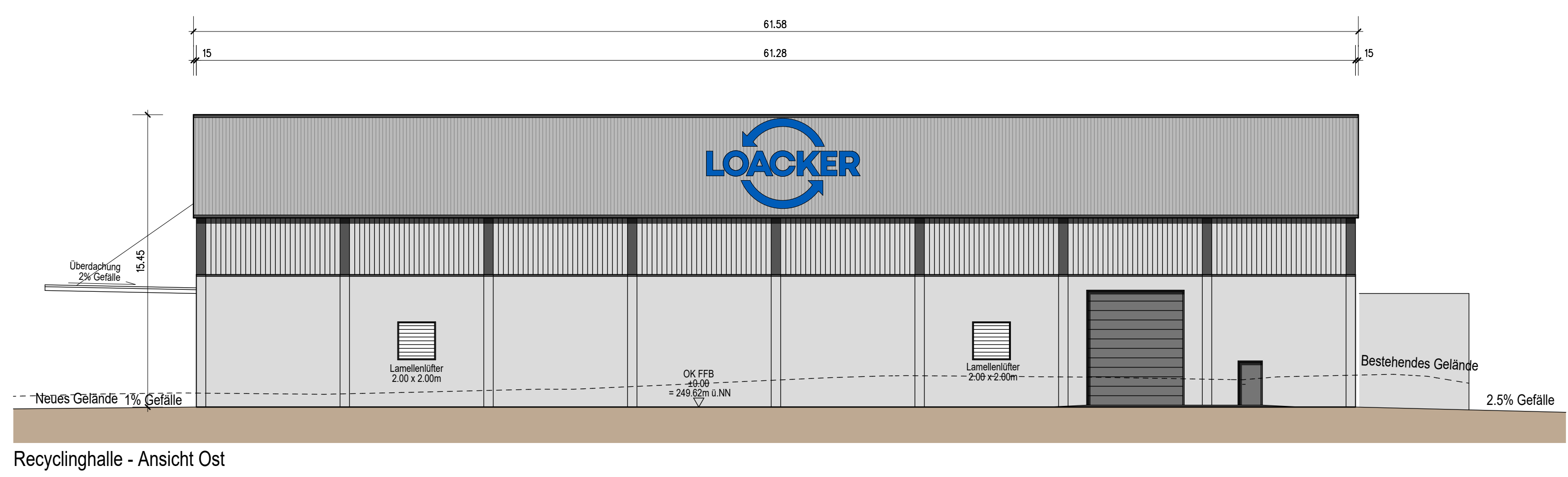
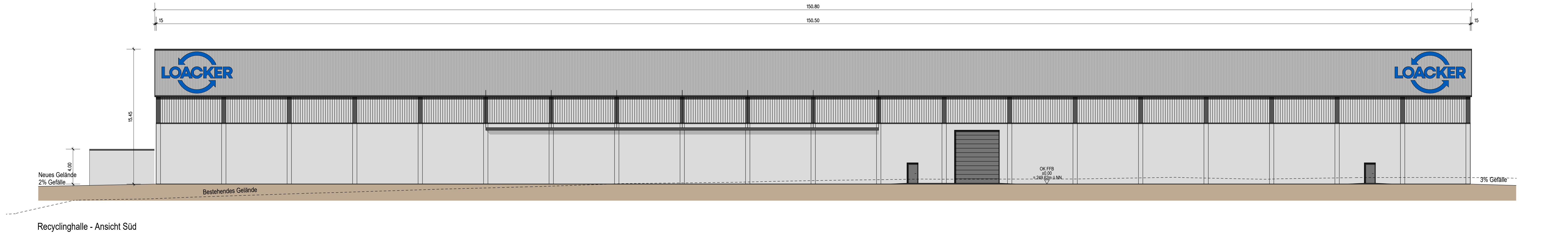
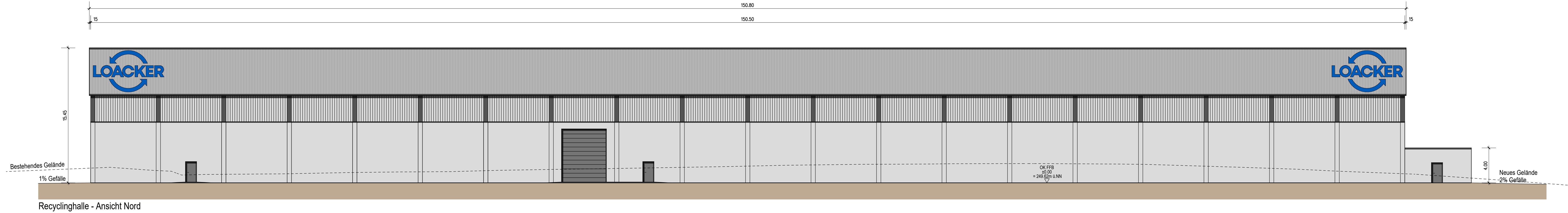


Teilbereich 1 - Recycling-Halle



Alle Maße sind am Bau zu prüfen. Unstimmigkeiten sind unverzüglich mit dem Planverfasser und dem zuständigen Statiker abzustimmen. Bei Nichtbeachtung haftet der Ausführende. Dieser Plan ist nur in Verbindung mit der geprüften Statik gültig. Alle tragenden Bauteile gemäß geprüfter Statik!

Datum	Wsk	Änderung	gr
22.02.21	B	Anpassung Höhenlage, Ergänzungen Verkehrsfläche	SS
11.08.20	A	Maßstab von 1:100 auf 1:200 geändert	SS

Bauantrag

Diese Planung dient ausschließlich zum Erhalten einer Baugenehmigung. Sie ersetzt keine detaillierte Ausführungsplanung.

Projekt: LOACKER - Remise II	Projekt-Nr. 1920.1
Bauherr: Loacker Saar Recycling GmbH vertr. d. Herrn Simon Hartung An der Remise 20 66424 Homburg	Bauort: Teilbereich 1 - Recycling-Halle Ansichten
Bauart: An der Remise 66424 Homburg	Datum: 07.08.2020
Plan-Nr. 1920.1-B-002.1	Maßstab: 1:200
	Blatt: B
	Statik: SS

Homburg, den 23.02.2021

Architekt:
arnold + partner | architekten
mbB
Architekt V/A Hans-Peter Arnold
Architekt Dipl.-Ing. (FH) Christoph Arnold
Architekt Dipl.-Ing. (FH) Daniel Arnold
Mitglieder der Architektenkammer Rheinland-Pfalz

volksgartenstrasse 2
66953 Pirmasens
tel. +49 (0)6331 - 76045
fax +49 (0)6331 - 31403
www.arnold-architekten.de
mail@arnold-architekten.de
www.facebook.com/arnoldundpartner

Pirmasens, den 23.02.2021

Die Inhalte dieses Planes sind urheberrechtlich geschützt. Die Vervielfältigung sowie das Erstellen von Auszügen darf nur mit ausdrücklicher Genehmigung des Planverfassers erfolgen. Änderungen an diesem Plan und seinen Inhalten dürfen ausschließlich durch den Planverfasser vorgenommen werden.