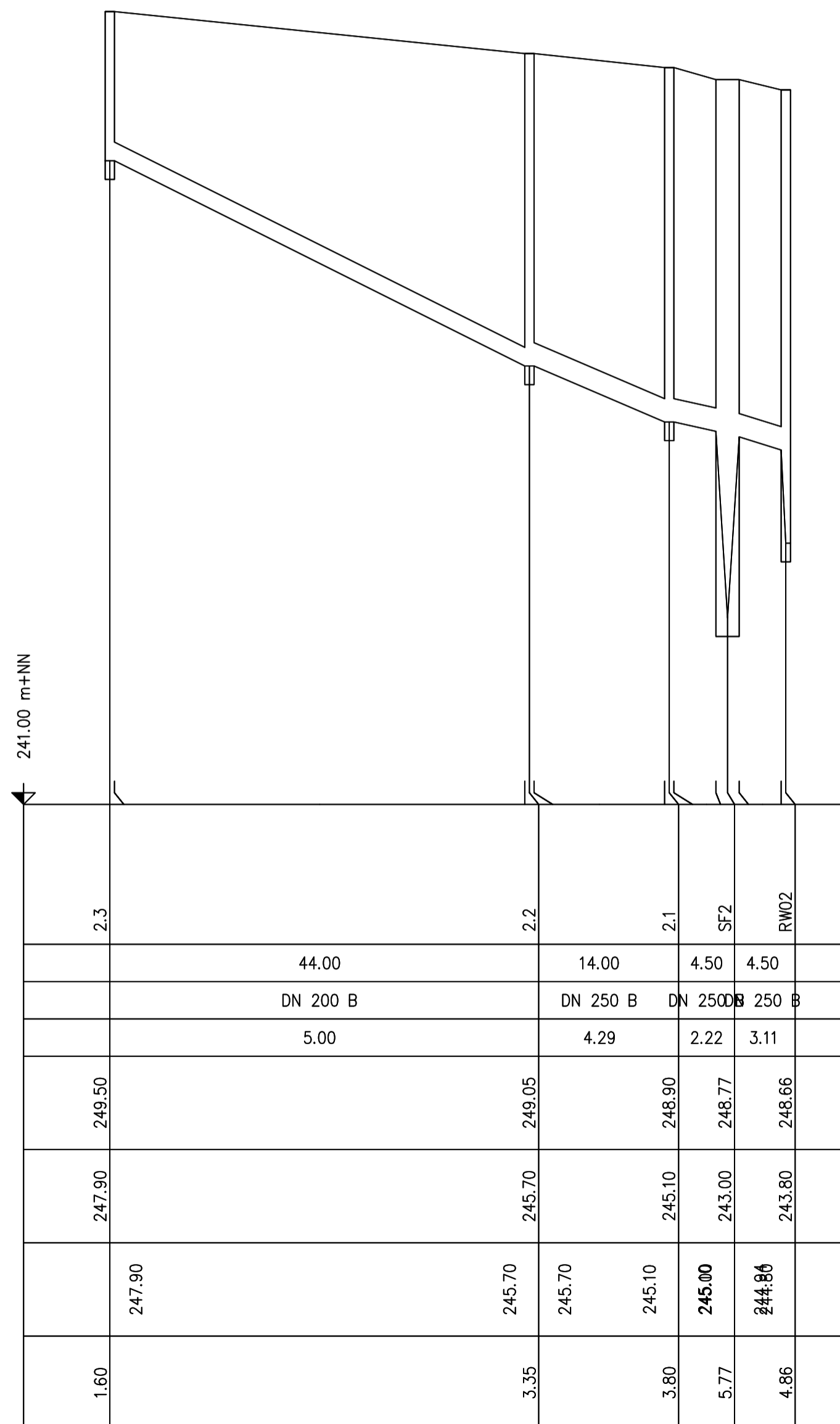
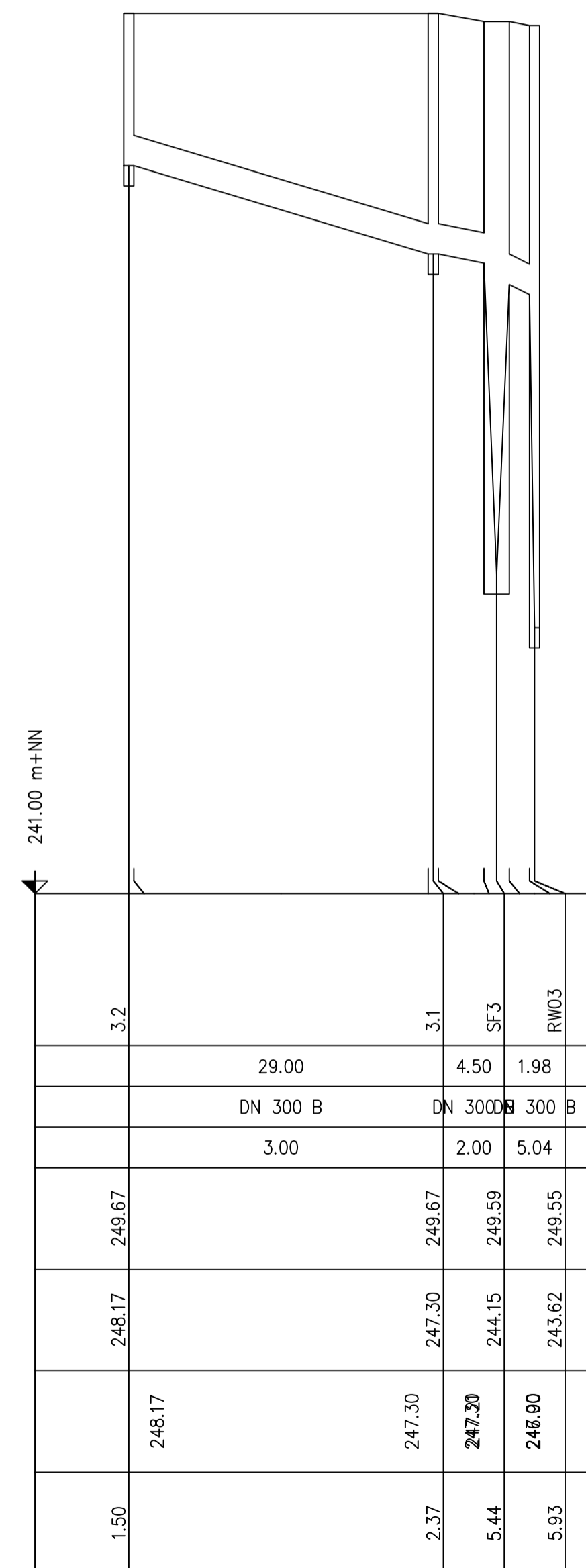


Schachnummer	
Rohrlänge	m
Nennweite / Material	mm
Rohrgefälle	o/o
OK Deckel	m+NN
Sohlhöhe Schacht	m+NN
Sohlhöhe Haltung	m+NN
Einbautiefe	m



Schachnummer	
Rohrlänge	m
Nennweite / Material	mm
Rohrgefälle	o/o
OK Deckel	m+NN
Sohlhöhe Schacht	m+NN
Sohlhöhe Haltung	m+NN
Einbautiefe	m



Datum	Index	Änderung	gez.

BAUANTRAG

Diese Planung dient ausschließlich zum Einholen einer Baugenehmigung. Sie ersetzt keine detaillierte Ausführungsplanung.

Projekt	LOACKER - Remise II	Projektnr.	9253	Entwurfverfasser	
Bauherr	Loacker Saar Recycling GmbH vertr. d. Herrn Simon Härtung An der Remise 20 66424 Homburg	Bauart	ENTWÄSSERUNG	Ingenieurgruppe KOHNS	Königsbahnstraße 5 66538 Neunkirchen Tel.: 06821/9062-0 Fax: 06821/9062-62 Internet: www.ing-kohns.de E-Mail: kwg@ing-kohns.de
Bauort	An der Remise 66424 Homburg	Datum	22.02.2021	Maßstab	1:500/50
		Plan-Nr.	13	Index	
		Gez.	AS		
Bauherr		Planverfasser / Architekt		arnold + partner architekten	mitB Architekt VIA Hans-Peter Arnold Architekt Dipl.-Ing. (FH) Christoph Arnold Architekt Dipl.-Ing. (FH) Daniel Arnold Mitglieder der Architektenkammer Rheinland-Pfalz
Homburg, den					volksgartenstrasse 2 66953 pirmasens tel. +49 (0)6331 - 76045 fax +49 (0)6331 - 31403 www.arnold-architekten.de mail@arnold-architekten.de www.facebook.com/arnoldundpartner
Ort, Datum, Unterschrift					
Entwurfverfasser					
Neunkirchen, den					
Ort, Datum, Unterschrift					