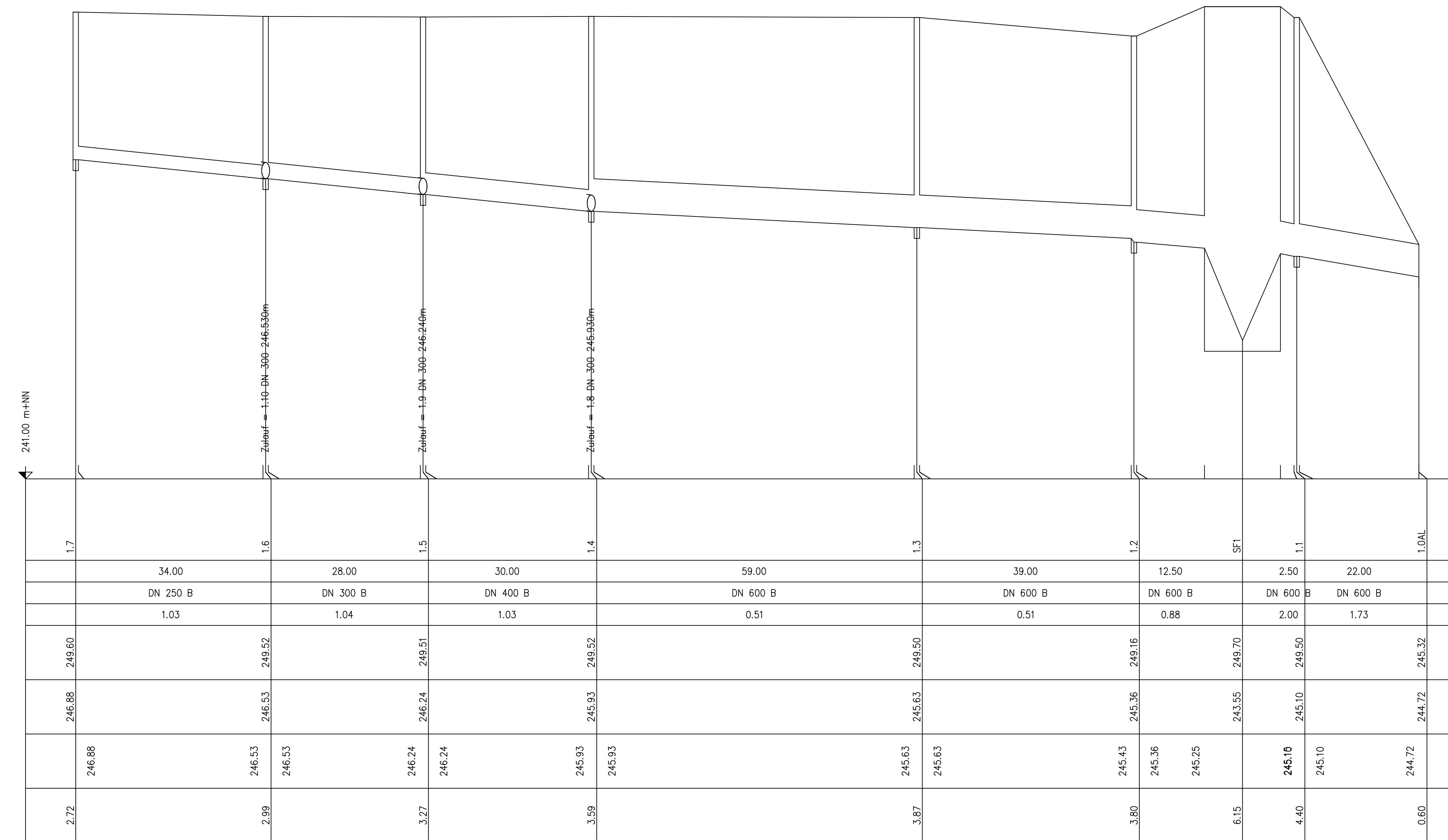
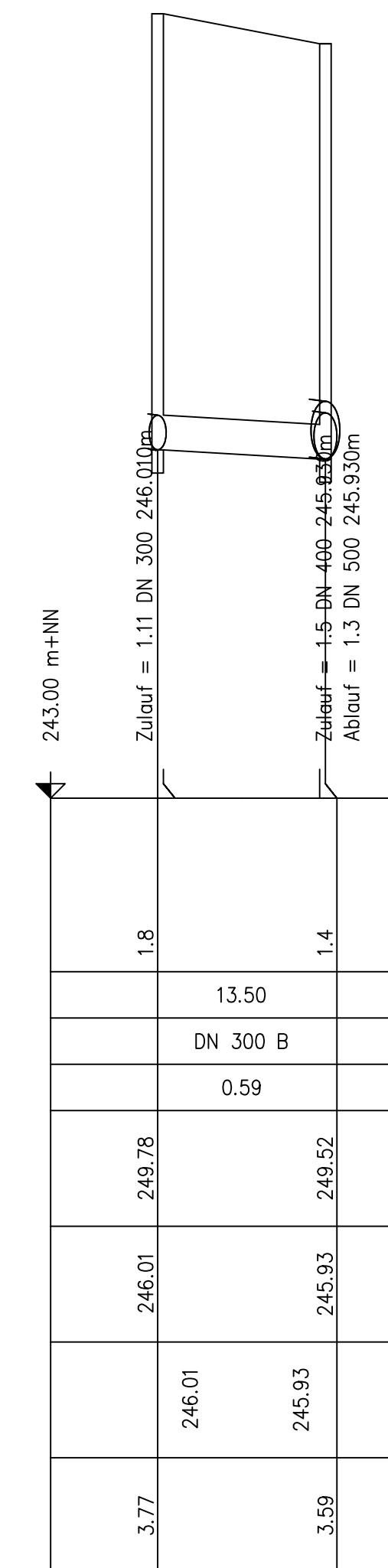


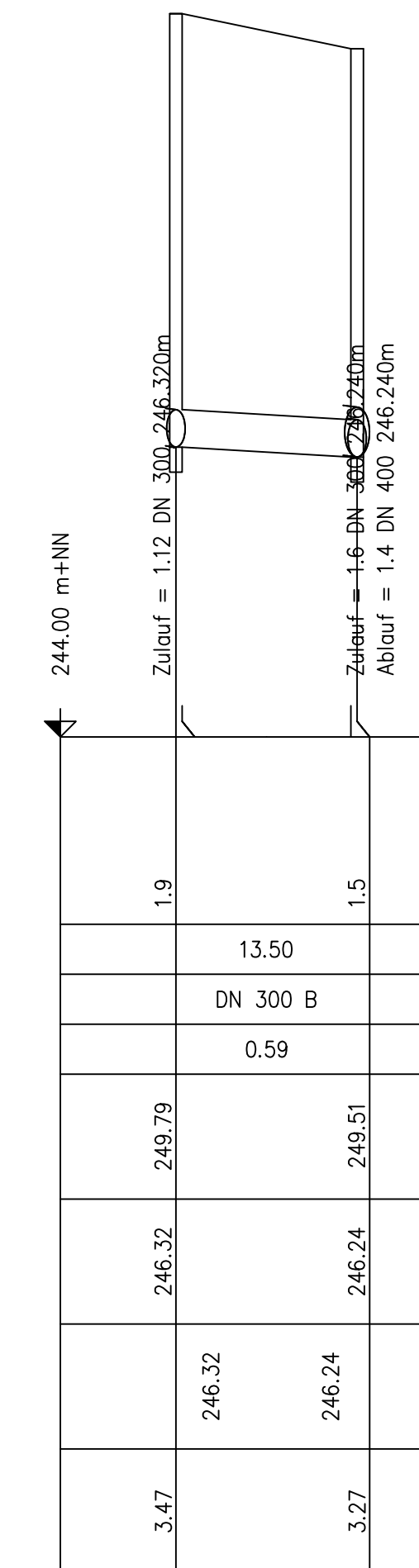
Schachtnummer	
Rohrlänge	m
Nennweite / Material	mm
Rohrgefälle	o/o
OK Deckel	m+NN
Sohlhöhe Schacht	m+NN
Sohlhöhe Haltung	m+NN
Einbautiefe	m



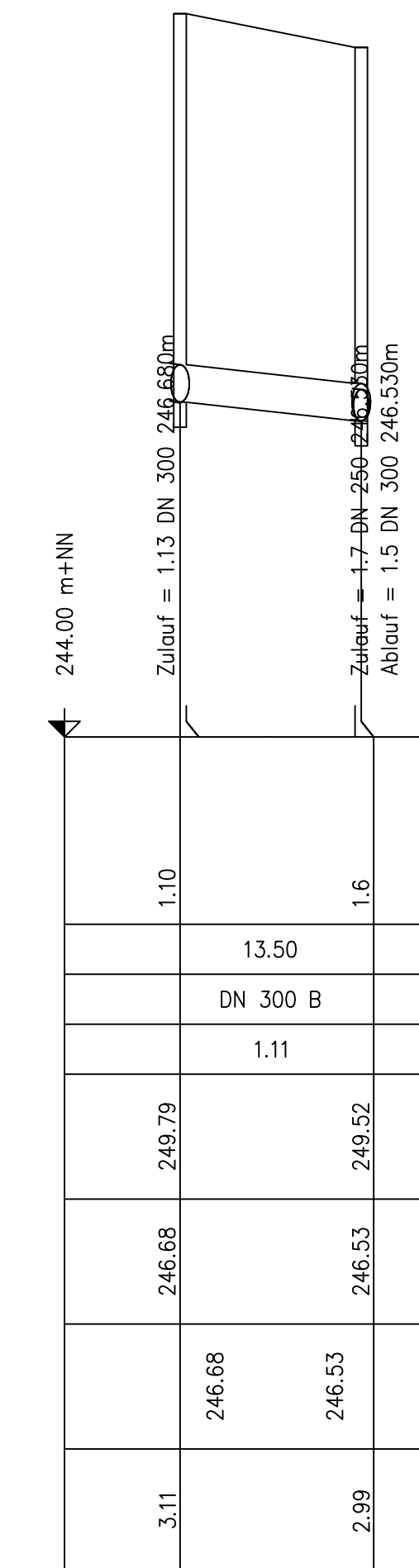
Schachtnummer	
Rohrlänge	m
Nennweite / Material	mm
Rohrgefälle	o/o
OK Deckel	m+NN
Sohlhöhe Schacht	m+NN
Sohlhöhe Haltung	m+NN
Einbautiefe	m



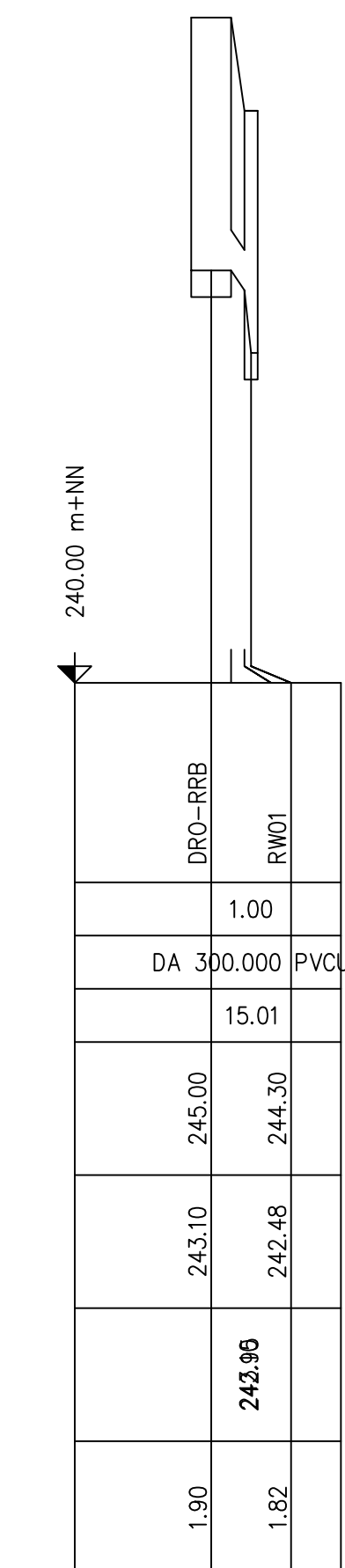
Schachtnummer	
Rohrlänge	m
Nennweite / Material	mm
Rohrgefälle	o/o
OK Deckel	m+NN
Sohlhöhe Schacht	m+NN
Sohlhöhe Haltung	m+NN
Einbautiefe	m



Schachtnummer	
Rohrlänge	m
Nennweite / Material	mm
Rohrgefälle	o/o
OK Deckel	m+NN
Sohlhöhe Schacht	m+NN
Sohlhöhe Haltung	m+NN
Einbautiefe	m



Schachtnummer	
Rohrlänge	m
Nennweite / Material	mm
Rohrgefälle	o/o
OK Deckel	m+NN
Sohlhöhe Schacht	m+NN
Sohlhöhe Haltung	m+NN
Einbautiefe	m



Datum	Index	Änderung	z.z.

## BAUANTRAG

Dieser Planung dient ausschließlich zum Einreichen einer Baugenehmigung. Sie ersetzt keine detaillierte Ausführungsplanung.

Projekt: <b>LOACKER - Remise II</b>		Projekt-Nr.: <b>9253</b>		Eingetragen von: <b>KOHNS</b>	
Bauherr: <b>Loacker Saar Recycling GmbH</b> vertr. d. Herrn Simon Hartung An der Remise 20 66424 Homburg	Arbeits-Nr.: <b>ENTWÄSSERUNG</b>	Blatt-Nr.: <b>LÄNGSSCHNITTE - Strang 1</b>	Datum: <b>22.02.2021</b>	Maßstab: <b>1:500/50</b>	Druck: <b>12</b>
Standort: <b>An der Remise 66424 Homburg</b>		Planverfasser / Architekt: <b>arnold + partner   architekten</b>			
Bauherr: <b>Homburg, den</b>		Architekt: <b>arnold + partner   architekten</b> Architekt Dipl.-Ing. (FH) Christoph Arnold Architekt Dipl.-Ing. (FH) Daniel Arnold			
Ort: <b>Neunkirchen, den</b>		Mitglieder der Architektenkammer Rheinland-Pfalz: Volkgartenstraße 2 66953 Girmansens Tel. +49 (0)6331 - 79045 fax. +49 (0)6331 - 31403 www.arnold-architekten.de mail@arnold-architekten.de www.facebook.com/arnoldkundpartner			

Die Inhalte dieses Planes sind urheberrechtlich geschützt. Die Vervielfältigung sowie das Erstellen von Auszügen darf nur mit ausdrücklicher Genehmigung des Planverfassers erfolgen.  
Ansprüche an diesen Plan sind selbstverständlich ausschließlich durch den Planverfasser übernommen.

KOHNS Wasserwirtschaft GmbH-Plot: P:\IPR\_Sondige\9253\Remise III\Wasserbau\LP500.dwg Blattgr05ec: 0.63m