

**Leitungsauskunft
Fremdplanungsbearbeitung**

PLEdoc GmbH | Postfach 12 02 55 | 45312 Essen

Telefon 0201/36 59 - 0
Telefax 0201/36 59 - 160
E-Mail fremdplanung@pledoc.de

HKS Windpark GmbH & Co.KG
Sebastian-Bach-Straße 68
66287 Quierschied

zuständig Ralf Sulzbacher
Durchwahl 0201/36 59 - 325

Ihr Zeichen	Ihre Nachricht vom	Anfrage an	unser Zeichen	Datum
Simon	26.10.2015	PLEdoc GmbH	1327814	28.10.2015

Neuerrichtung von zwei Windenergieanlagen in 66625 Nohfelden Wolfersweiler

Sehr geehrte Damen und Herren,

mit Bezug auf Ihr o.g. Schreiben teilen wir Ihnen mit, dass in dem von Ihnen angefragten Bereich keine von uns verwalteten Versorgungsanlagen vorhanden sind. Maßgeblich für unsere Auskunft ist der im Übersichtsplan markierte Bereich. Bitte überprüfen Sie diese Darstellung auf Vollständig- und Richtigkeit und nehmen Sie bei Unstimmigkeiten umgehend mit uns Kontakt auf.

Wir beauskunften die Versorgungseinrichtungen der nachstehend aufgeführten Eigentümer bzw. Betreiber:

- Open Grid Europe GmbH, Essen
- Kokereigasnetz Ruhr GmbH, Essen
- Ferngas Netzgesellschaft mbH (ehem. Ferngas Nordbayern GmbH (FGN)), Nürnberg
- Mittel-Europäische Gasleitungsgesellschaft mbH (MEGAL), Essen
- Mittelrheinische Erdgastransportleitungsgesellschaft mbH (METG), Essen
- Nordrheinische Erdgastransportleitungsgesellschaft mbH & Co. KG (NETG), Dortmund
- Trans Europa Naturgas Pipeline GmbH (TENP), Essen
- GasLINE Telekommunikationsnetzgesellschaft deutscher Gasversorgungsunternehmen mbH & Co. KG, Straelen
- Viatel GmbH, Frankfurt

Diese Auskunft bezieht sich ausschließlich auf die Versorgungseinrichtungen der hier aufgelisteten Versorgungsunternehmen. Auskünfte zu Anlagen sonstiger Netzbetreiber sind bei den jeweiligen Versorgungsunternehmen bzw. Konzerngesellschaften oder Regionalcentern gesondert einzuholen.

Achtung: Eine Ausdehnung oder Erweiterung des Projektbereichs bedarf immer einer erneuten Abstimmung mit uns.

Mit freundlichen Grüßen
PLEdoc GmbH

-Dieses Schreiben ist ohne Unterschrift gültig-

Anlage(n)

Übersichtskarte © NavLog/GeoBasis-DE/BKG 2014/geoGLIS OHG (p) by Intergraph/HexagonSI)

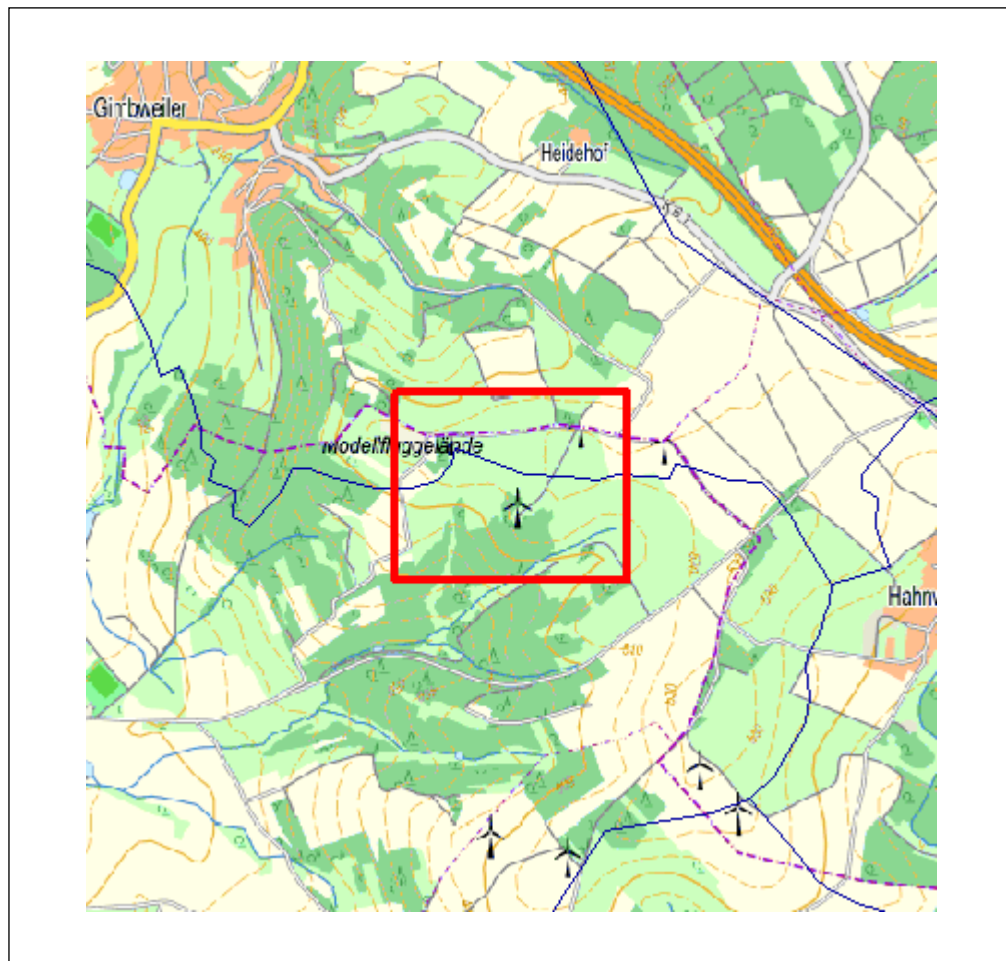
Geschäftsführer: Kai Dargel

PLEdoc Gesellschaft für Dokumentationserstellung und -pflege mbH | Schnieringshof 10-14 | 45329 Essen
Telefon: 0201 / 36 59-0 | Telefax 0201/ 36 59-163 | E-Mail: info@pledoc.de | Internet: www.pledoc.de
Amtsgericht Essen - Handelsregister B 9864 | USt-IdNr. DE 170738401
Commerzbank AG, Essen (BLZ 360 400 39) Konto-Nr. 0120 811 500
IBAN: DE83 3604 0039 0120 8115 00 | SWIFT: COBA DE FF 360

Zertifiziert nach
DIN EN ISO 9001
Zertifikatsnummer
SQ-9001 AU 6020



Für den in Ihrer Anfrage genannten Projektbereich haben wir einen Übersichtsplan erstellt. Dieser Übersichtsplan ist ausschließlich für den hier angefragten räumlichen Bereich zu verwenden. Bitte überprüfen Sie diese Darstellung auf Vollständig- und Richtigkeit und nehmen Sie bei Unstimmigkeiten umgehend mit uns Kontakt auf.



ohne Maßstab

- Projektbereich
- Ferngas/Produktleitung
- LWL-Kabel
- Nachrichtenkabel

Stand: 28.10.2015