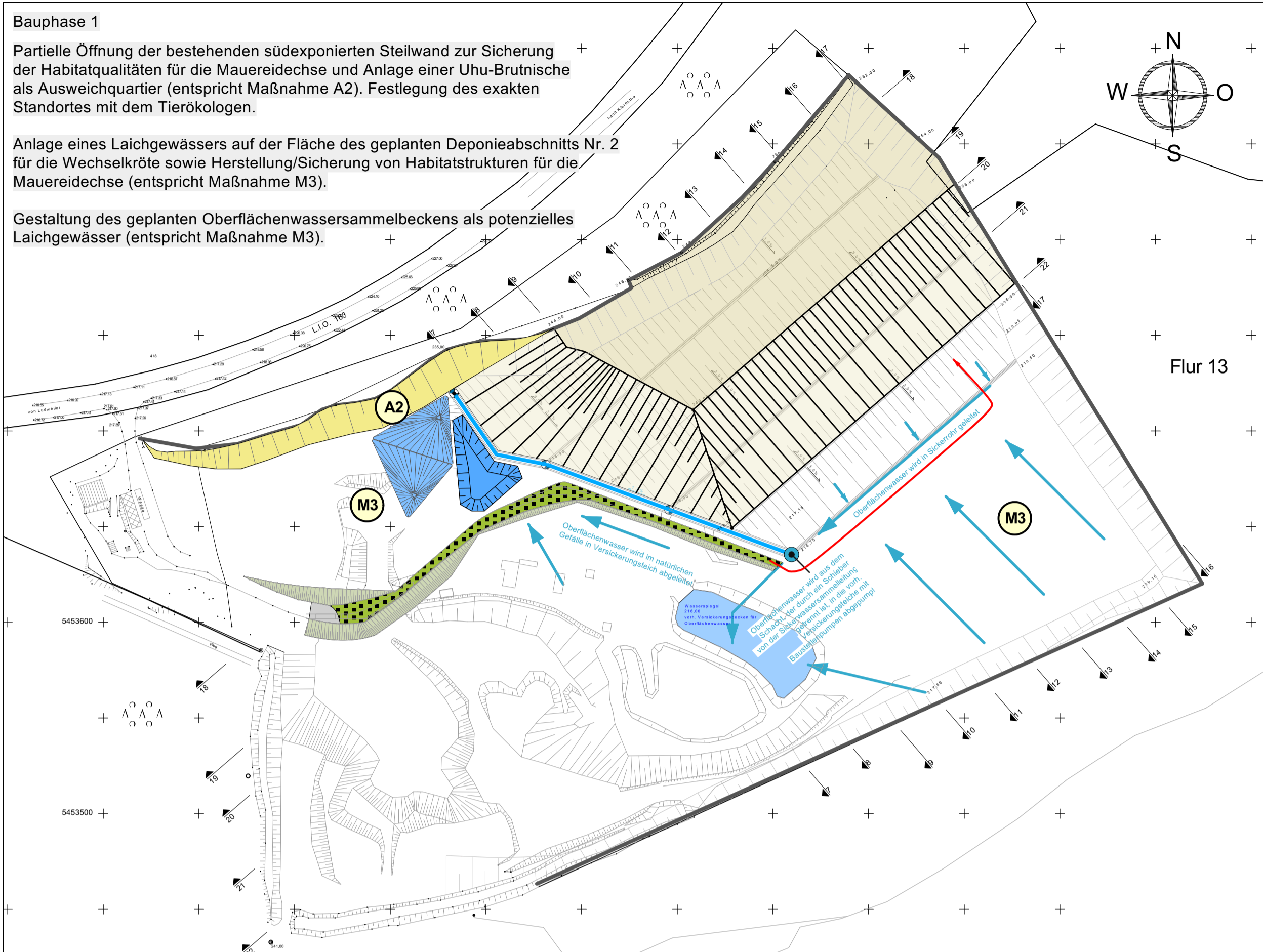


Bauphase 1

Partielle Öffnung der bestehenden südexponierten Steilwand zur Sicherung der Habitatqualitäten für die Mauereidechse und Anlage einer Uhu-Brutnische als Ausweichquartier (entspricht Maßnahme A2). Festlegung des exakten Standortes mit dem Tierökologen.

Anlage eines Laichgewässers auf der Fläche des geplanten Deponieabschnitts Nr. 2 für die Wechselkröte sowie Herstellung/Sicherung von Habitatstrukturen für die Mauereidechse (entspricht Maßnahme M3).

Gestaltung des geplanten Oberflächenwassersammelbeckens als potenzielles Laichgewässer (entspricht Maßnahme M3).



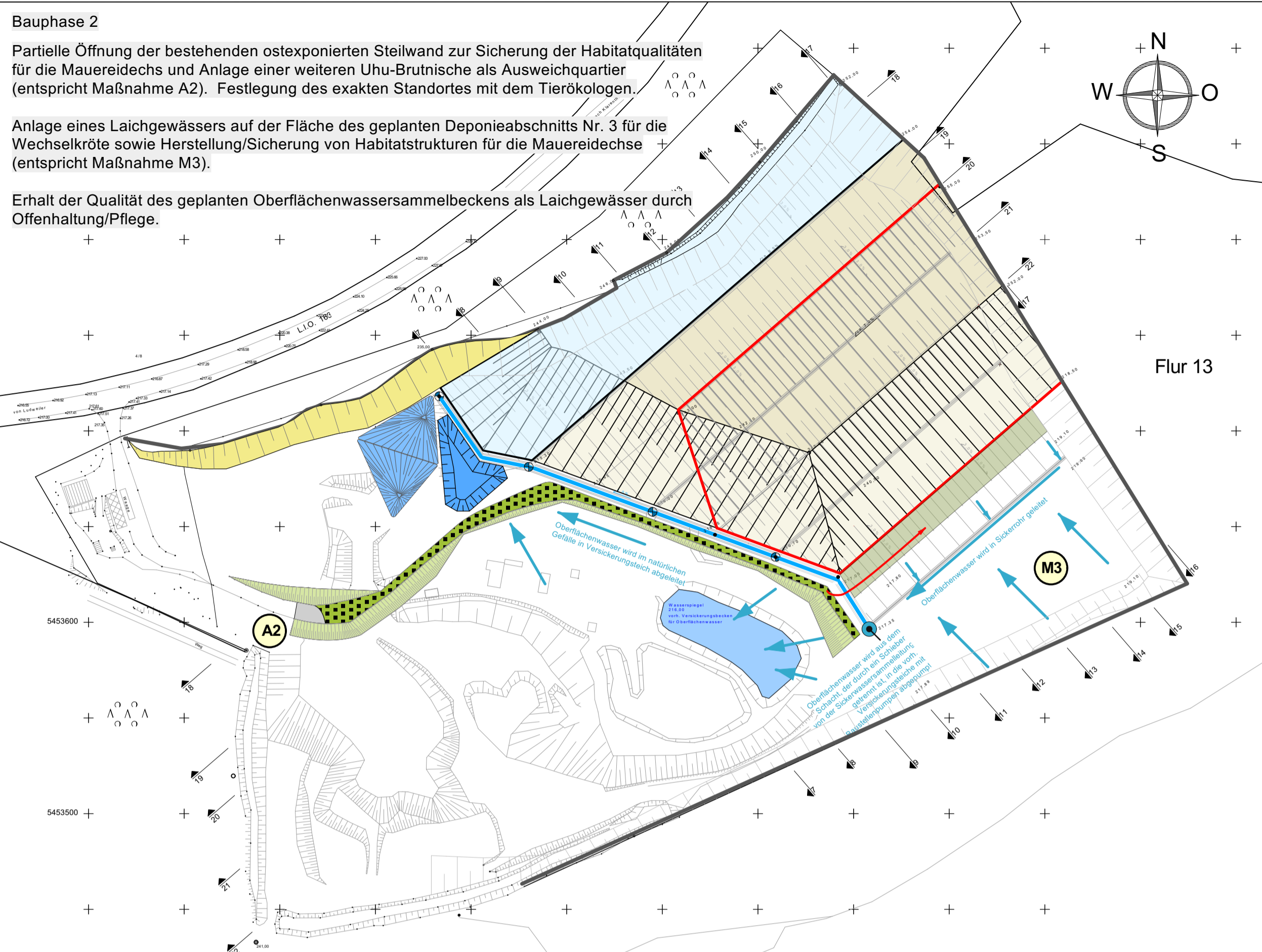
Flur 13

Bauphase 2

Partielle Öffnung der bestehenden ostexponierten Steilwand zur Sicherung der Habitatqualitäten für die Mauereidechse und Anlage einer weiteren Uhu-Brutnische als Ausweichquartier (entspricht Maßnahme A2). Festlegung des exakten Standortes mit dem Tierökologen.

Anlage eines Laichgewässers auf der Fläche des geplanten Deponieabschnitts Nr. 3 für die Wechselkröte sowie Herstellung/Sicherung von Habitatstrukturen für die Mauereidechse (entspricht Maßnahme M3).

Erhalt der Qualität des geplanten Oberflächenwassersammelbeckens als Laichgewässer durch Offenhaltung/Pflege.

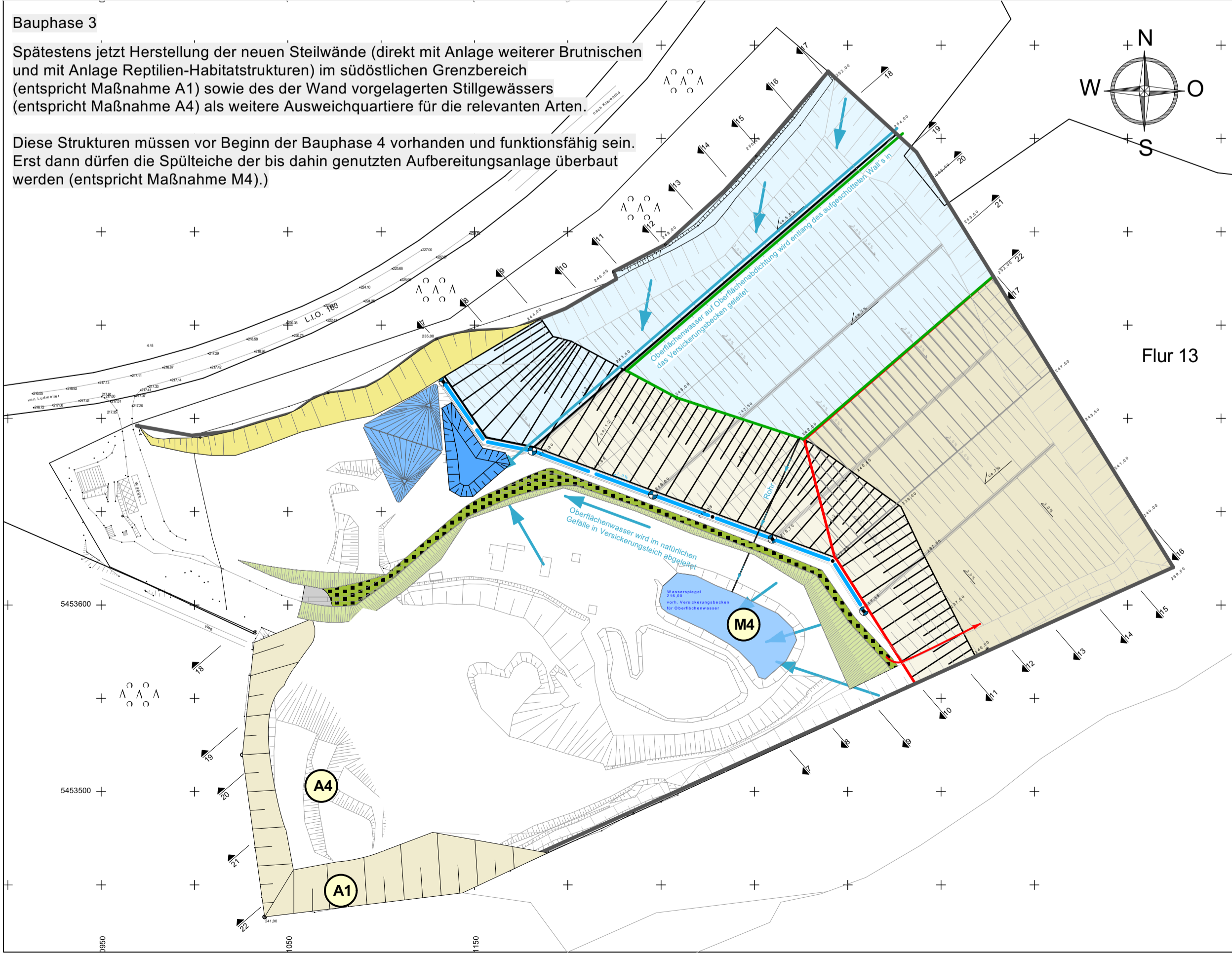


Flur 13

Bauphase 3

Spätestens jetzt Herstellung der neuen Steilwände (direkt mit Anlage weiterer Brutnischen und mit Anlage Reptilien-Habitatstrukturen) im südöstlichen Grenzbereich (entspricht Maßnahme A1) sowie des der Wand vorgelagerten Stillgewässers (entspricht Maßnahme A4) als weitere Ausweichquartiere für die relevanten Arten.

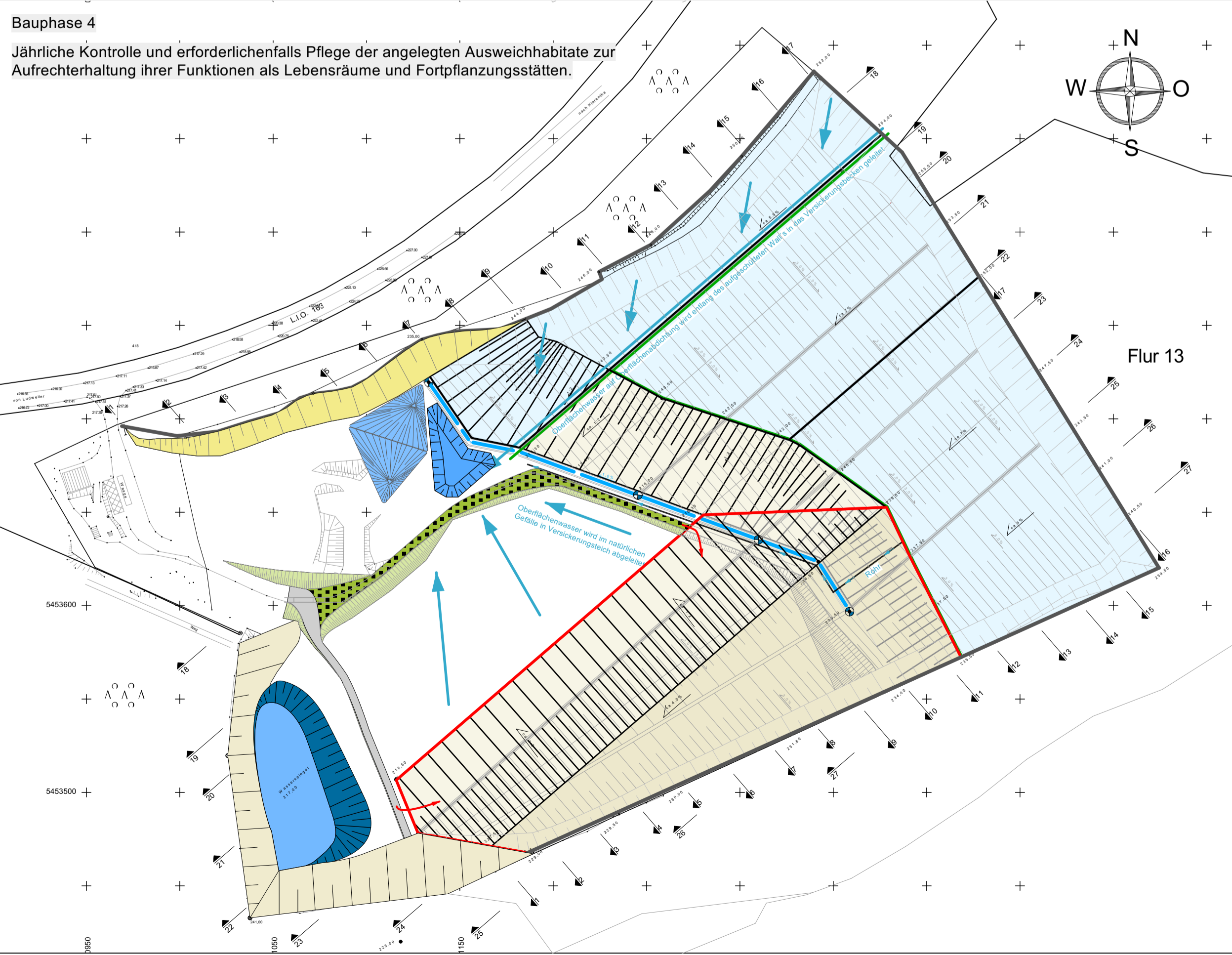
Diese Strukturen müssen vor Beginn der Bauphase 4 vorhanden und funktionsfähig sein. Erst dann dürfen die Spülteiche der bis dahin genutzten Aufbereitungsanlage überbaut werden (entspricht Maßnahme M4).



Flur 13

Bauphase 4

Jährliche Kontrolle und erforderlichenfalls Pflege der angelegten Ausweichhabitate zur Aufrechterhaltung ihrer Funktionen als Lebensräume und Fortpflanzungsstätten.



Flur 13

Legende

- Hauptsammelleitung
- Sickerrohr BA I
- Sickerrohr BA II
- Bauabschnitt
- Speicherbecken für Sickerwasser
- Sickerbecken für Oberflächenwasser
- Sammelschacht / Kontrollschacht
- Schüttgut-Boxen-Lager (Annahme, Zwischenlager)
- Abdichtender Bereich / Rekultivierung
- Erhalt Steilwände
- Anlegen neuer Steilwände
- Oberflächenwasser
- Oberflächenwasser; Barriere als Erdwall

Monitoring:

Jährliche Bestandsüberprüfung der relevanten Arten Uhu, Mauereidechse und Wechselkröte durch einen erfahrenen Tierökologen (in Abstimmung mit der Naturschutzbehörde in LUA sowie gemäß einschlägigen, anerkannten Erfassungs-Methoden).

Index	Datum	Ergänzungen	Änderung	B. Merscher	M. Austgen
A	03.08.2023	Ergänzungen Mauereidechse		bearb.	gepr.

Auftraggeber

SAV - Sandaufbereitung Velsen GmbH
An der Landstraße L 163
66333 Völklingen

Projekt

Geplante DK - I - Deponie am Standort Velsen

Phase

Genehmigungsplanung

Inhalt

Managementplan Artenschutz

Bearbeitung M. Austgen	Zeichnung B. Merscher	Datum 23.09.2022
Unterlage 5	Plannummer 4A	Maßstab 1:2000
		Blattgröße A1