



Landesamt für Landwirtschaft, Umwelt und ländliche Räume
Hamburger Chaussee 25 | 24220 Flintbek

Geologischer Dienst

Landesbetrieb für Küstenschutz, Nationalpark
und Meeresschutz Schleswig-Holstein
Fachbereich 40 Deiche und sonstige Küsten-
schutzanlagen
Herzog-Adolf-Straße 1
25813 Husum



Ihr Zeichen:
Ihre Nachricht vom:
Mein Zeichen: LLUR 647
Meine Nachricht vom:

Frank Rehbehn-Joppien
E-Mail: Frank.Rehbehn-Joppien@llur.landsh.de
Telefon: 04347 704-577
Telefax: 04347 704-502

Flintbek, 22.06.2012

**Bodenentnahme Ackerum und Loonke auf Föhr;
Geotechnischer Bericht Nr.: 2011/01**

Sehr geehrte Damen und Herren,

im Zusammenhang mit zukünftigen Deichverstärkungsmaßnahmen auf der Insel Föhr wurde vom LLUR ein geotechnischer Bericht (Nr. 2011/01) erarbeitet und Ihnen zugesandt. In diesem geotechnischen Bericht werden die Ergebnisse aus einer Aufschlusskampagne im Bereich zweier geplanter Bodenentnahmen (Ackerum und Loonke) zusammengefasst und hinsichtlich der Eignung des dort erkundeten Kleis als Deichbaumaterial bewertet. Im 8. Abschnitt wurde darauf hingewiesen, dass dieser Klei z. T. einen niedrigen pH-Wert aufweisen kann und dann die Ausbildung einer geschlossenen Grasnarbe auf der Abdeckschicht nicht gewährleistet ist.

Um einen groben Überblick des in den Bodenentnahmen erkundeten Kleis zu erhalten, wurde der pH-Wert von insgesamt 15 Kleiprobe aus unterschiedlichen Entnahmetiefen bestimmt. Die Ergebnisse sind getrennt für die Standorte Ackerum und Loonke den nachfolgenden Tabellen zu entnehmen.

Tabelle 1: pH-Wert von Klei am Standort Ackerum

Bohrsondierung BS ...	Probe Nr.	Entnahmetiefe in m	pH-Wert
8	6	4	2,79
9	2	2	3,02
10	3	3	2,36
11	2	2	5,11
30	3	3	3,04
40	3	3	5,44
41	2	2	2,52
45	1	1	6,17
45	2	2	6,68
47	3	3	4,13

Tabelle 2: pH-Wert von Klei am Standort Loonke

Bohrsondierung BS ...	Probe Nr.	Entnahmetiefe in m	pH-Wert
3	2	1,2	6,44
6	3	2,2	7,55
11	4	2,5	2,45
14	4	3,0	7,82
16	4	2,5	6,25

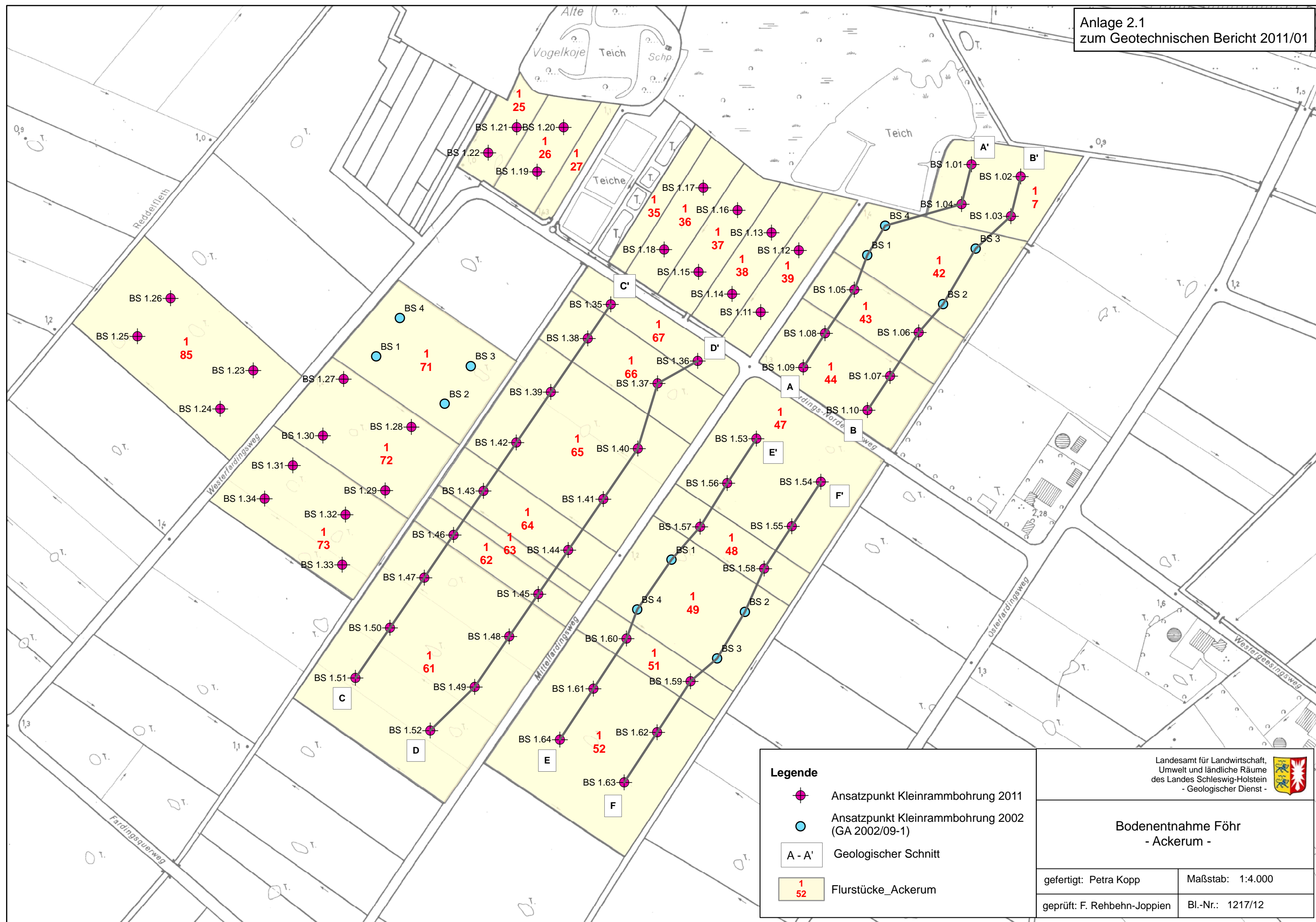
An beiden Standorten hat der untersuchte Klei z. T. einen sehr niedrigen pH-Wert, der sich negativ auf das Pflanzenwachstum in einer aus diesem Material bestehenden Abdeckschicht auswirken würde.

Deshalb empfiehlt es sich, eine geplante Abdeckschicht aus diesem Klei baubegleitend kontinuierlich zu beproben, den pH-Wert zu bestimmen und ggf. eine Kalkung der durchwurzelten Zone direkt beim Einbau vorzunehmen (s. geotechnischer Bericht Nr. 2011/01).

Mit freundlichen Grüßen



Frank Rehbehn-Joppien



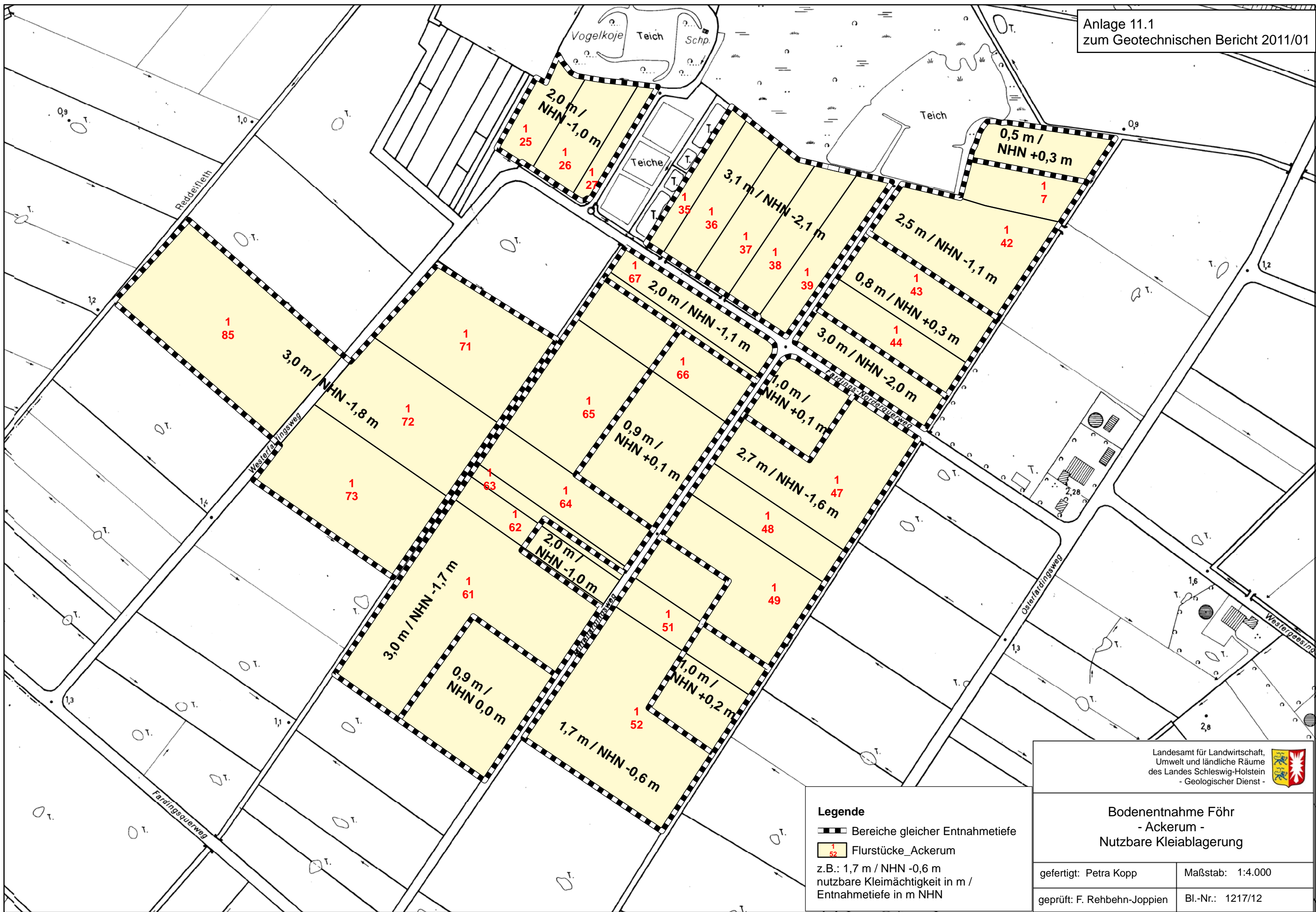
Legende

- Ansatzpunkt Kleinrammbohrung 2011
- Ansatzpunkt Kleinrammbohrung 2002 (GA 2002/09-1)
- A - A' Geologischer Schnitt
- 1
52 Flurstücke_Ackerum

Landesamt für Landwirtschaft,
Umwelt und ländliche Räume
des Landes Schleswig-Holstein
- Geologischer Dienst -

**Bodenentnahme Föhr
- Ackerum -**

gefertigt: Petra Kopp	Maßstab: 1:4.000
geprüft: F. Rehbehn-Joppien	Bl.-Nr.: 1217/12



Legende

- Bereiche gleicher Entnahmetiefe
- Flurstücke_Ackerum

z.B.: 1,7 m / NHN -0,6 m
nutzbare Kleimächtigkeit in m /
Entnahmetiefe in m NHN

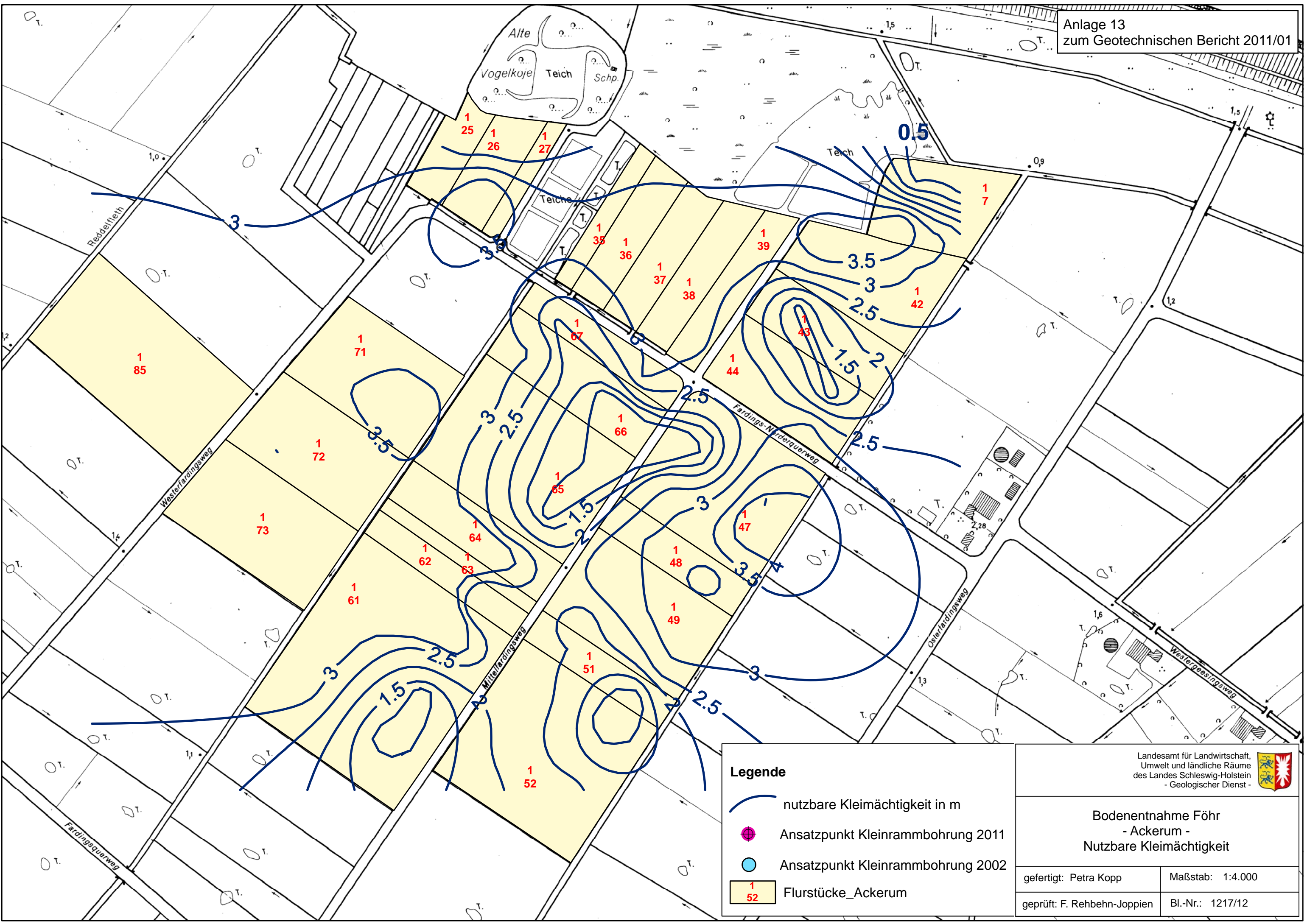
Landesamt für Landwirtschaft,
Umwelt und ländliche Räume
des Landes Schleswig-Holstein
- Geologischer Dienst -

**Bodenentnahme Föhr
- Ackerum -
Nutzbare Kleiablagerung**





gefertigt: Petra Kopp	Maßstab: 1:4.000
geprüft: F. Rehbehn-Joppien	Bl.-Nr.: 1217/12



<p>Legende</p> <ul style="list-style-type: none"> Sohle nutzbare Kleischicht in m NHN Ansatzpunkt Kleinrammbohrung 2011 Ansatzpunkt Kleinrammbohrung 2002 Flurstücke_Ackerum 		<p>Landesamt für Landwirtschaft, Umwelt und ländliche Räume des Landes Schleswig-Holstein - Geologischer Dienst -</p>	
<p>Bodenentnahme Föhr - Ackerum - Sohle nutzbare Kleischicht</p>			
<p>gefertigt: Petra Kopp</p>		<p>Maßstab: 1:4.000</p>	
<p>geprüft: F. Rehbehn-Joppien</p>		<p>Bl.-Nr.: 1217/12</p>	



Legende

-  nutzbare Kleimächtigkeit in m
-  Ansatzpunkt Kleinrammbohrung 2011
-  Ansatzpunkt Kleinrammbohrung 2002
-  Flurstücke_Ackerum

Landesamt für Landwirtschaft,
Umwelt und ländliche Räume
des Landes Schleswig-Holstein
- Geologischer Dienst - 

**Bodenentnahme Föhr
- Ackerum -
Nutzbare Kleimächtigkeit**

gefertigt: Petra Kopp	Maßstab: 1:4.000
geprüft: F. Rehbehn-Joppien	Bl.-Nr.: 1217/12